

GOLF SZENE

Rheinland-Pfalz / Saarland

Ausgabe 1 · März/April 2022

www.golfszene.online



Besuchen
sie uns auf
facebook



Offizielles Organ des Golfverband
Rheinland-Pfalz/Saarland e.V.

Seite 38 und 46

Golfszene-Service

Infos für Golfer mit Wohn-
mobilen und Übersicht aller
Schnupperkurs-Termine

Seite 10 + 18

LGVR RPS

Präsident Gerd Kohns
erhält Ehrennadel des
Landes Rheinland-Pfalz

Seite 38

Golfclub Rheinhessen

Der erfahrene Präsident
Professor Dr. Bernd-D.
Wieth im Interview

Seite 44

AUTOMOWER® EPOS

Einfach effektiv für einen besseren Rasen



Copyright © 2022 Husqvarna AB (publ). Alle Rechte vorbehalten.

Rasenpflege zum Quadratmeterpreis! Kein Investment

Übergeben Sie die zeitaufwändige Rasenpflege an die professionellen Automower® und sparen Sie sich dadurch Zeit, die Sie für andere Aufgaben nutzen können. Durch den Einsatz mehrerer Automower® können Sie große Flächen wie z. B. Fairways mähen, Nutzen Sie unsere Automower® PRO zu günstigen monatlichen Raten*. Husqvarna kümmert sich gemeinsam mit seinen Service-Partnern um alles, vom Messerwechsel bis zur Winterwartung – alles inklusive. Die niedrigen Monatsraten und mehr freie Zeit eröffnen Ihnen neue Spielräume für andere Aufgaben.

Erfahren Sie mehr unter:
www.husqvarna.de/automower-pro und www.smart-lawn-service.de

*12 Monate Laufzeit, jährlich kündbar



AUTOMOWER® 550 EPOS
für den professionellen Einsatz -
ohne Begrenzungskabel.

Vorwort

GOLFSZENE

Rheinland-Pfalz / Saarland

Liebe Golferinnen und Golfer,

es geht endlich wieder los – diese Aussage hört man vor dem Start in die Outdoor-Saison von den Freunden des grünen Sports unter blauem Himmel aktuell am häufigsten. Diese Aussage trifft für alle Golfer*innen zu, ganz besonders jedoch für die wachsende Zahl der Spieler*innen, die mit ihrem eigenen Wohnmobil auf die Anlagen fahren. Die Golfszene RPS hat in diesem Heft dazu eine Übersicht aller Stellplätze in Ihrer Region recherchiert, die für golfende Wohnmobilisten ein echter Wegweiser sein kann. Zudem haben wir für Golf-Interessierte alle Schnupperkurs-Termine unserer Golf-Partnerclubs in Rheinland-Pfalz und im Saarland erfragt und zusammengefasst.

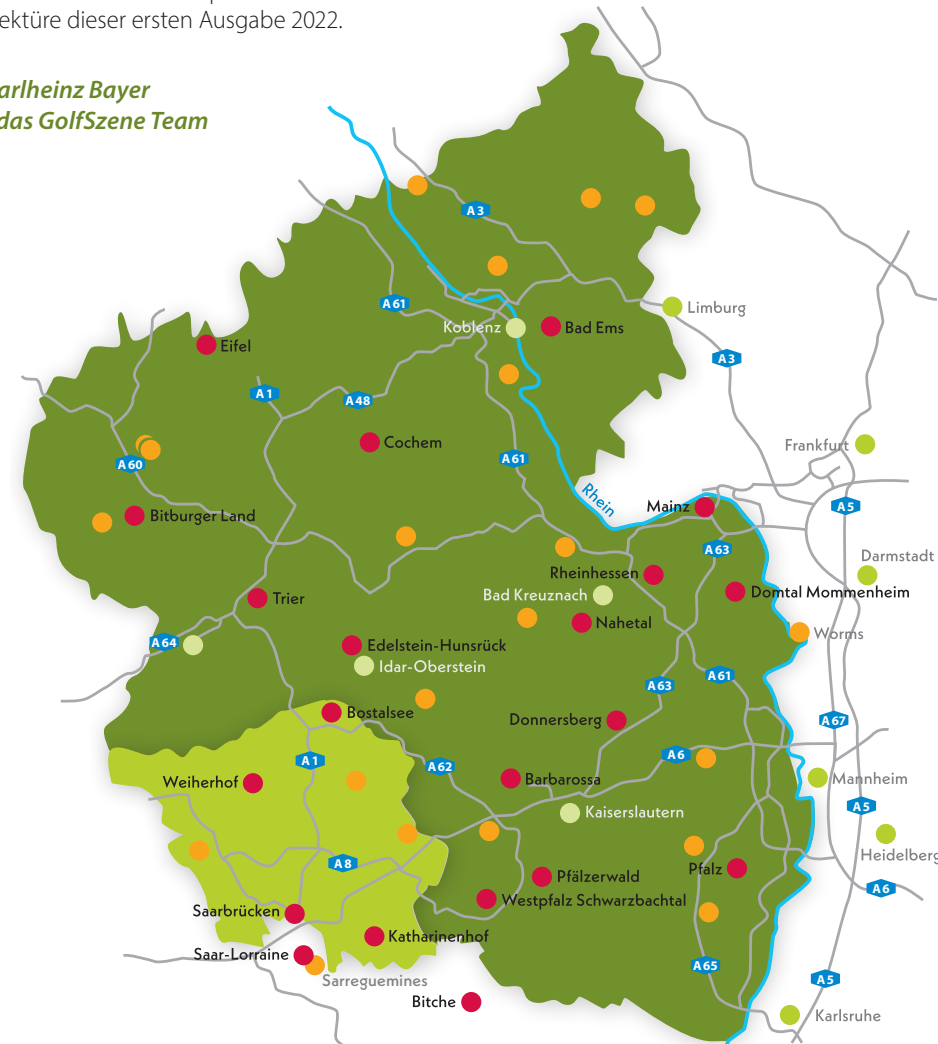
Natürlich bietet Ihnen diese Premierenausgabe des Jahres 2022 auch wieder einen großen Rundumblick auf die Clubs und Aktivitäten in der Golfszene. Neben den neuen Themen „Golf & Yoga“, Andrew Cullens „Golf yourself to Life“ oder der beliebten Serie von PGA-Ausbilder Mike McFadden finden Sie in dieser Ausgabe ein lesenswertes Interview mit Prof. Dr. Bernd-D. Wieth, dem Präsidenten des GC Rheinhessen.

Der Golfverband Rheinland-Pfalz/Saarland baut auf die Jugendarbeit und veranstaltet auch in diesem Jahr wieder in elf Golfclubs der beiden Bundesländer die LGV Junior-Trophy. Dabei ist der Golfverband nicht nur in diesem Bereich äußerst innovativ. Dafür wurde Präsident Gerd Kohns bereits 2021 im Auftrag von Ministerpräsidentin Malu Dreyer die Ehrennadel des Landes Rheinland-Pfalz für großes ehrenamtliches Engagement überreicht. Der Koblenzer Oberbürgermeister David Langner überbrachte die Ehrung bei einer kleinen Feier in Kohns Heimatstadt.

Neben diesen Highlights zum Start in die Saison bietet Ihnen Ihre Golfszene auch alle Informationen zu unseren Partner-Golfclubs und viele weitere News und Stories aus der Region.

Wir wünschen Ihnen viel Spaß und Freude bei der Lektüre dieser ersten Ausgabe 2022.

*Ihr Karlheinz Bayer
und das Golfszene Team*



Inhalt

- Golfregion Rheinland-Pfalz / Saarland:
20 Golf-Clubs stellen sich vor – mit News aus den Clubs ab Seite 5
- 10** Mit dem Wohnmobil zum Golfen in RPS
- 18** Alle Schnupperkurs-Termine 2022
- 26** Yoga & Golf mit Johanna Specht
- 32** "Golf Yourself To Life" mit Andrew Cullen
- 38** Präsident Gerd Kohns erhält Ehrennadel des Landes Rheinland-Pfalz
- 42** Impressum
- 44** GC Rheinhessen Präsident Prof. Dr. Bernd-D. Wieth im Interview
- 48** Golfszene-Serie mit Mike McFadden
- 56** Reise-Tipps

Besuchen sie uns auf facebook
www.golfszene.online

- Golfclubs die im LGV RPS organisiert sind. Alle Infos dazu finden Sie unter www.lgv-rps.de
- Partnerclubs der Golfszene Rheinland-Pfalz/Saarland

Golf Club Pfalz/Deutsche Golf Liga – erstmals im GC Pfalz:
Das Final Four 2022 am 06. und 07. August 2022

Die jeweils vier besten Teams der Damen- und Herren-Saison der 1. Bundesliga treffen aufeinander



FINAL FOUR
 6./7.8.2022

**Die Stars von morgen!
 In der „Perle der Pfalz“!
 Auf Ihrer Golfanlage!**

Entdecken Sie gemeinsam mit Freunden ein ganz besonderes Sport-Event!



Die Saison der Deutschen Golf Liga (DGL) presented by All4Golf startet am 14. Mai 22 in der 1. Bundesliga der Staffeln Nord & Süd im Hamburger Golf-Club Falkenstein und im Golf Club St. Leon-Rot. Das Final Four als Saisonhöhepunkt wird am 6. und 7. August 2022 erstmalig im Golf Club Pfalz in Neustadt an der Weinstraße ausgetragen.

„Die DGL-Saison 2022 steckt in den Startlöchern, am 14. Mai geht es los. Wir drücken die Daumen, dass wir in knapp 4 Monaten in einen sagen wir mal normalen Liga-Betrieb einsteigen und sich die Athletinnen und Athleten aller Mannschaften in spannenden Wettbewerben miteinander messen können. Die jeweils vier besten Teams der Damen- und Herren-Saison der 1. Bundesliga treffen dann erstmals in der schönen Pfalz aufeinander und spielen um den Deutschen Mannschaftsmeistertitel. Mit dem Golf Club Pfalz konnten wir einen tollen Club als neuen Austragungsort für das Final Four gewinnen. Eingebettet in eine herrliche Landschaft, bietet der jüngst runderneuerte Platz alles, was schon jetzt einen unvergesslichen Wettkampf verspricht. Ich bin auf die entscheidenden Putts auf den exzellenten und herausfordernden Grüns gespannt“, erklärt Marcus Neumann, DGV-Vorstand Sport.

„Auch wir seitens des Golf Club Pfalz freuen uns, Austragungsort des Final Four 2022 sein zu können“, erklärt Michael Löffler. Der Präsident des GC Pfalz fügt hinzu: „Der Club wurde 1970 gegründet, unsere Golfanlage entstand in den darauffolgenden Jahren. Zu der damaligen Zeit galt es, zunächst überhaupt den Golfsport auch in der Pfalz zu etablieren. Die Sanierung unserer Anlage in den Jahren 2018 bis 19 wurde dann geleitet von der Vision, einen der besten Golf-Courses Deutschlands zu gestalten, der allen Spielerinnen und Spielern in allen Alters- und Leistungsklassen gleichermaßen ein einmaliges Golferlebnis bietet. So auch hoffentlich den acht Teams, die das Final Four im August bestreiten werden. Wir freuen uns sehr drauf und wünschen bis dahin allen DGL-Mannschaften schon jetzt eine tolle und erfolgreiche Saison“, erklärt Löffler.

© Text/Fotos: Deutscher Golf Verband e.V./Tlless, GC Pfalz



Ein Golferlebnis in der „Perle der Pfalz“ – auf dem redesignten Parkland-Course

Seit 50 Jahren wird im GC Pfalz Golf gespielt – schon immer in dem Bewusstsein bei den Mitgliedern und den Gästen, dass der GC Pfalz etwas ganz Besonderes ist. Das liegt an der nahezu unberührten Natur, in die der GC Pfalz eingebettet ist. Das liegt am gastfreundlichen Clubhaus. Das liegt an der bemerkenswerten Pfälzer Gastronomie und den ehrlichen Pfälzer Weinen. Das liegt am unaufgeregten und offenen Clubleben. Das liegt an diesem magischen und geschichtsträchtigen Ort zwischen Neustadt im Westen und Speyer im Osten. Das liegt an der Ruhe und Entspannung, die Körper, Geist und Seele hier finden.

Die Spielbahnen sind geprägt von Bäumen, Wäldern, Teichen und Gräben. Sie ziehen sich komplett eben durch die abwechslungsreiche und frucht-

bare Pfälzer Landschaft. Der Blick auf die Haardt und ihre Weinberge ist von vielen Spielbahnen aus einzigartig.

„Form follows function“ Dieser Leitsatz von Greg Letsche, einem der international renommiertesten Golfplatz-Designer wird im GC Pfalz umgesetzt. In erster Linie soll das Spielen auf dem Golfplatz des GC Pfalz mehr Spaß machen und zwar allen Leistungs- und Altersklassen. Der Spaß am Golfspiel sowie das gemeinsame Golferlebnis verbinden Mitglieder und Gäste.

Dadurch wird der GC Pfalz zu einem besonderen Ort. Hier wird Golf gespielt und Golf gelebt. Darin sind wir einzigartig. 50 Jahre Tradition liegen hinter uns. Die Zukunft des GC Pfalz liegt vor uns. Wir gestalten sie getreu dem Leitsatz: Form follows function.

©Fotos: Karl Hoffmann, Neustadt an der Weinstraße



Präsident: Michael Löffler
Sekretariat: Doris Bouyer, Marion Glatz, Elvira Gouthier
Öffnungszeiten detaillierte Info: www.gc-pfalz.de
 ab 01. Mai: Mo-Fr 8:00-18:00 / Sa./So./FT: 9:00-17:00
 ab 01. Oktober: Di-Fr 10:00-17:00 / Sa./So./FT: 10:00-16:00
PGA Golf Professionals: Mark Jennings, Neil Lubbock

Platz: 18-Loch + 6-Loch Kurzplatz
Saison: ganzjährig
 Herren Weiß: 6215m / SL: 133 / CR: 72,9 / Par 72
 Herren Gelb: 5973m / SL: 132 / CR: 71,7 / Par 72
 Herren Blau: 5529m / SL: 131 / CR: 69,7 / Par 72
 Herren Rot: 5176m / SL: 123 / CR: 67,9 / Par 69
 Damen Blau: 5529m / SL: 135 / CR: 75,8 / Par 72
 Damen Rot: 5176m / SL: 128 / CR: 73,1 / Par 72
 Damen Orange: 4620m / SL: 122 / CR: 69,5 / Par 72
Greenfee: 18 Loch / 9 Loch mit DGV R/vs gold Kennzeichnung:
 Mo-Fr. 85,-€ / 45,-€
 Sa./So./Feiertag 110,-€ / 60,-€
 Kurzplatz: 15,-€
 ohne DGV R/vs gold Kennzeichnung:
 Mo-Fr. 95,-€ / 55,-€
 Sa./So./Feiertag 120,-€ / 70,-€
 Kurzplatz: 25,-€
Golfcart Gäste: 40,-€ / 20,-€ / Trolley: 5,-€
Driving Range: kein Rangefee / 1 Token ca. 24 Bälle: 3,-€
Clubrestaurant: Di – So: 10:00 – 21:00,
 Warme Küche von 12:00 – 20:00, Montag Ruhetag

Golf Club Pfalz Neustadt a.d. Weinstraße e.V.
 Im Lochbusch
 67435 Neustadt-Geinsheim
 Tel: +49 6327 97420
 Fax: +49 6327 974218
info@gc-pfalz.de
www.gc-pfalz.de



GOLFER ARRANGEMENT

- 1 Übernachtung inklusive reichhaltigem Vital-Frühstücksbuffet und Benutzung unserer 300m² Wellnessanlage mit Schwimmbad
- Nutzung des Fitnessraums in Emils Hotel – direkt gegenüber Hotel Kunz
- Empfangscocktail an unserer Emils Bar
- 5-Gang-Schlemmer-Menü
- zzgl. Greenfee

Ab € 140.- pro Person im Doppelzimmer



Hotel-Restaurant
Kunz

★★★★
superior

HOTEL
RESTAURANT
WELLNESS
DAY-SPA
EMILS BAR

www.hotel-kunz.de

Bottenbacher Straße 74 · 66954 Pirmasens-Winzeln · Telefon: 06331 8750 · E-Mail: info@hotel-kunz.de

Golfplatz Pfälzerwald

Golfen in idyllischer Landschaft

Mitten in der herrlichen Naturlandschaft des Pfälzerwalds liegt der Golfplatz Pfälzerwald. Von Kaiserslautern, Pirmasens und Saarbrücken ist es nur ein „Katzensprung“, aber auch von Mannheim/Heidelberg ist die Anlage in weniger als einer Stunde erreichbar.

Harmonisch in die Kulisse der umgebenden Hügel und Täler eingefügt, ist der **18-Loch Meisterschaftsplatz (Par 72)** mit leicht hügeligen, abwechslungsreich gestalteten Fairways und anspruchsvollen Grüns eine Herausforderung für ambitionierte Golfspielerinnen und -spieler, gleich welcher Spielstärke. Kurze Wege von den Grüns zum nächsten Abschlag tragen zu einer angenehmen, entspannten Golfrunde bei. Alles zusammen ergibt Golfvergnügen pur auf hohem sportlichen Niveau.

Golferinnen und Golfer aller Spielstärken sind herzlich willkommen!

Anfängern und Fortgeschrittenen steht eine Driving-Range mit 11 überdachten und 20 offenen Abschlagplätzen, großem Putting-Green und Pitching-Area zur Verfügung. Ein erfahrener Trainer begleitet Sie – unterstützt durch modernste Hilfsmittel – auf dem Weg zur Platzreife und bei der Verbesserung Ihrer Spieltechnik. Auf dem Golfplatz Pfälzerwald findet jeder Greenfee-Spieler eine passende Startzeit. Die Platzbuchung erfolgt einfach über die PC-Caddie-App.

Und allen, die Golf nur mal probieren oder kennen lernen wollen, bietet der öffentliche **6-Loch-Kurzspielplatz** die ideale Möglichkeit dazu. Hier kann jeder spielen, der möchte – ohne Platzreife und ohne Clubmitgliedschaft.

Einfach sympathisch! Hunde auf der Runde!

Golfbegeisterte Hundebesitzer können ihre beiden Leidenschaften „Golf“ und „Hund“ wunderbar miteinander verbinden.

Das Restaurant „Palatina“ im Clubhaus mit seiner großzügigen Terrasse steht jedermann offen. Von dort aus können sie sich an der Aussicht auf die Grüns 9 und 18 erfreuen. Vor allem aber schätzen und genießen sie die hohe Qualität seiner Küche mit stets frisch zubereiteten Gerichten aus der regionalen und internationalen Küche und eine gut sortierte Getränkeauswahl. So bietet das Clubhaus auch einen idealen Rahmen für Geschäftsessen und Familien- oder Betriebsfeiern.



Auch eine Anreise per Campingfahrzeug stellt kein Problem dar und wird gerne genutzt. Wir bitten lediglich um kurze Rückmeldung an das Sekretariat vor Ihrer Anreise.

Wir freuen uns auf Sie!



Manager: Tobias Leonhard

Sekretariat: Björn Loepp

Golfschule Pfälzerwald: Phil Sierocinski

Platz: 18-Loch / ganzjährig geöffnet
Damen Rot: 5004 m / SR 121 / CR 71,3 / Par 72
Herren Gelb: 5894 m / SR 125 / CR 71 / Par 72

Rezeption/Pro-Shop: i. d. Saison
Mo. – Fr.: 9.00 – 17.00 Uhr
Sa./So./Feiertage: 8.00 – 16.00 Uhr

Greenfee: Mo. – Fr. 55,- € / Sa./So./Feiertage 70,- €

Schüler und Studenten bis 27 Jahre:
Mo. – Fr. 30,- € / Sa./So./Feiertage 40,- €

Partnerclubs: Golfclub Heddeshheim Gut Neuzenhof e.V.

Golfpark Kurpfalz / Golfplatz Rheinal

Angeleitete Hunde auf dem Platz erlaubt

Öffentlicher 6-Lochplatz: 10,- €

Übungsanlagen: Driving Range mit 11 überdachten und 24 offenen Abschlagsplätzen

Gäste: Jederzeit herzlich willkommen (HCP -54)
VcG-Mitglieder willkommen

Ausstattung: Elektro-Cart, E-Trolley, Trolley

Gastronomie: Restaurant Palatina
Während der Saison ab 12:00 Uhr geöffnet
Tel: 06333 9938264

Golfplatz Pfälzerwald GmbH

Auf dem Aspen 60
67714 Waldfischbach-Burgalben

Tel: 06333 279603
info@golfplatz-pfaelzerwald.de

www.golfplatz-pfaelzerwald.de



EMILS HOTEL

irgendwie anders!

1 Übernachtung
inklusive reichhaltigem Vital-Frühstücksbuffet
und Benutzung unseres Fitnessraumes
3-Gang-Halbpension Menü oder Büffet

Ab **90 Euro** pro Person im Doppelzimmer
(zzgl. Greenfee)

reservierung@emilshotel.de

Luitpoldstraße 2 | 66954 Pirmasens-Winzeln | Tel: 06331 87570 | www.emilshotel.de



GOLF

STYLE & OUTLET

Fitting Tage
APRIL 2022
09.04. PING
20./21.04. XXIO
23.04. COBRA
27.04. TAYLOR
MADE

Terminvereinbarung
notwendig!

OPENING

Samstag 26.03.2022

10:00 - 15:00 UHR

Höheinöd

Ball-Aktion

Griff-Aktion

Handschuh-Aktion

NEU: Damen & Herrenkollektion J.LINDBERBERG

ENTDECKEN SIE UNSERE NEUE FRÜHJAHR'S / SOMMERKOLLEKTION
IM GOLF STYLE & OUTLET UND
IM GOLFSHOP AM EGW SCHWARZBACHTAL E.V.

WIR FREUEN UNS AUF IHREN BESUCH

ÖFFNUNGSZEITEN

Golf Style Outlet

Mo-Fr: 12:00 bis 18:00 Uhr
Sa: 10:00 bis 14:00 Uhr

Golfshop

Fr: 12:00 bis 16:00 Uhr
Sa & So: 12:00 bis 16:00 Uhr

Golf Style & Outlet | Bitscher Str. 14 | 66989 Höheinöd

Kontakt: 06333-279 279 | info@outlet-golf.de

Erster Golfclub Westpfalz Schwarzbachtal

Golfgenuss in traumhaftem Ambiente

An den Ausläufern der Sickinger Höhe erstreckt sich das 76 ha große Golfgelände über zwei Ebenen, harmonisch in die hügelige Landschaft des Pfälzer Waldes integriert.

Mit dem Abschluss der aktuellen Umbaumaßnahmen, vor allem auf den Bahnen 10 bis 18 präsentiert sich nun ein Golfplatz von herausragender Qualität. Mehr als 10.000 m² Wasserflächen, verbunden durch Bachläufe mit Wasserfällen, wurden neu geschaffen. Alle Bunker sind gut sichtbar, blinde Abschläge wurden eliminiert.

Sportlich ambitionierte Golfer werden durch Bunker, Wasserhindernisse, Teiche und Schräglagen zu einem strategischen Spiel herausgefordert. Genussgolfer werden den insgesamt hervorragenden Pflegezustand des Platzes, die ganzjährig saftigen Fairways und sehr gepflegten Grüns zu schätzen wissen und das Spiel ohne Störung durch Straßenlärm genießen.

Der Platz wird ganzjährig bespielt, meist sogar auf Sommergrün. 25 Cars mit GPS-Navigation stehen zur Verfügung. Ein Birdiebuch in elektronischer Form ist über die club-eigene App oder die Homepage kostenlos nutzbar. Zu Ihrer Sicherheit wurde eine vollautomatische Gewitterwarnanlage installiert.

Zusammen mit den herrlichen Ausblicken auf die Landschaft und Dörfer der Umgebung bieten wir Besuchern und Mitgliedern ein Golferlebnis der ganz besonderen Art.

Nach Abschluss der Runde können Sie den Tag in unserer hervorragenden Gastronomie mit Ausblick auf die herrliche Umgebung ausklingen lassen.



Präsident: Helmut Baeck

Sekretariat: Doris Hauck, Barbara Buchmann,
Karin Müller, Sylvia Gries, Andrea Flammann

Pro: Iain Blackburn

Platz: 18-Loch

Saison: Ganzjährig

Spielbahnen:

Herren: 5715m / CR 70,7 / SL 135 / Par 72

Damen: 5038m / CR 72,7 / SL 134 / Par 72

Greenfee:

Mo. – Fr. 60,- €

Sa./So./Feiertage 80,- €

Jugendliche und Studierende: 50% Ermäßigung

Ausstattung:

Platz hügelig, Level: sportlich, GPS gestattet,

Leihschläger, Trolley, Cart,

EC-Karte wird akzeptiert, Sparkassen Vorteilswelt

Übungsanlagen:

Driving-Range mit 25 Rangeabschlägen (6 überdacht),

Pitching- und Chippinggreens, 4 Puttinggreens

(davon 2 am Clubhaus)

Gäste:

Gäste willkommen, Anmeldung erbeten

Erforderliches HCP: -54

Softspikes erwünscht, VcG-Mitglieder zugelassen

Golf-Shop:

WELGO Handelsgesellschaft mbH

Tel: 0179 6155565

Gastronomie:

Tel: 0177 8745086

Öffnungszeiten: Di. – So. von 11 – 22 Uhr

Montags von April bis Oktober von 12 – 18 Uhr

Erster Golfclub Westpfalz Schwarzbachtal e.V.

Hitscherhof

66509 Rieschweiler-Mühlbach

Tel: 06336 6442

egw@golf.de

www.gcwestpfalz.de



So macht Golfen Spaß:
Ein Stellplatz im Grünen mit all den
Annehmlichkeiten des Golfclubs

© Photo by Damir Spanic on unsplash.com

Mit dem Wohnmobil zum Golfen

Golfspielerinnen und Golfspieler hatten in der Pandemie ab Mai 2020 zwar wieder die Möglichkeit, ihrem geliebten Sport unter freiem Himmel nachzugehen, es fehlten jedoch gastronomische Angebote ebenso wie Unterkünfte jeglicher Art. Nicht nur dieser Umstand ließ viele Golfspieler*innen auf der Suche nach einem Weg aus diesem Mangel an ein Wohnmobil denken. Wenn nicht bereits ein Wohnmobil vorhanden war, fiel den Golfenthusiasten die Entscheidung leicht und so gehen seit nunmehr über zwei Jahren viele Golfer ihrem Hobby mit einem eigenen Wohnmobil nach.

Hier finden Golfer*innen mit Wohnmobil eine Übersicht über die Möglichkeiten für golfende Wohnmobilisten – in alphabetischer Reihenfolge! Alle Informationen für Wohnmobilisten erteilen die Büros der Golfclubs und -anlagen.

Mittelrheinischer Golfclub Bad Ems e. V.

Denzerheide, 56130 Bad Ems, Tel: 02603 6541

www.mgcbadems.de, info@mgcbadems.de

Nutzung des Stellplatzes erfolgt auf eigene Gefahr. Campen ist auf dem Parkplatz und der Driving Range nicht erlaubt.

Golfclub Barbarossa

Am Hebenhübel, 67686 Mackenbach, Tel: 06374 994633

www.gc-barbarossa.de, info@gc-barbarossa.de

Abstellplätze für Wohnmobile sind vorhanden. Nutzung auf eigene Gefahr. Kein Service.

Golf-Resort Bitburger Land

Graf Golf GmbH, Zur Weilersheck 1, 54636 Wißmannsdorf, Tel: 06527 92720

www.bitgolf.de, info@bitgolf.de

Auf dem Gelände sind fünf Stellplätze mit Stromversorgung vorhanden. Kein Brötchenservice

Golfpark Bostalsee

Heidehof 3, 66625 Nohfelden-Eisen, Tel: 06852 99 12 70

www.golfpark-bostalsee.de, info@golfpark-bostalsee.de

Der Golfclub verfügt über keine ausgewiesenen Stellplätze, es wird jedoch an Angeboten gearbeitet. GolferInnen mit Wohnmobilen können jedoch nach Rücksprache mit dem Golfbüro Ihr Gefährt auf dem Parkplatz abstellen. Der Golfclub empfiehlt, bei einem der zahlreichen Campingplätze rund um den Bostalsee nachzufragen.

Golfclub Cochem/Mosel e. V.

Am Kellerborn 2, 56814 Ediger-Eller, Tel: 02675 911 511

www.golfcochem.de, sekretariat@golfcochem.eu

Aktuell gibt es noch keine ausgewiesenen Stellplätze. Während des Golfspiels können Wohnmobile geparkt werden. Informationen zu Stellplätzen im Umfeld der Anlage erteilt das Sekretariat.

Golfanlage Domtal Mommenheim

Am Golfplatz 1, 55278 Mommenheim, Tel: 06138 92020

www.gc-dm.de, info@gc-dm.de

Wohnmobile können nach Rücksprache mit dem Sekretariat bzw. der Clubleitung gerne abgestellt werden, allerdings gibt es keine Strom- bzw. Wasserversorgung

Golfclub am Donnersberg

Röderhof 3 b, 67725 Böttstadt, Tel: 06357 96094

www.gcdonnersberg.de, info@golfamdonnersberg.de

3 Wohnmobilstellplätze, Stellplatzkosten € 20,- pro Tag incl. € 5,- Gastronomiegut-schein sowie eine Greenfee-Ermäßigung von € 10,- pro Wohnmobil. Stromversor-gung vorhanden. Nutzung des Stellplatzes erfolgt auf eigene Gefahr, Campen ist auf dem Parkplatz und der Driving Range nicht erlaubt. Kein Brötchenservice.

Golfclub Edelstein- Hunsrück e.V.

Am Golfplatz, 55743 Kirschweiler, Tel: 06781 36615

www.gc-edelstein.de, info@gc-edelstein.de

Jeder Greenfee-Gast mit Wohnmobil kann für eine Nacht einen kostenfreien Stell-platz auf einem ausgewiesenen Parkplatz nutzen. Der Golfclub bittet um vorherige Anmeldung über das Sekretariat. Das Angebot: Nutzung der sanitären Einrichtungen (WC und Dusche), das Restaurant am Golfplatz serviert Snacks, erlesene Weine, regionale Spezialitäten, vegane und vegetarische Gerichte sowie internationale Kulinarik. Nicht vorhanden sind Stromanschluss, Abwasserentsorgung und Frisch-wasser

Golf-Club Eifel e.V.

Milanweg, 54576 Hillesheim, Tel: 06593 1241

www.golfclub-eifel.de, info@golfclub-eifel.de

Golfer mit Wohnmobil sind herzlich willkommen, allerdings nur golfspielende Gäste. Der Platz ist auch für größere Wohnmobile geeignet. Aktuell sind zwei Stromanschlüsse vorhanden. Darüber hinaus lassen sich an eine Kabeltrommel auch mehrere Geräte anschließen. Die Standgebühr pro Tag beträgt 10,- €. Darin enthalten ist die Nutzung des Stromanschlusses und der Sanitärbereiche. Die sanitären Anlagen (WC, Duschen) sind täglich von 8.00 Uhr bis 21.00 Uhr geöffnet. Die aktuellen Öffnungszeiten erfahren Sie im Sekretariat. Eine Voran-meldung und die Buchung einer Startzeit sind dringend erforderlich.

Erster Golfclub Westpfalz, Schwarzbachtal e. V.

Hitscherhof, 66509 Riesweiler-Mühlbach, Tel: 06336 6442

www.gcwestpfalz.de, info@gcwestpfalz.de

Wohnmobile können auf dem Platz abgestellt werden. Es gibt jedoch keinen Service, allerdings können die Golfer*innen die sanitären Einrichtungen des Clubs nutzen, wenn sie im EGW spielen.

Golf-Club Katharinenhof e.V.

Katharinenhof, 66453 Gersheim-Rubenheim, Tel: 0684 38797

www.golfclub-katharinenhof.de, verwaltung@golfclub-katharinenhof.de

Der Golfclub hat keine ausgewiesenen Stellplätze für Wohnmobile. Auf dem Park-platz können Wohnmobile abgestellt werden. Übernachtungen sind mit Verweis auf die strengen Vorgaben der Biosphäre Bliesgau, einem Naturschutzgebiet, nicht erlaubt. Der Golfclub kann auf Nachfrage Campingplätze in der Umgegend nennen.

Mainzer Golfclub

Budenheimer Parkallee 11, 55257 Budenheim, Tel: 06139 2930-0

www.mainzer-golfclub.de, info@mainzer-golfclub.de

Es stehen keine ausgewiesenen Stellplätze für Wohnmobile zur Verfügung. Aller-dings können Golfer*innen mit Wohnmobilen gerne parken. Bitte vor der Anfahrt im Sekretariat anfragen.

Golfclub Nahetal

Drei Buchen, 55583 Bad Kreuznach, Stadtteil Bad Münster am Stein-Ebernburg

www.golfclub-nahetal.de, info@golfclub-nahetal.de, Tel: 06708 2145

Wohnmobile können auf dem Parkplatz abgestellt werden. Allerdings ist Selbst-versorgung angesagt – kein Strom und kein Wasser. Golf- und Greenfeespieler können die sanitären Anlagen des Golfclubs nutzen.

... »

Wohnmobil & Golf

Golfclub Pfälzerwald

Auf dem Aspen 60, 67714 Waldfischbach-Burgalben, Tel: 06333 279603

www.golfplatz-pfaelzerald.de, info@golfplatz-pfaelzerald.de

Eine Anreise per Campingfahrzeug stellt kein Problem dar und wird gerne genutzt. Der Golfclub bittet lediglich um kurze Rückmeldung an das Sekretariat vor der Anreise.

Golf-Club Pfalz e.V.

Im Lochbusch, 67435 Neustadt-Geinsheim, Tel: 06327 97420

www.gc-pfalz.de, info@gc-pfalz.de

Ausgewiesene Plätze für Wohnmobile sind aktuell noch nicht vorhanden. Golfer können Ihre Wohnmobile jedoch auf dem Parkplatz abstellen – ohne Wasser- und Stromanschluss. Es wird darum gebeten, im Golfbüro nachzufragen.

Golfclub Rheinhessen

Hofgut Wißberg, D-55578 St. Johann, Tel: 06701-20080

www.gc-rheinhessen.de, info@gc-rheinhessen.de

Für Greenfee-Gäste mit Wohnmobil stellt der Golfclub für eine Nacht einen kostenlosen Stellplatz am Ende unseres gepflasterten Parkplatzes zur Verfügung. Bis zu maximal 4 Wohnmobile sind möglich. Eine vorherige Anmeldung ist dringend erforderlich! Sanitäre Anlagen, Stromanschluss und Abwasserversorgung sind vorhanden. Eine vorherige Anmeldung ist dringend erforderlich!

Golfclub Saarbrücken e.V.

Oberlimberger Weg 43, 66798 Wallerfangen-Gisingen, Tel: 06837 44480-0

www.golfclub-saarbruecken.de, info@golfclub-saarbruecken.de

Der Golfclub bietet die Möglichkeit der kostenlosen Übernachtung auf dem unteren Parkplatz an – ca. 100 m vom Clubhaus entfernt. Golfspieler können die Sanitäräume kostenfrei nutzen.

Golfclub Trier

Am Golfplatz 1, 54340 Ensch-Birkenheck, Tel: 06507 993255

www.golf-club-trier.de, info@golf-club-trier.de

Wohnmobile sind auf dem Platz gerne gesehen. Bitte vor Anreise anmelden! Es sind keine klassischen Wohnmobil-Stellplätze vorhanden, nur normale Parkplätze bis 11 Meter Länge, keine Wasser- und Stromanschlüsse.

Golfclub Weiherhof e.V.

In den Weihern 21, 66687 Wadern-Nunkirchen, Tel: 06874 186980

www.golfpark-weiherhof.com, info@golfpark-weiherhof.info

Wohnmobilmfahrer können ab Mai 2022 erstmals auf vier neue Stellplätze mit zwei Elektrotanksäulen zurückgreifen. Für einen Tagessatz von zehn Euro pro Gast sind neben dem Stellplatz auch Wasser und Strom inklusive. Dazu kommt eine Greenfee-Ersparnis von 15 Euro pro Gast wochentags und 10 Euro pro Gast am Wochenende.

Für reiselustige Golfer*innen mit Wohnmobilen – hier erste Tipps für das Allgäu und Baden:

Golfclub Bruchsal

Tel: 07251 302270, www.golfclub-bruchsal.de

Heitlinger Golf Resort

Tel: 07259 8683, www.heitlinger-genusswelten.de/heitlinger-golf-resort

Golfclub Oberstaufen-Steibis

Tel: 08386 8529, www.golf-oberstaufen.de

Fürstliches Golf-Resort Bad Waldsee

Tel: 07524 40170, www.waldsee-golf.de

Eine Übersicht über Wohnmobil-Stellplätze im Allgäu und in Baden folgt in den nächsten beiden Ausgaben Ihrer Golfszene!



wohnwagen
VOGT
Das führende Fachgeschäft seit 1962



wohnwagen
VOGT

Das führende Fachgeschäft im Südwesten

✓ Wohnmobile ✓ Wohnwagen ✓ Camper-Vans ✓ Vermietung ✓ Werkstatt ✓ Campingzubehör ... und vieles mehr

Wohnwagen Vogt GmbH
Koblenzer und Mettlacher Straße
66115 Saarbrücken

Telefon 0681 99288-0
info@wohnwagen-vogt.de
www.wohnwagen-vogt.de





Passt zu jedem Spielertyp.

Der neue Taycan GTS. Soul, electrified.

Jetzt in Ihrem Porsche Zentrum Kaiserslautern.

Porsche Zentrum Kaiserslautern
Georg Rittersbacher Sportwagen GmbH
Pariser Str. 211
67663 Kaiserslautern
Tel. +49 631 31691-1
www.porsche-kaiserslautern.de

Taycan GTS · Stromverbrauch kombiniert in kWh/100 km: 25,9 (NEFZ); 23,3–20,3 (WLTP); CO₂-Emissionen kombiniert in g/km: 0 (NEFZ); 0 (WLTP); elektrische Reichweite in km: 439–504 (WLTP) · 539–625 (WLTP innerorts); Stand 12/2021



Golfclub Barbarossa

Willkommen im Golfclub Barbarossa

Ein wunderschöner Platz der mit nicht ganz alltäglichem Bahnenverlauf lockt



Der Platz, knapp 15 Minuten von Kaiserslautern entfernt in Mitten der Pfalz, steht für fröhliche und offene Menschen, für edle Weine und für die Kunst, das Leben zu genießen.

Der 1996 eröffnete 18 Loch Meisterschaftsplatz Par 74 genügt aber auch von seiner sportlichen Seite höchsten Ansprüchen. Die wunderschöne, großzügige Anlage in Mackenbach fügt sich mit Ihrer naturnahen Gestaltung harmonisch in die reizvolle Landschaft ein. Von dem sanft hügeligen Gelände aus hat man einen herrlichen Blick auf die Ausläufer des Pfälzer Waldes und die Sickinginger Höhe.

Nicht alltäglich ist der Bahnenverlauf. Die hinteren 9-Löcher besitzen 5 Par 5's. Das „Signature Hole“ des Platzes ist Bahn 17, ein 462 Meter langes Par 5 bergab, bei dem man einen Traumhaften Blick auf das Dörfchen Mackenbach hat.

Auch Bahn 5, ein 128 Meter langes Par 3 erfordert mit einem Inselgrün präzises Spiel.

Ein Highlight des Golfclubs ist das wunderschöne offene Clubhaus, von dessen großzügiger Panorama Terrasse aus, man einen wunderschönen Blick über einige Bahnen des Platzes hat. Verwöhnt werden die Golfer mit mediterraner Küche umgeben von Pfälzer Gemütlichkeit.

Ebenso verfügt der Club über einen gut sortierten Proshop, der zum Einkaufen und Stöbern einlädt.

Egal ob Anfänger, Fortgeschrittene oder Könner, Gäste des Golfclubs sind jederzeit herzlich Willkommen.

Wir freuen uns auf Sie!



Ansprechpartner: Johannes Ruth,
Marvin Schmidt

Öffnungszeiten: ganzjährig

Platz: 18-Loch

Greenfee 18-Loch:

Mo. – Fr. 75,- €

Sa./So./Feiertage/Brückentage 90,- €

Greenfee 9-Loch:

Mo. – Fr. 45,- €

Sa./So./Feiertage/Brückentage 50,- €

Spieler mit einer Ausweiskennzeichnung „R“ erhalten 20,-€ Ermäßigung

Gäste: Hcp -54

Proshop: ja

Golfcarts: ja / **E-Trolleys:** ja / **Leihschläger:** ja

Wohnmobilstellplätze: vorhanden / Strom möglich

Golfclub Barbarossa e.V.

Am Hebenhübel

67686 Mackenbach

Tel: +49 6374 994633

Fax: +49 6374 994634

info@golfclub-barbarossa.de

www.golfclub-barbarossa.de

Anfahrt: A6 Mannheim-Saarbrücken, Ausfahrt Kaiserslautern-West, L356 Richtung Weilerbach, nach Mackenbach, nach ca. 300m rechts der Beschilderung folgen



Präsident: Erik Werny
Sekretariat: Danielle Werth
Pro: Darran Train, Mobil: 0172 7261638
 aussiegolf@hotmail.de

Platz: 18 Loch
 Herren: 5600 Meter
 Damen: 4641 Meter
 Gelb: CR 70,4 / SL 130
 Rot: CR 70,0 / SL 124

Greenfee 18-Loch:
 Mo. – Fr. 60,- €
 Sa./So./Feiertage 80,- €

Greenfee 9-Loch:
 Mo. – Fr. 35,- €
 Sa./So./Feiertage 45,- €

Jugendliche: ermäßigt (Einzelheiten auf der Website)

Trainingsmöglichkeiten:
 Driving Range mit 20 Abschlägen, davon 4 überdacht,
 Putting Green und Pitching Area

Gastronomie:
 Große Sonnenterrasse. In der Saison täglich
 ab 10:00 Uhr geöffnet, Montags ab 16:00 Uhr
 Tel: 06843 901834

Golfclub Katharinenhof
 Katharinenhof 1
 66453 Gersheim-Rubenheim
 Tel: 06843 8797
 verwaltung@golfclub-katharinenhof.de
www.golfclub-katharinenhof.de

Der Golfplatz in der Biosphäre Bliesgau



Im südlichen Saarland, 20 Autominuten von der Landeshauptstadt Saarbrücken lädt der Golfclub Katharinenhof zum Golfen in der Biosphäre. 1982 wurde die Anlage zunächst als 9-Loch-Platz gebaut, im Laufe der Jahre entstand eine 18-Loch Anlage, die zum naturnahen Golfen einlädt.

Der Platz hat eine leichte Hanglage und ist Richtung Süden ausgerichtet, vom Clubhaus aus hat der Besucher einen Blick bis in die Vogesen.

Mit 5600 Meter für die Herren und 4641 Meter für die Damen ein kompakter Platz, der nicht unbedingt ein E-Cart erfordert.

Der Platz verläuft teils am Waldesrand und öffnet sich nach Süden, wo es dann die typischen Streuobstwiesen sind, die die Fairways rechts und links begleiten.

In der Küche hat Zoran Petrovic wieder das Zepter übernommen, was eine gute, frische und bodenständige Auswahl garantiert. Gerne mit Einflüssen vom Mittelmeer.

Auf einer der schönsten Sonnenterrassen des Saarlandes lassen Mitglieder und Gäste sehr gerne einen schönen Golftag ausklingen.



Der Verein für golfinteressierte Europäer



Der im September 2019 gegründete, dem DGV angeschlossene, deutsche Golfclub Saar-Lorraine e.V. ist beheimatet auf dem französischen Golfplatz Golf Sarreguemines Confluences. Der Golfplatz liegt in Frankreich Lothringen, Saargemünd, Autobahnausfahrt Rouhling. Mit seiner einzigartigen Lage direkt an der deutschen Grenze zu Saarbrücken lädt er dazu ein, Golf auf unterschiedlichem Leistungsniveau zu spielen.

Wir verstehen uns als europäischen Club – hier wird die Gemeinsamkeit von Deutschland und Frankreich gelebt. Ein einzigartiges Projekt, welches durch viel Engagement an Fahrt aufnimmt. Hürden, wie die Kooperation mit dem FFG und DGV, sowie die Kombination aus beiden Golf-Traditionen treiben uns an, den ersten erfolgreichen, europäischen Golfclub der Welt zu betreiben.

Mit unseren Sponsoren und Partnerunternehmen aus der Grenzregion richten wir gemeinsam Turniere aus und streben nachhaltige Partnerschaften an, die die Verbindung zwischen Frankreich und Deutschland fördern.

Wir verfolgen einen sportlich orientierten Spielbetrieb und haben im DGV zwei Damenmannschaften (AK30 und AK50) sowie drei Herrenmannschaft (AK30, AK 50, AK65) gemeldet.



Präsident: Frank Augustin
Ansprechpartner: Andreas Griese
Öffnungszeiten: Mo – So: 9.00 – 16:00

Platz: 18- L och mit verschiedenen Abschlägen
 Herren CR 72,1 / SL 137 / Par 73
 Herren CR 70,7 / SL 132 / Par 73
 Damen CR 72,5 / SL 123 / Par 73
 Damen CR 71,8 / SL 122 / Par 73

Greenfee 18 Loch Erwachsene:
 Mo. – Fr. 45,- € / Sa./So./Feiertage 55,- €

Greenfee 18 Loch Erwachsene:
 Mo. – Fr. 35,- € / Sa./So./Feiertage 45,- €

Übungsanlagen:
 Driving Range, Pitch- und Putting Green, Chipping
 Carts 25,- €

Gastronomie: „LE GREEN“
 Di – So von 11.30 – 14.00 und 19.00 – 22.00 Uhr geöffnet
 Tel: +33 3 54 85 09 28
 legreen.restaurantdugolf@gmail.com

Golfclub Saar-Lorraine e.V.
 1 allée du Golf
 F-57200 Sarreguemines
 info@golfclub-saar-lorraine.de

www.golfclub-saar-lorraine.de





Schnupperkurse 2022

Alle Schnupperkurs-Angebote der Golfclubs in Rheinland-Pfalz und im Saarland 2022

Golfclub am Donnersberg

Wöchentlicher Schnupperkurs, der in kleinen Gruppen von den erfahrenen Golftrainern (PGA Pros) Glenn Smart und/oder Alex Rowson durchgeführt wird. Anmeldung erforderlich: per Mail (info@golfamdonnersberg.de) oder Tel: 06357 96094. Sie können gerne Verwandte, Freunde oder Kollegen mitbringen – zum Mitmachen oder Zuschauen. Das Mindestalter ist 14 Jahre. Die Teilnehmeranzahl: 3 bis 8 Personen, bei größeren Gruppen steht ein zweiter Trainer zur Verfügung. Die Kosten: € 19,00 pro Person inkl. Imbiss und Getränk. Für einen Golf-Schnuppertag kann auch ein Gutschein erworben werden. Im Golfbüro liegen Flyer zur den Schnupperkursen und Schnupperevents aus. Alle Infos und Termine unter www.gcdonnersberg.de/einsteiger/schnuppern

Mittelrheinischer Golfclub Bad Ems

Bei den Schnupperkursen unter Leitung des erfahrenen PGA Golfprofessionals Yusuf Sari bekommen die Teilnehmer eine zweistündige Einführung in die Geheimnisse des Golfschwungs und allem, was dazu gehört. Im Preis von € 25,00 pro Person sind die Benutzung der Übungsanlage, Übungsbälle und Leihschläger enthalten. Die Kurse finden jeweils samstags von 13.00 bis 15.00 Uhr statt. Die Termine für das Jahr 2022: 9. April, 24. April – Members & Friends, 30. April, 14. Mai, 28. Mai, 11. Juni, 25. Juni, 30. Juli, 20. August, 3. September, 24. September, 1. Oktober. Anmeldungen nimmt das Club-Büro unter Tel: 02603 6541 oder per Mail an: info@mgcbadems.de entgegen.

Golfclub Barbarossa

Das Programm: Einführung in den Golfsport, Abschlüge unter professioneller Betreuung auf der Driving Range, Putten, Rundfahrt über die Anlage mit Elektrocarts und im Anschluss wartet ein kostenloser Imbiss im Clubrestaurant "Rough" auf Sie, Schläger werden gestellt. Preis: € 19,- €, Beginn: jeweils um 10.00 Uhr, Dauer ca. 3 Stunden. Die Termine 2022: 03.04., 30.04., 14.05., 05.06., 24.07., 28.08., 17.09. Anmeldung unter: info@golfclub-barbarossa.de oder Tel. 06374 994633

Golf-Resort Bitburgerland

Das Schnupperjahr ist der perfekte Einstieg in den wohl schönsten Sport. Unter professioneller Anleitung wird im Privatunterricht an die Platzreife herangeführt und man kann nach Bestehen der Prüfungen den 18 Loch-Meisterschaftsplatz ohne Einschränkungen bespielen. Das Antragsformular gibt es Downloadbereich oder direkt bei uns im Sekretariat des Golfclubs. Der Schnupperkurs „Mein erster Schlag“. Dauer: 90 Minuten, Leihschläger & Bälle inklusive, Mindestteilnehmerzahl 3 Personen. Preis: € 29,00 Euro pro Person. Alle Infos und Termine unter: 06527 92720 oder www.bitgolf.de

Golfpark Bostalsee

Der Golf-Schnupperkurs - Preis: € 69,00 p.P., eine zusätzliche Person bis 18 Jahre kostet € 49,-. Die Inhalte des Kurses: Schlägerkunde, Langes Spiel, Üben mit dem Eisen, Kurzes Spiel, Üben mit dem Putter, Spiel auf drei Plätzen, Übungsbälle und Leihschläger. Der Kurs findet ab einer Teilnahme von vier erwachsenen Personen statt. Kursdauer: 3 Stunden. Die Schnupperkurs-Termine 2022 der Golfakademie mit PGA Professional Christian A. Müller: 01. Mai, 07. Mai, 26. Juni, 16. Juli und 25. Juli jeweils von 10 bis 13 Uhr. Alle Infos unter: Tel: 06852 991470 oder www.golfpark-bostalsee.de/kursangebote

Golfclub Cochem/Mosel

Der Golf Schnupperkurs des Golfclubs Cochem/Mosel e.V. ist für Golfschüler konzipiert, die den Golfsport zunächst unverbindlich kennenlernen möchten. Im Rahmen des Schnupperkurses können Sie zunächst einmal herausfinden, ob der Golfsport passend für Sie wäre. Unter Anleitung der erfahrenen Golflehrer werden Ihnen auf der Driving Range die wichtigsten Golf Basiselemente wie Putten, Chippen und Grundschwung vermittelt. Für Ihren Golf Schnupperkurs benötigen Sie keinerlei Golferfahrung. Sportlich-bequeme Kleidung sowie bequeme Sportschuhe reichen vollkommen aus. Die Ausrüstung stellt der Golfclub. Die lizenzierten Trainer des Golfclubs begleiten die Einsteiger vom ersten Schritt bis zur ersten Runde auf dem Eifel Course. Die Schnupperkurse finden jeden Samstag von 10.00 – 13.00 Uhr und jeden Donnerstag von 15.30 bis 18.30 Uhr statt. Alle Infos unter: 02675 911 511 oder www.golfcochem.de/schnupperkurs

Golfclub Domtal Mommenheim

In etwa zwei Stunden alle Komponenten des Golfsports kennenlernen, lange Schläge und auf dem Putting-Green das Einlochen des viel zu großen Balls in ein viel zu kleines Loch versuchen! Das gesamte Übungsmaterial (Schläger, Bälle etc.) wird gestellt, bequeme Kleidung und Turnschuhe anziehen. Preis: € 19,-. Die Termine 2022 – immer von von 11.00 – 13.00 Uhr: 03.04., 17.04., 15.05., 22.05., 12.06., 26.06. Das Spezialangebot 2022: 1 Stunde schnuppern für 2 Personen: Preis pro Person: 29,- €. Anfragen unter: th@gc-dm.de

Erster Golfclub Westpfalz, Schwarzbachtal e.V.

Der Golfclub bietet keine Schnupperkurse zu festgelegten Terminen an. Bei Interesse bitte im Sekretariat oder bei den Golflehrern unter 06336 6442, per Mail unter info@gcwestpfalz.de oder auf der Homepage schauen.

Golfclub Edelstein Hunsrück e.V.

Der Golfclub bietet in dieser Golfsaison keine „klassischen Schnupperkurse“ an. Das Jubiläumsangebot für 2022 wird in der kommenden Ausgabe der Golfzene RPS veröffentlicht. Alle Infos unter Tel: 06781 36615, info@gc-edelstein.de, www.gc-edelstein.de

Golf-Club Eifel e.V.

Schnupperkurse - Anmeldung als Gruppe oder Einzelperson möglich. Sollten die angebotenen Termine nicht ideal passen, einfach zur Terminabsprache in den GC Eifel kommen oder per Mail unter info@golfclub-eifel.de anfragen. Inhalte der Schnupperkurse: 2 Stunden Training inkl. Putt-Wettbewerb, kurze Einführung in den Golfsport, Grundtechnik im Bereich der langen- und kurzen Schläge. Ausrüstung: Leihschläger und Übungsbälle werden gestellt. Keine zusätzlichen Kosten. Preis Schnupperkurs: € 19,-. Termine 2022 mit Trainer Mirko Sawitzki immer von 13.00 bis – 15.00 Uhr: So., 3.4., So., 06.03., So., 03.04., So., 01.05.2022. Alle Informationen dazu unter: www.golfclub-eifel.de oder Tel: 065 93 12 41

Golf-Club Katharinenhof

In einem zweistündigen Programm erfahren Sie erste Grundlagen über den Sport, lernen die unterschiedlichen Schläger kennen und dürfen selbst einmal die ersten Schwünge und Putts probieren. In der Kursgebühr von € 19,00 ist auch der anschließende Umtrunk mit kleinem Imbiss enthalten. Die Termine 2022: 24.04., 22.05., 26.06., 24.07., 21.08., 18.09.2022. Alle Infos zur Anmeldung unter: www.golfclub-katharinenhof.de oder 0684 387 97

Mainzer Golfclub

Die Schnupperkurse laufen seit März 2022, jeweils sonntags von 10:00 bis 12:00 Uhr. Kosten: € 19,00 pro Person. Um teilnehmen zu können ist eine persönliche, telefonische oder Anmeldung per Mail vonnöten. Tel: 06139 29300 oder unter info@mainzer-golfclub.de

Golfclub Nahetal

Schnupperkurse-Leistungen 2022: 120 Minuten Einführung in den Golfsport, Leihschläger und Übungsbälle, Golflehrer, freie Nutzung der Übungsanlagen am gleichen Tag nach dem Kurs, Abschlussgespräch (Infos über Golf und Platzfreigabe) Preis pro Person: € 19,00 - Kinder/Jugendliche bis 12 Jahre kostenfrei. Die Termine 2022 immer Sonntags von 11.00 Uhr bis 13.00 Uhr: 03. & 17. April, 01. & 22. Mai, 05. & 19. Juni, 03. & 24. Juli, 07. & 21. August, 04. & 18. September, 02. & 16. Oktober. Alle Infos unter: Tel. +49 6708 2145 und auf der website: www.golfclub-nahetal.de/index.php/golfeinsteiger-url/golfeinsteiger

Golf-Club Pfalz Neustadt an der Weinstraße

Aktuell werden noch keine festen Termine für Schnupperkurse angeboten. Bei Interesse bitte an Head Pro Mark Jennings unter: markjennings.golf@yahoo.com oder Tel: 0173 6747182 oder an den Golfclub unter info@gc-pfalz.de wenden.

Golfclub Pfälzerwald GmbH

Zweistündige Einführung in das Golfspiel unter professioneller Anleitung incl. Putten, kurzem Spiel oder Abschlügen und einer Rundfahrt über den 18-Loch-Platz. Equipment wird gestellt. Anschließender Snack im Restaurant. Die Teilnahme kostet € 19,-. Die Termine 2022: Freitags von 17.00 bis 19.00 Uhr: 27.05. und 29.07. Samstags von 10.00 bis 12.00 Uhr: 02.04., 23.04., 14.05., 11.06., 02.07., 16.07., 06.08., 27.08., 17.09., 08.10., 29.10. Es wird um vorherige Anmeldung unter info@golfplatz.pfaelzerwald.de oder telefonisch unter: 06333 270 603 gebeten.

Golfclub Rheinhessen

Ausgebildete Golftrainer unterrichten in kleinen Gruppen von maximal 10 Personen. Mit modernsten Lehrmethoden wird alles Wichtige rund ums Abschlagen, Putten und Chippen vermittelt. Alles, was Sie dafür brauchen, sind bequeme Kleidung und sportliche Schuhe. Um alles andere kümmert sich der Golfclub. Maximal 10 Teilnehmer pro Kurs! Alle Termine finden jeweils sonntags von 15.00–17.30 Uhr statt. Alle Sonntagstermine 2022 im Überblick: 24.04., 01.05., 08.05., 22.05., 05.06., 12.06., 26.06., 03.07., 10.07., 17.07., 24.07., 07.08., 14.08., 21.08., 28.08., 11.09., 18.09., 02.10., 09.10., 23.10. Anmeldung unter: info@gc-rheinhessen.de. Abmeldung bis 7 Tage vor Kursbeginn kostenfrei. Danach wird die Kursgebühr in voller Höhe fällig.

Golfclub Saarbrücken

Der Schnupperkurs beinhaltet Schlägerkunde, Regeleinführung, Schlagübungen und Puttübungen. Leihschläger werden gestellt. Preis: € 25,00. Alle Schnupperkurse finden jeweils sonntags von 10.00 bis 12.00 Uhr statt. Die Termine 2022: 27.03., 24.04., 29.05., 26.06., 31.07., 28.08., 25.09., 23.10. Bei Bedarf, insbesondere für Gruppen, bietet der GC Saarbrücken flexibel zusätzliche Termine an. Anmeldungen und Infos unter: 06837 444 800 oder unter info@golfclub-saarbruecken.de oder www.golfclub-saarbruecken.de/golf-lernen

Golf-Club Trier

Schnupperkurs: unter stetiger Anleitung zeigt der Coach den richtigen Griff, Stand und Schwung. Schläge am Ball werden unter professioneller Korrektur geübt. Den Abschluss bildet, nach Einführung und Training des Puttens, ein Puttmatch über mehrere Löcher. Termine Schnupperkurse 2022 liegen aktuell noch nicht vor, werden jedoch ab Ende April angeboten werden können. Infos dazu unter: michael.pick@golf-club-trier.de oder Tel: 06507 99 32 55 www.golf-club-trier.de/gaeste/schnupperkurs.html

Golfpark Weiherhof

Schnupperstunde: Eine Trainerstunde (à 60 Minuten) mit einem Golflehrer in einer Gruppe, Übungsbälle, Leihschläger, Putt-Turnier – Preis: € 19,00 Schnupperkurs: 3 Trainerstunde (à 60 Min.) mit einem Golflehrer in einer Gruppe, Übungsbälle, Leihschläger, Putt-Turnier – Preis: € 59,00 € Termine für den Schnupperkurs und die Schnupperstunde sind im Sekretariat zu vereinbaren. Die Anmeldung ist jeweils bis Mittwoch vor dem Schnupperkurs 12.00 Uhr möglich. Tel: 06874 186980 oder per Mail unter: info@golfpark-weiherhof.info

G9 GOLF SPEZIAL RHEIN-PFALZ-SAAR



9-Loch Anlage
Preise für 18 Loch:
Montag bis Freitag: 30,- €
Sa./So. & Feiertage: 40,- €

Partnerschaftsabkommen

zwischen den Golfclubs: GC Nahetal, GC Rheinhessen, GC Barbarossa, GC am Donnersberg, GC Stromberg, EG Westpfalz, GC Katharinenhof, GC Worms und GC Saarbrücken.

Die 9 Golfclubs bieten ihren Mitgliedern ein sehr attraktives Angebot, um neben ihrem Heimatplatz auch andere Golfanlagen in der näheren Umgebung zu nutzen.

Spielberechtigte Mitglieder der Partnerclubs können zu besonders günstigen Greenfees bei allen acht Golfclubs spielen – sie zahlen nach telefonischer Voranmeldung:

Montag bis Freitag: 30,- €
Sa./So. & Feiertage: 60,- €

Weitere Auskunft erhalten Sie in Ihrem Sekretariat
Wir freuen uns auf Ihren Besuch!

Wunderschöner Parklandkurs über dem Saartal



Der Golfclub Saarbrücken e.V. als ältester Golfclub des Saarlandes, pflegt Traditionen und ist gleichzeitig jung, modern und zukunftsweisend. Wir verstehen uns als Gastgeber für Golfer und all jene, die es werden wollen, und vereinen unter unserem Dach die vielfältigen Interessen sport- und naturbegeisterter Menschen. Seit der Gründung im Jahr 1961 wird sowohl das sportliche als auch das gesellschaftliche Miteinander groß geschrieben. Wir tun unser Möglichstes um unseren sportlich ambitionierten Spielern, als auch jungen Familien mit Kindern gerecht zu werden und bieten gemeinsam mit unseren Sponsoren zahlreiche Events und Veranstaltungen, bei denen auch noch nicht golfende Gäste immer gerne gesehen sind. Bei unseren beliebten Days der Damen, Men's und Senioren sind Neumitglieder immer herzlich willkommen. Der herrliche, leicht hügelige Parkland Kurs mit seinem alten Baumbestand stellt auch erfahrene Spieler immer wieder vor Herausforderungen.

Nach der Runde begrüßen Sie unsere Clubgastronominnen Julia Kramer und Kirsten Schmalbach-Wegner gerne in unserem gemütlichen Clubhaus oder auf unserer Sonnenterrasse mit herrlichem Blick über das 18. Grün auf die Hügel des Saargaus.

Wir freuen uns auf Ihren Besuch.



Präsident: Torsten Trunkl
Clumanagerin: Andrea Schneider
Stellvertretender Clubmanager: Sven Klaes
Pro: Phillip A'Court
Öffnungszeiten:
Montag von 12:00 bis 17:00 Uhr
Dienstag – Freitag von 9:00 bis 17:00 Uhr
Sa./So./Feiertage von 9:00 bis 16:00 Uhr

Platz:
Herren gelb: 5971 m
Herren blau: 5609 m
Damen rot: 5015 m
Greenfee 18 Loch/ 9 Loch:
DGV/VcG/Ausland ohne oder mit silber Hologramm:
Mo. – Fr. 70,- € / 35,- €
Sa./So./Feiertage 80,- € / 40,- €
DGV mit Gold Hologramm:
Mo. – Fr. 60,- € / 30,- €
Sa./So./Feiertage 70,- € / 35,- €
Partnerclub:
Mo. – Fr. 40,- € / 20,- €
Sa./So./Feiertage 50,- € / 25,- €
Golfcart Gäste: 30,- €

Übungsanlagen:
Driving Range mit 11 überdachten Abschlagplätzen
Chipping-, Pitching- und Puttinggreen
Rangefee: 10,- € / 60 Bälle
EC- und Kreditkarten werden akzeptiert!

Restaurant: Golfrestaurant & Bistro
In der Saison täglich ab 11:30 Uhr
Wintermonate Montag & Dienstag geschlossen
Durchgehend warme Küche!

Golfclub Saarbrücken e.V.
Oberlimberger Weg
66798 Wallerfangen-Gisingen
Tel: 06837 444800
info@golfclub-saarbruecken.de

www.golfclub-saarbruecken.de



Golfen im Paradies



Sport, Natur und Leidenschaft. Der Meisterschaftsplatz des Golfclub Nahetal in Bad Kreuznach/Bad Münster am Stein Ebernburg ist eine echte Herausforderung für jeden Golfer – ein Highlight im „Milden Westen“.

Dem Erreichen des Paradieses werden allgemein einige Hürden vorangestellt. Das muss wohl so sein, denn sonst könnte jeder ohne Anstrengung auf die schönen Seiten des Lebens gelangen. Im Falle des Golfclub Nahetal ist das nicht anders. Wer Gelüste verspürt, die wirklich anspruchsvolle Anlage zu erkunden, sollte am besten den Empfehlungen seines Navis folgen. Als grobe Orientierungshilfe nennen wir das Bäderdreieck Bad Kreuznach, Bad Münster a. St./Ebernburg, Bad Sobernheim in Rheinland Pfalz

Zur Anlage selbst: Ganz ungewöhnlich und heute kaum noch denkbar – fast alle Bahnen sind von erfrischendem Waldbestand gesäumt. Das Gelände präsentiert sich munter modulierte. Eine deutliche Erinnerung daran, dass hier ernsthaft Sport getrieben wird.

Keine Bahn gleicht der anderen. Bunker, Wasserhindernisse und Biotope sind gekonnt und fair integriert. Die Fairways sind teils von schlankem Design. Gerades, kluges Spiel bringt hier deutliche Vorteile. Vielfach wird die erste Runde im Nahetal als echte Herausforderung beschrieben. Vielleicht ist das der Grund, warum die meisten Golfer gern wiederkommen. Die Redakteure des Golf-Magazins wählen den Golfclub Nahetal seit Jahren zu den TOP 50 der besten Plätzen in Deutschland. Daran haben Clubatmosphäre und erstklassige Gastronomie einen deutlichen Anteil. Wer auf ein kultiviertes Umfeld Wert legt, dem wird die Nahe Region gefallen. Eine lange Bädertradition, moderne Gesundheits- und Wellnessrichtungen bieten, neben dem Golfspiel, ideale Voraussetzungen für einen entspannenden Kurztrip.

Egal, mit welchem Ergebnis Sie diesen Platz verlassen – Ihr Spiel bleibt Ihnen in jedem Fall unvergesslich. Denn wer braucht den Applaus eines großen Publikums, wenn ihm die größte Steilwand diesseits der Alpen als Kulisse dient? Der Rotenfels bietet fraglos den spektakulärsten Anblick auf der Anlage des Golfclub Nahetal – doch er ist beileibe nicht der einzige, der den Spieler überwältigt. Kein Wunder – dass der Deutsche Golfverband gerne bedeutende Turniere im „Milden Westen“ des Nahetals austragen lässt.

Herzlich willkommen im Golfclub Nahetal, wir freuen uns auf Sie!
Manfred Rapp, Clubmanager

„Jede Spielbahn überzeugt mit eigenständiger Charakteristik, herrlichen Ausblicken und das anspruchsvolle Platzdesign wird auch Sie begeistern“



Präsident: Horst Weyand
Clubmanager: Manfred Rapp
Sekretariat: Steffen Bumke
Golf-Head-Pro: Christian Rusch
Tel: 0176 80023047

Platz: 18-Loch Meisterschafts-Course
Herren: 6010 m / CR 71,7 / SL 140
Damen: 5509 m / CR 72,8 / SL 129

Greenfee: 18 Loch
Sommergrüns:
Mo. – Fr. 60,- €
Sa./So./Feiertage 70,- €
Wintergrüns 30,- €

Jugendliche und Studenten:
bis 27 J. – 50% Ermäßigung

Gäste sind herzlich Willkommen, Anmeldung erforderlich

Partnerschaftsabkommen zwischen den Golfclubs GC Nahetal, GC am Donnersberg, GC Katharinenhof, GC Rheinhessen, GC Barbarossa, GC Stromberg, EG Westpfalz und GC Worms: vergünstigte Greenfee's von Mo. – Fr. 30,- € / Sa./So./Feiertage € 60,00.

Greenfee-Rabatt 10,- € auf die jew. gültigen Greenfee's: GC Edelstein, GC Hahn, GC Jakobsberg, GC Mommenheim, Golf & Health Club Maasberg, Mainzer GC

„**Herrennachmittag im GCN**“ Mittwochs, Startgebühr inkl. Greenfee, vorgabenwirksam, Kanonenstart 14 Uhr, Gäste 35,- €

» **viele weitere offene Turniere**, siehe hierzu Wettspielkalender auf der GCN Homepage

Gastronomie: Restaurant Drei Buchen
Carsten Daniel Müller, Tel: 06708 660766

Golfclub Nahetal e.V. Drei Buchen
55583 Bad Kreuznach
Stadtteil Bad Münster a.St./Ebernburg
Tel: 06708 2145
Fax: 06708 1731
info@golfclub-nahetal.de

www.golfclub-nahetal.de



Herzlich willkommen im Golfpark mit Indoor-Anlage



GOLFPARK BOSTALSEE

Präsident: Gottfried Hares
Manager: Laurentius Ludwig & Christoph Schmitt
Öffnungszeiten: Golf-Büro & Golf-Shop
Mo. – So. / April-Oktober: 9-18 Uhr
Mo. – So. / November-März: 10-15 Uhr
Witterungsbedingte Änderungen möglich

Platz: 18-Loch Golfanlage auf 55ha
Herren: 5448 m / CR 72.1 / SL 125 / Par 71
Damen: 4605 m / CR 70.8 / SL 125 / Par 71

Greenfee:
18-Loch: Mo.-Fr.: 50,-€ / Sa./So./Feiertage 60,-€
9-Loch: Mo.-Fr.: 30,-€ / Sa./So./Feiertage 35,-€
Driving-Range: 5€ (Tages-Fee)
9-Loch Kurzplatz: 15€ (Tages-Fee) Kinder und Jugendliche bis 18 Jahre spielen auf dem Kurzplatz kostenfrei

Gäste: Gäste sind herzlich Willkommen. Startzeiten erforderlich. Erforderl. HCPI: 54. VcG Mitglieder Willkommen

Übungsanlagen: Driving-Range mit 11 überdachten Abschlagsplätzen, Putting- & Chipping Areal sowie ein öffentlicher 9-Loch Kurzplatz. Indoor-Anlage: Ein ganzjähriges Golfvergnügen, völlig Witterungsunabhängig
Equipment: Leihschläger, Carts, Trolleys vorhanden.
EC-/Kreditkarte wird akzeptiert

Golfakademie: PGA Professional Christian A. Müller
Schnupperkurse: 1. Mai / 7. Mai / 26. Juni / 16. Juli / 25. Juli – jeweils von 10 bis 13 Uhr

Gastronomie: No.10 Bistro am Golfpark Bostalsee
Öffnungszeiten: Mo-So: 11-21 Uhr / Tel. 06852 802269
April-November: Witterungsbed. Änderungen möglich

Wohnmobilst.: Vorhanden (ohne Stromanschluss)

Golfpark Bostalsee GmbH
Heidehof 3
D-66625 Nohfelden-Eisen
Tel: 06852 991470
info@golfpark-bostalsee.de

www.golfpark-bostalsee.de

In der reizvollen Naturlandschaft nahe des Bostalsees liegt die 18 Loch Golfanlage. im Sankt Wendeler Land, rund fünf Kilometer vom größten Freizeitsee Südwestdeutschlands entfernt und in unmittelbarer Nachbarschaft zum Nationalpark Hunsrück-Hochwald. Auf 55 Hektar hügeligem Wald und vielen Wiesen findet der Golfiebhaber einen spieltechnisch anspruchsvollen 18 Loch Golfplatz mit modernem Clubhaus, einen 9 Loch Kurzplatz, Driving Range, Putting- und Chipping Areal, Indoor-Golfanlage sowie einer Golf-Akademie für Jung und Alt vor.

„Wir sind bemüht, im Golfpark Bostalsee qualitativ auf Augenhöhe mit anderen Clubs zu sein und möchten stets die Erwartungen unserer Mitglieder und Gäste übertreffen“, so Präsident Gottfried Hares.

Ein besonderes Highlight ist die Indoor-Anlage, die jeglichen Witterungsbedingungen trotz. Auf einem Golfsimulator der neuesten Art können die Golfer viele bekannte Golfplätze, wie z.B. Pebble Beach oder auch den Carnoustie Golfclub, in Echtbildqualität spielen.

Das besonders harmonische und aktive Clubleben im Golfpark Bostalsee liegt nicht nur den Clubmanagern und Geschäftsführern Ludwig und Schmitt am Herzen, sondern auch der ständig wachsenden Mitgliederschaft. Mit steigender Attraktivität erwartet der Golfclub weiter regen Zuwachs. Ein besonderes Augenmerk liegt hier vor allem darauf, die erfolgreiche Jugendarbeit fortzusetzen und damit auch in Zukunft möglichst viele Jugendliche für den Golfsport zu begeistern.

Charakteristisch für den Golfplatz sind die unglaublich ruhige Landschaft des angrenzenden Nationalparks und der Wechsel zwischen friedlicher Atmosphäre und spielerischer Herausforderung.

Bei dem Umbau von 2020-2021 entstanden neun neue und neun komplett überarbeitete Spielbahnen die sich an Obstbäumen, Bachläufen, kleinen Seen und kreativ präparierten Hindernissen harmonisch in die Landschaft einfügen.

Der offiziellen Eröffnung im Mai 2022 fiebern nun von Vorstand, über Clubmanagement, Greenkeeper, Gäste aber natürlich vor allem die Mitglieder, entgegen.

Wir freuen uns auf ihren Besuch im rundum erneuerten Golfpark Bostalsee.

Golfpark Weiherhof eröffnet Trainingszentrum und erweitert Touristik-Angebot

Der Golfpark Weiherhof setzt für die Saison 2022 auf eine weitere Qualitätsanhebung der 27-Loch-Anlage in Wadern/Nunkirchen. „Zum einen wollen wir unser touristisches Angebot mit acht neuen Appartements und vier großzügigen Stellplätzen für Wohnmobile steigern, zum anderen bieten wir 2022 neue Indoor- und Outdoor-Trainingsbereiche, die Maßstäbe setzen“, erläutert Geschäftsführer Horst Wintrich.

Den Beginn der Neuerungen machte bereits im November 2021 die Eröffnung der Indoor-Golfanlage auf 200 Quadratmeter Größe. Diese bietet einen Puttbereich, der auch Putts mit leichten Breaks ermöglicht. Ein Sam Putt-Lab dient daneben während Golfstunden der genauen Datenanalyse der Spieler. Ergänzt wird das Indoor-Angebot durch einen Golf-Simulator.

Mit einem deutlich vergrößerten Kurzspiel-Areal im Umfeld der Driving Range sollen die Mitglieder und Gäste in Zukunft beim Training animiert werden. „Der internationale Trend zu hochklassigen Übungsanlagen hält an. Im Golfpark Weiherhof war es uns vor allem auch wichtig, möglichst viele Spielsituationen beim Chippen und Pitchen zu imitieren, um den Trainingseffekt möglichst groß zu gestalten“, resümiert Golfplatzdesigner Thomas Himmel.

Das neue Putting- und Chippinggrün hat eine Fläche von 1300 m², das Pitching- Areal erstreckt sich über 400 Quadratmeter plus Umfeld. Hinzu kommt eine Driving Range mit Beleuchtung und 80 Meter Breite sowie acht überdachten Abschlagplätzen. Für die Golflehrer stehen zwei Trainerhütten mit Trackman zur Verfügung. „Damit“, so Horst Wintrich, bieten wir sowohl dem Anfänger als auch dem erstklassigen Spieler ein Trainingszentrum, das Spaß am Üben vermittelt.“

Die erstklassigen Trainingsbereiche werden am Golfpark Weiherhof vermehrt auch von Gästen genutzt, die in den 2020 eröffneten Gästehäusern die Appartements nützen. Hier wird das Angebot um vier Suiten mit bis zu 40 Quadratmetern und vier Doppelzimmer auf insgesamt 32 Appartements erweitert.

Neu ist daneben auch das Angebot für Wohnmobilmfahrer, die ab Mai 2022 erstmals auf vier neue Stellplätze mit zwei Elektrotanksäulen zurückgreifen können. Für einen Tagessatz von zehn Euro pro Gast sind neben dem Stellplatz auch Wasser und Strom inklusive. Dazu kommt eine Greenfee-Ersparnis von 15 Euro pro Gast wochentags und 10 Euro pro Gast am Wochenende.



WEIHERHOF
APPARTEMENTS

Willkommen bei Freunden!



In den Weihern 21 66687 Wadern-Nunkirchen Tel.: +49(0)68 74-985940 info@weiherhof-appartements.com
www.weiherhof-appartements.com

Mehr als nur ein Golfplatz!



Der Golfplatz. 27 Löcher, im nördlichen Saarland, bieten Spielvergnügen auf hohem sportlichen Niveau. Höchste Qualitätsansprüche entwickeln das Resort zu einer Topadresse in Sachen Golf.

Das Restaurant. Frisches aus der Region und abwechslungsreiche Gerichte sind sowohl im täglichen Betrieb als auch bei großen Veranstaltungen eine ständige Herausforderung für die exzellente Küche. Auch Nichtgolfer sind jederzeit herzlich willkommen.

Die Apartments im Golfpark Weiherhof bieten Erholung inmitten der Natur, fernab der Hektik des Alltags mit direkter Anbindung zum Golfplatz und der Gastronomie. Insgesamt stehen derzeit 16 Appartements zur Verfügung.



GOLFPARK WEIHERHOF

- 27-Loch-Anlage
- Moderne Appartements
- Hervorragendes Restaurant
- Indoor-Golfanlage mit Simulator
- Drivingrange mit Flutlicht

Präsident: Horst Wintrich

Clubmanager: Clemens Kops

Professionals: Sergio Prior (PGA), Colin Coughlan (PGA)

Platz: 27-Löcher

Greenfee:

Mo. – Fr. 60,- € / Sa./So./Feiertage 70,- €

Übungsanlagen:

Drivingrange mit Rasenabschlagplätzen, 7 Plätze überdacht, Chipping-, Pitching- und Puttinggreen Rangefee 5,- €, Flutlicht, Indoorhalle mit Simulator und SAM Puttlab

Gastronomie: Restaurant Weiherhof
Tel: +49 6874 18698-18

www.restaurant-weiherhof.de

Golfpark Weiherhof

In den Weihern 21
D-66687 Wadern-Nunkirchen

Tel: + 49 6874 18698-0
info@golfpark-weiherhof.com

www.golfpark-weiherhof.com

Weiherhof Appartements

Tel: + 49 6874 985940

Mobil: + 49 1627335280

info@weiherhof-appartements.com

www.weiherhof-appartements.com



YOGA GOLF



Mit einer ganzheitlichen Yogapraxis den Golfschwung verbessern - Johanna Specht, zertifizierte 200 h AYI® Inspired Ashtanga Yoga Lehrerin und Golferin am Golfclub zu Gut Ludwigsberg, gibt Dir in dieser Serie Tipps, wie Du mit leichten Yogasequenzen flexibler und mobilisierter in die Golfsaison starten kannst.

Für gute Golfer sind Flexibilität, Mobilität, Kraft und Ausdauer das A&O. Yoga stellt also die perfekte, ganzheitliche Ergänzung dar, um auf dem Platz die beste Leistung zu erbringen und die einseitige Belastung im Golfsport auszugleichen. Johanna Specht, zertifizierte 200 h AYI® Yoga-Lehrerin nach Dr. Ronald Steiner und motivierte Golferin, zeigt in diesem Artikel, warum Yoga für Golfer so hilfreich ist und welche praktischen Sequenzen jeder Golfer in seine sportlichen Routinen einbauen kann. Sie weiß selbst, worauf es beim Golfspiel ankommt und weiß durch Ihre Erfahrung auf dem Platz und auf der Matte, wie Schwachstellen entstehen und mit welchen Ansätzen jeder Golfer von den Vorteilen der Yoga-Übungen profitieren kann! Um die Sequenzen perfekt auf Golfer abzustimmen hat Johanna Specht den Golf-Profi Johnny Biddle um seine Golfexpertise gebeten. Überzeug Dich selbst und probier' es aus!

WARUM IST YOGA GUT FÜR GOLFER?

Bevor es auf die Matte geht, geht es darum zu verstehen, warum es durchaus sinnvoll ist, Golf und Yoga zu kombinieren. Generell ist der Golfsport eine sehr einseitige Sportart. Über die Zeit können die repetitive Bewegungsmuster zu Dysbalancen und einem erhöhten Verletzungsrisiko führen. Darum ist es umso wichtiger, mit einer regelmäßigen, ganzheitlichen Yogapraxis auch die benachteiligten Muskelgruppen zu kräftigen.

Ergänzt du Dein Golfspiel mit regelmäßigen Yoga Einheiten profitierst du außerdem von folgenden positiven Nebeneffekten:

- Verbesserung der Drehbewegung durch Mobilisierung der Wirbelsäule
- Beweglichkeit und Stärkung im unteren Rücken
- Fester Stand und stabile Endphase durch eine bessere Balance
- Ausgeglichenheit, Fokus und mentale Stärke durch Atemtechniken und Meditation

Also noch einmal zusammenfassend: Durch eine regelmäßige Yogapraxis erreichst Du mehr Flexibilität und Mobilität und weitere konkrete Nebeneffekte für dein Golfspiel, denn einige Asanas, „Yoga Posen“, zahlen genau auf die Muskelpartien ein, die Golfer brauchen, um auf dem Platz die richtige Technik anwenden zu können.

WIE GENAU VERBESSERT YOGA DEIN GOLFSPIEL?

Um die beschriebenen positiven Nebeneffekte zu erreichen ist eine regelmäßige Yogapraxis erforderlich. Regelmäßig heißt dabei nicht unbedingt eine Stunde täglich, vielmehr reichen schon 20 Minuten. Du kannst die Übungen Morgens nach dem Aufstehen, Abends nach der Arbeit oder als Aufwärmprogramm vor der Golfrunde auf der Driving Range in deine Tagesroutine einbauen.

Die für die Serie zusammengestellten Yogasequenzen fokussieren sich auf die einzelnen Körperpartien und stellen die optimale, ganzheitliche Ergänzung oder Vorbereitung für das Golfspiel dar. Außerdem lassen sie sich ohne zusätzliche Mittel einfach in den Alltag integrieren. Übst du daheim, empfiehlt es sich, eine Sportmatte bereit zu halten und ein Sitzkissen. Natürlich kannst du auch viele der Übungen, die in diesem Artikel gezeigt werden modifiziert auf der Driving Range anwenden, um dich vor dem Spielen aufzuwärmen. Achte dafür auf die Tipps!

In diesem Artikel liegt der Fokus auf Meditation, Atemtechnik und Wirbelsäulen-Mobilisierung und Rückenstärkung.

Also nichts wie los und ab auf die Matte!

MEDITATION UND ATEMTECHNIK – MIT MENTALER BALANCE AUF DEN GOLFPLATZ

Es ist kein Geheimnis, dass eine 18-Loch Runde durchaus eine mentale Herausforderung für den ein oder anderen Golfer darstellt. Neben der körperlichen Balance schaffst du es durch Meditation und gezielte Atemtechniken, auch ein mentales Gleichgewicht herzustellen und zu stärken. Es ist wissenschaftlich bewiesen, dass schon wenige Minuten Meditation Deine mentale Stabilität fördern und sowohl körperliche als auch geistige Wirkung erzielen. Durch die Aktivierung des Parasympathikus mit einer gleichmäßigen Atemtechnik förderst du Deine Regeneration: Du verlangsamt und beruhigst Deinen Herzschlag und Deine Atemfrequenz. Außerdem verbesserst du Deine Sauerstoffversorgung.

Anmerkung: Die folgenden Übungen sind für Anfänger und Fortgeschrittene geeignet. Es ist wichtig, dass es sich gut anfühlt und während der Durchführung keine Schmerzen entstehen. Solltest Du gesundheitliche Probleme haben, sprich bitte vorab mit Deinem behandelnden Arzt.



1 GLEICHMÄßIGE ATMUNG

Komme in einen kreuzbeinigen, bequemen Sitz. Nimm Dir gerne eine Sitzerrhöhung, wie z.B. einen Yogaklotz, ein Kissen oder eine gefaltete Decke zur Unterstützung. Achte auf einen aufgerichteten, langen Rücken und rolle Deine Schultern einmal sanft nach hinten unten. Lege die eine Hand auf Deinen Bauch und die andere auf Deinen Brustkorb. Nun starte ganz sanft damit, über die Nase einzuatmen. Spüre mit den Händen, wie sich die Bauchdecke und der Brustkorb heben. Atme nun ganz sanft über den Mund wieder aus. Spüre jetzt wie sich Bauchdecke und Brustkorb wieder senken. Falls Gedanken auftauchen, lass sie ziehen, ohne sie zu bewerten und komme zurück zu Deinem Atemrhythmus und lass Deinen Atem natürlich weiter fließen. Wiederhole diese Übung für 5-10 Minuten und komme ganz bewusst vom Denken ins Fühlen.

Tipp: Du spielst eine Runde Golf und vor dir staut es sich? Setz Dich doch auf die Bank am Tee und nimm ein paar tiefe bewusste Atemzüge!

WIRBELSÄULENMobilisation – FÜR EINE BESSERE ROTATION IM GOLFSCHWUNG

Eine mobilisierte Wirbelsäule und ein gesunder, gekräftigter Rücken sind die Grundlage für einen guten Golfschwung. Mit den folgenden Übungen mobilisierst du zum Einen deine Wirbelsäule im Lendenbereich und kräftigst gezielt deine Rücken- und Rumpfmuskulatur. Achte bei der Durchführung stets auf die Verbindung von Deiner Bewegung mit Deinem Atem.

„Durch Yoga können Golfer die sportbedingte, einseitige Belastung ausgleichen und so häufige Verletzungen vorbeugen“

Johnny Biddle, Head Pro am Golfclub zu Gut Ludwigsberg

2 OBERKÖRPERKREISE

Komme wieder in einen kreuzbeinigen, bequemen und aufrechten Sitz. Erde Deine Sitzbeinhöcker und lege deine Hände auf deine Knie.

1. Nun starte ganz sanft damit, Deinen Oberkörper in kreisenden Bewegungen im Uhrzeigersinn zu bewegen. Komm erst nach vorne in ein leichtes Hohlkreuz.
2. Führe Deinen Oberkörper über die rechte Seite nach hinten und mache deinen Rücken ganz rund.

3. Nun kommst Du über die linke Seite wieder zurück nach vorne.
4. Verbinde Deinen Atem gleichmäßig mit der Bewegung: Atme ein, komm nach vorne und rechts. Atme aus, kommen mit rundem Rücken über links wieder nach vorne.
5. Wiederhole diese Übung ca. 10 mal und wechsele anschließend die Richtung.

...weiter auf Seite 28

2 OBERKÖRPERKREISE



Tipp: Wenn Du die Übung etwas abwandeln möchtest, starte mit geradem Rücken und lass Deine Kreise ganz klein anfangen und von Runde zu Runde immer größer werden. Sobald Deine Kreise am größten sind, fängst Du an, sie von Runde zu Runde wieder kleiner werden zu lassen, bis Du sie gar nicht mehr richtig als kreisende Bewegung wahrnehmen kannst.

Diese Übung kannst du zum Aufwärmen auf der Driving Range auch super im Stehen ausführen!

ÜBER JOHANNA SPECHT – „GOLFEN WAR ZUERST DA, DANN KAM YOGA DAZU“

Johanna Specht ist seit 2020 zertifizierte Yogalehrerin AYI® 200hr bei Dr. Ronald Steiner (Sportmediziner und Begründer von Ashtanga Yoga Innovation AYI®) und Ralf Otto. Sie verbindet die traditionellen Techniken des Yoga mit Erkenntnissen aus Medizin, Bewegungslehre und Forschung. Außerdem ist sie bereits seit 2010 Golferin am Golfclub zu Gut Ludwigsberg in Türkheim. Die Erkenntnisse aus beiden Sportarten wendet sie in Ihrer Freizeit an und sucht vor allem die Parallelen zwischen dem Golfsport und der Lehre des Yogas.

Ihre Motivation ist es, mit einer regelmäßigen Yogapraxis den Golfern zu mehr Flexibilität, Stabilität und Mobilität zu verhelfen. Außerdem sollen regelmäßige Übungen den Golfern helfen, gezielt Verletzungen vorzubeugen. Kleine Sequenzen sollen helfen, die idealen Voraussetzungen schaffen, um in die kommende Saison zu starten. Dabei ist sie im engen Austausch mit Head Pro Johnny Biddle, um die Sequenzen bestmöglich, an das klassische Golftraining anzupassen.

Sie möchten in Ihrer Golfschule (virtuelle) Yogakurse anbieten? Kontaktieren Sie Johanna Specht unter: johannaspecht@t-online.de.

Sponsoren

- Yogahose: Ambiletics - Sustainable Yoga - & Activewear
- Yogamatte: Lotuscrafts



© Fotos/Text: Johanna Specht / Model: Johanna Specht / Fotografie: Michael Schillhorn

Golf erleben am Nationalpark Hunsrück-Hochwald



Golfen im familiären Umfeld unseres Clubs und dies im Einklang mit der Natur – das ist unsere Vision. Wir verstehen uns als familiärer Club, bei dem alle Golf Freunde herzlich willkommen sind. Unser Platz liegt in einer der schönsten Regionen in Rheinland-Pfalz, direkt am Rande des Nationalparks Hunsrück-Hochwald.

Die Vorzüge unserer Golfanlage bestehen in einem neu konzipierten 3-Loch-Trainingsareal, einer entspannten Start-Logistik ohne langfristige Vorbuchung von Tee-Times, einem durch die Höhenlage traumhaften Ausblick über den Hunsrück, gepflegten Spielbahnen mit ästhetisch gestalteten Wasser- und Bunkerhindernissen und einem gemütlichen Clubrestaurant mit Sonnenterrasse.

Unser Club liegt zentral im Gebiet des Hunsrück und Hochwald, keine 90 km entfernt von Mainz, Kaiserslautern, Saarbrücken, Trier oder Wittlich. Erfahren Sie die Gastfreundschaft unserer Heimat.



Präsident: Stefan Weinz

Clubmanager: Lars Wahl

Pros: Thorsten Platz, Michael Pick, Lars Wahl und Klaus-Peter Kunkel

Öffnungszeiten:

April: Dienstag – Sonntag 10 – 15 Uhr

Mai bis September: Dienstag – Freitag 9 – 17 Uhr
Sa./So./Feiertag 9 – 16 Uhr

Oktober: Dienstag – Freitag 10 – 16 Uhr
Sa./So./Feiertag 10 – 14 Uhr

November – März: Mittwoch und Samstag 11 – 14 Uhr

Platz: 9-Loch-Anlage

Greenfee 18 Loch:

Mo. – Fr. 50,- €
Sa./So./Feiertage 55,- €

Greenfee 9 Loch:

Mo. – Fr. 30,- €
Sa./So./Feiertage 35,- €

Gäste:

Gäste sind herzlich willkommen. Anmeldung erbeten. Erforderliches HCP: -54 VcG - Mitglieder zugelassen

Übungsanlagen:

Driving Range mit überdachten und offenen Abschlägen, 3-Loch- Übungsanlage, Carts, Trolleys sowie Mietbags sind vorhanden.

Gastronomie:

Green – Restaurant am Golfplatz
Tel.: 49 6781 – 35874

Golfclub Edelstein-Hunsrück e.V.

Am Golfplatz
55743 Kirschweiler

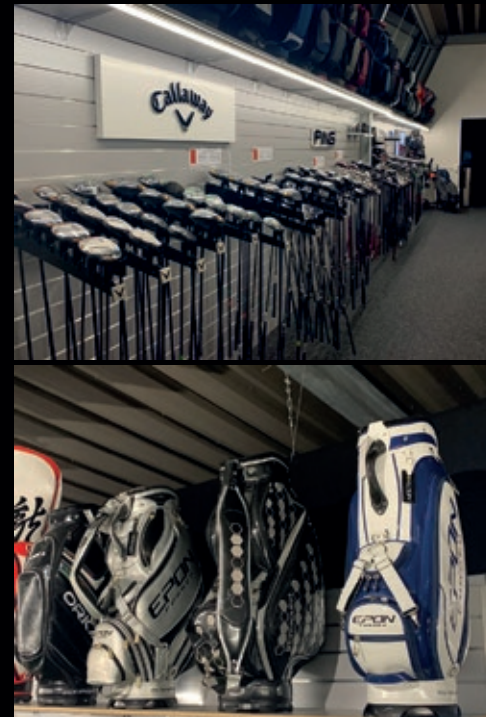
Tel: 06781 36615
Fax: 06781 36548
info@gc-edelstein.de

www.gc-edelstein.de

GOLF

STYLE & OUTLET

DIE NEUESTEN GOLFTRENDS & STYLES



ENTDECKEN SIE ZAHLREICHE PRODUKTE

**AUF ÜBER 300QM FINDEN SIE ALLES WAS
DAS GOLFERHERZ HÖHERSCHLAGEN LÄSST**

GOLF STYLE & OUTLET - BITSCHER STRAßE 14 - 66989 HÖHEINÖD

Mo-Fr 12:00 - 18:00 Uhr und Sa 10:00 - 14:00 Uhr

Telefon: +49(0) 63 33 - 279 279

info@outlet-golf.de

www.golf-style-outlet.de

Facebook: Golfstyleoutlet / Instagram: golfstyleoutlet

Besuchen Sie unseren Golfshop im Ersten Golfclub Westpfalz Schwarzbachtal e.V.

ALBERTO
Golf

Callaway

XXIO

offizielles
CHERVO
Outlet

PING

TaylorMade

FJ

Golfclub Trier

Im Herzen der Weinberge!



Präsident: Prof. Dr. Dr. Thomas B. Schmidt

Sekretariat: Andrea Wagner,
Andrea Drescher, Sandra Trappen

Platz:

18-Loch mit verschiedenen Abschlägen

Spielbahnen:

Herren: CR 73,0 / SL 141 / Par 72

Herren: CR 68,7 / SL 135 / Par 69

Damen: CR 77,0 / SL 139 / Par 72

Damen: CR 74,5 / SL 135 / Par 72

Greenfee 18 Loch:

Mo. – Fr. 75,- €

Sa./So./Feiertage 95,- €

Greenfee 9 Loch:

Mo. – Fr. 35,- €

Sa./So./Feiertage 45,- €

Rangee: 6,- €

Cart: 18-Loch 35,- €

Gastronomie: Lara Berlin

Tel: 06507 4914006

Golf Club Trier e. V.

Am Golfplatz 1

54340 Ensch-Birkenheck

Tel: 06507 993255

Fax: 06507 993257

info@golf-club-trier.de

www.golf-club-trier.de



Volle Schwung-Konzepte

#1 Was macht der Körper?



Einführung

Ich habe die Erfahrung gemacht, dass ein Schüler, der ein klares Konzept und ein Bild von dem hat, was er zu tun versucht, schneller Fortschritte macht und in der Lage ist, effektiver und unabhängiger zu üben als ein Schüler, der kein technisches Vorwissen hat oder dem gesagt wird, was er tun soll, ohne dass das „Warum“ erklärt wird.

Eine der einfachsten Methoden um zu erklären, was beim Schwung passiert ist so vorzugehen, als würde ich meinen Kunden eine Lektion erteilen, indem ich mir diese vier Fragen stelle:

***Was macht der Körper? *Was machen die Hände und Arme?**

***Was macht der Schläger? *Was macht der Ball?**

In dieser Serie mit vier Artikeln, die aus meinem Buch „Golf Yourself to Life“ stammen, möchte ich die Konzepte hinter einem kraftvollen, effizienten, effektiven und gesunden Golfschwung entmystifizieren und ernsthaft vereinfachen.

Die Artikel sind mit QR-Codes für die entsprechenden Videos versehen, die das Buch begleiten. Indem ich Ihnen klare Konzepte, Bilder und Videos an die Hand gebe, hoffe ich, dass Sie in der Lage sein werden, die Inhalte leicht in verbesserte Schwünge, bessere Ergebnisse und mehr Spaß auf dem Golfplatz umzusetzen!

#1 Schwung-/Wurfbewegung

Der Golfschwung besteht für mich aus drei Aufgaben: Erstens, eine Wurfbewegung des Schlägers, zweitens, eine Verbindung mit dem Ball und drittens, den Ball in die gewünschte Richtung zu schicken.

Wie Sie sicher wissen, ist Multitasking selten einfach. Die Größe des Golfballs, ein Durchmesser von nur 4,27 cm, macht die Kombination der drei Aufgaben zu einer großen Herausforderung, zumal der Ball nur dann fliegt, wenn Sie ihn irgendwo unter seinem Äquator berühren; das heißt, Sie zielen auf ein 2,135 cm großes Ziel.

Beginnen wir also mit einer kleinen Theorie des Keulenwurfs. Wenn Sie einen Ball, einen Stock, einen Speer oder was auch immer werfen, gibt es eine bestimmte Bewegungsabfolge, um die Energie, die der Körper sowohl selbst erzeugt als auch mit dem Boden reagiert, auf das geworfene Objekt zu übertragen, um es so weit wie möglich zu befördern. Die Abfolge des Baseballwerfers ist zum Beispiel (siehe Abbildung 1).



1. Der Körper dreht sich seitlich zum Ziel
2. Der Körper setzt die Drehbewegung vom Ziel weg fort und das Gewicht wird auf den hinteren Fuß verlagert
3. Der Arm wird hinter dem Körper angesetzt, gefolgt von einer Bewegung des Körpers in Richtung des Ziels.
4. Gewichtszunahme auf dem vorderen Fuß > mehr Druck auf den Boden unter dem vorderen Fuß > Streckung des vorderen Beins > Drehung des Unterkörpers
5. Es folgt eine Drehung des Oberkörpers > Hebelwirkung und Drehung des Arms > Loslassen des Balls aus der Hand

Abbildung 1 Wurfsequenz eines Baseball-Pitchers

Es ist erstaunlich, wie professionelle Baseballspieler diese Sequenz ausführen und Bälle mit mehr als 150 km/h werfen. Wenn wir einen Schläger (beim Golf) oder ein Racket in diese Wurfbewegung einbeziehen, sehen wir dieselbe Sequenz, aber mit einer deutlichen „Schläger“-Schwungrichtung (siehe Abbildungen 2 und 3).



Abbildung 2: Vorhandbewegung eines Tennisspielers

1. Halten Sie den Schläger oder das Racket aufrecht (relativ zum Boden), wenn Sie sich vom Ziel entfernen.
2. den Schlägerschwung zu Beginn des Abschwungs abflachen (was die Hebelwirkung und Rotation des Arms aufrecht erhält und manchmal sogar verstärkt)
3. Bringen Sie den Schläger in einen rechten Winkel zum Oberkörper, so dass die Energieübertragung von der Rumpfrotation auf den Schläger effizient ist (und der Arm oder die Arme weniger belastet werden)

4. Den Schlag quer zum Körper durchziehen

5. Fortsetzung der Schwungbewegung um den Körper herum
Zusammenfassend lässt sich sagen, dass ein aufrechter Schwung des Schlägers hinter dem Körper zu einer flacheren und abgerundeten Bewegung führt, um den Ball zu treffen und darüber hinaus. Ich nenne dies eine „aufrechte, flache und runde“ Bewegung (siehe Abbildung 3).

Abbildung 3 Schwungfolge des Baseballschlägers

Wenn Sie diese natürliche und effiziente „Wurfrichtung“ des Schlägers/Racquets in Ihre Golfschwungentwicklung einbeziehen können, bevor wir zu den Details der Übung kommen, dann haben Sie ein großes Potenzial zum Golfspielen.



...weiter auf Seite 30

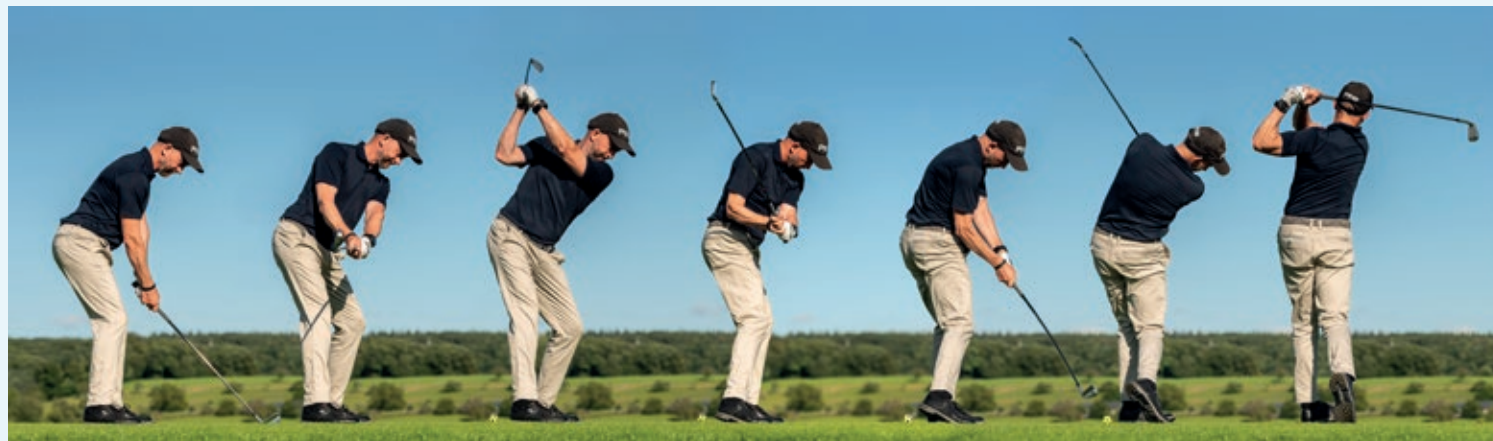


Abbildung 4 (oben) **Schwungfolge eines Golfers**

Figure 5 (rechts) **Building your golfing posture**

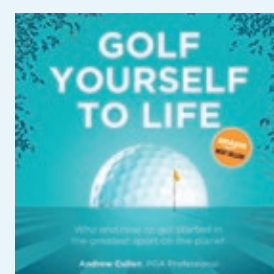
1. Legen Sie Ihre Hände flach auf die Vorderseiten Ihrer Oberschenkel, während Sie in einer entspannten, aufrechten Position stehen.
2. Beugen Sie sich aus dem Hüftgelenk nach vorne und achten Sie darauf, keine der drei natürlichen Positionen (Kopf zur Wirbelsäule, Schultern zum Oberkörper, Kniebeuge) zu verändern, bis die Spitze des längsten Fingers die Oberseite der Knie Scheibe berührt
3. Lassen Sie Ihre Hände unter Ihren Schultergelenken hängen



Das ist es: die perfekte Golfhaltung – athletisch und bereit, sich zu drehen, stabil und im Gleichgewicht zu bleiben, Druck auf den Boden auszuüben und den Schläger mit einer kraftvollen, effizienten, konsistenten und verletzungs-freien Bewegung auf den Ball zu werfen. Meiner Erfahrung nach funktioniert dieser Check bei etwa 90 % der Menschen, und zwar bei allen Körpertypen, Formen und Geschlechtern. Gelegentlich bringt jemand mit besonders langen oder kurzen Armen die Theorie ein wenig durcheinander, aber es bedarf keiner großen Anpassung, um eine großartige athletische Position zu erreichen. Positive Rückmeldungen, auf die Sie achten sollten, sind eine leichte Spannung im Gesäßmuskel (Gluteus maximus) und Druck auf den Boden unter den Schnürsenkeln. Wenn die Spannung in Ihrem unteren Rücken ist, schwingen Sie nicht! Es ist nicht gut für den unteren Rücken, die Muskeln anzuspannen und sich zu drehen, oder die untere Wirbelsäule zusammenzuziehen oder zu strecken und sich zu drehen. Passen Sie die Kniebeugung an oder stellen Sie sich aufrechter hin, bis die Spannung in den Gesäßmuskeln und vielleicht auch in den Kniesehnen liegt (je nach Ihrer Flexibilität).

Viele meiner „ersten Lektionen“ mit erfahrenen Golfern konzentrieren sich darauf, eine natürliche, auf den Ball ausgerichtete Körperhaltung zu erreichen. Dies wirkt sich sehr positiv darauf aus, wie sich der Körper, die Arme und der Schläger bewegen und wie sich der Körper stabilisieren und ausbalancieren kann. Überprüfen Sie diese Haltung häufig im Spiegel zu Hause oder auf der Driving Range. Ich kann gar nicht genug betonen, wie wichtig die Körperhaltung für die Entwicklung Ihres Golfschwungs ist – deshalb steht sie ganz bewusst auf Platz zwei meiner Full-SwingListe, nach der Frage, wie man den Schläger schwingt“.

Bilder und Videos sind aussagekräftiger als Worte! Schauen Sie sich diese Videos an, die den Inhalt des Buches und dieses Artikels untermauern. Ich freue mich auf Ihr Feedback unter andrew@golfyourselvtolife.com.



Alle Übungen und Tipps von Andrew Cullen finden Sie in seinem Buch „Golf yourself to Life“

Abwechslungsreich und anspruchsvoll golfen in herrlicher Landschaft



Das Golf-Resort Bitburger Land bietet auf knapp 100 Hektar einen der schönsten und beliebtesten Golfplätze Deutschlands. Die 18-Loch Anlage wurde 1993 nach Plänen des bekannten Golfplatz-Architekten Karl Grohs umgesetzt.

Zwischen dem Biersdorfer Stausee und dem Bedhard-Wald ist das Resort seit diesem Jahr Gastgeber des PGA Team Championship. Damit fordert der Meisterschafts-Platz in der Eifel selbst Profigolfer bis in die European Tour.

Der 6104 Meter lange Platz fügt sich natürlich in die Bilderbuchlandschaft der Eifel ein und ist mit seinen Höhenunterschieden sowohl abwechslungsreich als auch anspruchsvoll für alle Golfer.

Die 18 Bahnen bieten auch NeuGolfern durch großzügig angelegte Fairways viele Optionen, die Grüns werden von 57 Bunkern und zahlreichen Wasserhindernissen verteidigt.

Seit 2015 bietet das Golf-Resort Bitburger Land unter neuer Leitung von Roman Graf alles rund um den Golfsport aus einer Hand. Neue Stay & Play Angebote mit den umliegenden Hotels runden das neue Angebot des Golf-Resorts ab. Alles aus einer Hand, von Golfern für Golfer.



Geschäftsführer: Roman Graf
Sekretariat & Pro Shop: Gabi Jegen

Platz: 18-Loch Meisterschafts-Course
Herren: 6104 m / CR 72,3 / SL 136 / Par 72
Damen: 5326 m / CR 73,9 / SL 130 / Par 72

Greenfee 18 Loch:
Mo. – Fr. 70,- € / Sa./So./Feiertage 80,- €
Für Gäste von Mitgliedern des GRBL:
Mo. – Fr. 55,- € / Sa./So./Feiertage 65,- €

Greenfee 9 Loch:
Mo. – Fr. 40,- € / Sa./So./Feiertage 50,- €
Für Gäste von Mitgliedern des GRBL:
Mo. – Fr. 35,- € / Sa./So./Feiertage 45,- €
Trolleys, E-Trolleys und Carts verfügbar.

Golfschule: Bitgolf Akademie, Clive Bond
Tel: 0170 2971987 / clive.bond@bitgolf.de

Gastronomie: Oscars Restaurant & Golfers Bar
Oscar Heidema, Tel: 06527 927227
restaurant@bitgolf.de

Neben den Kooperationsgreenfees mit Kikuoka, GC Eifel in Hillesheim und dem GC Trier, können Mitglieder des Golf-Resorts kostenlos auf den Anlagen des GC Oberberg, GC Repetal, GC Dillenburg und GC Siegerland spielen. Stay & Play Angebote ab 159,-€ inkl 2 GF & 1 Übern. inkl. Frühstück im 4 Sterne Hotel. Infos auf www.bitgolf.de

Golf-Resort Bitburger Land

Zur Weilersheck 1
54636 Wißmannsdorf
Tel: 06527 9272-0 / Fax: 06527 9272-30
info@bitgolf.de

www.bitgolf.de
www.facebook.com/bitgolf.de



DESIGN ERÖFFNUNG

„WOW! Diese Neuinszenierung“ müssen Sie sich ansehen



Wir freuen uns über viel positives Feedback zu den inszenierten Markenflächen und dass unsere neuen Premium-Markenpartner überzeugen. Entdecken auch Sie DIE WOHNFABRIK NEU mit attraktiven Angeboten und besonderen Eröffnungskonditionen.



AMBIENTA • BRÜHL • CONFORM • DRAENERT • ERPO • FINK • GWINNER • HÜLSTA • JORI • KETTNAKER • KOINOR • LEOLUX • LEICHT • NOLTE • RAUPLUS • RUF BETTEN • ROLF BENZ • ROHLER • SCHÖNER WOHNEN • SPECTRAL • VOGLAUER • W. SCHILLIG • UND VIELE MEHR

LIMITIERTER Design-Sessel GESCHENKT*

Dieses Design gibt es nur in begrenzter Auflage

CO CO maison

* Ab einem Einkaufswert von 2499,-. Nicht kumulierbar mit anderen Vorteilsaktionen. Nur solange Vorrat reicht!

f @



DIE WOHNFABRIK
BY MÖBEL MAY
DIE PREMIUM MÖBEL MANUFAKTUR

Gültig bis 30.04.2022

Beim Einkauf von Wohnaccessoires ab 100€ in unserer Boutique erhalten Sie für Ihren nächsten Einkauf einen

30 Euro GUTSCHEIN

Nicht kombinierbar mit anderen Aktionen.

SERVICE CHECK

KUNDENZUFRIEDENHEIT SEHR GUT

★★★★★

Note 1.50

www.service-check.com

Golfclub Eifel



Golfplatz mit beachtlichem Wiedererkennungswert

Es gibt mehrere Aushängeschilder die ein Golfclub haben kann. Die freundlichen Mitarbeiterinnen und Mitarbeiter im Club Büro oder etwa die Gastfreundlichkeit und Qualität in der Club Gastronomie. Das alles wäre aber nichts, wenn es keinen Platz gäbe, den es sich zu spielen lohnte und ebenso schön anzusehen wäre. Ein Platz, der Golfen zum Erlebnis machte. Wenn das ausliebe, würden Gäste nur einmal zu Besuch kommen. Das Gegenteil ist im Golfclub Eifel e.V. aber der Fall. Die meisten Gäste sind „Wiederholungstäter“, weil sie sich auf der Anlage des GC Eifel e.V. wohlfühlen und es genießen in einer einzigartigen, gepflegten Kulturlandschaft dem wunderbaren Golfsport nachzugehen. Nicht selten wird man darauf angesprochen. Jüngst im Golf House in Köln. „Wo spielen Sie Golf“, fragte mich ein Verkäufer. Meine Antwort kommentierter er mit: „Ein schöner Platz, den spiele ich auch sehr gerne!“ Ähnliches ist mir schon bei anderen Gelegenheiten passiert. z.B., wenn man in der Liga spielt und die Flight Partner sich darauf freuen, wenn die Liga auf unserem Platz Einzug hält. Schließlich ist man selbst im Eindruck des wirklich Schönen gefangen, sollte man früh morgens vom Parkplatz auf die 10 stoßen und sich ein schachbrettgemähtes Fairway in aller Schönheit präsentiert. „Hier hat ja jede Bahn ihre Besonderheit“, meinte ein Ehepaar unisono an der 10, als es mich dieser Tage dort durchspielen ließ. Ich bin zugegeben etwas stolz, wenn ich von Fremden auf unseren schönen Platz angesprochen werde.

Ich will dabei gerne zugeben, dass ich gelegentlich vergesse, dass dieser Wertschätzung unseres Golfplatzes harte und gute Arbeit zugrunde liegt. Es sind die Mitarbeiter, die mit viel Empathie für den sehr guten Pflegezustand unseres Platzes sorgen. Wer ist eigentlich das Team um den Head Greenkeeper Marco Junk? Man begegnet ihnen nur, wenn man etwas früher mit dem Golfen beginnt. Sie sind bereits vor 06.00 Uhr am Start und das von März bis Oktober - mit einem kleineren Team auch am Wochenende. Die Grüns werden täglich im Wechsel gemäht und gebügelt. Abschläge und Vorgrüns werden dreimal in der Woche bearbeitet. Die Bunker werden täglich gepflegt, Rough und Semi-Rough mehrfach in der Woche gemäht. Veränderungen der Fahnenpositionen werden vorgenommen, Driving Range und Übungsgelände gemäht und in Ordnung gehalten. Der Wald wird gefegt. Es wird freigeschnitten, beregnet, Laub geblasen, Divots werden ausgebessert und nicht zuletzt wird auch noch in der Werkstatt der eigene Fuhr- und Maschinenpark gewartet. Ein strammes Pensum ohne Anspruch auf Vollständigkeit, was unsere Greenkeeper leisten. Es bedarf viel an Herzblut der Greenkeeper und einer hohen Identifikation mit den Interessen unseres Clubs, um den hohen Ansprüchen bei nicht einfachen Witterungsbedingungen in der Eifel gerecht zu werden. Der Lohn – neben dem Gehalt natürlich: ein toller Platz, die damit verbundene Wertschätzung der Clubmitglieder und Gäste. Der Mensch lebt nicht vom Brot allein (5.Mose 8). Vielleicht verbringe ich einmal einen Tag bei den Greenkeepern. Etwas handwerkliche Arbeit täte mir gut und ich würde in der Folge die gute Arbeit gewiss nicht mehr aus den Augen verlieren.

Rolf Schäfer Berndorf

Präsident: Hans Montag
Vizepräsident: Franz Nolden
Jugendwart: Jürgen Meyers
Head-Greenkeeper: Marco Junk
Golf-Pro: Mirko Sawitzki
Sekretariat: Elke Hilgers, Doris Düx, Nicole Hilgers, Petra Fritz
Öffnungszeiten: in der Saison von 9 – 18 Uhr

Platz: 18-Loch
Gelb: 5.903m / CR 71,8 / SL 131 / Par 72
Rot: 5.216m / CR 73,7 / SL 129 / Par 72
Ausstattung: Platz hügelig /Level: sportlich
Greenfee 18 Loch:
Mo. – Fr. 65,- € / Sa./So./Feiertage 90,- €
Für Gäste von Mitgliedern:
Mo. – Fr. 45,- € / Sa./So./Feiertage 60,- €
Sundowntarif: Sa./So. ab 15 Uhr 50,- €
Ermäßigung für Gruppen möglich, bitte Angebot erfragen.

Gäste: sind herzlich willkommen, Anmeldung erforderlich. Erforderliches Hcp: -54 / VcG-Mitglieder zugelassen
Hunde sind Di. und Fr. willkommen (angeleint)

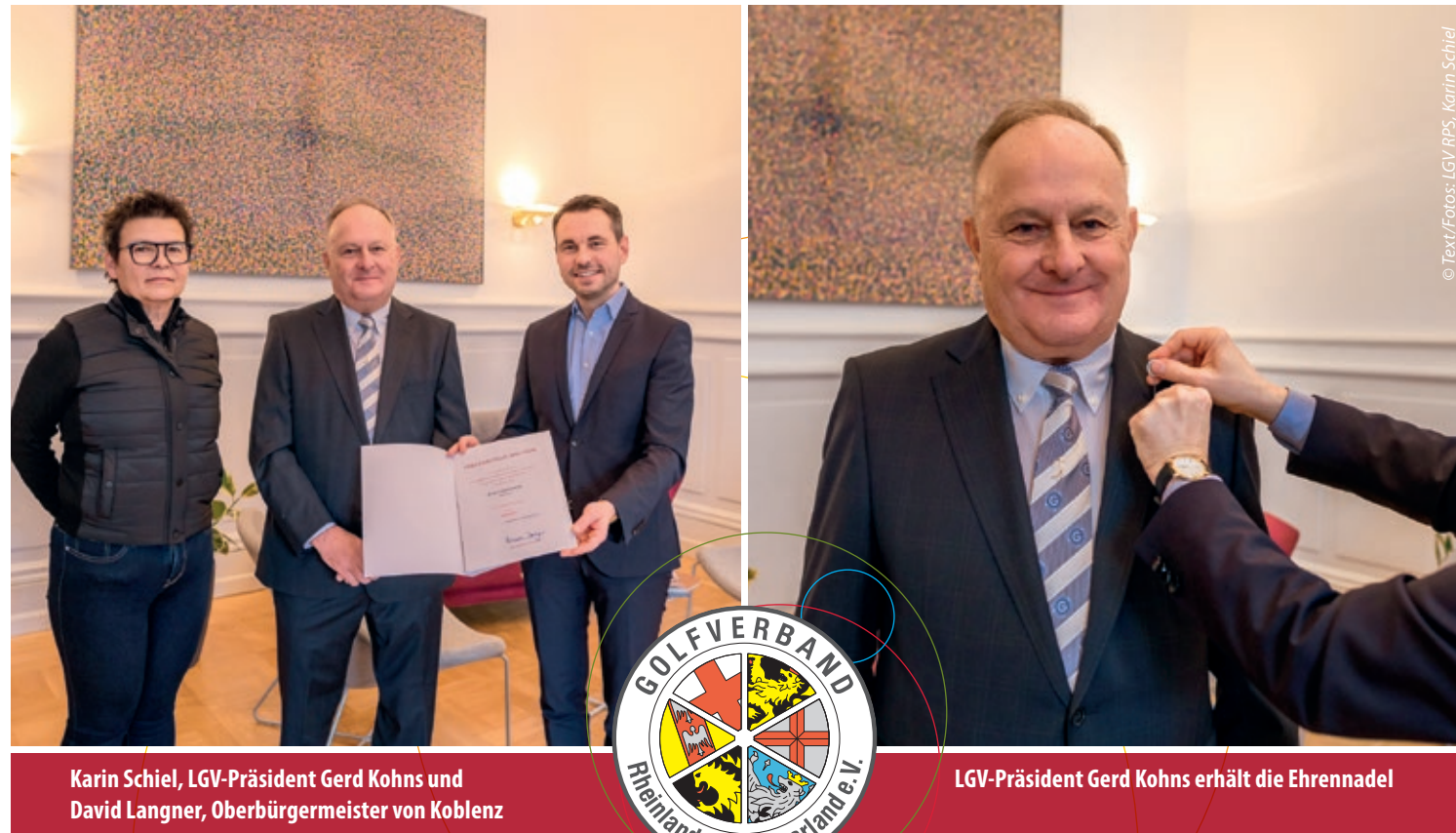
Übungsanlagen: Driving-Range überdacht/unüberdacht, 2 Puttinggreens, großes Chip- & Pitchgreen, Übungsbunker, Leihschläger, Trolleys, E-Trolleys und Carts verfügbar

Gastronomie mit Sonnenterrasse:
Hans-Rudolf Gessner, Tel: 06593 8639
info@milan-stuben.de

Hotels: Hotels in der Nähe siehe Website GC Eifel

Golfclub Eifel e.V.
Milanweg
54576 Hillesheim / für Navi: 54578 Berndorf
Tel: 06593 1241
info@golfclub-eifel.de
www.golfclub-eifel.de

Präsident Gerd Kohns erhält Ehrennadel des Landes Rheinland-Pfalz für sein herausragendes Engagement



Karin Schiel, LGV-Präsident Gerd Kohns und David Langner, Oberbürgermeister von Koblenz

LGV-Präsident Gerd Kohns erhält die Ehrennadel

Im Auftrag von Ministerpräsidentin Malu Dreyer überreichte der Koblenzer Oberbürgermeister David Langner die Ehrennadel

Ein Leben für den Sport. So lässt sich das ehrenamtliche Engagement von Gerd Kohns wohl am besten beschreiben. Mit viel Herzblut war und ist Kohns bis heute als herausragender Sportler und Sportfunktionär bekannt. Dabei stehen vor allem zwei Sportarten im Mittelpunkt: Golf und Basketball.

Bereits 1961 von seinem Vater im Golfclub MGC Bad Ems angemeldet, ist Kohns das am längsten lebende Mitglied des Vereins. Mit seinem Wechsel zum Golfclub Bad Neuenahr 1979 war er dort als Spielführer 34 Jahre tätig - eine weltweit einzigartige Leistung! Seit 2012 ist er Präsident des Landesgolfverbandes und seit 2015 Vizepräsident des Deutschen Golfverbandes. Kohns gilt bundesweit als Ansprechpartner Nummer Eins, wenn es um den Golfsport geht. Unter seiner Federführung prägte er diesen Sport 2013 mit der Einführung der „Deutschen Golf Liga“, dem ersten Mannschaftswettbewerb in Deutschland, nachhaltig.

Auch in seiner zweiten großen Leidenschaft bewies Kohns hohes Engagement und großen Sportsgeist. Als aktiver Basketballer belegte er mit der Mannschaft des Max-von-Laue-Gymnasiums

1967 den 3. Platz bei den Deutschen Junioren-Schulmeisterschaften. Zwischen 1970 und 1973 lief er unter anderem für den TSV 1860 München in der Bundesliga auf, ehe er anschließend seine Trainerkarriere startete. In der dritthöchsten Basketballliga trainierte er seinerzeit den VfB Lützel. Darüber hinaus war er in über 300 Erstligaspielen als Schiedsrichter tätig.

Eines seiner größten Anliegen ist die generelle Förderung der Jugend. So erklärt Kohns: „Eine Sportart kann ohne Jugend nicht existieren!“

In Anerkennung dieses herausragenden Engagements hat Ministerpräsidentin Malu Dreyer Gerd Kohns die Ehrennadel des Landes Rheinland-Pfalz verliehen. Die besondere Anerkennung für Bürgerinnen und Bürger, die sich durch langjährige ehrenamtliche Tätigkeiten verdient gemacht haben wurde Kohns, in Begleitung von LGV-Geschäftsstellenleiterin Karin Schiel, die Ehrennadel durch den Koblenzer Oberbürgermeister David Langner überreicht, der besonders hervorhob, dass „es schließlich keine Person in Deutschland gibt, die so tief in diesem Sport verwurzelt ist, wie er!“

„Nach so langer Zeit ehrenamtlich für den Sport tätig zu sein, ist das eine große Ehre für mich. Ich bin sehr stolz.“ bewertete der sichtbar dankbare Kohns die Auszeichnung.

Willkommen im Mittelrheinischen – sportliche Anlage mit Panoramablick



Präsidentin: Regina Immes
Clubmanager: Jens Lederer
Sekretariat: Conny Gross
Pros: Ingo Lehnert, Yusuf Sari

Saison: ganzjährig

Platz: 18-Loch
 Herren: 6069m / Par 72 / CR 72,2 / SL 132
 Damen: 5308m / Par 72 / CR 73,7 / SL 131

Ausstattung: Platz hügelig
 Level: sportlich

Greenfee:
 Mo. – Fr. 70,- €
 Sa./So./Feiertage 90,- €

GF bei Vorlage nicht gekennzeichnete DGV-Ausweise:
 Mo. – Fr. 90,- €
 Sa./So./Feiertage 100,- €

Jugendliche u. Studenten:
 bis 27 Jahre: 50%

Übungsanlagen:
 20 Rangeabschläge, (5 überdacht)

Gäste:
 Gäste willkommen, Anmeldung erbeten
 Erforderliches Hcp. -54
 VcG-Mitglieder herzlich Willkommen
 Leihschläger, Carts, Trolleys
 EC-/Kreditkarte wird akzeptiert

Mittelrheinischer Golfclub Bad Ems e.V.
 Denzerheide
 56130 Bad Ems

Tel: 02603 6541
 Fax: 02603 13995
 info@mgcbadems.de

www.mgcbadems.de

Mitten im Rheinland, etwa 370m über dem steil abfallendem Rhein- und Lahntal, liegt ruhig und abgeschieden die 18-Loch-Anlage des Mittelrheinischen Golfclub Bad Ems. Während der Runde eröffnen sich von den großzügig der Landschaft angepassten Bahnen, die von altem Baumbestand eingerahmt sind, herrliche Panoramablicke auf das rheinische Mittelgebirge, den Hunsrück, die Eifel und den Westerwald. Zudem genießt die Anlage sportlich einen exzellenten Ruf.





Golf-Club Cochem/Mosel e.V.

Projekt „Abschlag Schule“ bringt an der Mosel 120 Kinder zum Golfen



Acht Schul-Projekte – eine zukunftsorientierte Herausforderung für den GC Cochem/Mosel

Golf macht Schule - unter diesem Motto entdecken derzeit über 120 Schüler aus dem Kreis Cochem-Zell beim Golfclub Cochem/Mosel die Faszination des GOLFSPORT.

In 8 Projekten aus 5 Schulen lernen die Jugendlichen in bis zu 20 Wocheneinheiten Abschlagen, Chippen, Pitchen und Putten, aber auch Konzentration, Disziplin und Fairness – den Schülern machen die 90-minütigen Trainingseinheiten riesigen Spaß.

„Wir wollen im Rahmen des Golfprojektes Abschlag Schule auch Golftraining im Winter für unsere Schüler anbieten.“ Mit diesem Wunsch traten vor ein paar Wochen die verantwortlichen Lehrer der Grundschule Ediger-Eller an Jannik Oster, Clubmanager des Cochemer Golfclubs und Felix Grünhäuser, Auszubildender zum PGA Professional heran. Eigentlich war Winterpause für die Schüler der verschiedenen AGs, aber die beiden überlegten nicht lange und organisierten ein Corona konformes Wintertraining in der Sporthalle der Schule Ediger-Eller. Felix Grünhäuser besuchte die Schule in regelmäßigen Abständen und hatte ein interessantes Indoor-Training im Gepäck. Spezielles Equipment, bestehend aus Abschlagmatten, Bällen und Schlägern, sowie kindgerechte Übungen vermittelten den golfbegeisterten Schülern auch in der Halle ein tolles Golferlebnis. Golftraining in der Halle erfordert von den Kindern besondere Rücksichtnahme und Konzentration bei den abwechslungsreichen Übungen.

„Das Projekt des Golfclub Cochem/Mosel ist in dieser Größe in Rheinland-Pfalz sicherlich einzigartig und gilt für viele andere Clubs als Vorbild, mit Schulen zu kooperieren“, weiß Clubmanager Jannik Oster, der seit Oktober 2021 auch Kreisjugendwart im Landkreis Cochem-Zell ist. Neben der GS Ediger-Eller nehmen noch Schüler der Grundschulen Büchel, Cochem, Lutzerath und der Realschule Plus Cochem an diesem Projekt teil.

Ab Ende März tummeln sich dann wieder wöchentlich 120 Kinder auf den verschiedenen Übungsanlagen des Cochemer

Golfclubs. „Kinder brauchen Abwechslung in Schule und Freizeit. Natürlich wollen sie auch mal was Neues ausprobieren – warum nicht mal Golf?“ Gerade bei Kindern erfreut sich die Sportart Golf immer größerer Beliebtheit. „Die Kinder sind permanent während der Übungseinheiten auf der Golfanlage an der frischen Luft und erlernen eine interessante Sportart, welche viel Konzentration, Koordination aber auch Spaß am Spiel fordert und fördert“, erklärt Oster weiter.

Am Ende des Schuljahres 2021/2022 können die Schüler das DGV-Kindergolfabzeichens erlangen. Ein Kindergolfstag, als Abschluss des gemeinsamen Projekts im Sommer, soll auch den Eltern zeigen, wie schön die eher unbekanntere Sportart ist. Dort können die Kinder und Jugendliche ihren Eltern zeigen, was Sie in den 20 Wochen gelernt haben. Natürlich dürfen dort auch die Eltern zum Schläger greifen und den Golfsport erleben.

Die größte Herausforderung für die Verantwortlichen des GC Cochem/Mosel wird aber sein, die mit dem Golfvirus infizierten Schüler weiterhin für den Golfsport zu begeistern. Aber in puncto Jugendarbeit ist der GC Cochem/Mosel mit speziellem Jugend (-Schnupper) Kursen, Elterstraining, Golfcamps, Bambinitraining seit Jahren gut aufgestellt. Neuerdings können Jugendliche sogar mit dem ÖPNV den Golfplatz auf dem Ellerberg erreichen. Aber nicht nur im Jugendbereich wurde beim GC Cochem/Mosel in den letzten 2 Jahren viel investiert. Nach der Übernahme der damals defizitären 27-Loch-Anlage im Jahr 2020, der Corona-Pandemie und der damit verbundenen Herausforderungen und wirtschaftlichen Risiken, kann der Club nunmehr ein erstes positives Fazit ziehen. „Ich bin mir sicher, dass wir eine schwierige, aber letztlich doch richtige Entscheidung mit der Übernahme der Golfanlage getroffen haben und recht positiv in die Zukunft schauen können“, erklärt Oster abschließend.

Auf dem Hochplateau der Mosel



Der Golfclub Cochem/Mosel e.V. befindet sich auf den Höhen oberhalb der Stadt Cochem an der Mosel mit ihrer einzigartigen Flusslandschaft. 2006 auf einer Terrasse 400 Meter über der Mosel eröffnet, erlaubt die 27-Loch Golfanlage einen traumhaften Blick auf die Höhenrücken von Hunsrück und Eifel. Auf einem Areal von 70 Hektar, bei dem zahlreiche Höhenmeter zu überwinden sind, hat Christoph Städler für den 1993 gegründeten Golfclub Cochem/Mosel einen 18-Loch Meisterschaftsplatz (Moselcourse, Par 72) und einen öffentlichen 9-Loch-Platz (Eifelcourse, Par 31) designt. Beide Plätze sind leicht hügelig und mit Wasserhindernissen versehen. Der Moselcourse ist sportlich sehr anspruchsvoll und eher für Golf-Routiniers geeignet, der Eifelcourse hingegen ist leicht und somit für Anfänger genau richtig. Neben einem kleinen Pro-Shop hat der Golfclub Cochem/Mosel einen großzügigen Übungsbereich. Sie bietet unseren Mitgliedern und Gästen über 60 Abschlagsplätzen, von denen 30 überdacht sind, die abends zum Teil mit Flutlicht beleuchtet werden. Weiterhin gibt es zwei Putting-Greens, Übungsbunker und einen Pitching- und Chippingbereich. Schläger, Elektrocart und Trolleys können ausgeliehen werden. Auch Golfunterricht mit Schnupper-, Einsteiger- und Platzreifekursen gehören zum Golfangebot des Clubs.

Nicht weit vom Golfplatz liegen die Moselorte Ediger-Eller und Bremm, romantisch zu Füßen des Calmont, der als steilster Weinberg Europas gilt. Von Cochem aus ist der Golfplatz über die K 22 und B 259 oder über die L 98 mühelos zu erreichen.

Wir freuen uns auf Ihren Besuch im Golfclub Cochem Mosel e.V.



Präsident: Manfred Ostermann

Clubmanager: Jannik Oster

Platz: 27 Loch

Greenfee 18 Loch: Moselcourse (Par 72)

Mo. – Fr. 55,-€

Sa./So./Feiertage 65,-€

Greenfee 9 Loch: Eifelcourse (Par 31)

(ohne Platzreife bespielbar)

Mo. – Fr. 20,-€

Sa./So./Feiertage 25,-€

Jugendliche u. Studenten
bis 27 Jahre: 50%

Gäste:

Gäste herzlich Willkommen – Anmeldung erbeten

Erforderliches Hcp. -54

VcG-Mitglieder Willkommen

Sonstiges:

Leihschläger, Carts, Trolleys

EC-/Kreditkarte wird akzeptiert

Golfclub Cochem/Mosel e.V.

Am Kellerborn 2

56814 Ediger-Eller

Tel: 02675 911511

info@golfcochem.eu

www.golfcochem.eu



RHEINHESSEN GENIESSEN MIT LEIB UND SEELE ...

360° Rundumblick über die malerische Landschaft der Wein- und Kulturregion Rheinhessen – dieses einzigartige Panorama erwartet Sie auf dem wunderschönen Wißberg in St. Johann. Zwischen romantischen Weinbergen und sanft geschwungenen Hügeln gönnen Sie sich Erholung pur. Mit dem GC Rheinhessen vor der Haustür, vier weiteren attraktiven Golfanlagen in der Nähe, herrlichen Wander- und Radwegen sowie Spitzenweingütern, Straußwirtschaften und sehenswerten Ausflugszielen bereichern exzellente Freizeitmöglichkeiten Ihren Aufenthalt. Inmitten dieser traumhaften Umgebung erwartet Sie das Hofgut Wißberg – Das Weinberghotel. Wählen Sie aus den 21 geschmackvoll eingerichteten Zimmern und Studios Ihr Wunsch-Refugium aus: Ob mit Panoramaaussicht auf die Weinberge, mit Blick auf die blumenreiche Hofgutanlage oder mit eigener Terrasse – jedes Zimmer ist ein Ort zum Wohlfühlen. Zusätzlich genießen Sie die kulinarische Vielfalt Rheinhessens im angeschlossenen Restaurant Gramms. Hofgut Wißberg – Das Weinberghotel bietet Ihnen das perfekte Ambiente zum Erholen, Feiern, Tagen und Golfen.



Hofgut Wißberg – Das Weinberghotel | 55578 St. Johann bei Mainz
Tel: 06701 916450 | info@hofgut-wissberg.de | www.hofgut-wissberg.de



©Fotos: Martina Pippich

GOLFSZENE

Rheinland-Pfalz / Saarland

IMPRESSUM

Herausgeber:

Karlheinz Bayer Verlagsservice
Erzkopfstraße 26, 75181 Pforzheim
Tel: 072 31 / 78 90 77, Mobil: 01 70 / 274 48 08
kahabayer@t-online.de

Verteiler:

Golfclubs, Golfshops und Golfhotels in Rheinland-Pfalz, Saarland und in Teilen von Hessen und Nordbaden, Anzeigenkunden, Orthopäden, Physiotherapeuten und exclusive Hairstyle

Mediengestaltung:

Susanne Ziegler, www.szconcept.de

Redaktion: M. Bayer

Koordination und Anzeigen: Karlheinz Bayer

Erscheinungsweise: 4x jährlich

© Fotos:

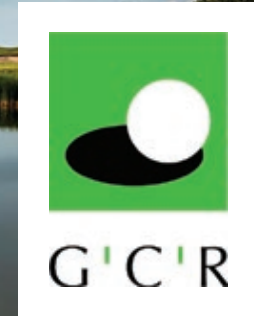
Titelbild: stock.adobe.com

News und Golfclub-Portraits: Copyright und Rechte bei den jeweiligen Clubs / bzw. beim Golfverband Rheinland-Pfalz/Saarland e.V.



Besuchen sie uns auf facebook

Golfclub Rheinhessen Hofgut Wißberg



Meisterlich Golfen auf dem Wißberg



Geschäftsführender Vorstand:

Präsident: Prof. Dr. Bernd-D. Wieth
Vize-Präsident: Udo Behrendt-Janke
Schatzmeisterin: Nicole Schmitt
Clubmanager: Immanuel Comtesse
Sekretariat: Klaudia Heimer-Opitz, Anke Brunk, Steve Thiel, Leoni Faber, Maximilian Gundlach

Unsere Golf Pros:

Jan Pelz (Headpro), Mobil: 0178 2023194
Manuela Wehner, Mobil: 0170 6059664
Gary Gilligan, Mobil: 0151 25353533

Saison: März – November (ganzjährig)

Platz: 18-Loch Meisterschaftsanlage

Herren: CR 72,4 / SL 135 / Par 72

Damen: CR 74,1 / SL 137 / Par 72

Greenfee 18 Loch:

Mo. – Fr. 60,- € / Sa./So./Feiertag 80,- €

Greenfee 9 Loch:

Mo. – Fr. 35,- € / Sa./So./Feiertag 50,- €

10,- € Nachlass: In Begleitung eines Mitgliedes (18-Loch) u. 5,- € (9-Loch) auf o.a. Greenfee

50% Nachlass: Jugendliche & Studenten bis 27 Jahre (nur mit gültigem Studentenausweis).

30,- € Nachlass (Mo-Fr): Mitglieder der GC Donnersberg, Nahetal, Barbarossa, Saarbrücken, Stromberg, Westpfalz, Worms & Pfälzerwald

Gastronomie: Restaurant Gramms

Tel: 06701 205444 / www.gramms-restaurant.de

Hotel:

Hofgut Wißberg – Das Weinberghotel

Tel: 06701 916450 / Fax: 06701 916455

info@hofgut-wissberg.de

www.hofgut-wissberg.de

Golfclub Rheinhessen Hofgut Wißberg

D-55578 St. Johann

Tel: 06701 20080

Fax: 06701 200825

info@gc-rheinhessen.de

www.gc-rheinhessen.de

www.facebook.com/golfclubrheinhessen

Inmitten der malerischen Wein-Kultur-Landschaft Rheinhessen unweit vor den Toren von Mainz ist ein Juwel unter den Golfanlagen in Rheinland-Pfalz gewachsen. Auf einem Hochplateau umgeben von Weinbergen präsentiert sich die Anlage mit einem traumhaften Panoramablick über die Rheinhessische Toskana.

Der anspruchsvolle Platz des Golfclub Rheinhessen mit einer Vielzahl von Bunkern und großen schnellen Grüns bietet Ihnen alle Möglichkeiten den Golfsport zu genießen. Der Einklang von sportlicher Herausforderung, Naturerleben und geselligem Ambiente wird hier durch einen besonderen Lebensstil geprägt.

Eine reizvolle Ergänzung findet sich durch die harmonische und individuelle Atmosphäre des Golfhotels Rheinhessen.

Wenn Sie also das Besondere schätzen und gehobene Ansprüche an einen Club stellen, werden Sie sich bei uns wohl fühlen. Und ob Sie nur mal schnuppern wollen, ein erholsames Golfwochenende zu zweit erleben möchten, eine Tagung oder Konferenz planen oder ein Turnier spielen.

Bei uns finden Sie den Platz, der rundum begeistert.



Prof. Dr. Bernd-D. Wieth (BDW) – Präsident des Golfclub Rhein Hessen Hofgut Wißberg St. Johann e.V. (GCR)

„Ein traumhaft schöner Platz auf dem Wißberg mit vielen schönen Ausblicken“



Prof. Dr. Bernd-D. Wieth

* **Geboren:**
21. Februar 1949 in Neuwied

* **Wohnort:**
Mainz

* **Familienstand:**
verheiratet,
zwei Söhne (Zwillinge),
zwei Enkel, bald drei

* **Beruf:**
Pensionär (Hochschullehrer
für Unternehmensführung
und Controlling)

* **Hobbys:**
Fußball, Golf und
„Papa-Taxi“ für die Töchter

* **Hcp:** 26,5 (also Freizeitgolfer)

Genau genommen ist Bernd-D. Wieth (BDW) in Sachen Golf ein Spätberufener, weil er erst im Alter von 43 Jahren erstmals auf einem Golfplatz stand. „Von der 1970er bis Anfang der 2000er Jahre war das Laufen, heute Joggen, meine Leidenschaft. Neben mehreren Marathonläufen bin ich 1981 in Biel 100 km gelaufen. Damals waren die Schuhe für Langstreckenläufer nicht so optimal gefertigt wie heute, wodurch meine Gelenke und vor allem die Knie mir heute viele Probleme bereiten. Im Winter war Skilanglauf angesagt. 1987 habe ich am Engadiner Skimarathon teilgenommen. Mein Tennistalent war eher überschaubar und ein befreundeter Arzt empfahl mir 1992, doch mal das Golfen auszuprobieren. So kam ich in den damals noch recht jungen GCR“, erinnert sich der 73-Jährige.

Sein Vorgänger Wolfgang Sinner bat Wieth 2010, die Vizepräsidentschaft zu übernehmen und ihn dann abzulösen. 2011 folgte Bernd-D. Wieth diesem Ruf und war bis 2017 Vizepräsident des Golfclub Rhein Hessen (GCR). „Wolfgang Sinner hätte sich eine frühere Ablösung gewünscht, aber ich habe ihn gebeten, weiterzumachen, weil ich im Grund genommen nicht Präsident werden wollte. 2017 habe ich dann doch kandidiert und wurde von der Mitgliederversammlung mit einer Gegenstimme gewählt. Seitdem bin ich ehrenamtlich Präsident des Golfclubs Rhein Hessen,“ erläutert BDW den Beginn seiner Präsidentschaft. Nebenbei: Die Abkürzung für seinen Namen BDW begleitet ihn seit seiner Zeit bei Boehringer Ingelheim auch an der Hochschule und jetzt im GCR.

Neben seinem professionellen Blick auf die Finanzen hat der 73-Jährige auch die praktischen Probleme des Platzes im Visier: „Ein sehr bedeutsames Thema ist bei uns auf dem Wißberg die Wasserversorgung. Wir liegen in einer wasserarmen Region. Wenn bei uns kein Wasser vom Himmel fällt, sind die Speicher leer. Wir beziehen Wasser aus einem Brunnen in Gau-Bickelheim. Dieses natriumhaltige Wasser muss allerdings zuerst in einer Entsalzungsanlage (Umkehrosiose-Anlage) gereinigt und dann vom Tal auf den Berg transportiert werden. Die notwendigen Speicher sind als Teichhindernisse in den Platz integriert. Dazu haben wir ein striktes Wassermanagement und sind dabei, eine effizientere und wassersparende Beregnungstechnik einzuführen. Wir haben ein sehr engagiertes Beiratsmitglied, H. Helmut Felten, der unermüdlich das Thema Wasser bearbeitet. Auch Andreas Klapproth, Leiter des Arbeitskreises Golfplatzbewässerung beim Deutschen Golf Verband. (DGV) bestätigte uns von professioneller Seite, dass eine Beregnung mit unserem Brunnenwasser nur dann zu keinen Rasenschädigungen führen würde, wenn wir das Wasser vorher entsalzen,“ sagt BDW und ergänzt: „Die oben angeführten und viele andere Maßnahmen haben dazu geführt, dass der Golfplatz eine ökologische Nische mit hoher Biodiversität darstellt. Seine vielfältige Flora und Fauna wurden unter anderem in umfangreichen Masterarbeiten der TH Bingen dokumentiert. Unser Platz ist vom DGV für Golf und Natur zertifiziert und mit Gold ausgezeichnet.“



„Ohne eine hohe Identifikation vieler Mitglieder und Ehrenamtlicher mit dem Golfclub Rhein Hessen könnten wir viele Projekte nicht stemmen“

Mit Blick auf die optischen und sportlichen Reize des Golfplatzes auf dem Wißberg kommt der engagierte Präsident richtiggehend ins Schwärmen: „Der Wißberg ist nicht nur der höchste Berg in der Umgebung, von hier aus hat man einen traumhaften Rundblick auf den Feldberg, den vorderen Odenwald, den Taunus, die Pfalz mit dem Donnersberg und die Rhein Hessische Toskana. Der Platz ist anspruchsvoll, aber durchaus für jede Spielstärke geeignet. Wir bieten einen zu jeder Jahreszeit hohen Platzstandard mit schnellen Grüns und mehr als 60 Bunkern mit sehr feinem Sand. Dies wissen nicht nur sportlich orientierte Golfer zu schätzen. Auch Freizeitgolfer genießen bei uns die schöne Natur und die Lust am Spielen.“

Und was gehört noch zu einer schönen Runde Golf? „Unser Loch 19 - Gramms Restaurant“ – ist auch bei Nichtgolfern eine beliebte Adresse. Es bietet während der Saison leckere regionale und internationale Speisen und nachmittags tolle Kuchen. Die Weinkarte bietet so manchen leckeren Tropfen aus der Region, und der Blick von der Terrasse ist unvergesslich.

Für Übernachtungsgäste ist ebenfalls bestens gesorgt. „Hofgut Wißberg – Das Weinberghotel“ bietet individuelle Wohlfühlzimmer für jeden Geschmack – 5 Minuten von Abschlag 1.

Vor allem sportlich ist der GCR ein sehr ambitionierter Golfclub. „Besonders stolz sind wir auf die Erfolge unserer Teams. So spielt die 1. Herrenmannschaft in der 2. Bundesliga der Deutschen Golf Liga (DGL), unsere 2. Herrenmannschaft in der Landesliga der DGL. Aus unseren Reihen stammt auch Max Schmitt – ein Spitzengolfer, der auf der Challenge- und DP-World-Tour spielt. Unsere Jugendarbeit hat in den letzten Jahren immer Erfolge aufweisen können. Sowohl bei den Deutschen Einzelmeisterschaften als auch bei den Landesmeisterschaften haben unsere Jungen und Mädchen viele vordere Plätze belegt. So bieten wir für alle Jugendlichen wöchentlich ein unentgeltliches Training an, für leistungsorientierte Spieler sogar noch öfter.“

Dabei kommt es uns sehr entgegen, dass unser Head-Pro Jan Pelz LGV-Landestrainer für die Jungen ist und unsere Proette Manuela Wehner Stützpunkttrainerin des LGV RP/S für die Talent- und Perspektivkader ist. Unser Jugendwart Dirk Rammelt und seine Frau Beatrix organisieren zusammen jedes Jahr zwei Feriencamps – beide opfern dafür jedes Mal Ihren Urlaub,“ erläutert BDW die höchste Priorität im GCR.

Neben den sportlichen Aspekten hat BDW auch die Verjüngung der Mitgliedsstruktur im Auge. „Wir wollen möglichst viele Menschen für den Sport begeistern. Durch neue, innovative Konzepte und viele Aktionen ist es unserem Geschäftsführer Immanuel Comtesse und unseren Pros gelungen, viele Golfinteressierte zu begeistern. Vor allem die Einsteigerkonzepte erfreuen sich dabei großer Beliebtheit. Dies unterstreichen einerseits die seit über zehn Jahren hohen Mitgliederzahlen als auch der Umstand, dass wir unseren Altersdurchschnitt auf inzwischen 54,6 Jahre senken konnten.“

In den vergangenen zwei Jahren spielte uns dabei die Pandemie ein wenig in die Karten, denn als Outdoor-Sport konnten wir im Jahr 2020 sehr früh wieder auf den Platz. Im Jahr 2021 gelang es uns, 164 neue Mitglieder im Club zu begrüßen. Dabei fiel auf, dass sich zunehmend jüngere Menschen für den Golfsport zu interessieren begannen. Diese Tatsache drückte auch unseren Altersdurchschnitt nach unten,“ resümiert BDW.

„Als gemeinnütziger Club sind wir auf Ehrenamtliche angewiesen. Unser Vorstand und der Beirat sind gewählte Ehrenamtliche, die hier ein sehr hohes Engagement zeigen. Zudem gibt es immer wieder projektbezogenes Engagement. Ohne diese Identifikation mit dem Golfclub Rhein Hessen könnten wir das alles auch nicht stemmen. Von diesem Engagement lebt unser Club – danke an alle helfenden Hände,“ beendet BDW das Interview.

Ausschreibung LGV Junior-Trophy

Austragung: Zählspiel-Einzel über je 9 Löcher. Es wird (wenn möglich) von kurzen Abschlägen gespielt (Grün, Rot, US Kids Golf Abschläge, o.ä.) Die Abschläge sind vor dem Wettspiel bekannt zu geben.

Die Wettspiele werden regional von folgenden Verantwortlichen betreut:

Region Nord: Bernd Hochhuth, Jannik Oster

Region Mitte: Edgar Sonnenberg

Region Süd: Sabine Merdian - Uwe Zürker, Klaus Veith

Region West: Denise Martin, Christoph Ringling, Andreas Schwinn

Vorgabewirksamkeit: die Wettspiele sind grundsätzlich nicht vorgabewirksam.

Teilnahmeberechtigt sind Mädchen und Jungen des Jahrgangs ab 2010 und jünger mit Spielerfahrung auf dem Golfplatz, ohne EGA-Stammvorgabe und deren Heimatclub dem LGV Rheinland-Pfalz/Saarland e. V. angehört. Wird eine EGA-Stammvorgabe nach dem ersten Wettspiel erlangt, darf die LGV Junior-Trophy in der Saison zu Ende gespielt werden. (Spielerinnen mit EGA-Stammvorgabe können in einer eigenen Wertungsklasse außer Konkurrenz ebenfalls teilnehmen.)

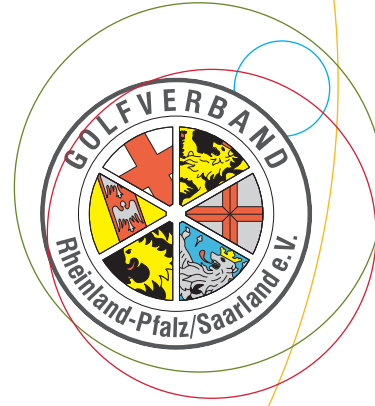
Preise: Jungen und Mädchen werden getrennt gewertet. Tagessieger*in und Zweit-/Drittplatzierte erhalten eine Medaille.

Turniertermine:

23.04.2022	GC Rheinhessen
30.04.2022	GC Rhein Wied
30.04.2022	GC Kurpfalz
14.05.2022	Mainzer GC
22.05.2022	GC Eifel
11.06.2022	GC Rhein Wied
18.06.2022	GC Nahetal (Start 14:30 Uhr)
17.07.2022	GC Cochem
05.08.2022	GC Cochem
03.09.2022	GC Eifel
17.09.2022	GC Domtal Mommenheim

Meldung: Beim jeweils ausrichtenden Club durch den Heimatclub der Teilnehmer*innen; pro drei Teilnehmer*innen ist je eine Zähler*in zu melden. Meldeschluss: jeweils 2 Tage vor dem Turnier, 18:00 Uhr

Jahreswertung: Die jeweils besten drei Spieler*innen und schlaggleiche Spieler*innen eines Clubs eines Jahres werden zu einem Jahresfinale eingeladen.



EIN ORT WIE KEIN ANDERER



VIELSEITIG, SPANNEND UND ENTSPANNT

Sport, Spiel, Spaß: einfach große Klasse, was unser Golfplatz zu bieten hat. Auf zweimal neun Löchern, die nicht unterschiedlicher sein könnten. Der Canyon Course fordert mit engen Schneisen, schmalen Felsbändern und hohen Steilwänden Fokus und Konzentration. Anschließend erwartet Sie der Panorama Course mit romantischer Szenerie und weiteren spielerischen Highlights. Und er belohnt Sie mit wunderschönen Ausblicken ins Rheinhessische und in den Rheingau. Ein Platz, auf dem Golf und Natur in Harmonie zusammengefunden haben, und ein Refugium für Tiere und Pflanzen. Ausgezeichnet mit dem Zertifikat des Deutschen Golfverbandes „Golf & Natur“ in Gold. Unser Anspruch an Qualität und Vielfalt spiegelt sich in den weiteren sportlichen Angeboten unserer Golfanlage wider: 6-Loch-Kurzplatz für Jedermann (auch ohne Platzreife), Übungsareal: Driving Range und 5 Übungsgrüns (ohne Rangefee), Indoor-Golf, Tennishalle und sogar ein Spielplatz für die Kleinen. Wählen Sie aus einer gelungenen Kombination

für Leistungs- und Freizeitsportler aller Klassen. Ob Jung und Alt, Anfänger, Fortgeschrittene und Könner.

COME, PLAY AND HAVE FUN!

GENERATION PRO FÖRDERT GEZIELT DEN NACHWUCHS

Und weil der Mainzer Golfclub davon überzeugt ist, dass Golfen die Persönlichkeitsentwicklung von Kindern und Jugendlichen positiv beeinflusst, fördert der Club mit der Initiative Generation Pro e.V. gezielt die junge Golfgeneration.

Im Mainzer Golfclub trifft sich eine Gemeinschaft von Golfliebhabern, für die das Golferlebnis an erster Stelle steht.



Platz: 18-Loch
Saison: ganzjährig

Herren Weiß: 6001m / CR: 73,9 / SR: 141 / Par 72
Herren Gelb: 5559m / CR: 71,1 / SR: 135 / Par 72
Herren Blau: 5032m / CR: 68,8 / SR: 124 / Par 72
Herren Grün: 3030m / CR: 58,8 / SR: 102 / Par 59
Damen Blau: 5032m / CR: 74,5 / SR: 132 / Par 72
Damen Rot: 4698m / CR: 72,0 / SR: 130 / Par 72
Damen Grün: 3030m / CR: 59,8 / SR: 101 / Par 60

Greenfee:

9-Loch (Winter): Mo.-Fr.: 30,-€ / Sa./So./Feiertage 40,-€
18-Loch (Winter): Mo.-Fr.: 55,-€ / Sa./So./Feiertage 70,-€

9-Loch (Sommer): Mo.-Fr.: 42,50€ / Sa./So./Feiert. 52,50€
18-Loch (Sommer): Mo.-Fr.: 75,-€ / Sa./So./Feiert. 90,-€

Ausstattung: Platz hügelig / Level: sportlich
Leihschläger, Leihtrolle, GPS-Carts, EC-/Kreditkartenzahlung

6-Loch Kurzplatz: Saison ganzjährig
Platz: 372m, öffentlich ohne Platzreife

Greenfee: (Winter) Mo. - Fr. 10,-€ / Sa./So./Feiert. 15,-€
(Sommer) Mo. - Fr. 15,-€ / Sa./So./Feiertage 20,-€

Übungsanlagen: 70 offene Abschlagplätze sowie Kunst rasen-Abschlagplätze, 28 überdachte Abschlagplätze beidseitig bespielbar inkl. 20 TrackMan Range Abschlagplätze, 5 Übungsgrüns, Kurzplatz

Driving-Range: kein Rangefee/Bälle 24 Stk./Korb 4,-€
keine Nutzung TrackMan Range (Rückseite Driving Range)

Bälle 24 Stk./Korb 5,-€ Nutzung TrackMan Range (Vorderseite Driving Range)

Gäste: Gäste sind herzlich willkommen, Anmeldung erforderlich. Bitte beachten Sie, dass unsere Handicap-Beschränkung für Gäste (Damen/Herren) an Sa./So./Feiertage bei einem HCPI 36,0 oder besser liegt. VcG-Mitglieder zugelassen.

Fitting-Center: Clubfixx Fitting und Puring –
Markenunabhängiges Custom-Fitting
Tel: 06139 203027 / mainz@clubfixx.de

Gastronomie: Knuths Bistro & Restaurant im Mainzer Golfclub. Tel: 06139 293023 / info@dasknuths.de

Hotel: Aparthotel Parkallee am Mainzer Golfclub
Tel: 06139 293028 / info@aparthotel-mainz.de

Mainzer Golfclub GmbH & Co. KG

Budenheimer Parkallee 11
55257 Budenheim

Tel: 06139 2930-0

Fax: 06139 2930-29

info@mainzer-golfclub.de

www.mainzer-golfclub.de

APARTHOTEL PARKALLEE

wohnen auf zeit

ANKOMMEN UND WOHLFÜHLEN,
FAST WIE ZUHAUSE.

Vor den Toren der Landeshauptstadt Mainz und direkt am Mainzer Golfclub finden Sie, was Sie sich für Ihren Long- bzw. Shortstay Aufenthalt wünschen: moderne, großzügige 2- bis 3-Zimmer-Apartments, stilvoll möbliert und vollständig ausgestattet. Genießen Sie auf Ihrem Balkon, bzw. Ihrer Terrasse, den Ausblick auf die einzigartige Naturkulisse des Mainzer Golfplatzes und die vielfältige Flora und Fauna des Naturschutzgebiets Lennebergwalds. Egal, ob geschäftlich oder privat, allein, zu zweit oder mit der Familie. Wir freuen uns auf Sie!

Aparthotel Parkallee
Budenheimer Parkallee 9 | 55257 Budenheim
Telefon: +49 (0)6139 293028
E-Mail: info@aparthotel-mainz.de
www.aparthotel-mainz.de





Champions

Die Denkweise der Gewinner

Im Leben und beim Golf gibt es Gewinner und Verlierer, Champions und Loser. Oft gewinnt ein Loser ein Turnier, auf der anderen Seite kenne ich Champions, die bisher noch nie ein bedeutsames Turnier gewonnen haben. Was ist ein Champion, wie definiert man ihn? Was machen Champions anders als alle anderen? Ich habe die Ehre und das Vergnügen mit vielen Champions zu trainieren. Mehrfache Deutsche Meister, Jugendmannschaftsmeister, Schulmannschaftsmeister, Ranglistensieger und eine Reihe von Clubmitgliedern jeden Alters, jeden Geschlechts und jeder Vorgabeklassen gehören dazu. Ohne eine Hierarchie festzulegen folgt hier eine Reihe verschiedener Charaktereigenschaften, die ich immer kennzeichnend für Champions finde:

- » Champions haben eine positive Einstellung gegenüber allem was sie machen.
- » Champions übernehmen Verantwortung für alles was passiert.
- » Champions geben nie anderen die Schuld.
- » Gewinner haben immer ein Plan und sind immer vorbereitet.
- « Loser haben immer eine Ausrede für alles.
- » Champions sind entschlossen und bescheiden.
- » Champions sind aufrichtig und voller Selbstvertrauen.
- » Champions sind offen für Veränderungen und etwas Neues.
- » Gewinner sind ihr eigener Richter.
- « Loser zweifeln, geben früh auf, überschätzen sich, betrügen sich und andere und bleiben stur auf ihrem Weg.

„Sport bildet nicht den Charakter, er enthüllt ihn“
John Wooden – Basketball Coach

- » Champions haben in aussichtslosen Situationen einen unbeugsamen Kampfgeist.
- » Champions identifizieren sich nicht nur mit ihrer Leistung.
- » Champions schätzen ihren Körper, sie sind körperlich fit.
- » Gewinner können ihren emotionalen Zustand nach ihrem Willen verändern.
- « Loser sind energielos, körperlich schwach und ihren Emotionen ausgeliefert.

- » Champions sind realistisch, sie können sich gut einschätzen.
- » Champions sind diszipliniert, sie lieben es hart zu trainieren.
- » Champions sind geduldig, denn sie wissen, dass alle guten Dinge Zeit brauchen.
- » Gewinner sind ausgeglichen, sie verschwenden keine emotionale Energie.
- « Loser sind nervös, und haben Angst, weil sie wissen, dass sie nicht vorbereitet sind.

„Die Frage ist nicht, wie groß der Mann in diesem Kampf ist, sondern wie groß der Kampf in diesem Mann ist“
Archie Griffith – Football Legende

- » Champions sind unter Druck gelassen.
- » Champions sind unter Druck in sich motiviert.
- » Champions freuen sich beim Problemlösen und sind gut im Umgang mit Stress.
- » Gewinner handeln unabhängig von Erfolg oder Misserfolg.
- « Loser sind verkrampt, lustlos, schlecht vorbereitet und sehr stark vom Erfolg abhängig.
- » Champions jammern nicht.
- » Champions sind flexibel.
- » Champions haben Spaß beim Training.
- » Gewinner wiederholen nur was sie wiederholen möchten.
- « Loser jammern, schimpfen, wiederholen ununterbrochen Negatives.



Mike McFadden (l.) mit seiner Medaille und PGA Pro Frank Adamowicz, der mit der Mannschaft des GC St. Leon Rot insgesamt neun Deutsche Meistertitel gewinnen konnte.



Mike McFadden mit dem Ryder Cup

„Der Pessimist schimpft wegen des Windes, der Optimist erwartet, dass er sich ändert, der Champion passt sich an“
John Madden – Football Coach

- » Champions steuern ihre Aufmerksamkeit in die gewollte Richtung.
- » Champions kennen ihre Schwächen und arbeiten konsequent daran.
- » Champions bauen eine starke und unterstützende Umgebung um sich herum auf.
- » Gewinner glauben an sich und was sie machen.
- « Loser wissen nicht was sie machen, sie merken es noch nicht einmal.
- » Champions sind enthusiastisch.
- » Champions haben lösungsorientierte Rückmeldungen.
- » Champions sehen sich selbst immer als Sieger, egal was passiert.
- » Gewinner setzen das Wort "will" für das Wort "versuche" ein.
- « Loser haben immer ein Problem mit der Lösung und antworten immer mit "Ja, aber..."

„Egal ob sie meinen, Sie können es oder Sie können es nicht, sie haben beide mal recht“
Henry Ford – Automobilhersteller

- » Champions verstehen keine Leistungsbegrenzungen.
- » Champions handeln gern.
- » Champions sind entspannend.
- » Gewinner wählen ihr Schicksal.
- « Loser sind Opfer ihrer Umstände.

- » Champions nehmen sich Zeit anderen Leuten zuzuhören.
- » Champions sind immer ehrlich.
- » Champions akzeptieren alle anderen Menschen wie sie sind.
- » Gewinner gehen und sprechen wie Meister.
- « Loser interessieren sich nur für sich selbst.

Champion oder Loser? Gewinner oder Verlierer? Meister oder Vergeuder?

Na ja, wir sollten schon überlegen, wie wir uns verhalten haben in der Vergangenheit und immer daran erinnern: was uns passiert ist nicht was wichtig ist, sondern wie wir reagieren.

Stay Happy and Healthy,

Ihr Mike McFadden
 PGA of Germany
 Lehrteam und
 Sportdirektor





Blick auf die Zitadelle von Bitche

TARIFE 2022
 Jedes Angebot im Paket schließt pro Person ein: Eine Übernachtung unter der Woche im Doppelzimmer, Schlemmermenü, Frühstücksbuffet und ein Greenfee. Aufpreis am Wochenende und an Feiertagen (FR und DE): Greenfee: € 5,-
 Weitere Informationen auf: www.golf-bitche.com



Golfausflug nach Bitche, Elsass-Lothringen

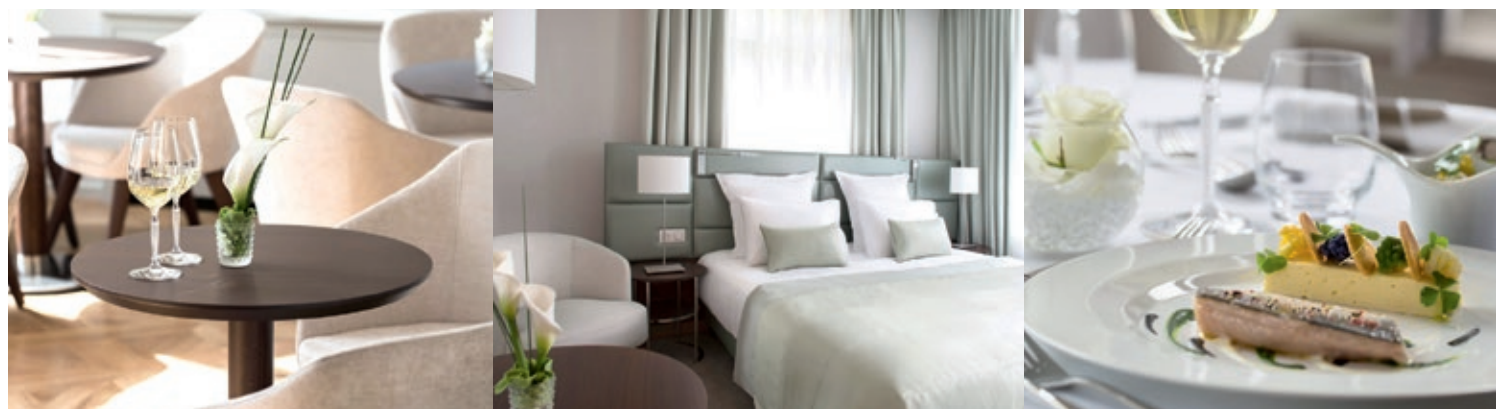
Sie wissen es alle: Golfen in Südafrika? Super! Golfen in Südspanien? Klasse! Aber, lieber Sportfreund, es geht auch näher: Golfen in Lothringen. Golfen in Bitche! Ein wunderbares Erlebnis! Einmalig! Die Leser dieses Magazins wissen es längst: ein Golfausflug nach Bitche ist erste Sahne! Einer der schönsten Plätze weit und breit direkt vor der Haustür! Zentral gelegen zwischen dem Saarland, Rheinland-Pfalz, dem Schwarzwald, geradezu im grünen Herzen Europas. Überzeugen Sie sich selbst, welche tadellose Arbeit unsere Landschaftsgärtner und Greenkeeper leisten. Wer hier spielt, spielt in einem blumenreichen Park. Über die Grenzen Lothringens hinaus bekannt ist auch unser „Bitcher Golfpaket“ (Package). Übernachtung in vorzüglichen Häusern, Frühstück und Greenfee. 17 Drei- und Vier-Sterne-Hotels in Frankreich und Deutschland erwarten den Golffreund in Bitche und Umgebung; natürlich auch vorzügliche Sternerestaurants. Und für die golfenden Damen ist es zum weitbekanntesten Outlet-Center in Zweibrücken nur ein „Katzensprung“. Halten wir es doch wie der weitgereiste Herr Johann Wolfgang von Goethe: „Warum denn in die Ferne schweifen, sieh, das Gute liegt so nah“. Darum: Ab ins Bitcherland, hin zu Golf de Bitche!



Blick auf das neue Clubhaus vom Golf de Bitche

Golf de Bitche
 Rue des prés
 57230 BITCHE
 Telefon +33 387 961530
 Telefax +33 387 960804
 contact@golf-bitche.com

Directeur: Patrick Schwalbach
 Mobil +33 689 897931
www.golf-bitche.com
 Facebook: Golf de Bitche
 Karte: C1



- 1 Golfpackage Hôtel*** Restaurant **LE STRASBOURG** in Bitche / 13 Zimmer
Tel. +33 387 960044
www.le-strasbourg.fr ab € 156,50
- 2 Golfpackage Hôtel***Restaurant **LE RELAIS DES CHATEAUX FORTS** in Bitche / 30 Zimmer
Tel. +33 387 961414
www.hoteldurelais-bitche.com ab € 130,-
- 2a Golfpackage Hôtel-Restaurant **DES MESANGES** in Meisenthal / 20 Zimmer
Tel. +33 387 969228
www.aubergedesmesanges.fr ab € 130,-
- 3 Golfpackage Hôtel*** Restaurant **ANTHON** in Obersteinbach / 12 Zimmer
Tel. +33 388 095501
www.restaurant-anthon.fr ab € 145,-
- 4 Golfpackage Hôtel***Restaurant **AU CHEVAL BLANC** in Niedersteinbach / 29 Zimmer
Tel. +33 388 095531
www.hotel-cheval-blanc.fr ab € 143,-
- 5 **HOTEL LE MOULIN****** in Gundershoffen / 12 Zimmer
nur Ü mit Frühstück, Preis für 2 Pers.
Tel. +33 388 073330
www.hotellemoulin.com ab € 298,-
- 6 Golfpackage Hôtel-Restaurant **CHÂTEAU HOCHBERG** in Wingen-sur-Moder / 15 Zimmer
Tel. +33 388 006767
www.chateauhochberg.com ab € 229,-
- 7 Golfpackage Hôtel****Restaurant + SPA **LA SOURCE DES SENS** in Morsbronn / 32 Zimmer
Tel. +33 388 093053
www.lasourcedessens.fr ab € 180,-
- 8 Golfpackage Hôtel***Restaurant + SPA **MULLER** in Niederbronn-les-Bains / 42 Zimmer
Tel. +33 388 633838
www.hotelmuller.com ab € 144,-
- 9 Golfpackage Hôtel****Restaurant + SPA **LA CLAIRIERE** in La Petite Pierre / 50 Zimmer
Tel. +33 388 717500
www.la-clairiere.com ab € 199,-
- 10 Golfpackage Hôtel****Restaurant **KLOSTER HORNBACH** in Hornbach / 48 Zimmer
Tel. +49 6338 910100
www.kloster-hornbach.de ab € 157,50
- 11 Golfpackage Hôtel****Restaurant + SPA **ROMANTIK HOTEL LANDSCHLOSS FASANERIE** in Zweibrücken / 50 Zimmer
Tel. +49 6332 9730
www.landschloss-fasanerie.de ab € 172,-
- 12 Golfpackage Hôtel****Restaurant + SPA **KUNZ** in Pirmasens-Wilzeln / 56 Zimmer
Tel. +49 6331 8750
www.hotel-kunz.de ab € 165,-
- 13 Golfpackage Hôtel***Restaurant + SPA **BLIESBRUCK** in Bliesbrück / 30 Zimmer
Tel. +49 6843 80000
www.bliesbruck.de ab € 127,-
- 14 Golfpackage Hôtel*** Restaurant + SPA und Weinprobe **LE CLEEBOURG** bei Wissembourg / 22 Zimmer
Tel. +33 388 549480
www.lecleebourg.com ab € 163,-
- 15 Golfpackage Hôtel**** Restaurant* (Michelin) Relais & Châteaux **L'ARNSBOURG** in Baerenthal / 12 Zimmer · Tel. +33 387 065085
www.arnsbourg.com ab € 265,-
- 16 Golfpackage Hôtel**** **GRAND HÔTEL FILIPPO** in Niederbronn-les-Bains / 59 Zimmer
Tel. +33 388 808448
www.grand-hotel-filippo.net ab € 120,-
- 17 Golfpackage Hôtel****Restaurant **LA GARENNE** in Saverne / 12 Zimmer
Tel. +33 388 708438
www.lagarenne-hotel.fr ab € 245,- Preis für 2 Pers.

Auszug aus dem Magazin für den Schwarzwald- und Elsass-Golfausflug 2022, VUD Medien GmbH

Golfclub Domtal Mommenheim

Paul Rau zum Ehrenmitglied des Golfclubs Domtal Mommenheim ernannt

Standing Ovations bei der Mitgliederversammlung

Paul Rau (83) ist verheiratet, Familienvater, erfolgreicher Unternehmer und Chef seines elterlichen Betriebes, einer renommierten Bedachungsfirma in Wiesbaden-Schierstein, die er mittlerweile an seinen Sohn übergeben hat. Für Paul Rau war es immer wichtig, Sport zu treiben, im vergangenen Jahrhundert als erfolgreicher Kanufahrer und Tennisspieler, seit der Jahrtausendwende als erfolgreicher Golfer. In einem Verein zu sein, ohne sich neben dem sportlichen Wettkampf aktiv um das Wohlergehen des Vereins zu kümmern, war undenkbar für den sozial engagierten Unternehmer. So war er beim Wassersport-Verein Schierstein 1921 e.V. nicht nur erfolgreicher Kanute, sondern von 1978 bis 1981 auch stellvertretender Vorsitzender und Landessportwart im hessischen Kanuverband. Seit mittlerweile über 50 Jahren ist er Mitglied in diesem Verein. In den 1970er Jahren war er im Tennisclub Rot-Weiß Rheingold aktiv. Dort schaffte er es mit den Senioren bis in die Regionalliga Südwest.

Seit 1998 spielt Rau mit Begeisterung Golf. Im Golfclub Domtal Mommenheim (GCDM) ist er schnell zu einem erfolgreichen Turnierspieler geworden und auf Grund seiner sportlich korrekten und menschlich integren Persönlichkeit war er 19 Jahre lang Captain der RMKL (ab 2001) und 13 Jahre lang Mens Captain (ab 2003). Viele Jahre lang begleitete er den früheren Spielführer Diethelm Meuser, der 2018 aus gesundheitlichen Gründen sein Amt aufgeben musste, als Assistent zu allen Turnieren. Für den Golfclub war es eine Glücksfall, dass Paul Rau die zeitraubende und aufreibende Arbeit als Spielführer und stellvertretender Vorsitzender des GCDM im Herbst 2018 zunächst kommissarisch und nach der Wahl in der Mitgliederversammlung 2019 bis zur Mitgliederversammlung 2021 offiziell übernommen hatte.

Er war und ist bis heute die gute Seele des Golfclubs Domtal Mommenheim.

Paul Rau ist eine lebende Legende in der Sportgemeinschaft. Ihn in der Vereinsgeschichte zu verewigen, war dem GCDM ein Anliegen. Und so bat Präsident Christian Gallois die Mitgliederversammlung um die Ehrenmitgliedschaft für Paul Rau. Die Mitglieder bestätigten die Ehrung einstimmig und mit begeistertem, stehendem und minutenlang anhaltendem Applaus. Nach Ehrenspielführer Diethelm Meuser ist Paul Rau das zweite Ehrenmitglied in der 27-jährigen Geschichte des GCDM. Natürlich hat der Präsident auch die Anekdote um Pauls Lake 21 erzählt. Viele Mitglieder und Gäste haben das Schild am Teich vor dem Grün von Bahn 9 gesehen und eventuell verschiedene Erklärungsversuche gehört. Die wahre Geschichte lässt sich auf unserer Homepage in der Festschrift „25 Jahre GCDM“ nachlesen. Die Festschrift ist online unter www.gc-dm.de/25-jahre-gcdm nachzulesen oder im Büro des GCDM einzusehen.



Spiele deinen Tag



Unsere wunderschöne Par 73 18-Loch-Golfanlage mit reizvoller Weinbergskulisse verfügt über einen außergewöhnlichen Charme und ein herausragendes Platzdesign. Die architektonische Federführung der bekannten Gebrüder Heinz zeichnet sich durch strategisch platzierte Bunker- und Wasserhindernisse sowie gut verteidigte Grüns aus.

Ein rundum gelungener Platz, welcher immer wieder den modernsten architektonischen Anforderungen angepasst wird. Die Grüns sind Sommer wie Winter top gepflegt und ungewöhnlich schnell, was über Mommenheim hinaus bekannt ist. Wintergrüns sind im GC Domtal Mommenheim aufgrund des milden Klimas ein Fremdwort. Die Spielbahnen bieten einen faszinierenden Blick auf die rheinhessischen Weinberge, für den sich ein kurzes Innehalten lohnt.



Präsident: Christian Gallois
Geschäftsführer: Siegfried Heinz
Clubmanager: Elke Heinz
Sekretariat: Johanna Kreuzburg, Doreen Koch, Bärbel Scheibl
Pros: Timo Heinz und Dominic Schwalbach

Saison: ganzjährig
Platz: 18 Loch
Herren: 6.251m / CR 73,4 / SL 137 / Par 73
Damen: 5.334m / CR 73,9 / SL 125 / Par 73

Greenfee:
 Mo. – Fr. 50,- €
 Sa./So./Feiertage 65,- €
Gäste herzlich willkommen!

Unsere neuen Mitgliedschaftsmodelle
 – unschlagbar in Preis & Leistung –
Bei uns ist Mitglied werden sympathisch und unkompliziert, mit passenden Angeboten für alle!
 » www.gc-dm.de

Golfclub Domtal Mommenheim
 Am Golfplatz 1
 55278 Mommenheim
 Tel: 06138 92020
 info@gc-dm.de
www.gc-dm.de





„1. Mommenheimer Golfgespräche“

Teilnehmer schlugen ein neues Kapitel in ihrem Hobby Golf auf

Natürlich gibt es heutzutage vieles, was man mit einer E-Mail, WhatsApp oder per Telefon erledigen kann. Trotzdem geht manchmal nichts über ein persönliches Gespräch oder einen persönlichen Gedankenaustausch. Davon profitieren immer beide Gesprächspartner. Das gilt auch für alle Themen rund um den Golfclub Domtal Mommenheim (GCDM), den Golf-sport und das Hobby Golf.

Der Vorstand des GCDM hatte Anfang 2022 unter dem Titel „Mommenheimer Golfgespräche“ eine Plattform geschaffen, die alle am Golf-sport Interessierten für solche Gespräche nutzen können. Mindestens einmal pro Monat laden „Vorstandsmitglieder zum Anfassern“ und Mannschaftskapitäne zum Gespräch ein – bei Bedarf auch öfter. Die Themen bestimmen die Teilnehmer*innen selbst beim Gespräch.

Am 06. Februar 2022, in der Zeit von 15 bis 18 Uhr, fanden die ersten Mommenheimer Golfgespräche im Golfrestaurant des GCDM unter der Regie des Initiators Harald Kiene statt. Das Thema „Mannschaften im GCDM“ stand im Vordergrund der

ersten Gespräche mit rund 20 Teilnehmer*innen. Eine gute Gelegenheit, nachdem Ralf Schiffer (Captain AK50 Herren) und Spielführer Franz-Josef Scheidgen erst vor kurzem per E-Mail und über die Homepage bei allen Mitgliedern um eine Beteiligung am Mannschaftssport geworben hatten.

Schnell wurde klar, dass die neuen Mannschaftsmitglieder unterschiedlichster Spielstärken in jeweils zusätzlichen Kader-Gruppen zu den Mannschaftstrainingseinheiten und Spielen mitgenommen, beteiligt, sportlich weiterentwickelt und integriert werden.

Alle am Gespräch Beteiligten hatten den Eindruck, dass für Sie ein neues Kapitel in ihrem Golfhobby aufgeschlagen worden ist. Alle freuten sich über das gegenseitige Interesse aneinander in ihrem Golfclub. Die Idee, mit den Mommenheimer Golfgesprächen eine Plattform für alle Mitglieder einzurichten, wurde sehr begrüßt. Zum Erfolg des Tages trug auch bei, dass noch viele individuelle und persönliche Fragen rund ums Hobby Golf geklärt werden konnten.

© Text/Fotos: Harald Kiene

Hier macht das Golfspielen richtig viel Spaß!



Am Südhang des Donnersberges liegt unser 18-Loch-Championship Golf Course. Der 67 Hektar große Platz fügt sich harmonisch in die herrliche Landschaft des Pfälzer Berglandes ein. Auch deshalb zählt er zu den Schönsten und Besten der Region.

Wir lieben den Golfsport. Sie werden es spüren!

Unser sportlich ambitionierter Platz in einer traumhaften Landschaft ist bei Golferinnen und Golfer aller Handicap-Klassen sehr beliebt. Großzügig angelegte Abschläge mit herrlichem Blick über den Pfälzerwald, erstklassig gepflegte immergrüne Fairways sowie große, anspruchsvolle Greens, elf Teiche und ein Bachlauf lassen das Spiel zu einem besonderen Erlebnis werden. Faire und abwechslungsreich konzipierte Spielbahnen versprechen eine außergewöhnliche Golfrunde. Besonders schön spielt sich Loch 15, ein Par 3 mit stark erhöhtem Abschlag und einer Länge von 145 m. Allerdings hat der das Grün schützende Teich davor schon so manchen Ball geschluckt. Einen wunderschönen Panoramablick bietet Ihnen der erhöhte Abschlag der Bahn 17. Das Fairway wird beidseitig von weitläufig angelegten Teichen flankiert, was „Wasserscheue“ vor so manche Herausforderung stellt. Die miteinander verbundenen Teiche bieten die Möglichkeit, die Flächen auch über lange Trockenperioden hinweg zu bewässern. Für einen Golfplatz wohl einzigartig ist das Keltengrab an Bahn 10.

NEU: Hunde an der Leine (unter der Woche mit Anmeldung) erlaubt!

Greenfee-Spieler und Gäste sind herzlich willkommen!

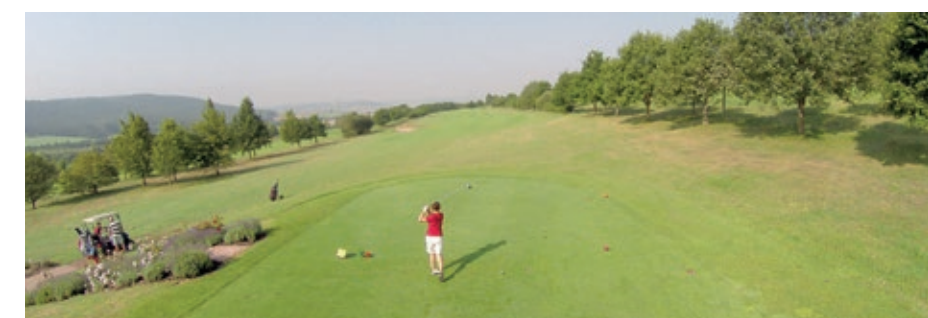
Wir freuen uns auf Ihren Besuch. Sie erreichen uns über die A 63. Von den beiden Abfahrten „Winweiler“ und „Dreisen/Göllheim“ sind es nur noch wenige Minuten. Der Golfclub ist auch ein attraktives Ziel für einen Kurzurlaub in der Pfalz – sprechen Sie unser Sekretariat an.

Kulinarisches für Golfer und Gäste

Ein „Muss“ nach einer schönen Runde ist der Besuch unseres Landgasthauses Röderhof. Unser Gastronom verwöhnt Sie mit leckeren Speisen und Getränken – selbstverständlich auch Weinen aus der Region.

Werden Sie Mitglied bei uns!

Wir leben einen familiären Umgang miteinander! Neueinsteiger, Wiedereinsteiger und Golfer, die einen attraktiven Club mit günstigen Beiträgen suchen, sind bei uns richtig. Wir bieten Ihnen eine wunderschöne, top gepflegte Golfanlage, ein freundschaftliches Clubleben und die Möglichkeit auf acht Partnergolfplätzen in der Region zu einem stark reduzierten Greenfee zu golfen. Wir informieren Sie gerne.



Präsident: Dr. Werner Prätorius

Clubmanagerin: Ulrike Körper

Sekretariat: Simone Sichau

Juniormanager: Sven Bauer

Golf-Pro: Josh Trunkfield, PGA-Professional
Mobil: 0152 37815622
josh@jtgolf.de

Saison: Saison ist von März bis November, geöffnet ist ganzjährig

Platz: 18-Loch
Herren (gelb) 6.048 m / CR 72,8 / SL 136 / Par 72
Damen (rot) 5.276 m / CR 74,5 / SL 131 / Par 72

Greenfee:
Mo. – Fr. 60,- €
Sa./So./Feiertage 75,- €

Schüler- u. Studentenermäßigung

VcG-, DGV-Mitglieder mit „R“, „vS“ oder ohne Kennzeichnung zahlen 20,- € Aufschlag

Gäste: sind herzlich willkommen!
Platzreife auf 18-Loch-Platz
Clubausweis mit eingetragener Vorgabe

Sonstiges:
Pro-Shop: ja
Trolley/E-Trolley: ja / Golf-Cart: ja
Mitgliederaufnahme: ja
Schnupper-Angebote: ja

Gastronomie: Landgasthaus Röderhof
Gani Ince
Tel: 06357 509166
Öffnungszeiten: Di. – Sa: 11 – 22 Uhr
So. & Feiertage: 10 – 21 Uhr

Golfclub am Donnersberg e. V.
Röderhof 3 b
67725 Börstadt

Tel: +49 6357 96094
Fax: +49 6357 1430
info@golfamdonnersberg.de

www.gcdonnersberg.de





Golfrunde der Extraklasse in Soufflenheim



Als im Jahre 1996 Weltklassegolfer Bernhard Langer die von ihm designte 33-Loch Anlage im elsässischen Soufflenheim offiziell eröffnete, erhielt die europäische Golfzene ein besonderes Schmuckstück. Viele Golfer aus nah und fern haben seither den einzigartigen Golfplatz kennen und lieben gelernt und kommen oft mehrmals im Jahr um ihre Fähigkeiten zu testen.

In einer bezaubernden, stillen Natur, umgeben von Wald fernab von Lärm und Hektik hat Weltklassegolfer Bernhard Langer sein Meisterwerk geschaffen. Eine Golfanlage der Superlative mit 33 Grüns und 18 Seen auf über 140 Hektar Naturlandschaft. Eingebettet in einer von Ruhe beseelten Auenlandschaft bietet der Golfplatz in Soufflenheim ein Naturerlebnis das jeden Golfer gleichermaßen in seinen Bann zieht: Den sportlich ambitionierten Turnierspieler sowie den Golf-Einsteiger.

Bernhard Langer sagte über die topografischen Voraussetzungen die er hier vorfand, dass einem Designer wohl nur einmal im Leben ein so ideales Gelände zum Bau eines Golfplatzes geboten wird. Spielen Sie unseren spektakulären Meisterschaftsplatz und lassen Sie sich danach im eleganten, großzügigen Clubhaus verwöhnen. Entspannen Sie bei hervorragender französischer Küche auf unserer Sonnenterrasse mit einem herrlichen Blick über das Inselgrün der Bahn 16 und lassen Sie den Tag in netter Runde ausklingen. Nicht umsonst haben diverse Golfjournale in der Vergangenheit die Anlage in Soufflenheim unter die besten Plätze in Europa gewählt.

Überzeugen Sie sich selbst und kommen Sie vorbei, wir freuen uns auf Sie!

Golfclub Soufflenheim

Allée du Golf, F-67620 Soufflenheim – Alsace
Tel: +33 388 057700 / info@golfclub-soufflenheim.com

www.golfclub-soufflenheim.com

NEU
Buchen Sie ihr Greenfee über Mygreenfee.com mit Rabatt ab 20%

Der Rabatt ändert sich je nach Tag und Stunde der Buchung.

Die Freizeitanlage für Groß und Klein

Die Golf- und Freizeitanlage in Mudau bietet zahlreiche Freizeitaktivitäten. Bei uns finden Sie alles rund um das Thema Golf und vieles mehr. Ob Groß oder Klein für jeden ist hier das Passende dabei.

Zusätzlich zu unseren klassischen Golfangeboten finden Sie bei uns Fußballgolf, Tennishgolf und Footgolf! Vielleicht möchten Sie zuerst einmal die große weiße oder kleinere gelbe Kugel über verschieden angelegte Bahnen und in entsprechend große Löcher spielen, bevor Sie es mit dem kleinen Golfball versuchen. Wir bieten Ihnen die Möglichkeit dazu auf der **neu errichteten 27-Loch Fussballgolf-Anlage** mit integrierten **9 Loch für Tennishgolf**. Footgolf spielen Sie auf einer klassischen 9 Loch Golfanlage mit 18 Footgolflöchern.

Beim Fußballgolf und Tennishgolf werden keine Vorkenntnisse benötigt. Bei Footgolf benötigen Sie die allgemeine Platzreife. Ausprobieren und Spaß haben ist bei uns das Motto!

Neben einer großzügigen und **beleuchteten Driving Range**, ganz neu 2 Boxen mit gemütlichen Sitzgelegenheiten für je 6 Personen und Bewirtung, bieten wir eine **Indoorgolf-Anlage mit ACE- und Trackman 4 an**. Schlechtes Wetter, kalte Temperaturen oder sogar ein gesperrter Platz sind kein Thema mehr für Sie. Ob auf der DR oder in der Indooranlage, überall können Sie trockenen Fußes und überdacht ihrem Golfspiel fröhnen.

Auch Wohnmobilreisende fühlen sich auf unseren Stellplätzen sehr wohl. Jede Stellfläche verfügt über einen Stromanschluss. Eine große Anzahl der Plätze sind weiterhin mit einem TW + AW- Anschluss ausgestattet. Des Weiteren befindet sich auf der Gesamtanlage eine Ver- & Entsorgungsstation. Im Mehrzweckgebäude ist der Sanitärbereich mit integriert.



Auch unsere täglich geöffnete **Gastronomie „Genuss am Golfpark Mudau“** liegt in nächster Nähe zu den Wohnmobilstellplätzen. Das öffentliche Restaurant bietet eine gutbürgerliche Küche. Mit wechselnden Spezialitäten sowie Events & weiteren Veranstaltungen an. Zum Ausspannen lädt die großzügige Terrasse des Restaurants förmlich ein. Genießen Sie doch mal, nach einem ereignisreichen Tag, ein Gläschen Rotwein, bei Sonnenuntergang und mit wunderschönen Blick über die Golfanlage. Verleben Sie einen ruhigen Abend oder auch Nachmittag. Vom Biergarten aus ist der Spielplatz in Blickfeld der Eltern. Das komplette Programm und Specials unter www.golfclub-mudau.de/gastronomie.

Neben den bereits zahlreich genannten Freizeitaktivitäten bieten die Anlage noch viel mehr. Ein **Naturlehrpfad**, sowie die Möglichkeit von geführten Wanderungen, Radwegen, Kutsch- und Cartfahrten, Reiterferien und Kletterpark finden Sie in unmittelbarer Nähe.

Wir freuen uns, Sie bald auf unserer Golf- und Freizeitanlage inmitten des **Naturparks Neckartal im Odenwald** begrüßen zu dürfen.



- 18-Loch Golfanlage
- Indoor Golfanlage
- Golfschule
- Fußball- und Tennishgolf
- Gastronomie mit Biergarten
- 42 Wohnmobilstellplätze
- Lehrpfad



Golfclub Mudau und
Freizeitanlagen GmbH
Donebacher Str. 41
69427 Mudau
Tel: +49 6284 8408
info@golfclub-mudau.de

www.golfclub-mudau.de



Tee off vom höchsten Abschlag Deutschlands

Der Golfclub Waldegg-Wiggensbach e.V. mit seinen 27 Loch liegt idyllisch in die Natur eingebettet und bietet ein wunderschönes Panorama von den Allgäuer bis zu den Chiemgauer Alpen.

Das **Loch 5** des Panorama-Kurses hat den höchstgelegenen Abschlag Deutschlands **in 1011m Höhe** und ist mit seinem ganz besonderen Ausblick ein Erlebnis für sich. Mit undulierten Fairways, Waldschneisen und erhöhten Abschlägen gehört die 27-Loch-Anlage, zu den abwechslungsreichsten Plätzen im Allgäu.

Geselligkeit und Sportlichkeit werden hier groß geschrieben. Allein die Aussicht auf die Berge bei Kaffee und Kuchen auf einer der Terrassen ist einen Besuch wert.

Bitte Startzeiten und Golfcarts telefonisch reservieren.

Golfclub Waldegg-Wiggensbach e.V., 87487 Wiggensbach, Hof Waldegg 3,
Telefon 08370 93073, info@golf-wiggensbach.com, www.golf-wiggensbach.com

„FeWo Stegenbach“ im Golfclub Oberstaufen-Steibis

GROSSE FERIEWOHNUNG FÜR MINDESTENS 4 PERSONEN

Die Ferienwohnung liegt in Oberstaufen, im Ortsteil Steibis direkt am Golfclub Oberstaufen-Steibis e.V. Sie befindet sich im EG mit Terrasse, Garten und Ausblick auf die Nagelfluh Kette. Die 3,5-Zimmer Wohnung mit ca. 135 qm ist im Landhausstil mit Kachelofen eingerichtet. Unseren Feriengästen stehen ausreichend PKW-Stellplätze und ein eigener Keller-raum zur Verfügung. Des Weiteren erreichen Sie das Wander- und Ski-gebiet der Imbergbahn rund um den Imberg und dem Hochgrat bequem in wenigen Minuten zu Fuß. Der Ortsteil Steibis, ebenfalls in wenigen

Gehminuten zu erreichen bietet Ihnen verschiedene Geschäfte zum Einkaufen und Restaurants. Das Ski/und Wandergebiet Imberg, mit Kinderparadies im Winter, dem Kletterpark Sport Hauber, ist nur ca. 300m von unserer Wohnung entfernt. Viele wundervolle Wanderwege erschließen sich direkt an der Wohnung.

Das öffentliche Restaurant mit seiner Sonnenterrasse des Golfclub Oberstaufen-Steibis e.V. und der 18 Loch Anlage liegt im Nebengebäude.



Die Details zu Wohnung sind unter der folgenden Adresse zu finden:
www.Oberstaufen.de oder auch www.golf-oberstaufen.de

Reise-Tipp



Golfen in 900m Höhe

Golfclub Oberstaufen-Steibis

Die Vorzüge eines internationalen Urlaubsortes bietet Ihnen die Marktgemeinde Oberstaufen, die durch ihre Schrothkur weltbekannt ist. Das Heilbad liegt inmitten der reizvollen Oberallgäuer Landschaft. Der Bodensee mit seinem fast mediterranen Klima ist nicht weit entfernt, nach Österreich ist's ein Katzensprung.

Die Golfanlage Oberstaufen-Steibis hat erfolgreich an der Deutschen Golfanlagenklassifizierung des Bundesverbandes Golfanlagen e.V. teilgenommen und wurde in die Kategorie ******Superior** eingestuft. Im Ortsteil Steibis finden Sie die traumhaft gelegene Golfanlage, die Sie mit ihrer herzlichen, familiären Atmosphäre begeistern wird. Die Golfanlage gehört zu den schönsten im Allgäu.

BEEINDRUCKENDER PLATZ

Biotope, Felsen, Quellen, alte Bäume, kleine Seen und das für den Bergsommer typische Schellengeläut machen es Ihnen leicht, die Schönheit der Natur zu genießen. Selbst Golfer, die weltbekannte Plätze gespielt haben, wird dieser Platz beeindrucken und herausfordern. Neben zahlreichen sportlichen Aktivitäten, verführerischen Einkaufsmöglichkeiten, kulinarischen Höhepunkten und abendlichen Highlights bietet das Heilbad, als einer der bekanntesten Kurorte Deutschlands, auch ein breites Beauty- und Wellnessangebot.



Präsident: Walter Grath
Manager: Michael Toffel
Sekretariat: Andrea Mischler
Golflehrer: Steven Rogers, Jan Vonavka
Pro Shop: täglich geöffnet
Gastronomie: mit Sonnenterrasse
Saison: April – November

Platz: 18 Loch
Herren gelb: CR 69,0 / Slope 135 / Par 70
Herren blau: CR 67,2 / Slope 131 / Par 70
Damen rot: CR 70,7 / Slope 128 / Par 70
Damen orange: CR 68,7 / Slope 125 / Par 70
Jugend grün: CR 58,0 / Slope 100 / Par 64

Greenfee:
Mo.– Fr. 74,-€ / Sa./So./Feiertage 80,-€
Schwäbischer Kreis Mo.– Do. 39,-€
Gäste unserer 21 Partnerhotels erhalten Sonderkonditionen

Driving Range: kein Range Fee

Golfschule: tägliche Trainerstunde, wöchentliche Platzreifekurse

Sonstiges: Golfcars, E-Trollys, Leihschläger, Hunde angeleint erlaubt

Jahresbeiträge: keine Aufnahmegebühr
Vollmitgliedschaft Einzel 1.280,- €
Ehepaar 2.200,- €
Schnuppermitgliedschaft 905,- €
U 30-Mitgliedschaft für Berufseinsteiger:
1. Jahr: 700,- / 2. Jahr: 900,- / 3. Jahr 1.280,-€

Spezialangebote: Platzreifekurs + Golfschläger Komplettsatz + Schnuppermitgliedschaft für 12 Monate nur 999,- €

Golfclub Oberstaufen-Steibis e.V.
In der Au 5, 87534 Oberstaufen-Steibis
Tel: 0 83 86 - 85 29
E-Mail: info@golf-oberstaufen.de
www.golf-oberstaufen.de

Die Zukunft beginnt JETZT beim Autohaus Zondler in Graben-Neudorf.

Vollelektrisch und voller Vorteile für Sie der neue Hyundai IONIQ5



Erleben sie den neuen IONIQ 5 mit bis zu 450 km Reichweite, 800 Volt Schnellladetechnik und einem phantastischen Raumgefühl. Den neuen IONIQ 5 sowie das komplette aktuelle Hyundai Programm finden Sie bei uns im Autohaus Zondler.

Zondler
Autohaus

Autohaus Zondler GmbH
Benzstraße 24
76676 Graben-Neudorf
Telefon 07255 71290
www.autohaus-zondler.de



 **HYUNDAI**

8 Jahre
Garantie*

* Fahrzeuggarantie ohne Aufpreis und ohne Kilometerlimit: Die Hyundai Herstellergarantie mit 5 Jahren Fahrzeuggarantie (3 Jahre für serienmäßiges Car-Audio-Gerät inkl. Navigation bzw. Multimedia sowie für Typ-2-Ladekabel und 2 Jahre für die Bordnetzatterie), 5 Jahren Lackgarantie (gemäß den jeweiligen Bedingungen im Garantie- und Serviceheft), 5 kostenlosen Sicherheits-Checks in den ersten 5 Jahren gemäß Hyundai Sicherheits-Check-Heft. Zudem 8 Jahre Mobilitätsgarantie mit kostenlosem Pannen- und Abschleppdienst (gemäß den jeweiligen Bedingungen im Garantie- und Serviceheft). Ohne Aufpreis und ohne Kilometerlimit greift für den KONA Elektro und IONIQ Elektro im Anschluss an die Hyundai Herstellergarantie zusätzlich die 3-jährige Anschlussgarantie der Real Garant Versicherung AG (Strohgäustraße 5, 73765 Neuhausen). Die Leistungen der Anschlussgarantie weichen von der Herstellergarantie ab (Details hierzu für den KONA Elektro unter (<https://www.hyundai.de/garantiebedingungen>) und für den IONIQ Elektro unter (<https://www.hyundai.de/garantiebedingungen-ioniq>)). Garantie für die Hochvolt-Batterie ohne Aufpreis für KONA Elektro: 8 Jahre oder bis zu 160.000 km bzw. für IONIQ Elektro bis zu 200.000 km, je nachdem was zuerst eintritt. Für Taxis und Mietwagen gelten generell abweichende Regelungen gemäß den Bedingungen des Garantie- und Servicehefts.