

GOLF SZENE

Rheinland-Pfalz / Saarland

Ausgabe 2 · Mai/Juni 2022

www.golfszene.online



Besuchen
sie uns auf
facebook



Offizielles Organ des Golfverband
Rheinland-Pfalz/Saarland e.V.

Seite 42 und 48

GC Edelstein-Hunsrück
Golfclub feiert 33-jähriges
Bestehen mit tollen Aktionen

 Seite 38

Golfanlage Lietzenhof
Interview mit Besitzer und
Betreiber Josef Kinnen

 Seite 46

LGV RPS/MGC Bad Ems
Vom 22. bis 24. Juli 2022:
Länderpokal AK50

 Seite 48



Tradition, die Zukunft schafft

Wir bewegen die Region

Das Audi Zentrum Koblenz wurde 1988 als erstes Audi Zentrum Deutschlands gegründet. Seitdem ist es unser oberstes Ziel, Ihnen als kompetenter Partner mit Mobilitätslösungen und Expertenservices zur Seite zu stehen. Als Teil der LöhrGruppe führen wir mit Leidenschaft und Ehrgeiz die 130-jährige Erfolgsgeschichte von Carl Löhr und Otto Becker weiter. Für eine zukunftsweisende Mobilität und ein faszinierendes Fahrerlebnis. Lassen Sie sich elektrisieren und entdecken Sie die attraktiven Angebote bei uns, Ihrem Audi Partner.

Audi Zentrum Koblenz GmbH

Andernacher Straße 205, 56070 Koblenz
audi-zentrum-koblenz.audi

löhr
gruppe

GOLFSZENE

Rheinland-Pfalz / Saarland

Liebe Golferinnen und Golfer,

die ersten großen Turniere sind gespielt und viele weitere stehen auf dem Programm der Golfclubs in Rheinland-Pfalz, dem Saarland und in den benachbarten Regionen. Nach über zwei Jahren mit teilweise großen Einschränkungen, wartet auf die Golfer*innen in diesem Jahr eine mit Events, Jubiläen und Top-Turnieren gespickte Saison in den beiden Bundesländern.

Die Golfszene RPS hat auch in dieser Ausgabe wieder alle wichtigen Informationen aus den Golfclubs sowie aus dem Golfverband RPS gesammelt. So ist die „LGV Junior Trophy“ bereits im April erfolgreich in die Saison gestartet und Ende Juli wird mit dem „Länderpokal AK50“ im MGC Bad Ems ein Turnier stattfinden, das mit einer Deutschen Mannschaftsmeisterschaft gleichzusetzen ist.

Für den Geschäftsführer des Mainzer Golfclubs geht es auch 2022 weiter in der Karriereleiter nach oben: Bereits Ende April wurde Stefan Kirstein zum neuen Präsidenten des Golf Management Verbandes Deutschland (GMVD) gewählt.

Ein nur auf den ersten Blick ungewöhnliches Jubiläum darf der GC Edelstein-Hunsrück in Kirschweiler feiern: Sein 33-jähriges Bestehen, das mit tollen Aktionen und einem großen Fest gefeiert werden wird.

Die Golfanlage Lietzenhof in Burbach (Eifel) zeichnet sich nicht nur durch eine unvergleichliche Lage und Natur aus, auch deren Gründer, Besitzer und Betreiber Josef Kinnen ist eine schillernde Persönlichkeit mit großem Unternehmergeist. Im Gespräch mit der Golfszene RPS blickt er auf die Geschichte seiner Golfanlage zurück und gibt einen Einblick in seine Strategien und Planungen.

Natürlich dürfen auch die beiden Serien „Golf yourself to life“ aus dem gleichnamigen Buch (exklusiver Abdruck) des britischen Golf Pros Andrew Cullen ebenso wenig fehlen wie die Serie „Golf & Yoga“ der jungen Yogalehrerin und Golferin Johanna Specht.

Das Magazin ist wieder einmal „pickepacke voll“ geworden und Golfer*innen werden hier alle Infos finden, die sie durch eine erfolgreiche Golfsaison 2022 bringen werden.

*Ihr Karlheinz Bayer
und das GolfSzene Team*



Inhalt

Golfregion Rheinland-Pfalz / Saarland:
21 Golf-Clubs stellen sich vor – mit News aus den Clubs
ab Seite 4

12 "Golf Yourself To Life" mit Andrew Cullen

18 Mit dem Wohnmobil zum Golfen in Baden

28 Yoga & Golf mit Johanna Specht

32 Impressum

42 LGV Junior Trophy 2022

46 GC Lietzenhof Besitzer und Betreiber Josef Kinnen im Interview

48 LGV Länderpokal AK50

52 Alle Schnupperkurs-Termine 2022

58 Mainzer Golfclub Stefan Kirstein ist der neue Präsident des GMVD

 Besuchen sie uns auf facebook

www.golfszene.online

● Golfclubs die im LGV RPS organisiert sind. Alle Infos dazu finden Sie unter www.lgv-rps.de

● Partnerclubs der Golfszene Rheinland-Pfalz/Saarland

Erster Golfclub Westpfalz Schwarzbachtal

Sophie-Charlott Hempel in den USA zur Spielerin des Jahres gewählt

Sophie-Charlott Hempel, Spitzenspielerinnen des erfolgreichen Damenteams wurde in Texas, wo sie studiert und für die A&M University Golf spielt, von der Lone-Star Conference (LSC) zur Spielerin des Jahres gewählt und mit einer Urkunde und einer Medaille ausgezeichnet.



Maxime Holletschek gewinnt Malta Junior Golf Open

Maxime Holletschek, vielversprechendes Talent und eine der Stützen im EGW-Damen-Team hat ihr erstes internationales Golfturnier gewonnen.

Bei den Malta Junior Golf Open 2022, die vom 11.-15.4.22 im Royal Malta Golf Club stattgefunden haben siegte Maxime überlegen nach drei Runden mit 69, 69, 71 Schlägen auf dem Par68-Platz. Das Kopf-an-Kopf-Rennen gegen die Polin Kinga Kusmierska entschied Maxime mit 2 Schlägen Vorsprung letztendlich deutlich zu ihren Gunsten.



Start in die Turnierserien „Jugendpokal, Saartrophy und Minicup“

Bereits Ende April 2022 war die beliebte Turnierserie „Saar-Trophy/Jugendpokal/Mini-Cup“ auf der Anlage des Ersten Golfclubs Westpfalz gestartet. Trotz Ferienzeit waren 50 Junggolfer am Start, um sich in den 3 Turnierformaten zu messen. Bei strahlendem Sonnenschein und frischem Ostwind erlebten die Jugendlichen an dem Turniertag eine gute Zeit auf dem hervorragend präparierten Platz des EGW.

Nach einem gemeinsamen Abschlussessen ehrten der Jugendwart des Golfverbandes, Andreas Schwinn und die Jugendwartin des EGW, Sabine Merdian, die erfolgreichsten Mädchen und Jungen.

Im Mini-Cup, dem Turnier für die Jüngsten und weitgehend noch ohne Handicap-Index spielenden Kinder, wurde von den grünen Abschlägen über 9 Loch gespielt. Jeweils die drei besten Mädchen und Jungen durften sich über Medaillen freuen.

1. Neyla Blume, 2. Katharina Meier (beide GC Homburg), 3. Stella Schweitzer (GC Bostalsee).

1. Lennox Biro (GC Homburg), 2. Silas Zöhler (GC Bostalsee), 3. Niclas Wolf (GC Westpfalz).

Die Saartrophy wird ebenfalls über 9 Loch ausgetragen, allerdings von den roten Abschlägen und mit Handicap-Relevanz. Die Auswertung erfolgte hier als Netto-Wertung nach Stableford. Die besten drei, alle aus dem Golfpark St. Wendel, nahmen Einkaufsgutscheine in Empfang: 1. Emil Paul Berger, 2. Alvin Hsu, 3. Xin Zhe Gao. In der Mannschaftswertung übernahm der Golfpark St. Wendel die Führung vor dem GC Westpfalz.

Im Jugendpokal, ausgetragen von den gelben (Jungen) und roten (Mädchen) Abschlägen über 18 Loch gab es neben einer gemeinsamen Netto-Auswertung noch nach Altersklassen differenzierte Brutto-Auswertungen.

Brutto-Siegerin der AK18-Mädchen wurde Maxime Holletschek (EGW) mit 69 Schlägen. Damit erzielte sie das beste Ergebnis aller Spielerinnen und Spieler. Der Brutto-Sieg der AK18-Jungen ging an Lennard Bliem (GC Rheinhessen) mit 79 Schlägen.

In der AK16 trugen sich Romy Holletschek (Mainzer Golfclub, 77 Schläge) und Elia Sannicolas (GC Bostalsee, 81 Schläge) in die Siegerliste ein. Anna Bonerz (EGW, 79 Schläge) und Arsenij Kipke (GP St. Wendel, 87 Schläge) sicherten sich den Sieg bei den Jüngsten, der AK 14.

Die Nettowertung gewann Asia Andrews (EGW), vor Mika Schley (GC Katharinenhof), Lars Christopher Bender (GC Edelstein-Hunsrück), Fynn Schley (GC Katharinenhof) und Moritz Lachnit (GC Homburg).

Golfgenuss in traumhaftem Ambiente

An den Ausläufern der Sickinger Höhe erstreckt sich das 76 ha große Golfgelände über zwei Ebenen, harmonisch in die hügelige Landschaft des Pfälzer Waldes integriert.

Mit dem Abschluss der aktuellen Umbaumaßnahmen, vor allem auf den Bahnen 10 bis 18 präsentiert sich nun ein Golfplatz von herausragender Qualität. Mehr als 10.000 m² Wasserflächen, verbunden durch Bachläufe mit Wasserfällen, wurden neu geschaffen. Alle Bunker sind gut sichtbar, blinde Abschläge wurden eliminiert.

Sportlich ambitionierte Golfer werden durch Bunker, Wasserhindernisse, Teiche und Schräglagen zu einem strategischen Spiel herausgefordert. Genussgolfer werden den insgesamt hervorragenden Pflegezustand des Platzes, die ganzjährig saftigen Fairways und sehr gepflegten Grüns zu schätzen wissen und das Spiel ohne Störung durch Straßenlärm genießen.

Der Platz wird ganzjährig bespielt, meist sogar auf Sommergrüns. 25 Cars mit GPS-Navigation stehen zur Verfügung. Ein Birdiebuch in elektronischer Form ist über die club-eigene App oder die Homepage kostenlos nutzbar. Zu Ihrer Sicherheit wurde eine vollautomatische Gewitterwarnanlage installiert.

Zusammen mit den herrlichen Ausblicken auf die Landschaft und Dörfer der Umgebung bieten wir Besuchern und Mitgliedern ein Golferlebnis der ganz besonderen Art.

Nach Abschluss der Runde können Sie den Tag in unserer hervorragenden Gastronomie mit Ausblick auf die herrliche Umgebung ausklingen lassen.



Präsident: Helmut Baeck

Sekretariat: Doris Hauck, Barbara Buchmann, Karin Müller, Sylvia Gries, Andrea Flammann

Pro: Iain Blackburn

Platz: 18-Loch

Saison: Ganzjährig

Spielbahnen:

Herren: 5715m / CR 70,7 / SL 135 / Par 72

Damen: 5038m / CR 72,7 / SL 134 / Par 72

Greenfee:

Mo. – Fr. 60,- €

Sa./So./Feiertage 80,- €

Jugendliche und Studierende: 50% Ermäßigung

Ausstattung:

Platz hügelig, Level: sportlich, GPS gestattet, Leihschläger, Trolley, Cart, EC- Karte wird akzeptiert, Sparkassen Vorteilswelt

Übungsanlagen:

Driving-Range mit 25 Rangeabschlägen (6 überdacht), Pitching- und Chippinggreens, 4 Puttinggreens (davon 2 am Clubhaus)

Gäste:

Gäste willkommen, Anmeldung erbeten

Erforderliches HCP: -54

Softspikes erwünscht, VcG-Mitglieder zugelassen

Golf-Shop:

WELGO Handelsgesellschaft mbH

Tel: 0179 6155565

Gastronomie:

Tel: 0177 8745086

Öffnungszeiten: Di. – So. von 11 – 22 Uhr

Montags von April bis Oktober von 12 – 18 Uhr

Erster Golfclub Westpfalz Schwarzbachtal e.V.

Hitscherhof

66509 Rieschweiler-Mühlbach

Tel: 06336 6442

egw@golf.de

www.gcwestpfalz.de



Ikone sucht Driver.

Im Porsche Zentrum Kaiserslautern erwarten Sie zeitlose Designikonen mit überragender Performance.

Porsche Zentrum Kaiserslautern
Georg Rittersbacher Sportwagen GmbH
Pariser Str. 211
67663 Kaiserslautern
Tel. +49 631 31691-1
www.porsche-kaiserslautern.de

911 Targa 4 · Kraftstoffverbrauch in l/100 km: innerorts 12,8 · außerorts 8,0 · kombiniert 9,8 (NEFZ); kombiniert 10,9–10,5 (WLTP);
CO₂-Emissionen in g/km kombiniert: 223 (NEFZ); 247–239 (WLTP); Stand 03/2022



Golfplatz Pfälzerwald

Golfen in idyllischer Landschaft

Mitten in der herrlichen Naturlandschaft des Pfälzerwalds liegt der Golfplatz Pfälzerwald. Von Kaiserslautern, Pirmasens und Saarbrücken ist es nur ein „Katzensprung“, aber auch von Mannheim/Heidelberg ist die Anlage in weniger als einer Stunde erreichbar.

Harmonisch in die Kulisse der umgebenden Hügel und Täler eingefügt, ist der **18-Loch Meisterschaftsplatz (Par 72)** mit leicht hügeligen, abwechslungsreich gestalteten Fairways und anspruchsvollen Grüns eine Herausforderung für ambitionierte Golfspielerinnen und -spieler, gleich welcher Spielstärke. Kurze Wege von den Grüns zum nächsten Abschlag tragen zu einer angenehmen, entspannten Golfrunde bei. Alles zusammen ergibt Golfvergnügen pur auf hohem sportlichen Niveau.

Golferinnen und Golfer aller Spielstärken sind herzlich willkommen!

Anfängern und Fortgeschrittenen steht eine Driving-Range mit 11 überdachten und 20 offenen Abschlagplätzen, großem Putting-Green und Pitching-Area zur Verfügung. Ein erfahrener Trainer begleitet Sie – unterstützt durch modernste Hilfsmittel – auf dem Weg zur Platzreife und bei der Verbesserung Ihrer Spieltechnik. Auf dem Golfplatz Pfälzerwald findet jeder Greenfee-Spieler eine passende Startzeit. Die Platzbuchung erfolgt einfach über die PC-Caddie-App.

Und allen, die Golf nur mal probieren oder kennen lernen wollen, bietet der öffentliche **6-Loch-Kurzspielplatz** die ideale Möglichkeit dazu. Hier kann jeder spielen, der möchte – ohne Platzreife und ohne Clubmitgliedschaft.

Einfach sympathisch! Hunde auf der Runde!

Golfbegeisterte Hundebesitzer können ihre beiden Leidenschaften „Golf“ und „Hund“ wunderbar miteinander verbinden.

Das Restaurant „Palatina“ im Clubhaus mit seiner großzügigen Terrasse steht jedermann offen. Von dort aus können sie sich an der Aussicht auf die Grüns 9 und 18 erfreuen. Vor allem aber schätzen und genießen sie die hohe Qualität seiner Küche mit stets frisch zubereiteten Gerichten aus der regionalen und internationalen Küche und eine gut sortierte Getränkeauswahl. So bietet das Clubhaus auch einen idealen Rahmen für Geschäftsessen und Familien- oder Betriebsfeiern.



Auch eine Anreise per Campingfahrzeug stellt kein Problem dar und wird gerne genutzt. Wir bitten lediglich um kurze Rückmeldung an das Sekretariat vor Ihrer Anreise.

Wir freuen uns auf Sie!



Manager: Tobias Leonhard

Sekretariat: Björn Loepp

Golfschule Pfälzerwald: Phil Sierocinski

Platz: 18-Loch / ganzjährig geöffnet
Damen Rot: 5004 m / SR 121 / CR 71,3 / Par 72
Herren Gelb: 5894 m / SR 125 / CR 71 / Par 72

Rezeption/Pro-Shop: i. d. Saison
Mo. – Fr.: 9.00 – 17.00 Uhr
Sa./So./Feiertage: 8.00 – 16.00 Uhr

Greenfee: Mo. – Fr. 55,- € / Sa./So./Feiertage 70,- €

Schüler und Studenten bis 27 Jahre:
Mo. – Fr. 30,- € / Sa./So./Feiertage 40,- €

Partnerclubs: Golfclub Heddeshheim Gut Neuzenhof e.V.

Golfpark Kurpfalz / Golfplatz Rheintal

Angeleitete Hunde auf dem Platz erlaubt

Öffentlicher 6-Lochplatz: 10,- €

Übungsanlagen: Driving Range mit 11 überdachten und 24 offenen Abschlagsplätzen

Gäste: Jederzeit herzlich willkommen (HCP -54)
VcG-Mitglieder willkommen

Ausstattung: Elektro-Cart, E-Trolley, Trolley

Gastronomie: Restaurant Palatina
Während der Saison ab 12:00 Uhr geöffnet
Tel: 06333 9938264

Golfplatz Pfälzerwald GmbH

Auf dem Aspen 60
67714 Waldfishbach-Burgalben

Tel: 06333 279603
info@golfplatz-pfaelzerwald.de

www.golfplatz-pfaelzerwald.de



Golfclub Barbarossa – Ordentliche Mitgliederversammlung 2022

Roland Buhrs einstimmig zum neuen Präsidenten gewählt

Mit Vizepräsident Steffen Uhrig ist der Vorstand für die kommenden zwei Jahre wieder komplett

Vizepräsident Roland Buhrs hatte die Mitglieder des Golfclubs Barbarossa bereits Ende März 2022 zur ordentlichen Mitgliederversammlung eingeladen. Aufgrund der immer noch aktuellen Abstandsregelungen fand die Versammlung nicht im Clubhaus, sondern in der Schul-Turnhalle in Mackenbach statt. Um 19.00 Uhr begrüßte Roland Buhrs die Anwesenden und erklärte, dass die Versammlung aufgrund des tragischen Unfalls von Lilli Hick (die erst 19-jährige Golferin des GCB war bei einem tragischen Verkehrsunfall ums Leben gekommen) nur aufs Notwendigste beschränkt werde.

Im Anschluss erläuterte der Platzbeauftragte Steffen Uhrig kurz die Anschaffungen und baulichen Veränderungen des vergangenen Jahres. Ebenso zeigte er einige Planungen für die kommende Saison auf und lobte das Greenkeeping-Team um Steffen Köhler

für die geleistete Arbeit. Speziell dankte er den langjährigen Mitarbeiter Wilhelm Krampez, der nach 17 Jahren im GCB in den Ruhestand geht. Trotzdem wird er den Golfclub auch weiterhin auf der Basis von € 450,- unterstützen.

Matthias Roth präsentierte allen Anwesenden die Zahlen des vergangenen Jahres, sowie den Vergleich zum Jahr 2020 auf. Der Verein steht weiterhin finanziell gut da und kann für die neue Saison sicher planen. Abschließend gab er einen kurzen Ausblick auf das Jahr 2022 und dankte dem Sekretariat um Clubmanager Johannes Ruth für die geleistete Arbeit.

Die Kassenprüfer hatten keine Beanstandungen und empfahlen das Präsidium zu entlasten. Dies wurde einstimmig angenommen. Ebenso wurden die Kassenprüfer entlastet.

Peter Kuntz empfahl dem Präsidium eine außerordentliche Mitgliederversammlung im Sommer einzuberufen, um über eine Satzungsänderung bezüglich des Termins der ordentlichen Mitgliederversammlung abzustimmen. Dies soll der Buchhaltung und den Kassenprüfern in Zukunft etwas mehr Vorbereitungszeit geben.

Martin Naumann hatte die Wahl zum neu zu besetzenden Präsidium gewohnt souverän als Moderator geleitet. Zum neuen Präsidenten wurde der vorherige Vizepräsident Roland Buhrs einstimmig gewählt. Somit war damit der Posten des Vizepräsidenten frei geworden und die Mitgliederversammlung wählte Steffen Uhrig einstimmig in dieses Amt. Somit ist der Vorstand für die kommenden zwei Jahre wieder komplett.

© Fotos/Text: Johannes Ruth



Willkommen im Golfclub Barbarossa

Ein wunderschöner Platz der mit nicht ganz alltäglichem Bahnenverlauf lockt



Der Platz, knapp 15 Minuten von Kaiserslautern entfernt in Mitten der Pfalz, steht für fröhliche und offene Menschen, für edle Weine und für die Kunst, das Leben zu genießen.

Der 1996 eröffnete 18 Loch Meisterschaftsplatz Par 74 genügt aber auch von seiner sportlichen Seite höchsten Ansprüchen. Die wunderschöne, großzügige Anlage in Mackenbach fügt sich mit Ihrer naturnahen Gestaltung harmonisch in die reizvolle Landschaft ein. Von dem sanft hügeligen Gelände aus hat man einen herrlichen Blick auf die Ausläufer des Pfälzer Waldes und die Sickinginger Höhe.

Nicht alltäglich ist der Bahnenverlauf. Die hinteren 9-Löcher besitzen 5 Par 5's. Das „Signature Hole“ des Platzes ist Bahn 17, ein 462 Meter langes Par 5 bergab, bei dem man einen Traumhaften Blick auf das Dörfchen Mackenbach hat.

Auch Bahn 5, ein 128 Meter langes Par 3 erfordert mit einem Inselgrün präzises Spiel.

Ein Highlight des Golfclubs ist das wunderschöne offene Clubhaus, von dessen großzügiger Panorama Terrasse aus, man einen wunderschönen Blick über einige Bahnen des Platzes hat. Verwöhnt werden die Golfer mit mediterraner Küche umgeben von Pfälzer Gemütlichkeit.

Ebenso verfügt der Club über einen gut sortierten Proshop, der zum Einkaufen und Stöbern einlädt.

Egal ob Anfänger, Fortgeschrittene oder Könner, Gäste des Golfclubs sind jederzeit herzlich Willkommen.

Wir freuen uns auf Sie!



Ansprechpartner: Johannes Ruth,
Marvin Schmidt

Öffnungszeiten: ganzjährig

Platz: 18-Loch

Greenfee 18-Loch:

Mo. – Fr. 75,- €

Sa./So./Feiertage/Brückentage 90,- €

Greenfee 9-Loch:

Mo. – Fr. 45,- €

Sa./So./Feiertage/Brückentage 50,- €

Spieler mit einer Ausweiskennzeichnung „R“ erhalten 20,-€ Ermäßigung

Gäste: Hcp -54

Proshop: ja

Golfcarts: ja / **E-Trolleys:** ja / **Leihschläger:** ja

Wohnmobilstellplätze: vorhanden / Strom möglich

Golfclub Barbarossa e.V.

Am Hebenhübel

67686 Mackenbach

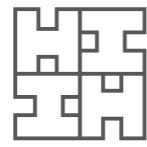
Tel: +49 6374 994633

Fax: +49 6374 994634

info@golfclub-barbarossa.de

www.golfclub-barbarossa.de

Anfahrt: A6 Mannheim-Saarbrücken, Ausfahrt Kaiserslautern-West, L356 Richtung Weilerbach, nach Mackenbach, nach ca. 300m rechts der Beschilderung folgen



HEITLINGER GENUSSWELTEN

Genießen, Golfen, Tagen, Wohnen und Entspannen inmitten von Weinbergen.

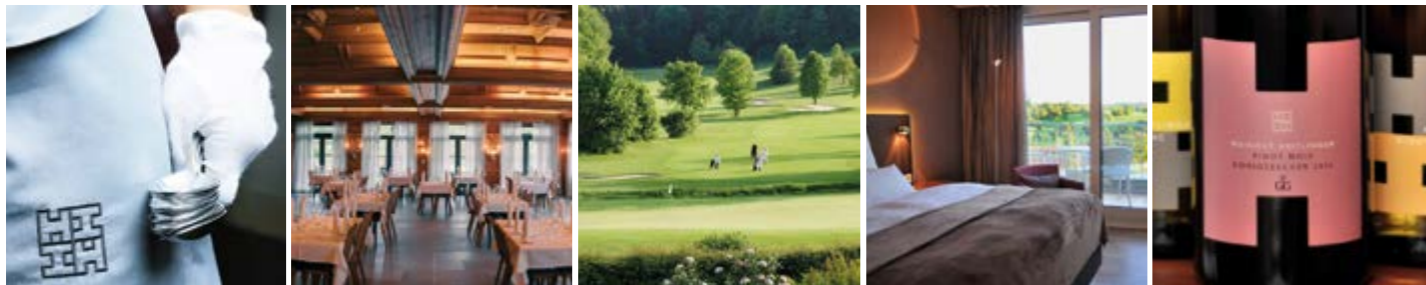


Golfen & Genießen im sonnigen Kraichgau

Die HEITLINGER GENUSSWELTEN bieten ein in Europa einmaliges Angebot – alles aus einer Hand und im Familienbesitz. Im Herzen Deutschlands kann man inmitten von Weinbergen auf einem vorzüglichen Meisterschaftsplatz Golf spielen, kann danach im Clubhaus-Restaurant ALBATROS genüsslich speisen, dazu die Weine von zwei renommierten VDP-Qualitätsweingütern (HEITLINGER und BURG RAVENSBURG) genießen und in zwei Hotels (HEITLINGER HOF und KREUZBERGHOF) mit mehr als 70 Zimmern komfortabel übernachten, Familienfeiern oder Firmentagungen abhalten. Die HEITLINGER GENUSSWELTEN liegen im Kraichgau zwischen Heidelberg/Mannheim, Karlsruhe und Heilbronn, in einer Gegend, die wegen ihrer vielen Sonnenstunden auch gerne als die Toskana Deutschlands bezeichnet wird.

Speziell für die Leser dieses Magazins haben wir ein besonderes GOLFSZENE-PAKET zusammengestellt: 2 Übernachtungen im Doppelzimmer (Hotel Heitlinger Hof) mit Frühstück sowie pro Person eine Runde Golf, eine große Weinprobe und ein 3-Gang-Menü im Restaurant Albatros kosten für 2 Personen insgesamt Euro 599.

Buchungen mit dem Stichwort GOLFSZENE-PAKET per E-Mail oder telefonisch:
Heitlinger Genusswelten | Hotel Heitlinger Hof | 07259-464010 | Am Mühlberg 3 | 76684 Östringen-Tiefenbach
E-Mail: team@heitlingerhof.de | www.heitlinger-genusswelten.de



Heitlinger Restaurants | Kreuzberghof | Heitlinger Golf Resort | Heitlinger Hof | Weingüter Heitlinger & Burg Ravensburg

www.heitlinger-genusswelten.de

Golf Club Pfalz Neustadt a.d. Weinstraße



DGL 2022
Das Final Four steigt diesen Sommer erstmals im GC Pfalz



Seit 50 Jahren wird im GC Pfalz Golf gespielt – schon immer in dem Bewusstsein bei den Mitgliedern und den Gästen, dass der GC Pfalz etwas ganz Besonderes ist. Das liegt an der nahezu unberührten Natur, in die der GC Pfalz eingebettet ist. Das liegt am gastfreundlichen Clubhaus. Das liegt an der bemerkenswerten Pfälzer Gastronomie und den ehrlichen Pfälzer Weinen. Das liegt am unaufgeregten und offenen Clubleben. Das liegt an diesem magischen und geschichtsträchtigen Ort zwischen Neustadt im Westen und Speyer im Osten. Das liegt an der Ruhe und Entspannung, die Körper, Geist und Seele hier finden.

Die Spielbahnen sind geprägt von Bäumen, Wäldern, Teichen und Gräben. Sie ziehen sich komplett eben durch die abwechslungsreiche und frucht-

bare Pfälzer Landschaft. Der Blick auf die Haardt und ihre Weinberge ist von vielen Spielbahnen aus einzigartig.

„Form follows function“ Dieser Leitsatz von Greg Letsche, einem der international renommiertesten Golfplatz-Designer wird im GC Pfalz umgesetzt. In erster Linie soll das Spielen auf dem Golfplatz des GC Pfalz mehr Spaß machen und zwar allen Leistungs- und Altersklassen. Der Spaß am Golfspiel sowie das gemeinsame Golferlebnis verbinden Mitglieder und Gäste.

Dadurch wird der GC Pfalz zu einem besonderen Ort. Hier wird Golf gespielt und Golf gelebt. Darin sind wir einzigartig. 50 Jahre Tradition liegen hinter uns. Die Zukunft des GC Pfalz liegt vor uns. Wir gestalten sie getreu dem Leitsatz: Form follows function.

Präsident: Michael Löffler
Sekretariat: Doris Bouyer, Marion Glatz, Elvira Gouthier
Öffnungszeiten detaillierte Info: www.gc-pfalz.de
ab 01. Mai: Mo-Fr 8:00-18:00 // Sa./So./FT: 9:00-17:00
ab 01. Okt.: Di-Fr 10:00-17:00 // Sa./So./FT: 10:00-16:00
PGA Golf Professionals: Mark Jennings, Neil Lubbock

Platz: 18-Loch + 6-Loch Kurzplatz
Saison: ganzjährig
Herren Weiß: 6215m / SL: 133 / CR: 72,9 / Par 72
Herren Gelb: 5973m / SL: 132 / CR: 71,7 / Par 72
Herren Blau: 5529m / SL: 131 / CR: 69,7 / Par 72
Herren Rot: 5176m / SL: 123 / CR: 67,9 / Par 69
Damen Blau: 5529m / SL: 135 / CR: 75,8 / Par 72
Damen Rot: 5176m / SL: 128 / CR: 73,1 / Par 72
Damen Orange: 4620m / SL: 122 / CR: 69,5 / Par 72

Greenfee: 18 Loch / 9 Loch mit DGV R/vs gold Kennzeichnung:
Mo-Fr. 85,-€ / 45,-€
Sa./So./Feiertag 110,-€ / 60,-€
Kurzplatz: 15,-€
ohne DGV R/vs gold Kennzeichnung:
Mo-Fr. 95,-€ / 55,-€
Sa./So./Feiertag 120,-€ / 70,-€
Kurzplatz: 25,-€

Golfcart Gäste: 40,-€ / 20,-€ / Trolley: 5,-€
Driving Range: kein Rangefee / 1 Token ca. 24 Bälle: 3,-€
Clubrestaurant: Di – So: 10:00 – 21:00,
Warme Küche von 12:00 – 20:00, Montag Ruhetag

Golf Club Pfalz Neustadt a.d. Weinstraße e.V.
Im Lochbusch
67435 Neustadt-Geinsheim
Tel: +49 6327 97420
Fax: +49 6327 974218
info@gc-pfalz.de
www.gc-pfalz.de

©Fotos: Karl Hoffmann, Neustadt an der Weinstraße



Schwung-Konzepte #2



Eine der einfachsten Methoden, um zu erklären, was beim Schwung passiert, ist es, so vorzugehen, als würde ich meinen Kunden eine Unterrichtsstunde geben, indem ich mir diese vier Fragen stelle:

Was macht der Körper?

Was machen die Hände und Arme?

Was macht der Schläger?

Was macht der Ball?

Im zweiten von vier Artikeln für die Golfszene, die alle aus meinem Buch "Golf Yourself to Life" stammen, erkläre ich so einfach und logisch wie möglich, welche Rolle die Hände und Arme beim Schwung spielen. Die Artikel sind mit QR-Codes für die entsprechenden Videos versehen, die das Buch begleiten. Indem ich Ihnen klare Konzepte, Bilder und Videos an die Hand gebe, hoffe ich, dass Sie die Inhalte leicht in verbesserte Schwünge, bessere Scores und mehr Spaß auf dem Golfplatz umsetzen können!

#2 Was machen die Hände und Arme?

Ich habe die Körperbewegung im ersten Artikel als Motor des Schwungs beschrieben - im Grunde eine Wurfbewegung, die auf einer stabilen, auf den Ball ausgerichteten Körperhaltung basiert. Die Arme sollten einfach mit dieser Bewegung verbunden sein. Stellen Sie sich eine Schraube vor, die durch die Oberseite jedes Oberarms in Ihren Brustkorb geht (Bild #1). Ein anderes Gefühl ist es, die Schulterblätter leicht zusammen zu drücken, während Sie zurück- und durchschwingen. Die Arme fühlen sich mit der Oberkörperrotation verbunden und folgen einfach der Bewegung des Brustkorbs.

WENN (und das ist ein großes WENN) Sie eine neutrale Griffposition (Bild #2) und einen leichten bis mittleren Griffdruck haben, spielen die Arme und Handgelenke ganz natürlich drei wichtige und kraftvolle Rollen: Radius - Drehung - Hebelwirkung

Radius: Je größer der Kreis, desto höher die Geschwindigkeit. Wie in Bild #3 stellen Sie sich vor, dass Ihre Hände auf dem Hula-Hoop-Reifen bleiben, während Sie den Körper beim Rück- und Abschwung um eine stabile Achse drehen.

Rotation: Schauen Sie sich an, wie jeder gute Tennisspieler eine kraftvolle Vorhand spielt. Das ist es, was der rechte Arm des Rechtshänders während des Schlags tun sollte - größtenteils ein Ergebnis einer neutralen Griffposition und eines leichten Griffdrucks (Bild #4).

Hebelwirkung: Der rechte Arm rotiert nicht nur, sondern hat auch zwei Hebel im Handgelenk und im Ellbogen, die wie eine Hammerbewegung wirken. Wenn Sie einen guten Radius und einen leichten Griff haben, werden sich diese Hebel automatisch bilden und lösen (Bild #5).

Ich spreche hier absichtlich nicht über Schwungebenen und Ausholbewegungen. Ein guter Armschwung entsteht durch eine neutrale Griffposition, leichten bis mittleren Griffdruck und die

Kombination aus aktiver Körperbewegung und passivem Armschwung. Wir sind alle unterschiedlich gebaut, daher gibt es kein Richtig oder Falsch zwischen einem aufrechten, neutralen oder flachen Schwung. Sie können alle funktionieren. Wenn der Körper aktiv und die Arme passiv sind, sind Sie auf dem richtigen Weg zu Beständigkeit und Kraft. Wenn hingegen der Körper passiv ist und die Hände und Arme aktiv, werden Sie auf dem Golfplatz das ganze Spektrum an Ergebnissen erzielen, von denen keines in der Regel sehr zufriedenstellend ist.

Halten Sie es einfach, Leute!

Sehen Sie sich die Videos über die QR-Codes an, um mehr Klarheit, Logik, Einfachheit und zukünftigen Erfolg zu erhalten!!!

Alle Übungen und Tipps von Andrew Cullen finden Sie in seinem Buch „Golf yourself to Life“



▶ **Swing Concepts: Intro**

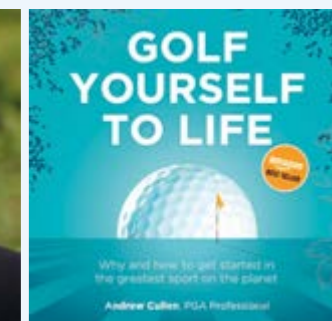


▶ **Swing Concepts 1: Body**



▶ **Swing Concepts 2: Hands & Arms**

#2



Golfclub Saarbrücken – Hochklassige Turniere warten auf die Clubmitglieder und Gäste

Golfclub erhielt erneut den Zuschlag für das Regionalfinale Südwest der DGV-Matchplay Turnier Serie

In der Saison 2021 fanden auf der Anlage des Golfclubs Saarbrücken trotz der Corona-Einschränkungen zahlreiche spannende Turniere und Festivitäten statt. Highlights des Jahres waren mit Sicherheit u.a. die großen Sponsorturniere von Porsche, Leder Spahn und Renault Alpine gemeinsam mit der PAC Golfschule, die Charity Veranstaltung der „Greenburner“, das Oktoberfest, aber auch die gleichermaßen bei Mitgliedern und Gästen beliebten Sommer Open, erstmals gesponsert von Losch Luxemburg.

Viele Mitglieder und geladene Gäste ließen an diesem Tag den Golfclub hochleben. Die Bürgermeister der benachbarten Gemeinden, der Präsident des Golfverbandes Saarland, Christoph Ringling, sowie zahlreiche Repräsentanten der befreundeten Golfclubs zählten zu den Gratulanten. Dazu kamen unzählige hochkarätige Turniere und Events, die die Golfer*innen und Gäste zu begeistern wussten.

Nun ist die Golfsaison 2022 vor wenigen Wochen gestartet und auch in diesem Jahr warten wieder unzählige Highlights auf die Clubmitglieder und Gäste. Selbstverständlich wird es auf der traumhaften Anlage wie immer eine anspruchsvolle Saison mit



vielen großartigen Turnieren und außergewöhnlichen gesellschaftlichen Events geben. Saisonhöhepunkte werden die Turniere der S-Finanzgruppe/Deka, das Einladungsturnier der Kreissparkasse Saarlouis, der Porsche Saarland Cup, Renault Alpine, „Greenburner“ und das Sommer Open, für deren Sponsoring erneut die Losch Gruppe aus Luxemburg gewonnen werden konnte, bilden.

Zudem freut ich der Golfclub über den erneuten Zuschlag für das Regionalfinale Südwest der Matchplay Turnier Serie erhalten zu haben. Selbstverständlich finden auch wieder die beliebten Turniere „Cup der Förderer“ sowie der Partnerpokal, gesponsert durch Familie Witt, statt. Das Traditionshaus Leder Spahn ist ebenfalls wieder mit von der Partie.

Auch für die Fans der 9-Loch Turniere wird wieder gesorgt sein. In der aktuellen Saison werden dort die Turnierserien „Pieper Beginner Cup“ und „Afterwork Golf Cup“ fortgesetzt.

Die Anlage in Wallerfangen-Gisingen wird auch in diesem Jahr wieder ihrem grandiosen Ruf gerecht und bietet Golfsport und Entertainment vom Feinsten!

MB, A. Schneider

Wunderschöner Parklandkurs über dem Saartal



Der Golfclub Saarbrücken e.V. als ältester Golfclub des Saarlandes, pflegt Traditionen und ist gleichzeitig jung, modern und zukunftsweisend. Wir verstehen uns als Gastgeber für Golfer und all jene, die es werden wollen, und vereinen unter unserem Dach die vielfältigen Interessen sport- und naturbegeisterter Menschen.

Seit der Gründung im Jahr 1961 wird sowohl das sportliche als auch das gesellschaftliche Miteinander groß geschrieben. Wir tun unser Möglichstes um unseren sportlich ambitionierten Spielern, als auch jungen Familien mit Kindern gerecht zu werden und bieten gemeinsam mit unseren Sponsoren zahlreiche Events und Veranstaltungen, bei denen auch noch nicht golfende Gäste immer gerne gesehen sind.

Bei unseren beliebten Days der Damen, Men's und Senioren sind Neumitglieder immer herzlich willkommen. Der herrliche, leicht hügelige Parkland Kurs mit seinem alten Baumbestand stellt auch erfahrene Spieler immer wieder vor Herausforderungen.

Nach der Runde begrüßen Sie unsere Clubgastronominnen Julia Kramer und Kirsten Schmalbach-Wegner gerne in unserem gemütlichen Clubhaus oder auf unserer Sonnenterrasse mit herrlichem Blick über das 18. Grün auf die Hügel des Saargaus.

Wir freuen uns auf Ihren Besuch.



Präsident: Torsten Trunkl
Clumanagerin: Andrea Schneider
Stellvertretender Clubmanager: Sven Klaes
Pro: Phillip A'Court
Öffnungszeiten:
 Montag von 12:00 bis 17:00 Uhr
 Dienstag – Freitag von 9:00 bis 17:00 Uhr
 Sa./So./Feiertag von 9:00 bis 16:00 Uhr

Platz:
 Herren gelb: 5971 m
 Herren blau: 5609 m
 Damen rot: 5015 m
Greenfee 18 Loch:
 DGV/VCG/Ausland ohne oder mit Hologramm in Silber:
 Mo. – Fr. 80,- € // Sa./So./Feiertag 90,- €
 DGV Mitglieder mit Hologramm in Gold:
 Mo. – Fr. 70,- € // Sa./So./Feiertag 80,- €
 Gäste in Begleitung von Mitgliedern/oder bei Wintergrüns
 (max 3x pro Kalenderjahr, danach gemäß Zeile 1 oder 2):
 Mo. – Fr. 50,- € // Sa./So./Feiertag 60,- €
 Greenfee 9 Loch: jeweils 50%
 Schüler & Studenten (mit Nachweis): 50%
 Golf-Fee Card / BMW Golf Card:
 Mo. – Fr. 42,- € // Sa./So./Feiertag 49,- €
 Partnerhotels: auf Anfrage

Übungsanlagen:
 Driving Range mit 11 überdachten Abschlagplätzen
 Chipping-, Pitching- und Puttinggreen
Rangefee: 10,- €/incl. 60 Bälle
 EC- und Kreditkarten werden akzeptiert!

Restaurant: Golfrestaurant & Bistro
 In der Saison täglich ab 11:30 Uhr
 Wintermonate Montag & Dienstag geschlossen
 Durchgehend warme Küche!

Golfclub Saarbrücken e.V.
 Oberlimberger Weg
 66798 Wallerfangen-Gisingen
 Tel: 06837 444800
 info@golfclub-saarbruecken.de

www.golfclub-saarbruecken.de

UNSER ARRANGEMENT GOLF

EMILS HOTEL *irgendwie anders!*

1 Übernachtung
inklusive reichhaltigem Vital-Frühstücksbuffet
und Benutzung unseres Fitnessraumes
3-Gang-Halbpension Menü oder Büffet

Ab **90 Euro** pro Person im Doppelzimmer
(zzgl. Greenfee)

reservierung@emilshotel.de

Luitpoldstraße 2 | 66954 Pirmasens-Winzeln | Tel: 06331 87570 | www.emilshotel.de

GOLFER ARRANGEMENT

- 1 Übernachtung inklusive reichhaltigem Vital-Frühstücksbuffet und Benutzung unserer 300m² Wellnessanlage mit Schwimmbad
- Nutzung des Fitnessraums in Emils Hotel – direkt gegenüber Hotel Kunz
- Empfangscocktail an unserer Emils Bar
- 5-Gang-Schlemmer-Menü
- zzgl. Greenfee

Ab **€ 140.-** pro Person im Doppelzimmer

K
Hotel-Restaurant
Kunz
★★★★
superior

HOTEL
RESTAURANT
WELLNESS
DAY-SPA
EMILS BAR

www.hotel-kunz.de

Bottenbacher Straße 74 · 66954 Pirmasens-Winzeln · Telefon: 06331 8750 · E-Mail: info@hotel-kunz.de

Der Golfplatz in der Biosphäre Bliesgau



Im südlichen Saarland, 20 Autominuten von der Landeshauptstadt Saarbrücken lädt der Golfclub Katharinenhof zum Golfen in der Biosphäre. 1982 wurde die Anlage zunächst als 9-Loch-Platz gebaut, im Laufe der Jahre entstand eine 18-Loch Anlage, die zum naturnahen Golfen einlädt.

Der Platz hat eine leichte Hanglage und ist Richtung Süden ausgerichtet, vom Clubhaus aus hat der Besucher einen Blick bis in die Vogesen.

Mit 5600 Meter für die Herren und 4641 Meter für die Damen ein kompakter Platz, der nicht unbedingt ein E-Card erfordert.

Der Platz verläuft teils am Waldesrand und öffnet sich nach Süden, wo es dann die typischen Streuobstwiesen sind, die die Fairways rechts und links begleiten.

In der Küche hat Zoran Petrovic wieder das Zepter übernommen, was eine gute, frische und bodenständige Auswahl garantiert. Gerne mit Einflüssen vom Mittelmeer.

Auf einer der schönsten Sonnenterrassen des Saarlandes lassen Mitglieder und Gäste sehr gerne einen schönen Golftag ausklingen.



Präsident: Erik Werny
Sekretariat: Danielle Werth
Pro: Darran Train, Mobil: 0172 7261638
aussiegolf@hotmail.de

Platz: 18 Loch
Herren: 5600 Meter
Damen: 4641 Meter
Gelb: CR 70,4 / SL 130
Rot: CR 70,0 / SL 124

Greenfee 18-Loch:
Mo. – Fr. 60,- €
Sa./So./Feiertage 80,- €

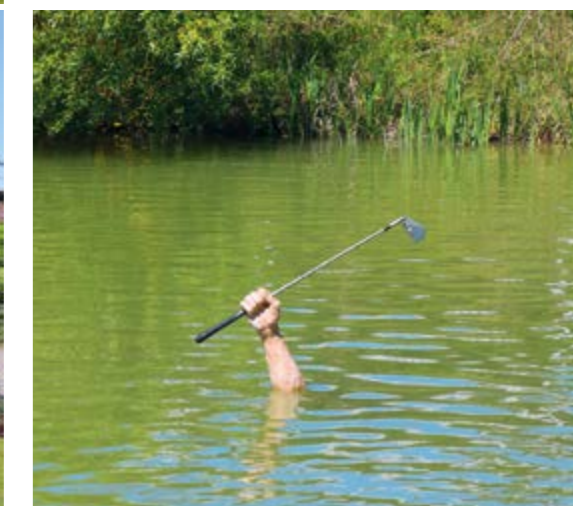
Greenfee 9-Loch:
Mo. – Fr. 35,- €
Sa./So./Feiertage 45,- €

Jugendliche: ermäßigt (Einzelheiten auf der Website)

Trainingsmöglichkeiten:
Driving Range mit 20 Abschlägen, davon 4 überdacht,
Putting Green und Pitching Area

Gastronomie:
Große Sonnenterrasse. In der Saison täglich
ab 10:00 Uhr geöffnet, Montags ab 16:00 Uhr
Tel: 06843 901834

Golfclub Katharinenhof
Katharinenhof 1
66453 Gersheim-Rubenheim
Tel: 06843 8797
verwaltung@golfclub-katharinenhof.de
www.golfclub-katharinenhof.de



Wohnmobil

Golf

So macht Golfen Spaß:
Ein Stellplatz im Grünen mit all den
Annehmlichkeiten des Golfclubs

Mit dem Wohnmobil zum Golfen nach Baden

Hier finden Golfer*innen mit Wohnmobil eine Übersicht über die Möglichkeiten für golfende Wohnmobilisten in der Region Baden. Adressen in alphabetischer Reihenfolge! Alle Informationen für Wohnmobilisten erteilen die Büros der Golfclubs und -anlagen.



Alle Infos zu den Clubs in Rheinland-Pfalz/Saarland finden Sie in Ausgabe 1-2022 oder jederzeit als Download unter: www.golfszene.online

Golfclub Bad Herrenalb-Bernbach

Der Golfclub kann keine offiziellen Stellplätze für Golfer*innen mit Wohnmobilen anbieten. Parken ist auf den ausgewiesenen Plätzen der Anlage erlaubt. Wasser- und Stromanschlüsse sind nicht vorhanden. Bei Übernachtungen bitte dringend im Sekretariat anfragen.

www.gc-bh.de, Tel: 07083 8898 und info@gc-bh.de

Der Birkenhof

Das beliebte Ausflugsziel mit Golfanlage hat keine offiziellen Stellplätze für Wohnmobilisten. Die Wohnmobile können auf Parkplätzen abgestellt werden und eine Übernachtung darin ist nur in Absprache mit dem Sekretariat möglich. Kein Wasser- und Stromanschluss. Offizielle Stellplätze sind in Planung.

www.birkenhof-kehl.de, Tel: 07851 77497 und info@birkenhof-kehl.de

Golfclub Bruchsal

Der Golfclub begrüßt Golfer mit Wohnmobilen sehr gerne, zumal der Club über einen sehr großen Parkplatz verfügt. Allerdings verfügen die Parkplätze über keinen Strom- oder Wasseranschluss, daher sind das keine offiziellen Wohnmobil-Parkplätze. Alle Fragen zum Thema Wohnmobile beantwortet das Sekretariat des Golfclubs.

www.golfclub-bruchsal.de, Tel: 07251 302270 oder info@golfclub-bruchsal.de

Drei Thermen Golf Resort Bad Bellingen

Der Golfclub kann keine Stellplätze mit Infrastruktur anbieten. Parken ist auf den dafür vorgesehenen Plätzen möglich. Bei Übernachtungen auf dem Platz wird darum gebeten, im Sekretariat des Golf Resorts nachzufragen.

www.dreithermen-golf-resort.com, Tel: 07635 824490 und info@dtgr.de

Golf-Club Freudenstadt

Der Golfclub verfügt aktuell noch über keine offiziellen Wohnmobil-Stellplätze. Es ist allerdings möglich, während und nach dem Spiel auf dem Platz zu parken. Der Golfclub weist darauf hin, dass die Parkplätze nicht für große Fahrzeuge konzipiert sind und Wohnmobile häufig die Länge der Plätze überschreitet. Es wird aktuell an einem Konzept zum Bau von Stellplätzen gearbeitet.

www.gcfreudenstadt.de, Tel: 07441 3060 und info@golfclub-freudenstadt.de

Golfclub Heidelberg-Lobfeld

Die Anlage ist für Wohnmobile bis zu einer Länge von 11 Metern geeignet. Die Stellflächen sind normale Parkplätze ohne Wasseranschluss. Drei Stellplätze verfügen über einen Stromanschluss. Alle Infos für Wohnmobilisten erteilt der Golfclub.

www.gchl.de, Tel: 06226 952110 und golf@gchl.de

Heitlinger Golf Resort

Das Golf Resort verfügt über keine ausgewiesenen Stellplätze für Wohnmobile. Die Clubleitung verweist auf die Hotels Kreuzberghof und Heitlinger Hof.

www.heitlinger-genusswelten.de/heitlinger-golf-resort
Tel: 07259 8683, info@heitlinger-golf-resort.de

Golfanlage Johannesthal

Die Golfanlage verfügt über neue moderne Wohnmobilstellplätze – oder einfach mal im großen Holzfass übernachten. Die Stellplätze befinden sich am Rande des Hofes. Für das Befahren mit Womo oder Camper gibt es keine Begrenzung in Länge bzw. Breite, wodurch auch große Wohnmobile problemlos Platz finden. Auch Wohnwagen sind herzlich willkommen. Im Preis (bitte im Golfbüro nachfragen)

ist die Strom- und Frischwasserversorgung sowie Grau- und Schmutzwasser-Entsorgung enthalten. Ebenso steht ein WC zur Verfügung. Auf Anfrage (Mehrpreis) können sanitäre Anlagen mit Dusche und WC (Privatbad) zur Verfügung gestellt werden. Außerdem steht den Gästen der „Schwitzkasten“, eine Panoramasauna mit herrlichem Weitblick zur Verfügung (Aufpreis). Eine vielfältige Gastronomie befindet sich im Umkreis.

www.johannesthal.de, Tel: 07232 809860, info@johannesthal.de

Golfclub Kaiserhöhe

Auf der Anlage gibt es bisher noch keine offiziellen Stellplätze für Wohnmobile. Während des Spiels kann das Mobil auf den Parkplätzen abgestellt werden.

www.golfclub-kaiserhoehe.de, Tel: 06297 399, info@golfclub-kaiserhoehe.de,

Golfclub Mannheim-Viernheim

Der Golfclub verfügt über keine ausgewiesenen Stellplätze. Golfer*innen können Ihre Mobile während der Verweildauer im Club abstellen. Wasser und Strom sind nicht vorhanden. Fragen beantwortet das Golfbüro.

www.gcmv.de, Tel: 06204 6070-0 und info@gcmv.de

Golfclub Markgräflerland

Auf dem Gelände gibt es keine offiziellen Wohnmobil-Stellplätze. Golfspieler*innen können Ihre Mobile auf dem Parkplatz während des Spiels abstellen. Weitere Infos erteilt der Golfclub.

www.golfclub-markgraeflerland.de, Tel: 07626 977990 und info@gc-mk.com

Golfclub Mudau

Der Golfclub stellt folgende Leistungen zur Verfügung: 20 geschotterte Wohnmobilstellplätze mit Strom, Rasenfläche (in Arbeit), Trinkwasser und Abwasser-Entsorgung und Entsorgung (noch in Arbeit). Hunde sind willkommen. Sanitärräume mit Duschen und Waschraum sind vorhanden, Stromabrechnung nach tatsächlichem Verbrauch, Brötchen können gerne für den Folgetag vorbestellt werden. Nach Corona bietet der GC Mudau auch ein Frühstücksbuffet sowie gutbürgerliche Küche, Kaffee und Kuchen an. Biergarten und Kiosk sind vorhanden. Die Anreise ist zwischen 9.00 und 20.30 Uhr möglich. Zudem werden 45 Stellplätze für Wohnmobile mit Strom sowie Ver- und Entsorgungsstation ab Mitte des Jahres fertig gestellt sein.

www.golfclub-mudau.de, Tel: 06284 8408, und info@golfclub-mudau.de

Golfclub Rheinstetten

In Rheinstetten können Wohnmobile für eine Nacht abgestellt werden. Hierfür sind Sanitärräume und Duschen auf der Golfanlage vorhanden. Eine vorherige Anmeldung ist erforderlich. Stromanschluss und Trinkwasser sind vorhanden. Abwasserentsorgung wird nicht angeboten.

www.golfclub-rheinstetten.de, 0721 5164918, info@golfclub-rheinstetten.de

Golfplatz Hofgut Scheibhardt

Es sind Stellplätze für Selbstversorger vorhanden, eine Strom- und Wasserversorgung gibt es jedoch nicht. Detaillierte Informationen dazu gibt es im Sekretariat.

www.hofgut-scheibhardt.de
Tel: 0721 867463 und sekretariat@hofgut-scheibhardt.de

Wohnmobil & Golf in Baden

Golf du Rhin

Der Golfclub kann keine offiziellen Stellplätze anbieten. Golfspieler können Ihre Wohnmobile allerdings auf dem Parkplatz abstellen, solange sie spielen.
www.golfdurhin.com, Tel: 033-3 89 832 832 und golfdurhin@golfdurhin.com

Golf International Soufflenheim

Wohnmobile sind herzlich willkommen und Golferinnen und Golfer können Ihr Fahrzeug tagsüber sehr gerne auf dem Parkplatz abstellen. Zum Übernachten empfiehlt der Club den offiziellen Stellplatz in Soufflenheim: www.campingcarpark.com
www.golfclub-souffleneheim.com,
Tel: 03 88 05 77 00, oder info@golfclub-souffleneheim.com

Golf Club St. Leon Rot

Am Golfplatz gibt es keine Möglichkeit, Wohnmobile abzustellen. Der Golfclub bittet um Anfrage im Sekretariat und empfiehlt die nächste Camping-Möglichkeit am St. Leoner-See: www.st.leoner-see.de/de/camping.html.
www.gc-slr.de, Tel. 06227 8608-0 oder info@gc-slr.de

Golfclub Tuniberg

Es gibt keine ausgewiesenen Stellplätze und es besteht auch keine Kooperation mit einem Campingplatz. Wohnmobilsten wenden sich bitte an das Golfbüro.
www.golfclub-tuniberg.de, Tel. 07664 9306-0 und info@golfclub-tuniberg.de

Golfclub Urloffen

Es sind keine offiziellen Stellplätze vorhanden. Golfspieler können ihre Wohnmobile während des Aufenthalts auf den offiziellen Parkplätzen abstellen. Überlegungen zur Erstellung von Stellplätzen befinden sich in der Planungsphase.
www.gc-urloffen.de, Tel: 07843 993240 und sekretariat@golfclub-urloffen.de

NEU dabei in Rheinland-Pfalz:

Golfanlage Lietzenhof

Auf der Golfanlage Lietzenhof finden Gäste mit dem Wohnmobil auf einem naturbelassenem Gelände 50 Meter neben dem Clubhaus ausreichend Stellfläche zum Übernachten. Selbst größere Wohnmobile bis 8 Meter Länge sind hier kein Problem. Die Standgebühr pro Übernachtung beträgt pro Tag 10,00 Euro, die Stromkostenpauschale 5,00 Euro/Nacht. Falls die Golfanlage genutzt werden möchte, wird ein Rabatt von 5,00 Euro auf das Tagesgreenfee gewährt. Die Gastronomie ist von Dienstag bis Sonntag von 10.00 Uhr bis 21.00 Uhr geöffnet. Montags ist dort Ruhetag. Die sanitären Anlagen (WC, Duschen) sind täglich von 09.00 Uhr bis 21.00 Uhr geöffnet. Eine Voranmeldung und die Buchung einer Startzeit sollte mindestens einen Tag vor Anreise erfolgen. Anmeldungen und Informationen unter: 06553 2007, info@golf-lietzenhof.de oder www.golfanlage-lietzenhof.de
Anfahrt: Lietz Kreuz 1, 54597 Burbach

Eine Übersicht über Wohnmobil-Stellplätze im Allgäu folgt in der nächsten Ausgabe Ihrer Golfszene!



wohnwagen
VOGT
Das führende Fachgeschäft seit 1962

Besuchen Sie uns auf unserer Hausmesse vom 20. – 22. Mai 2022



wohnwagen
VOGT
Das führende Fachgeschäft im Südwesten

✓ Wohnmobile ✓ Wohnwagen ✓ Camper-Vans ✓ Vermietung ✓ Werkstatt ✓ Campingzubehör ... und vieles mehr

Wohnwagen Vogt GmbH
Koblenzer und Mettlacher Straße
66115 Saarbrücken

Telefon 0681 99288-0
info@wohnwagen-vogt.de
www.wohnwagen-vogt.de



ERHÄLTlich

... in unserem Onlineshop:



www.prisos-golf.de
service@prisos-golf.de
Tel.: 0721-867560

... oder inkl. persönlichem Fitting in unseren Proshops



prisos-golf GmbH
Stuttgarter Golfclub Solitude e.V.
Schloßfeld Obermönsheim 8
71297 Mönsheim
Tel.: 07044-9110413



prisos-golf GmbH
Golfclub Mannheim-Viernheim e.V.
Alte Mannheimer Str. 5
68519 Viernheim
Tel.: 06204-9295200

Golfclub Saar-Lorraine

Der Verein für golfinteressierte Europäer



Präsident: Frank Augustin
Ansprechpartner: Andreas Griese
Öffnungszeiten: Mo – So: 9.00 – 16:00

Platz: 18- Loch mit verschiedenen Abschlägen
Herren CR 72,1 / SL 137 / Par 73
Herren CR 70,7 / SL 132 / Par 73
Damen CR 72,5 / SL 123 / Par 73
Damen CR 71,8 / SL 122 / Par 73

Greenfee 18 Loch Erwachsene:
Mo. – Fr. 45,- € / Sa./So./Feiertage 55,- €
Greenfee 18 Loch Erwachsene:
Mo. – Fr. 35,- € / Sa./So./Feiertage 45,- €

Übungsanlagen:
Driving Range, Pitch- und Putting Green, Chipping
Carts 25,- €

Gastronomie: „LE GREEN“
Di – So von 11.30 – 14.00 und 19.00 – 22.00 Uhr geöffnet
Tel: +33 3 54 85 09 28
legreen.restaurantdugolf@gmail.com

Golfclub Saar-Lorraine e.V.
1 allée du Golf
F-57200 Sarreguemines
info@golfclub-saar-lorraine.de
www.golfclub-saar-lorraine.de

Der im September 2019 gegründete, dem DGV angeschlossene, deutsche Golfclub Saar-Lorraine e.V. ist beheimatet auf dem französischen Golfplatz Golf Sarreguemines Confluences. Der Golfplatz liegt in Frankreich Lothringen, Saargemünd, Autobahnausfahrt Rouhling. Mit seiner einzigartigen Lage direkt an der deutschen Grenze zu Saarbrücken lädt er dazu ein, Golf auf unterschiedlichem Leistungsniveau zu spielen. Wir verstehen uns als europäischen Club – hier wird die Gemeinsamkeit von Deutschland und Frankreich gelebt. Ein einzigartiges Projekt, welches durch viel Engagement an Fahrt aufnimmt. Hürden, wie die Kooperation mit dem FFG und DGV, sowie die Kombination aus beiden Golf-Traditionen treiben uns an, den ersten erfolgreichen, europäischen Golfclub der Welt zu betreiben. Mit unseren Sponsoren und Partnerunternehmen aus der Grenzregion richten wir gemeinsam Turniere aus und streben nachhaltige Partnerschaften an, die die Verbindung zwischen Frankreich und Deutschland fördern. Wir verfolgen einen sportlich orientierten Spielbetrieb und haben im DGV zwei Damenmannschaften (AK30 und AK50) sowie drei Herrenmannschaft (AK30, AK 50, AK65) gemeldet.



Golfclub am Donnersberg – Vorstandswahlen 2022:

Michael Tschöpke zum neuen Präsidenten gewählt

10 Jahre Amtszeit mit Happy End - Golfclub dankt Dr. Werner Prätorius und seinem Team



Der Neue Vorstand des
Golfclub am Donnersberg:

Präsident
Michael Tschöpke

Vizepräsident und Schatzmeister
Roland Scheen

Spielführer
Hans Peter Hain

Jugendförderung
Benjamin Blumhofer

Öffentlichkeitsarbeit und
Mitgliederentwicklung
Frauke Häußer



Dr. Werner Prätorius (2. von rechts) mit seinem alten Vorstand

„Der eine wartet, dass die Zeit sich wandelt,
der andere packt an und handelt“.

Präsident Dr. Werner Prätorius und sein Team haben in ihrer 10-jährigen Amtszeit sehr viel angepackt, erfolgreich verhandelt und gehandelt. Gemeinsam sind sie neue Wege gegangen, sie haben tatkräftig und unermüdlich gewirkt und vieles für den Golfclub zum Besseren gestaltet. Nun war es jedoch an der Zeit, das Zepter aus der Hand zu geben.

In einer sehr harmonisch verlaufenden Jahreshauptversammlung übergaben Dr. Werner Prätorius und seine Vorstandskollegen die Geschäfte an den frisch gewählten Nachfolger und Präsidenten Michael Tschöpke und dessen Team. Michael Tschöpke würdigte unter kräftigem und langanhaltendem Applaus der zahlreich anwesenden Mitglieder die Tätigkeit des bisherigen Vorstandes. Als besondere Anerkennung für sein außerordentliches Engagement zum Wohle unseres Clubs wurde in der Versammlung einstimmig beschlossen, Herrn Dr. Werner Prätorius die Ehrenmitgliedschaft zu verleihen.

Einigkeit herrschte darüber, dass der GC am Donnersberg eine der schönsten Golfanlagen der Region besitzt – dies bestätigen unter anderem über 100 neue Mitgliedschaften.

Michael Tschöpke versprach, mit seinem Team auf jeden Fall die konsequent freundschaftliche und familiäre Ausrichtung des Clubs weiterzuführen. Ansonsten darf man gespannt sein, mit welchen neuen Ideen und Wegen das jetzige Team den Club weiter voranbringen und das Clubleben gestalten wird.

Nach wie vor werden Einsteigerkurse angeboten. Alle, die sich für den Sport mit dem kleinen weißen Ball interessieren, spontan mal reinschnuppern möchten oder Fragen dazu haben, können sich jederzeit gerne an das Sekretariat wenden.

Telefon: 06357 96094

Hier macht das Golfspielen richtig viel Spaß!



Am Südhang des Donnersberges liegt unser 18-Loch-Championship Golf Course. Der 67 Hektar große Platz fügt sich harmonisch in die herrliche Landschaft des Pfälzer Berglandes ein. Auch deshalb zählt er zu den Schönsten und Besten der Region.

Wir lieben den Golfsport. Sie werden es spüren!

Unser sportlich ambitionierter Platz in einer traumhaften Landschaft ist bei Golferinnen und Golfer aller Handicap-Klassen sehr beliebt. Großzügig angelegte Abschläge mit herrlichem Blick über den Pfälzerwald, erstklassig gepflegte immergrüne Fairways sowie große, anspruchsvolle Greens, elf Teiche und ein Bachlauf lassen das Spiel zu einem besonderen Erlebnis werden. Faire und abwechslungsreich konzipierte Spielbahnen versprechen eine außergewöhnliche Golfrunde. Besonders schön spielt sich Loch 15, ein Par 3 mit stark erhöhtem Abschlag und einer Länge von 145 m. Allerdings hat der das Grün schützende Teich davor schon so manchen Ball geschluckt. Einen wunderschönen Panoramablick bietet Ihnen der erhöhte Abschlag der Bahn 17. Das Fairway wird beidseitig von weitläufig angelegten Teichen flankiert, was „Wasserscheue“ vor so manche Herausforderung stellt. Die miteinander verbundenen Teiche bieten die Möglichkeit, die Flächen auch über lange Trockenperioden hinweg zu bewässern. Für einen Golfplatz wohl einzigartig ist das Keltengrab an Bahn 10.

NEU: Hunde an der Leine (unter der Woche mit Anmeldung) erlaubt!

Greenfee-Spieler und Gäste sind herzlich willkommen!

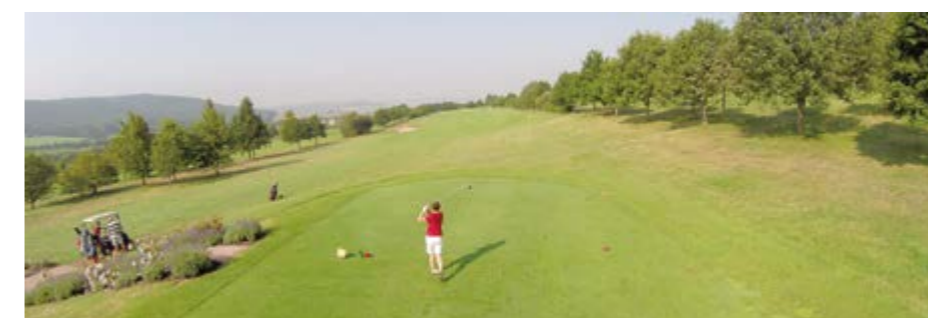
Wir freuen uns auf Ihren Besuch. Sie erreichen uns über die A 63. Von den beiden Abfahrten „Winweiler“ und „Dreisen/Göllheim“ sind es nur noch wenige Minuten. Der Golfclub ist auch ein attraktives Ziel für einen Kurzurlaub in der Pfalz – sprechen Sie unser Sekretariat an.

Kulinarisches für Golfer und Gäste

Ein „Muss“ nach einer schönen Runde ist der Besuch unseres Landgasthauses Röderhof. Unser Gastronom verwöhnt Sie mit leckeren Speisen und Getränken – selbstverständlich auch Weinen aus der Region.

Werden Sie Mitglied bei uns!

Wir leben einen familiären Umgang miteinander! Neueinsteiger, Wiedereinsteiger und Golfer, die einen attraktiven Club mit günstigen Beiträgen suchen, sind bei uns richtig. Wir bieten Ihnen eine wunderschöne, top gepflegte Golfanlage, ein freundschaftliches Clubleben und die Möglichkeit auf acht Partnergolfplätzen in der Region zu einem stark reduzierten Greenfee zu golfen. Wir informieren Sie gerne.



Präsident: Dr. Werner Prätorius

Clubmanagerin: Ulrike Körper

Sekretariat: Simone Sichau

Juniormanager: Sven Bauer

Golf-Pro: Josh Trunkfield, PGA-Professional
Mobil: 0152 37815622
josh@jtgolf.de

Saison: Saison ist von März bis November,
geöffnet ist ganzjährig

Platz: 18-Loch
Herren (gelb) 6.048 m / CR 72,8 / SL 136 / Par 72
Damen (rot) 5.276 m / CR 74,5 / SL 131 / Par 72

Greenfee:
Mo. – Fr. 60,- €
Sa./So./Feiertage 75,- €

Schüler- u. Studentenermäßigung

VcG-,DGV-Mitglieder mit „R“, „vS“ oder ohne
Kennzeichnung zahlen 20,- € Aufschlag

Gäste: sind herzlich willkommen!
Platzreife auf 18-Loch-Platz
Clubausweis mit eingetragener Vorgabe

Sonstiges:
Pro-Shop: ja
Trolley/E-Trolley: ja / Golf-Cart: ja
Mitgliederaufnahme: ja
Schnupper-Angebote: ja

Gastronomie: Landgasthaus Röderhof
Gani Ince
Tel: 06357 509166
Öffnungszeiten: Di. – Sa: 11 – 22 Uhr
So. & Feiertage: 10 – 21 Uhr

Golfclub am Donnersberg e. V.
Röderhof 3 b
67725 Börrstadt

Tel: +49 6357 96094
Fax: +49 6357 1430
info@golfamdonnersberg.de

www.gcdonnersberg.de



G9 GOLF SPEZIAL RHEIN-PFALZ-SAAR



Golfclub Nahetal e.V.
Tel. 06708 2145



GC am Donnersberg
Tel. 06357 96094



GC Stromberg
Tel. 06724 600700



GC Barbarossa
Tel. 06374 994633



GC Katharinenhof e.V.
Tel. 06843 8797



G'C'R
GC Rheinhessen
Tel. 06701 20080



Erster Golfclub Westpfalz
Schwarzbachtal e.V.
EG Westpfalz
Tel. 06336 6442



GC Saarbrücken
Tel. 06837 444800



GOLFCLUB
WORMS
1978
Tel. 06246 907226

9-Loch Anlage
Preise für 18 Loch:
Montag bis Freitag: 30,- €
Sa./So. & Feiertage: 40,- €

Partnerschaftsabkommen

zwischen den Golfclubs: GC Nahetal, GC Rheinhessen, GC Barbarossa, GC am Donnersberg, GC Stromberg, EG Westpfalz, GC Katharinenhof, GC Worms und GC Saarbrücken.

Die 9 Golfclubs bieten ihren Mitgliedern ein sehr attraktives Angebot, um neben ihrem Heimatplatz auch andere Golfanlagen in der näheren Umgebung zu nutzen.

Spielberechtigte Mitglieder der Partnerclubs können zu besonders günstigen Greenfees bei allen acht Golfclubs spielen – sie zahlen nach telefonischer Voranmeldung:

Montag bis Freitag: 30,- €
Sa./So. & Feiertage: 60,- €

Weitere Auskunft erhalten Sie in Ihrem Sekretariat
Wir freuen uns auf Ihren Besuch!

Golfen im Paradies



50
Jahre
1971-2021



Präsident: Horst Weyand
Clubmanager: Manfred Rapp
Sekretariat: Steffen Bumke
Golf-Head-Pro: Christian Rusch
Tel: 0176 80023047

Platz: 18-Loch Meisterschafts-Course
Herren: 6010 m / CR 71,7 / SL 140
Damen: 5509 m / CR 72,8 / SL 129

Greenfee: 18 Loch
Sommergrün:
Mo. – Fr. 60,- €
Sa./So./Feiertage 70,- €
Wintergrün 30,- €

Jugendliche und Studenten:
bis 27 J. – 50% Ermäßigung

Gäste sind herzlich Willkommen, Anmeldung erforderlich

Partnerschaftsabkommen zwischen den Golfclubs
GC Nahetal, GC am Donnersberg, GC Katharinenhof,
GC Rheinhessen, GC Barbarossa, GC Stromberg,
EG Westpfalz und GC Worms: vergünstigte Greenfee's
von Mo. – Fr. 30,- € / Sa./So./Feiertage € 60,00.

Greenfee-Rabatt 10,- € auf die jew. gültigen Greenfee's:
GC Edelstein, GC Hahn, GC Jakobsberg, GC Mommenheim,
Golf & Health Club Maasberg, Mainzer GC

„Herrennachmittag im GCN“ Mittwochs, Startgebühr
inkl. Greenfee, vorgabenwirksam, Kanonenstart 14 Uhr,
Gäste 35,- €

» **viele weitere offene Turniere**, siehe hierzu
Wettspielkalender auf der GCN Homepage

Gastronomie: Restaurant Drei Buchen
Carsten Daniel Müller, Tel: 06708 660766

Golfclub Nahetal e.V. Drei Buchen
55583 Bad Kreuznach
Stadtteil Bad Münster a.St./Ebernburg

Tel: 06708 2145
Fax: 06708 1731
info@golfclub-nahetal.de

www.golfclub-nahetal.de

Sport, Natur und Leidenschaft. Der Meisterschaftsplatz des Golfclub Nahetal in Bad Kreuznach/Bad Münster am Stein Ebernburg ist eine echte Herausforderung für jeden Golfer – ein Highlight im „Milden Westen“.

Dem Erreichen des Paradieses werden allgemein einige Hürden vorangestellt. Das muss wohl so sein, denn sonst könnte jeder ohne Anstrengung auf die schönen Seiten des Lebens gelangen. Im Falle des Golfclub Nahetal ist das nicht anders. Wer Gelüste verspürt, die wirklich anspruchsvolle Anlage zu erkunden, sollte am besten den Empfehlungen seines Navis folgen. Als grobe Orientierungshilfe nennen wir das Bäderdreieck Bad Kreuznach, Bad Münster a. St./Ebernburg, Bad Sobernheim in Rheinland Pfalz

Zur Anlage selbst: Ganz ungewöhnlich und heute kaum noch denkbar – fast alle Bahnen sind von erfrischendem Waldbestand gesäumt. Das Gelände präsentiert sich munter modulierte. Eine deutliche Erinnerung daran, dass hier ernsthaft Sport getrieben wird.

Keine Bahn gleicht der anderen. Bunker, Wasserhindernisse und Biotope sind gekonnt und fair integriert. Die Fairways sind teils von schlankem Design. Gerades, kluges Spiel bringt hier deutliche Vorteile. Vielfach wird die erste Runde im Nahetal als echte Herausforderung beschrieben. Vielleicht ist das der Grund, warum die meisten Golfer gern wiederkommen. Die Redakteure des Golf-Magazins wählen den Golfclub Nahetal seit Jahren zu den TOP 50 der besten Plätzen in Deutschland. Daran haben Clubatmosphäre und erstklassige Gastronomie einen deutlichen Anteil. Wer auf ein kultiviertes Umfeld Wert legt, dem wird die Nahe Region gefallen. Eine lange Bädertradition, moderne Gesundheits- und Wellnessrichtungen bieten, neben dem Golfspiel, ideale Voraussetzungen für einen entspannenden Kurztrip.

Egal, mit welchem Ergebnis Sie diesen Platz verlassen – Ihr Spiel bleibt Ihnen in jedem Fall unvergesslich. Denn wer braucht den Applaus eines großen Publikums, wenn ihm die größte Steilwand diesseits der Alpen als Kulisse dient? Der Rotenfels bietet fraglos den spektakulärsten Anblick auf der Anlage des Golfclub Nahetal – doch er ist beileibe nicht der einzige, der den Spieler überwältigt. Kein Wunder – dass der Deutsche Golfverband gerne bedeutende Turniere im „Milden Westen“ des Nahetals austragen lässt.

Herzlich willkommen im Golfclub Nahetal, wir freuen uns auf Sie!
Manfred Rapp, Clubmanager

„Jede Spielbahn überzeugt mit eigenständiger Charakteristik, herrlichen Ausblicken und das anspruchsvolle Platzdesign wird auch Sie begeistern“



YOGA GOLF



© Fotos: Michael Schellhorn

Mit einer ganzheitlichen Yogapraxis den Golfschwung verbessern – Johanna Specht, zertifizierte 200 h AYI® Inspired Ashtanga Yoga Lehrerin und Golferin am Golfclub zu Gut Ludwigsberg, gibt Dir in dieser Serie Tipps, wie Du mit leichten Yogasequenzen flexibler und mobilisierter in die Golfsaison starten kannst.

Für gute Golfer sind Flexibilität, Mobilität, Kraft und Ausdauer das A & O. Yoga bedeutet Verbindung - Verbindung zwischen Körper, Geist und Seele. Vor allem Körper und Geist werden auch auf dem Golfplatz angesprochen: Die Bewegungsabläufe und der meditative Aspekt im Kampf mit dir selbst auf dem Platz. Yoga stellt die ideale und vor allem ganzheitliche Ergänzung dar, um auf dem Platz beste Leistung zu erbringen und die einseitige Belastung im Golfsport auszugleichen. In der Serie Yoga & Golf möchte Johanna Specht Ihre Erfahrung auf dem Platz und auf der Matte verbinden und einfache Yoga-Sequenzen vorstellen, die für eine bessere Golftechnik hilfreich sind. Um die gewählten Sequenzen perfekt auf Golfer abzustimmen hat Johanna Specht den erfahrenen PGA-Pro Johnny Biddle um seine Golfexpertise gebeten.

WARUM IST YOGA GUT FÜR GOLFER?

In der ersten Ausgabe der Serie Yoga & Golf wurden die Vorteile von Yoga für Golfer bereits im Detail beschrieben. Zusammengefasst profitieren Golfer durch eine regelmäßige Yogapraxis von:

- Verbesserung der Drehbewegung durch Mobilisierung der Wirbelsäule
- Beweglichkeit und Stärkung im unteren Rücken
- Fester Stand und stabile Endphase durch eine bessere Balance
- Ausgeglichenheit, Fokus und mentale Stärke durch Atemtechniken und Meditation
- Vorbeugen von Verletzungen durch einseitige Belastung

In dieser Ausgabe ist der Fokus darauf gelegt, wie mit Yoga gezielt der Rücken gestärkt, stabilisiert und auch mobilisiert werden kann. Johnny Biddle bestätigt, dass „ein starker Rumpf für mehr Stabilität im Schwung und Power sorgt.“

Es werden die Asanas Sukasana, Marjaryasana/Bitilasana und der Drehsitz vorgestellt. Es wird empfohlen, vor der Runde ca. 15 Minuten regelmäßige Yogapraxis in den Alltag einzubauen. Einige der Übungen lassen sich sogar auf der Driving Range im Stehen ausführen. Für die Übungen ist es empfehlenswert, einen gleichmäßigen und ruhigen Atem mit den Bewegungen zu synchronisieren, denn eine ausgeglichene Atmung wirkt beruhigend auf das parasympathische Nervensystem, senkt den Puls und den Blutdruck und reduziert Stress. Dieser Effekt der Entspannung bringt mehr Gelassenheit und mentale Stärke auf die Golfrunde. Viel Freude beim ausprobieren!

1 SUKASANA (VARIATION) – EINFACHER SITZ MIT SEITLICHER DEHNUNG (SIEHE TITELBILD)

Ausgangspunkt ist Dein bequemer, kreuzbeiniger Sitz.

1. Mit dem Einatmen hebst du Deinen rechten Arm nach oben.
2. Mit der Ausatmung beugst Du Dich mit geradem Rücken auf Deine linke Seite.
3. Deine linke Hand erdest du links neben Dir.
4. Dein Blick geht nach oben in Deine rechte Hand.
5. Spür hier die Dehnung in Deiner Flanke und bleibe für ca. 5 Atemzüge in dieser Position.
6. Wechsle anschließend die Seite.

Tipp: Diese Übung lässt sich auch sehr effektiv im Stehen durchführen!

Anmerkung: Die folgenden Übungen sind für Anfänger und Fortgeschrittene geeignet. Es ist wichtig, dass es sich gut anfühlt und während der Durchführung keine Schmerzen entstehen. Solltest Du gesundheitliche Probleme haben, sprich bitte vorab mit Deinem behandelnden Arzt.

Golfszene-Serie

2 MARJARYASANA UND BITILASANA – KATZE - KUH



Komme für „Katze-Kuh“ nun in einen neutralen Vierfüßlerstand. Deine Knie sind unter Deiner Hüfte und Deine Hände sind unter Deinen Schultern. Deine Finger sind schön aufgefächert und gleichmäßig auf der Matte verteilt. Du kannst wahlweise deine Zehen aufstellen oder den Fußspann auflegen.

1. Nun komme mit dem Einatmen in ein sanft geführtes Hohlkreuz (Rückbeuge) und hebe den Blick für die „Kuh“ (Foto links).

2. Mit dem Ausatmen ziehst Du Dein Kinn Richtung Brust, machst den Rücken ganz rund und drückst Dich aktiv mit den Händen nach oben für die Katze (Foto Mitte).
3. Fließe im Wechsel durch Katze und Kuh und achte auf Deine gleichmäßige Atmung.

Modifikation:

Für eine kleine Steigerung kannst du in der Katze leicht Deine Knie von der Matte heben und kurzhalten. So stärkst du gleichzeitig Deine Rumpfmuskulatur für einen stabileren Stand! (rechtes Foto)

3 PARIVRITA SUKHASANA – TWIST IM SCHNEIDERSITZ



Auch im Drehsitz kommst Du in einen kreuzbeinigen, bequemen und aufrechten Sitz. Erde Deine Sitzbeinhöcker und lege deine Hände auf die Knie. Um Deine Knie zu entlasten kannst Du dich wieder auf ein Kissen oder eine gefaltete Decke setzen.

1. Nimm mit dem Einatmen die Hände nach oben über Deinen Kopf und mach dich lang.
2. Rotiere nun zu Deiner rechten Seite und klemme Deine linke Hand an Dein rechtes Knie.
3. Dein rechter Arm kommt hinter Deinem Rücken zum Boden.
4. Dein Blick geht hinter die rechte Schulter.

5. Deine Schultern sind entspannt.
6. Nun richte Deine Wirbelsäule mit jedem Einatmen auf und versuche im Ausatmen etwas weiter in die Rotation zu gehen.
7. Halte 5 Atemzüge und wechsle über die Mitte die Seite.
8. Greife nun mit Deiner rechten Hand an Dein linkes Knie und schau hinter Deine linke Schulter.
9. Halte auch hier wieder 5 Atemzüge und komm langsam wieder zurück zur Mitte.
10. Wiederhole diese Übung 5 bis 10-mal auf jeder Seite und finde einen gleichmäßigen Atemrhythmus.

SPONSOREN

- Yogahose: Ambiletics
- Sustainable Yoga
- & Activewear
- Yogamatte: Lotuscrafts

ÜBER JOHANNA SPECHT – „GOLFEN WAR ZUERST DA, DANN KAM YOGA DAZU“

Johanna Specht ist seit 2020 zertifizierte Yogalehrerin AYI® 200hr bei Dr. Ronald Steiner. Sie verbindet die traditionellen Techniken des Yoga mit Erkenntnissen aus Medizin, Bewegungslehre und Forschung. Außerdem ist sie bereits seit 2010 Golferin. Die Erkenntnisse aus beiden Sportarten wendet sie regelmäßig in Ihrer Freizeit an. Ihre Motivation ist es, mit einer regelmäßigen Yogapraxis den Golfern zu mehr Flexibilität, Stabilität und Mobilität zu verhelfen. Außerdem sollen regel-

mäßige Übungen helfen, gezielt Verletzungen vorzubeugen. Dabei gehört zu Yoga weit mehr als nur die Bewegung. Auch die Meditation und die Atmung sind wichtige Bestandteile von Yoga.

Sie möchten in Ihrer Golfschule (virtuelle) Yogakurse anbieten oder einen Golfkurs mit Yoga perfekt ergänzen? Kontaktieren Sie Johanna Specht unter johannaspocht@t-online.de oder auf Instagram: [joanespe](https://www.instagram.com/joanespe)

PERFEKTE AUSZEIT MIT GOLF & WELLNESS!

Jetzt neu:

Hoteleigener Golfpark Bostalsee ab 2022 mit 18 Loch!

Inmitten reizvoller Landschaft nur fünf Kilometer vom Hotel entfernt!



Seezeit
Lodge

HOTEL & SPA

AM BOSTALSEE 1 66625 GONNESWEILER
T. +49 (0)6852 80 98 0 F +49 (0)6852 80 98 333
MAIL@SEEZEITLODGE.DE WWW.SEEZEITLODGE.DE

SEEZEITLODGE HOTEL GMBH
GESCHÄFTSFÜHRER: KATHRIN SERSCH, CHRISTIAN SERSCH
AM BOSTALSEE 1 66625 GONNESWEILER

Golfpark Bostalsee

Herzlich willkommen im
Golfpark mit Indoor-Anlage



**GOLFPARK
BOSTALSEE**

Präsident: Gottfried Hares
Manager: Laurentius Ludwig & Christoph Schmitt
Öffnungszeiten: Golf-Büro & Golf-Shop
Mo. – So. / April-Oktober: 9-18 Uhr
Mo. – So. / November-März: 10-15 Uhr
Witterungsbedingte Änderungen möglich

Platz: 18-Loch Golfanlage auf 55ha
Herren: 5448 m / CR 72.1 / SL 125 / Par 71
Damen: 4605 m / CR 70.8 / SL 125 / Par 71

Greenfee:
18-Loch: Mo.-Fr.: 50,-€ / Sa./So./Feiertage 60,-€
9-Loch: Mo.-Fr.: 30,-€ / Sa./So./Feiertage 35,-€
Driving-Range: 5€ (Tages-Fee)
9-Loch Kurzplatz: 15€ (Tages-Fee) Kinder und Jugendliche bis 18 Jahre spielen auf dem Kurzplatz kostenfrei

Gäste: Gäste sind herzlich Willkommen. Startzeiten erforderlich. Erforderl. HCPI: 54. VcG Mitglieder Willkommen

Übungsanlagen: Driving-Range mit 11 überdachten Abschlagsplätzen, Putting- & Chipping Areal sowie ein öffentlicher 9-Loch Kurzplatz. Indoor-Anlage: Ein ganzjähriges Golfvergnügen, völlig Witterungsunabhängig
Equipment: Leihschläger, Carts, Trolleys vorhanden.
EC-/Kreditkarte wird akzeptiert

Golfakademie: PGA Professional Christian A. Müller
Schnupperkurse: 1. Mai / 7. Mai / 26. Juni / 16. Juli / 25. Juli – jeweils von 10 bis 13 Uhr

Gastronomie: No.10 Bistro am Golfpark Bostalsee
Öffnungszeiten: Mo-So: 11-21 Uhr / Tel. 06852 802269
April-November: Witterungsbed. Änderungen möglich

Wohnmobilst.: Vorhanden (ohne Stromanschluss)

Golfpark Bostalsee GmbH
Heidehof 3
D-66625 Nohfelden-Eisen
Tel: 06852 991470
info@golfpark-bostalsee.de

www.golfpark-bostalsee.de

In der reizvollen Naturlandschaft nahe des Bostalsees liegt die 18 Loch Golfanlage. im Sankt Wendeler Land, rund fünf Kilometer vom größten Freizeitsee Südwestdeutschlands entfernt und in unmittelbarer Nachbarschaft zum Nationalpark Hunsrück-Hochwald. Auf 55 Hektar hügeligem Wald und vielen Wiesen findet der Golfclub einen spieltechnisch anspruchsvollen 18 Loch Golfplatz mit modernem Clubhaus, einen 9 Loch Kurzplatz, Driving Range, Putting- und Chipping Areal, Indoor-Golfanlage sowie einer Golf-Akademie für Jung und Alt vor.

„Wir sind bemüht, im Golfpark Bostalsee qualitativ auf Augenhöhe mit anderen Clubs zu sein und möchten stets die Erwartungen unserer Mitglieder und Gäste übertreffen“, so Präsident Gottfried Hares.

Ein besonderes Highlight ist die Indoor-Anlage, die jeglichen Witterungsbedingungen trotz. Auf einem Golfsimulator der neuesten Art können die Golfer viele bekannte Golfplätze, wie z.B. Pebble Beach oder auch den Carnoustie Golfclub, in Echtbildqualität spielen.

Das besonders harmonische und aktive Clubleben im Golfpark Bostalsee liegt nicht nur den Clubmanagern und Geschäftsführern Ludwig und Schmitt am Herzen, sondern auch der ständig wachsenden Mitgliedschaft. Mit steigender Attraktivität erwartet der Golfclub weiter regen Zuwachs. Ein besonderes Augenmerk liegt hier vor allem darauf, die erfolgreiche Jugendarbeit fortzusetzen und damit auch in Zukunft möglichst viele Jugendliche für den Golfsport zu begeistern.

Charakteristisch für den Golfplatz sind die unglaublich ruhige Landschaft des angrenzenden Nationalparks und der Wechsel zwischen friedlicher Atmosphäre und spielerischer Herausforderung.

Bei dem Umbau von 2020-2021 entstanden neun neue und neun komplett überarbeitete Spielbahnen die sich an Obstbäumen, Bachläufen, kleinen Seen und kreativ präparierten Hindernissen harmonisch in die Landschaft einfügen.

Der offiziellen Eröffnung im Mai 2022 fiebern nun von Vorstand, über Clubmanagement, Greenkeeper, Gäste aber natürlich vor allem die Mitglieder, entgegen.

Wir freuen uns auf ihren Besuch im rundum erneuerten Golfpark Bostalsee.

WEIHERHOF
APPARTEMENTS

WILKOMMEN bei Freunden!

In den Weihern 21 66687 Wadern-Nunkirchen Tel.: +49(0)68 74-985940 info@weiherhof-appartements.com
www.weiherhof-appartements.com

GOLFSZENE
Rheinland-Pfalz / Saarland

IMPRESSUM

Herausgeber:
Karlheinz Bayer Verlagsservice
Erzkopfstraße 26, 75181 Pforzheim
Tel: 072 31 / 78 90 77, Mobil: 01 70 / 274 48 08, kahabayer@t-online.de

Verteiler:
Golfclubs, Golfshops und Golfhotels in Rheinland-Pfalz, Saarland und in Teilen von Hessen und Nordbaden, Anzeigenkunden, Orthopäden, Physiotherapeuten und exclusive Hairstyle

Mediengestaltung:
Susanne Ziegler, www.szconcept.de

Redaktion: M. Bayer

Koordination und Anzeigen: Karlheinz Bayer

Erscheinungsweise: 4x jährlich

© **Fotos:** Titelbild: stock.adobe.com
News und Golfclub-Portraits: Copyright und Rechte bei den jeweiligen Clubs / bzw. beim Golfverband Rheinland-Pfalz/Saarland e.V.

Besuchen sie uns auf facebook

Mehr als nur ein Golfplatz!



Der Golfplatz. 27 Löcher, im nördlichen Saarland, bieten Spielvergnügen auf hohem sportlichen Niveau. Höchste Qualitätsansprüche entwickeln das Resort zu einer Topadresse in Sachen Golf.

Das Restaurant. Frisches aus der Region und abwechslungsreiche Gerichte sind sowohl im täglichen Betrieb als auch bei großen Veranstaltungen eine ständige Herausforderung für die exzellente Küche. Auch Nichtgolfer sind jederzeit herzlich willkommen.

Die Apartments im Golfpark Weiherhof bieten Erholung inmitten der Natur, fernab der Hektik des Alltags mit direkter Anbindung zum Golfplatz und der Gastronomie. Insgesamt stehen derzeit 16 Apartments zur Verfügung.



- 27-Loch-Anlage
- Moderne Apartments
- Hervorragendes Restaurant
- Indoor-Golfanlage mit Simulator
- Drivingrange mit Flutlicht

Präsident: Horst Wintrich
Professionals: Sergio Prior (PGA), Colin Coughlan (PGA)

Platz: 27-Löcher
Greenfee:
Mo. – Fr. 60,- € / Sa./So./Feiertag 70,- €

Übungsanlagen:
Drivingrange mit Rasenabschlagplätzen, 7 Plätze überdacht, Chipping-, Pitching- und Puttinggreen Rangeefee 5,- €, Flutlicht, Indoorhalle mit Simulator und SAM Puttlab

Gastronomie: Restaurant Weiherhof
Tel: +49 6874 18698-18
www.restaurant-weiherhof.de

Golfpark Weiherhof
In den Weihern 21
D-66687 Wadern-Nunkirchen
Tel: + 49 6874 18698-0
info@golfpark-weiherhof.com
www.golfpark-weiherhof.com

Weiherhof Apartments
Tel: + 49 6874 985940
Mobil: + 49 1627335280
info@weiherhof-appartements.com
www.weiherhof-appartements.com



Golfclub Domtal Mommenheim

Endlich wieder ein offizielles Angolfen

Der GCDM konnte viele Neugolfer zum Auftakt in die Golfsaison 2022 begrüßen



Das Siegerteam: M. Saar, L. Saathoff, A. Herovi, N. Heinz (von links)

Nach zwei Jahren pandemiebedingtem Ausfall des Turniers war es am Oster-Sonntag (17. April 2022) endlich wieder soweit: Im Golfclub Domtal Mommenheim fand das traditionelle Angolfen als Oster-Scramble statt. Nach typischem Aprilwetter in den vorausgegangenen Wochen präsentierte sich der Golfplatz an Ostern unter blauem Himmel in wundervollen zarten Frühlingsfarben. Während sich die Teams am Frühstücksbuffet bedienen konnten, wurden bereits die traditionellen Ostereier und Schokoladenhasen an den Tees, Fairways und Grüns verteilt.

92 Spielerinnen und Spieler begannen das Turnier um 11.00 Uhr bzw. um 11.10 Uhr im Texas-Scramble mit Kanonenstart. Die Organisatoren hatten sich über das starke Teilnehmerfeld sehr gefreut – dafür hatte sich ihre Mühe gelohnt. Um den Spaßfaktor zu erhöhen, waren Wunschflights zugelassen. Der Golfclub stellte dabei fest, dass in diesem Jahr besonders viele Neugolfer*innen beim Angolfen begrüßt werden konnten. Während der Pandemie hatten viele jüngere Menschen auch in Mommenheim Golf als perfekten Outdoorsport entdeckt.

Beim Angolfen hat ein junges Team um Flightcaptain Niclas Heinz die beste Runde gespielt und freute sich wie die „alten Hasen“ auf dem Platz über jeden Zwischenerfolg (siehe Fotos).



Die Freude am gemeinsamen Spiel stand in Mommenheim wieder im Vordergrund und so erhielten alle neun Siegerteams die gleiche Belohnung (GCDM-Gutscheine und Sekt). Beim gemeinsamen Abendessen nach der Siegerehrung wurden in gelöster Atmosphäre noch viele Pläne für die gemeinsame Golfsaison 2022 geschmiedet.

© Fotos/Text: H. Kiene

Spiele deinen Tag



Unsere wunderschöne Par 73 18-Loch-Golfanlage mit reizvoller Weinbergkulisse verfügt über einen außergewöhnlichen Charme und ein herausragendes Platzdesign. Die architektonische Federführung der bekannten Gebrüder Heinz zeichnet sich durch strategisch platzierte Bunker- und Wasserhindernisse sowie gut verteidigte Grüns aus.

Ein rundum gelungener Platz, welcher immer wieder den modernsten architektonischen Anforderungen angepasst wird. Die Grüns sind Sommer wie Winter top gepflegt und ungewöhnlich schnell, was über Mommenheim hinaus bekannt ist. Wintergrüns sind im GC Domtal Mommenheim aufgrund des milden Klimas ein Fremdwort. Die Spielbahnen bieten einen faszinierenden Blick auf die rheinhessischen Weinberge, für den sich ein kurzes Innehalten lohnt.



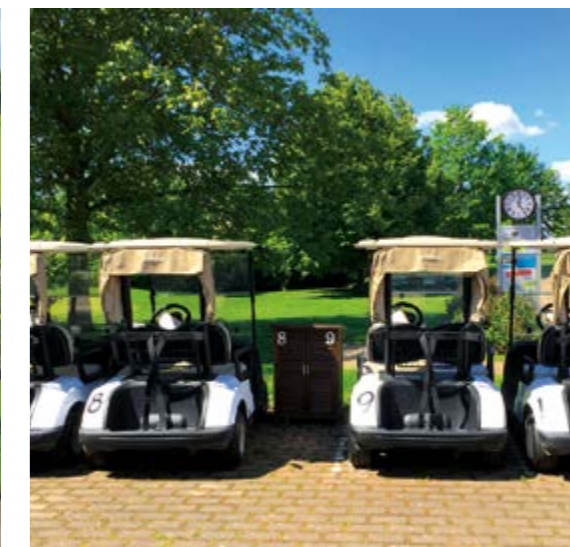
Präsident: Christian Gallois
Geschäftsführer: Siegfried Heinz
Clubmanager: Elke Heinz
Sekretariat: Johanna Kreuzburg, Doreen Koch, Bärbel Scheibl
Pros: Timo Heinz und Dominic Schwalbach

Saison: ganzjährig
Platz: 18 Loch
Herren: 6.251m / CR 73,4 / SL 137 / Par 73
Damen: 5.334m / CR 73,9 / SL 125 / Par 73

Greenfee:
 Mo. – Fr. 50,- €
 Sa./So./Feiertage 65,- €
Gäste herzlich willkommen!

Unsere neuen Mitgliedschaftsmodelle – unschlagbar in Preis & Leistung –
Bei uns ist Mitglied werden sympathisch und unkompliziert, mit passenden Angeboten für alle!
 » www.gc-dm.de

Golfclub Domtal Mommenheim
 Am Golfplatz 1
 55278 Mommenheim
 Tel: 06138 92020
 info@gc-dm.de
www.gc-dm.de



AUTOMOWER® EPOS

Einfach effektiv für einen besseren Rasen



Copyright © 2022 Husqvarna AB (publ). Alle Rechte vorbehalten.

Rasenpflege zum Quadratmeterpreis! Kein Investment

Übergeben Sie die zeitaufwändige Rasenpflege an die professionellen Automower® und sparen Sie sich dadurch Zeit, die Sie für andere Aufgaben nutzen können. Durch den Einsatz mehrerer Automower® können Sie große Flächen wie z. B. Fairways mähen. Nutzen Sie unsere Automower® PRO zu günstigen monatlichen Raten*. Husqvarna kümmert sich gemeinsam mit seinen Service-Partnern um alles, vom Messerwechsel bis zur Winterwartung – alles inklusive. Die niedrigen Monatsraten und mehr freie Zeit eröffnen Ihnen neue Spielräume für andere Aufgaben.

Erfahren Sie mehr unter:
www.husqvarna.de/automower-pro und www.smart-lawn-service.de

*12 Monate Laufzeit, jährlich kündbar



AUTOMOWER® 550 EPOS
für den professionellen Einsatz -
ohne Begrenzungskabel.

Golfclub Edelstein-Hunsrück

Golf erleben am Nationalpark Hunsrück-Hochwald



Golfen im familiären Umfeld unseres Clubs und dies im Einklang mit der Natur – das ist unsere Vision. Wir verstehen uns als familiärer Club, bei dem alle Golf Freunde herzlich willkommen sind. Unser Platz liegt in einer der schönsten Regionen in Rheinland-Pfalz, direkt am Rande des Nationalparks Hunsrück-Hochwald.

Die Vorzüge unserer Golfanlage bestehen in einem neu konzipierten 3-Loch-Trainingsareal, einer entspannten Start-Logistik ohne langfristige Vorbuchung von Tee-Times, einem durch die Höhenlage traumhaften Ausblick über den Hunsrück, gepflegten Spielbahnen mit ästhetisch gestalteten Wasser- und Bunkerhindernissen und einem gemütlichen Clubrestaurant mit Sonnenterrasse.

Unser Club liegt zentral im Gebiet des Hunsrück und Hochwald, keine 90 km entfernt von Mainz, Kaiserslautern, Saarbrücken, Trier oder Wittlich. Erfahren Sie die Gastfreundschaft unserer Heimat.



- Präsident:** Stefan Weinz
Clubmanager: Lars Wahl
Pros: Thorsten Platz, Michael Pick, Lars Wahl und Klaus-Peter Kunkel
Öffnungszeiten:
 April: Dienstag – Sonntag 10 – 15 Uhr
 Mai bis September: Dienstag – Freitag 9 – 17 Uhr
 Sa./So./Feiertag 9 – 16 Uhr
 Oktober: Dienstag – Freitag 10 – 16 Uhr
 Sa./So./Feiertag 10 – 14 Uhr
 November – März: Mittwoch und Samstag 11 – 14 Uhr

- Platz:** 9-Loch-Anlage
Greenfee 18 Loch:
 Mo. – Fr. 50,- €
 Sa./So./Feiertage 55,- €
Greenfee 9 Loch:
 Mo. – Fr. 30,- €
 Sa./So./Feiertage 35,- €
Gäste:
 Gäste sind herzlich willkommen.
 Anmeldung erbeten. Erforderliches HCP: -54
 VcG - Mitglieder zugelassen
Übungsanlagen:
 Driving Range mit überdachten und offenen Abschlägen, 3-Loch- Übungsanlage, Carts, Trolleys sowie Mietbags sind vorhanden.
Gastronomie:
 Green – Restaurant am Golfplatz
 Tel.: 49 6781 – 35874

Golfclub Edelstein-Hunsrück e.V.
Am Golfplatz
55743 Kirschweiler
Tel: 06781 36615
Fax: 06781 36548
info@gc-edelstein.de
www.gc-edelstein.de

Golfclub Edelstein-Hunsrück e.V.

Golfclub in Kirschweiler besteht seit 33 Jahren

Traumhafte Lage, sportliche Erfolge und ein einmaliges Jubiläumsangebot

„Das wird einmal ein ganz feiner Golfplatz“, meinte Gründungspräsident Heinz Mayer vor 33 Jahren. Am 30. Januar 1989 versammelten sich Golfbegeisterte und beschlossen die Gründung des „Golfclub Edelstein-Hunsrück e.V.“ mit Präsident Heinz Mayer und seinem Vorstand. Der Name sollte die Verbundenheit zur Region und der Edelstein- und Schmuckbranche signalisieren.

Als am 01. August 1992 der Spatenstich für den Platzbau und der Grundstein für das Clubhaus gelegt wurde, zählte der Club rund 320 Mitglieder. Nach knapp zwei Jahren Bauzeit wurde im Juni 1994 der Neun-Loch-Platz eröffnet. Bemerkenswert: Für die Bahnen wurden keine Bäume gefällt, stattdessen während der Bauphase etwa 6000 einheimische Bäume und Büsche gepflanzt.

Eine weitere Erfolgsgeschichte des GC Edelstein-Hunsrück e.V. war der Neubau des Clubhauses. Nach einer knapp siebenmonatigen Bauzeit konnte Präsident Konrad Jakobs am 20. August 2011 die Einweihung des neuen Clubhauses in einem festlichen Rahmen mit Gästen aus Politik und Öffentlichkeit, Freunden und Mitgliedern des Golfclubs feiern. „Prächtig, aber nicht protzig, cool und trotzdem gemütlich, funktionell und großzügig“ – so wurde das neue Clubhaus mit neuen, modernen Sanitärräumen, Restaurant mit überdachter Terrasse, Sekretariat und Pro-Shop ein Schmuckstück für die Mitglieder.

Auch während der ganzen Jahre wurde der Platz mehrfach umgestaltet und aufgewertet. Doch die umfangreichsten

Baumaßnahmen seit Bestehen des Clubs erfolgten im Januar 2019 mit der Herstellung eines großen Wasserreservoirs an der Bahn vier, die Sanierung und Vergrößerung vom Mayer-Weiher sowie eine Bewässerungsanlage für alle Spielbahnen und Vorgärten. Die attraktive Neugestaltung der Abschläge und Bunker, Neupflanzungen von Bäumen und Sträuchern und großflächige Neuanlagen von Bienenwiesen geben dem Club seither ein neues Gesicht. Die Eröffnung nach dem Platzumbau verbunden mit einem Sommerfest erfolgte im August 2020.

Seit 2021 führt Präsident Stefan Weinz die Geschicke des Golfclub Edelstein-Hunsrück und kann auf eine sehr erfolgreiche Historie zurückblicken. Der Golfplatz liegt in einer der schönsten Regionen in Rheinland-Pfalz, direkt am Rande des Nationalparks Hunsrück-Hochwald. Die Höhenlage bietet einen traumhaften Ausblick über den Hunsrück und die gepflegten Spielbahnen. Das gemütliche Clubrestaurant „Green“ mit Sonnenterrasse hat einen herrlichen Panoramablick über den Golfplatz und präsentiert sich in einem modernen Ambiente mit Lounge-Stil.

Und auch sportliche Erfolge kann der Verein vorweisen. Eine Vielzahl von regionalen Jugendmeistern, deutschen Meisterin, Landesmeister und erfolgreiche Herren- und Damenteamen in den regionalen Ligen. Der Club wurde zudem mehrfach für seine vorbildliche Jugendarbeit vom Deutschen Golfverband ausgezeichnet.



Zum 33. Geburtstag bietet der GC Edelstein-Hunsrück zwei besondere Highlights:

- **Am Samstag, 16. Juli 2022** lädt Präsident Weinz alle Mitglieder, Freunde und Gäste **zur 33-Jahr-Feier ins Clubhaus ein**. Nach einem 18- und 9-Loch Turnier wird gefeiert mit leckerem Essen, Musik und Feuerwerk.
- Ein lukratives **333-Euro-Jubiläumsangebot** für alle Golfeinsteiger, -innen mit Trainerstunden unter Anleitung von einem professionellen Pro zur Erlangung der Platzreife. Anschließend volle Spielberechtigung mit Clubausweis des Deutschen Golfverbandes. Insgesamte Dauer des Angebotes: 3 Monate.

Clubmanager Lars Wahl und das Mitarbeiterteam stehen gerne für weitere Auskünfte zur Verfügung.

Anne Albert

Die Präsidenten des GC Edelstein-Hunsrück:



1989 – 1997
Heinz Mayer



1998 – 2000
Karl-Egon Wild



2001 – 2006
Waltraud Braun



2007 – 2009
Rainer Große-Siestrup



2010 – 2020
Konrad Jakobs



Seit 2021
Stefan Weinz

33 Jahre Golfclub Edelstein-Hunsrück e.V.

Jubiläumsangebot für alle Sportinteressierte

- 10 Trainerstunden mit einem professionellen Pro
- Freie Nutzung des Übungsgeländes (Driving-Range, 3-Loch-Kurzplatz)
- Kostenfrei – Leihschlägerset und Übungsbälle
- Erlangung der Platzreife.
- Anschließend volle Spielberechtigung mit Clubausweis des DGV
- Insgesamte Dauer des Angebotes: 3 Monate.

Das ganze Paket zum Superpreis von 333,- Euro.

Danach können Sie bis zum Ende des Jahres 2022 die Jubiläumsmemberschaft in eine reguläre Mitgliedschaft ohne Aufnahmegebühren fortsetzen!

Wir freuen uns auf Sie ...

Professionelles Schlägerfitting für optimale Performance



Verbessern Sie Ihren Score mit einem persönlichen Schläger-Fitting in einem unserer professionell eingerichteten Fitting-Center.



Premium-Fitting-Center
Stuttgarter Golfclub Solitude e.V.
Schlossfeld Obermönsheim 8
71297 Mönsheim
Tel.: 07044 - 911 04 13



Premium-Fitting-Center
Golfclub Mannheim-Viernheim
Alte Mannheimer Str. 5
68519 Viernheim
Tel.: 06204 - 929 52 00



MAJESTY



www.prisos-golf.de

Golfclub Trier

Im Herzen der Weinberge!



Präsident: Justizrat Prof. Dr. Dr. Thomas B. Schmidt

Sekretariat: Andrea Wagner,
Andrea Drescher, Sandra Trappen

Platz:

18-Loch mit verschiedenen Abschlägen

Spielbahnen:

Herren: CR 73,0 / SL 141 / Par 72
Herren: CR 68,7 / SL 135 / Par 69
Damen: CR 77,0 / SL 139 / Par 72
Damen: CR 74,5 / SL 135 / Par 72

Greenfee 18 Loch:

Mo. – Fr. 75,- €
Sa./So./Feiertage 95,- €

Greenfee 9 Loch:

Mo. – Fr. 35,- €
Sa./So./Feiertage 45,- €

Rangee: 6,- €

Cart: 18-Loch 35,- €

Gastronomie: Familie Berlin
Tel: 06507 4914006

Golf Club Trier e. V.

Am Golfplatz 1
54340 Ensch-Birkenheck

Tel: 06507 993255
Fax: 06507 993257
info@golf-club-trier.de

www.golf-club-trier.de



LGV Junior Trophy 2022

Neustart der Turnierserie für die jüngsten Golfer/innen

Der Landesgolfverband Rheinland-Pfalz/Saarland hat mit Beginn der diesjährigen Wettspielsaison die Turnierserie LGV Junior-Trophy gestartet. Die Wettspiele werden regional in den Regionen Nord, Mitte, Süd und West ausgetragen. Diese Turnierserie ersetzt die ehemaligen Wettspiele DGV-Mini-Cup sowie LGV-Super-Mini-Cup und soll den jüngsten Golfern/innen die Möglichkeit bieten, Erfahrungen auf anderen Golfplätzen zu sammeln und während der Wettkämpfe sich ein Hpc zu erspielen. Teilnahmeberechtigt sind alle Mädchen und Jungen des Jahrgangs ab 2010 und jünger und deren Heimatclub dem LGV Rheinland-Pfalz/Saarland e.V. angehört. Die Wertung erfolgt getrennt nach Mädchen und Jungen. Der Abschluss der Turnierserie erfolgt in einem Jahresfinale, wozu die besten Spieler/innen eingeladen werden.

Das erste Wettspiel in der Region Nord fand am 30. April 2022 beim Golfclub Rhein-Wied e.V. statt. Hier gingen zehn hoch motivierte Mädchen und Jungen an den Start. Jeder Flight wurde durch einen/eine Betreuer/In begleitet, der/die u. a. beim Bälle suchen unterstützte sowie die Zählergebnisse kontrollierte.

Während der Runde konnten die jüngsten Golfer/innen den schönen Golfplatz, der sich in einem sehr guten Pflegezustand befand, sowie die Gastfreundschaft des ausrichtenden Golfclubs genießen. Nach relativ zügigem Spiel – auch dank der Unterstützung durch die Betreuer/innen – erreichten alle Mädchen und Jungen noch gut gelaunt das Clubhaus, wo das Mittagessen wartete.

Zum Abschluss wurde die Siegerehrung durch die Regionalleiter Bernd Hochhuth und Jannik Oster durchgeführt. Jeder Teilnehmer/in erhielt ein kleines Präsent.

Folgende Ergebnisse wurden während des Wettspiels erzielt:

Mädchen-Wertung

1. Platz	Emily Fischer	GC Eifel	72 Schläge
2. Platz	Hannah Becker	GC Eifel	72 Schläge
3. Platz	Ella Devooght	GC Eifel	74 Schläge

Jungen-Wertung

1. Platz	Julius Hein	GC Mosel	71 Schläge
2. Platz	Paul Gelhard	GC Rhein-Wied	72 Schläge
3. Platz	Antonis Disselhoff	GC Eifel	73 Schläge

Das nächste Wettspiel findet am 22. Mai 2022 beim GC Eifel statt!



Abwechslungsreich und anspruchsvoll golfen in herrlicher Landschaft



Das Golf-Resort Bitburger Land bietet auf knapp 100 Hektar einen der schönsten und beliebtesten Golfplätze Deutschlands. Die 18-Loch Anlage wurde 1993 nach Plänen des bekannten Golfplatz-Architekten Karl Grohs umgesetzt.

Zwischen dem Biersdorfer Stausee und dem Bedhard-Wald ist das Resort seit diesem Jahr Gastgeber des PGA Team Championship. Damit fordert der Meisterschafts-Platz in der Eifel selbst Profigolfer bis in die European Tour.

Der 6104 Meter lange Platz fügt sich natürlich in die Bilderbuchlandschaft der Eifel ein und ist mit seinen Höhenunterschieden sowohl abwechslungsreich als auch anspruchsvoll für alle Golfer.

Die 18 Bahnen bieten auch NeuGolfern durch großzügig angelegte Fairways viele Optionen, die Grüns werden von 57 Bunkern und zahlreichen Wasserhindernissen verteidigt.

Seit 2015 bietet das Golf-Resort Bitburger Land unter neuer Leitung von Roman Graf alles rund um den Golfsport aus einer Hand. Neue Stay & Play Angebote mit den umliegenden Hotels runden das neue Angebot des Golf-Resorts ab. Alles aus einer Hand, von Golfern für Golfer.



Geschäftsführer: Roman Graf
Sekretariat & Pro Shop: Gabi Jegen

Platz: 18-Loch Meisterschafts-Course
Herren: 6104 m / CR 72,3 / SL 136 / Par 72
Damen: 5326 m / CR 73,9 / SL 130 / Par 72

Greenfee 18 Loch:

Mo. – Fr. 70,- € / Sa./So./Feiertage 80,- €
Für Gäste von Mitgliedern des GRBL:
Mo. – Fr. 55,- € / Sa./So./Feiertage 65,- €

Greenfee 9 Loch:

Mo. – Fr. 40,- € / Sa./So./Feiertage 50,- €
Für Gäste von Mitgliedern des GRBL:
Mo. – Fr. 35,- € / Sa./So./Feiertage 45,- €
Trolleys, E-Trolleys und Carts verfügbar.

Golfschule: Bitgolf Akademie, Clive Bond
Tel: 0170 2971987 / clive.bond@bitgolf.de

Gastronomie: Oscars Restaurant & Golfers Bar
Oscar Heidema, Tel: 06527 927227
restaurant@bitgolf.de

Neben den Kooperationsgreenfees mit Kikuoka, GC Eifel in Hillesheim und dem GC Trier, können Mitglieder des Golf-Resorts kostenlos auf den Anlagen des GC Oberberg, GC Repetal, GC Dillenburg und GC Siegerland spielen. Stay & Play Angebote ab 159,- € inkl 2 GF & 1 Übern. inkl. Frühstück im 4 Sterne Hotel. Infos auf www.bitgolf.de

Golf-Resort Bitburger Land

Zur Weilersheck 1
54636 Wißmannsdorf
Tel: 06527 9272-0 / Fax: 06527 9272-30
info@bitgolf.de
www.bitgolf.de
www.facebook.com/bitgolf.de



GOLF

STYLE & OUTLET

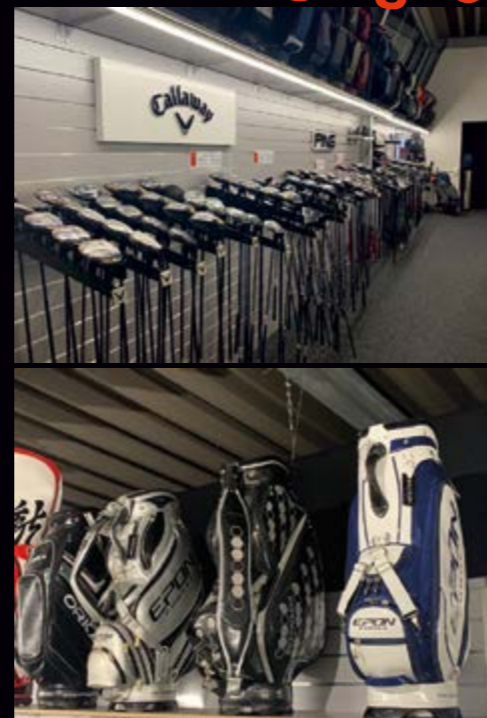
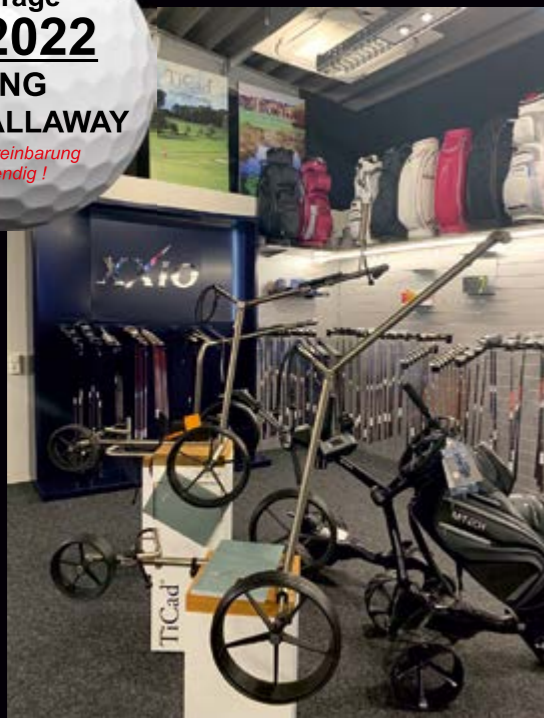
DIE NEUESTEN GOLFTRENDS & STYLES

Samstags geöffnet!

Fitting Tage
MAI 2022

20.05. PING
28.05. CALLAWAY

Terminvereinbarung
notwendig!



ENTDECKEN SIE ZAHLREICHE PRODUKTE

AUF ÜBER 300QM FINDEN SIE ALLES WAS
DAS GOLFERHERZ HÖHERSCHLAGEN LÄSST

GOLF STYLE & OUTLET - BITSCHER STRASSE 14 - 66989 HÖHEINÖD

Mo-Fr 12:00 - 18:00 Uhr und Sa 10:00 - 14:00 Uhr

Telefon: +49(0) 63 33 - 279 279

info@outlet-golf.de

www.golf-style-outlet.de

Facebook: Golfstyleoutlet / Instagram: golfstyleoutlet

Besuchen Sie unseren Golfshop im Ersten Golfclub Westpfalz Schwarzbachtal e.V.

ALBERTO
Golf

Callaway

XXIO

offizielles
CHERVO
Outlet

PING

TaylorMade

FJ

Golfanlage Lietzenhof



Golfanlage
LIEZENHOF
Das Golferlebnis in der Eifel



Golfen, wo die Eifel am schönsten ist!

Unser umweltverträglich ausgerichteter Par 71 Platz in etwa 500 Meter Höhe, mit altem Baumbestand, zahlreichen neu angepflanzten Bäumen und Sträuchern bietet wertvollen Natur- und Lebensraum für Tiere und Pflanzen. Hier finden Spieler:innen aller Spielstärken „inmitten der Natur“ hervorragende Spielbedingungen. Breite Fairways, top gepflegte Grüns, strategische Bunker und einige Wasserhindernisse runden das Gesamtbild einer traumhaften 18-Loch Anlage ab.

Dabei macht die Kombination aus der Länge des Platzes, die Überwindung der Höhenunterschiede und die Anforderung an das präzise Spiel den besonderen Reiz der Golfanlage aus. Dies bedeutet jedoch auf keinen Fall, einfaches Spiel zu haben. Immerhin besteht zwischen dem tiefsten und höchsten Punkt des Golfplatzes einen Höhenunterschied von 97 Metern!

Egal, ob Anfänger oder passionierter Spieler, hier können Sie in ländlicher Natur die sportliche Herausforderung genießen. Ein schönes Clubhaus mit herrlicher Terrasse lädt nach der Runde zum Verweilen ein.

Engagement:

Bereits seit über 20 Jahren werden auf der Golfanlage Lietzenhof Benefizturniere für krebserkrankte Kinder und Jugendliche durchgeführt. So fand auch im August 2021 ein Benefizturnier für den oben genannten Personenkreis unter der Schirmherrschaft der „Europäischen Stiftung Golfen mit Herz e.V.“ statt. Durch die Teilnahme der Turnierspieler, großzügige Firmenspenden, zahlreiche privaten Spenden, durch Einnahmen aus der Verlosung und die Aufstockung der Stiftung kam eine sensationelle Summe von 25 Tsd. Euro zusammen. Hervorzuheben ist dabei die wiederholte Spende i.H.v. 2 Tsd. Euro der Kreissparkasse (KSK) Bitburg-Prüm sowie die Spende i.H.v. 2 Tsd. Euro des Landesgolfverbandes Rheinland-Pfalz/Saarland, die aus der Verlosung anlässlich des Präsidentencup in 2021 stammte. Danke an alle, insbesondere auch an den Vorstand der KSK, Herrn Mark Kaffenberger und den Präsidenten des Landesgolfverbandes, Herrn Gerd Kohns.

Das diesjährige Benefizturnier zugunsten hilfsbedürftiger krebserkrankter Kinder und Jugendlicher wird am 27.08.2022 auf der Golfanlage Lietzenhof durchgeführt. Mehr Infos dazu auch auf www.golfenmit Herz.com

Wir freuen uns auf Sie!

Präsident: Josef Kinnen
Vizepräsident: Peter Ludes
Sekretariat: Anneliese Diesch,
Ivana Gerten, Doris Bisenius
Golflehrer: Wolfgang Leufgen
Öffnungszeiten: in der Saison
von 09.00 bis 18.00 Uhr

Platz:
18-Loch Golfplatz mit verschiedenen Abschlägen
Gelände hügelig / mittlerer Schwierigkeitsgrad
Sportlich-Anspruchsvoll

Spielbahnen:
Herren: CR 71,0/SL 131/Par 71
Damen: CR 72, 1/SL 135/Par 71

Greenfee: 18 Loch:
Mo. – Fr. 55,- €
Sa./So./Feiertag 65,- €
Greenfeekooperation mit benachbarten
Golfclubs finden Sie unter:
Greenfee-Kooperation/golf-lietzenhof.del

Übungsanlagen:
Driving Range, Putting Green, Pitching Green,
Chipping Green, Übungsbunker

Gastronomie:
Cafe-Restaurant Lietzenhof,
Tel: 06553 9002871

Golf Club Euro 2000 e.V.
Lietzkreuz 1
54597 Burbach
Tel: 06553 2007
Fax: 06553 3282
info@golf-lietzenhof.de
www.golf-lietzenhof.de

Interview

Josef Kinnen – Betreiber und Besitzer der Golfanlage Lietzenhof

„Ich liebe diesen Platz und infiziere mit meiner Hingebung auch meine Mitarbeiter“

Josef Kinnen



© Fotos: Josef Kinnen



„Wir sind in jeder Beziehung der attraktivste Golfplatz weit und breit. Unser Motto: Sport, Spiel und Spaß für jedermann – in jedem Alter“

„Wir sind mit unserer Lage und der großen Naturverbundenheit der attraktivste Golfplatz weit und breit,“ schwärmt Josef Kinnen, der in den 1980er Jahren Initiator zum Bau der Anlage war und bis heute Inhaber und Geschäftsführer des traumhaft gelegenen Golfplatzes ist. Im Gespräch mit der Golfzene Rheinland-Pfalz/Saarland blickt der 71-jährige Unternehmer auf die Zeit zurück, als die Idee zur Umwandlung von Agrarflächen auf dem Grund der Eifeler Gemeinde Burbach entstand.

„Ich bin in einem landwirtschaftlichen Betrieb aufgewachsen und konnte bereits im Alter von 22 Jahren als jüngster Anwärtler der gesamten Region den Titel des Landwirtschaftsmeisters erwerben. In den folgenden Jahren arbeitete ich in der Landwirtschaft und gründete schließlich die Firmen „NKS – Neutraler Klassifizierungs-Service“ und später „K&K“, die beide als Prüfinstitute für Qualität und Sicherheit für Fleisch- und Wurstwaren aktiv waren. Die NKS wurde veräußert, bei der K&K GmbH bin ich bis heute Inhaber und sie ist als eine Art Holding mittlerweile seit langen Jahren Betreiber der Golfanlage sowie aller anderen Geschäftsfelder, die wir rund um den Platz in Burbach betreiben,“ erklärt Kinnen und beschreibt seine erste Berührung mit dem Thema Golf: „Mein Bruder war in den 1970er und 1980er Jahren Anästhesist in Luxemburg und durch ihn bin ich erstmals mit dem Thema Golf in Berührung gekommen. Golf war für mich damals nichts anderes als Billard, allerdings am Boden! Meine ersten Bälle schlug ich damals in einer Indoor-Anlage im Hotel Eifeler Hof in Kyllburg ins Netz. Der damalige Inhaber des Hotels, Jochen Abeler, war seinerzeit auch mit in der Gründungsgesellschaft der Golfanlage Lietzenhof integriert.“

Etwa Mitte der 1980er Jahre war mir das Thema Golf ans Herz gewachsen und ich stellte fest, dass viele Menschen in meinem Umfeld (und darüber hinaus), Golf spielen wollten. Damals entwickelte sich mein Entschluss, aktiv in das Golfgeschäft einsteigen zu wollen. Zudem reizte mich das Thema als Unternehmer: Ich

wollte einen Golfplatz auf den eigenen Flächen bauen. Allerdings hatte ich damals noch keine Vorstellung davon, was damit alles auf mich zukommen sollte. Flächen zum Bau der Golfanlage hatten wir schnell in Augenschein genommen. Dann folgte ein Gutachten zum Standort sowie ein Bebauungsplan und vieles mehr. Insgesamt hatten die Planungs- und Bauphase fast fünf Jahre in Anspruch genommen, bevor wir 1989 den ersten 9-Loch-Platz auf dem bis heute bekannten und beliebten Gelände eröffnen konnten. Im Vorfeld waren wir von der Firma „Deutsche Golfconsult“ professionell beraten worden. Um finanziell im Rahmen zu bleiben, übernahmen wir beispielsweise im Vorfeld das Einsäen der Fairways und viele andere Arbeiten selbst.

Zu Gründung des Golfclubs Kyllburger Waldeifel e.V. hatte ich mich 1989 mit sechs Bekannten und Freunden zusammenschlossen, um den Verein gesetzeskonform Realität werden zu lassen. Kurz nach der Gründung hatten wir damals eine Anzeige in überregionalen Tageszeitungen platziert, um Mitglieder für den neuen Verein anzuwerben. Innerhalb kürzester Zeit meldeten sich auf diese Anzeige etwa 400 potenzielle Interessenten, die dem Golfclub beitreten und ihn unterstützen wollten,“ erinnert sich Kinnen und ergänzt: „Nach umfangreichen Vorbereitungen konnten wir die Anlage 1989 zunächst als 9-Loch-Platz eröffnen und schlugen in der ersten Zeit noch von Matten ab.“

Bei der Frage nach der Namensgebung seiner Golfanlage verweist der überzeugte Naturschützer Kinnen auf seine Familie: „Der Name für unsere Golfanlage Lietzenhof hat mit meiner Familientradition und unserer Herkunft zu tun. Ich bin in einer alteingesessenen landwirtschaftlich geprägten Familie aufgewachsen. Laut der Dorfchronik um das Jahr 1650, gab es damals 5 Familien, die den Ort Burbach (Haus am Bach) gegründet hatten. Seither heißt unser Stammhaus in Burbach tatsächlich „Lietz“. Dazu passt der Umstand, dass ich offiziell zwar Josef Kinnen heiße, in meiner Heimat jedoch als „Lietz Jupp“ bekannt bin. Bei der Gründung des

Golfclubs gehörte damals das gesamte Gelände meinem Vater. Unser altes noch im Besitz befindliches Wohnhaus in der Dorfmitte wird „Haus Lietz“ genannt. Der Name für die Golfanlage war daher mehr als naheliegend – „Golfanlage Lietzenhof“.

Nachdem 1989 sowohl die Golfanlage als auch der Golfclub Kyllburger Waldeifel e.V. gegründet waren, wuchs der Golfplatz in den Folgejahren stetig weiter und wurde zur Top-Adresse unter den Golfplätzen der Region. Der Ausbau zu einer 18-Loch-Golfanlage erfolgte im Jahr 2000. Mit dem GC Kyllburger Waldeifel haben wir einen sehr familienfreundlichen Golfclub, in dem sich der normale Freizeitgolfer ebenso wohlfühlen kann wie Kinder und Jugendliche. Auch sportliche Golfer kommen hier voll auf ihre Kosten. Ich nenne den GC Kyllburger Waldeifel unseren „VIP-Club“.

Als ich im Jahr 2000 den „Euro Golfclub 2000 e.V.“ gründete, gingen wir auf die sich verändernden Bedürfnisse und Lebensumstände der Menschen ein. So bieten wir hier flexible Tarifmodelle an, die sich auf die Arbeits- und Freizeitgestaltung der vielen Hobby-Golfer ausrichten. Dabei reagieren wir auch auf den Trend, günstig Golfen zu wollen, bieten jedoch auch den klassischen Golf-Vollvertrag an – jeder findet hier seinen passenden Tarif. Beide Golfclubs sind Gast auf unserer Anlage und ergänzen sich meines Erachtens optimal in ihren Angeboten. Die Nutzungsrechte mit der Golfanlage sind in langfristigen Kooperationsvereinbarungen vertraglich geregelt.“

Mit Blick auf „seine Anlage“ richtet sich der Blick des überzeugten Naturschützers und Jägers in erster Linie auf die Biodiversität und den Pflegezustand des Platzes: „Für mich steht die Natur auf der gesamten Anlage im Mittelpunkt. Ich selbst bin Jäger und der Natur gegenüber verpflichtet, zudem Mitglied im NABU (Naturschutzbund Deutschland e.V.) und wir geben den Pflanzen und Tieren daraus resultierend große Flächen, um sich entwickeln und gedeihen zu können. So finden unsere Mitglieder und Gäste bei uns 30 Blumen- und Bienenfelder und unzählige versteckte Kleinode in

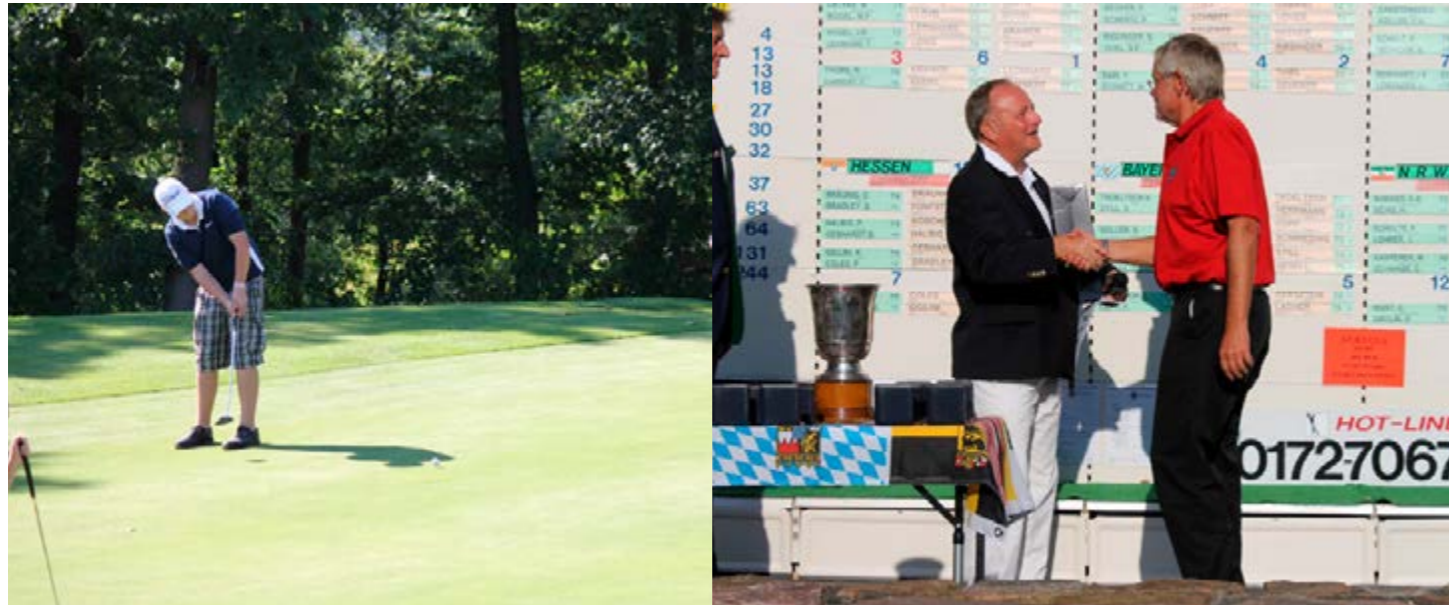
der Natur. Dazu gehören viele naturbelassene Inseln auf dem Platz, auf denen Ringelnattern, Blindschleichen, Lurche und viele andere Tiere eine Heimat gefunden haben. Als passionierter Jäger, dessen aktuelles Jagdrevier direkt an den Golfplatz angrenzt und in dem Wildschweine vorkommen, bin ich bemüht, die Tiere von den Spielflächen fernzuhalten. Ich jage nicht auf dem Golfplatz, sondern investiere alljährlich in einen ca. 7 Kilometer langen Elektrozaun, der die Schweine vom Gelände des Golfplatzes fernhalten soll.

Meiner Meinung nach sind wir einer der attraktivsten Golfplätze weit und breit und ich liebe diesen Platz. Mit dieser Hingebung infiziere ich auch unsere Mitarbeiter, die einen ganz speziellen Bezug zu dem Platz entwickelt haben. Dies lässt sich auch dadurch dokumentieren, dass viele unserer Mitarbeiter lange Jahre bei uns arbeiten und teilweise bereits ihre Ausbildung hier gemacht hatten. Das trifft beispielsweise auch auf unseren Head Greenkeeper Michael Görres zu, der hier seine „Lehre absolvierte.“

Mit Blick auf die weitere Entwicklung der Golfanlage und die Herausforderungen der Zukunft hat der Hobbygolfer mit der Hcp-Bestmarke 11,8 – aktuell um die 20 – große Pläne und viele Konzepte in Vorbereitung: „Natürlich wollen wir die Mitgliederzahlen beider Golfclubs weiter steigern und beispielsweise im GC Kyllburger Waldeifel auf etwa 700 bringen (schmunzelt)“. Dies soll auf den drei Säulen unserer Umsätze angegangen werden: jeweils zu einem Drittel Beiträge, Gastronomie und Greenfee. Zu dieser Strategie gehört auch der in Planung befindliche Bau einer Ferienhausanlage mit 40 Apartments auf dem Gelände. Die Baugenehmigung liegt bereits vor und aktuell kümmere ich mich um die Finanzierung des Projektes. Damit wollen wir auf das veränderte Reise- und Freizeitverhalten der Menschen sowie fehlende Zimmerangebote in unserer touristisch geprägten Region reagieren. Darüber demnächst mehr,“ blickt Josef Kinnen mit großer Freude in die Zukunft.

22. bis 24. Juli 2022:

Länderpokal AK50 im MGC Bad Ems



11 Teams aus den Bundesländern werden erwartet –
Hochspannung garantiert!



Nachdem der Länderpokal AK 50 im vergangenen Jahr im G&LC Köln stattgefunden hatte, wäre in diesem Jahr turnusgemäß der Landesverband Mecklenburg-Vorpommern austragender Landesverband gewesen. Da sich jedoch kein Termin Ende Juli oder im September hat finden lassen, ist der RLPS (oder LGV RPS) nach vorne in der Reihenfolge gerutscht und hat sich angeboten. Mit dem MGVC Bad Ems war schnell ein Austragungsort gefunden. Der Club hatte dieses Turnier bereits 2011 ausgetragen.

Früher Senioren-Länderpokal genannt, ist er nun seit wenigen Jahren zum Länderpokal AK50 geworden. Dabei reisen die besten Spielerinnen und Spieler aus allen Landesgolfverbänden an, um sich über 3 Tage zu messen. Die Mannschaften bestehen aus jeweils 6 Spielern plus ein Ersatzspieler.

Das Turnier ist mit einer Deutschen Mannschaftsmeisterschaft gleichzusetzen und erfreut sich daher großer Beliebtheit. 2021 ging der Pokal nach Baden-Württemberg, auf Rang zwei spielte

sich in Köln Gastgeber NRW und Rang 3 ging an die Sieger aus dem Jahr 2019, die Mannschaft des Hessischen Golfverbandes. Für die Mannschaft des RLPS reichte es immerhin auf den achten Platz.

In RLPS erfolgt die Qualifikation zur Mannschaftsnominierung über die Ergebnisse aus den Ligaspielen und der Einzelmeisterschaft AK50, die am 18./19.6. im Golfclub Barbarossa ausgespielt werden. Da der Länderpokal AK50 insgesamt dem sportaffinen LGV-Präsidenten Gerd Kohns unterliegt, nominiert er auch die Mannschaft und führt sie als Kapitän durchs Turnier.

Alle Golfer*innen dürfen auf drei spannende Wettspieltage im MGC Bad Ems hoffen, beginnend mit der Zählspielqualifikation am Donnerstag, Halbfinale am Freitag und Finaltag am Sonntag im Lochwettbewerb.

Zuschauer sind natürlich herzlich willkommen!

© Text: Karin Schiel, MB/Fotos: MGC Bad Ems, LGVRPS

Willkommen im Mittelrheinischen – sportliche Anlage mit Panoramablick



Präsidentin: Regina Immes

Clubmanager: Jens Lederer

Sekretariat: Conny Gross

Pros: Ingo Lehnert, Yusuf Sari

Saison: ganzjährig

Platz: 18-Loch

Herren: 6069m / Par 72 / CR 72,2 / SL 132

Damen: 5308m / Par 72 / CR 73,7 / SL 131

Ausstattung: Platz hügelig

Level: sportlich

Greenfee:

Mo. – Fr. 70,- €

Sa./So./Feiertage 90,- €

GF bei Vorlage nicht gekennzeichnete DGV-Ausweise:

Mo. – Fr. 90,- €

Sa./So./Feiertage 100,- €

Jugendliche u. Studenten:

bis 27 Jahre: 50%

Übungsanlagen:

20 Rangeabschläge, (5 überdacht)

Gäste:

Gäste willkommen, Anmeldung erbeten

Erforderliches Hcp. -54

VcG-Mitglieder herzlich Willkommen

Leihschläger, Carts, Trolleys

EC-/Kreditkarte wird akzeptiert

Mittelrheinischer Golfclub Bad Ems e.V.

Denzerheide

56130 Bad Ems

Tel: 02603 6541

Fax: 02603 13995

info@mgcbadems.de

www.mgcbadems.de





Wir freuen uns über viel positives Feedback zu den neu inszenierten Markenflächen und, dass unsere Premium-Markenpartner überzeugen. Entdecken auch Sie **DIE WOHNFABRIK NEU** und lassen Sie sich in historischer Loft-Atmosphäre von der traumhaft schönen und inspirierenden Ausstellung begeistern.



DIE WOHNFABRIK ist auch Location der Interior-Designerin Brigitte Krämer. Sie begleitet Sie Step by Step bei Ihren Einrichtungswünschen. Nutzen Sie den stilsicheren Service unter dem Motto „Leben und einrichten mit Freu(n)den“.

by Möbel May GmbH • 56564 Neuwied • Werkstraße • Tel. 02631 / 83 98 88 • www.diewohnfabrik.de



... und viele weitere Premium-Marken in unserer Ausstellung

Golf-Club Cochem/Mosel

Auf dem Hochplateau der Mosel



Präsident: Manfred Ostermann
Clubmanager: Jannik Oster

Platz: 27 Loch
Greenfee 18 Loch: Moselcourse (Par 72)
Mo. – Fr. 55,-€
Sa./So./Feiertage 65,-€

Greenfee 9 Loch: Eifelcourse (Par 31)
(ohne Platzreife bespielbar)
Mo. – Fr. 20,-€
Sa./So./Feiertage 25,-€

Jugendliche u. Studenten
bis 27 Jahre: 50%

Gäste:
Gäste herzlich Willkommen – Anmeldung erbeten
Erforderliches Hcp. -54
VcG-Mitglieder Willkommen

Sonstiges:
Leihschläger, Carts, Trolleys
EC-/Kreditkarte wird akzeptiert

Golfclub Cochem/Mosel e.V.
Am Kellerborn 2
56814 Ediger-Eller
Tel: 02675 911511
info@golfcochem.eu

www.golfcochem.eu

Der Golfclub Cochem/Mosel e.V. befindet sich auf den Höhen oberhalb der Stadt Cochem an der Mosel mit ihrer einzigartigen Flusslandschaft. 2006 auf einer Terrasse 400 Meter über der Mosel eröffnet, erlaubt die 27-Loch Golfanlage einen traumhaften Blick auf die Höhenrücken von Hunsrück und Eifel. Auf einem Areal von 70 Hektar, bei dem zahlreiche Höhenmeter zu überwinden sind, hat Christoph Städler für den 1993 gegründeten Golfclub Cochem/Mosel einen 18-Loch Meisterschaftsplatz (Moselcourse, Par 72) und einen öffentlichen 9-Loch-Platz (Eifelcourse, Par 31) designt. Beide Plätze sind leicht hügelig und mit Wasserhindernissen versehen. Der Moselcourse ist sportlich sehr anspruchsvoll und eher für Golf-Routiniers geeignet, der Eifelcourse hingegen ist leicht und somit für Anfänger genau richtig. Neben einem kleinen Pro-Shop hat der Golfclub Cochem/Mosel einen großzügigen Übungsbereich. Sie bietet unseren Mitgliedern und Gästen über 60 Abschlagsplätzen, von denen 30 überdacht sind, die abends zum Teil mit Flutlicht beleuchtet werden. Weiterhin gibt es zwei Putting-Greens, Übungsbunker und einen Pitching- und Chippingbereich. Schläger, Elektrocart und Trolleys können ausgeliehen werden. Auch Golfunterricht mit Schnupper-, Einsteiger- und Platzreifekursen gehören zum Golfangebot des Clubs.

Nicht weit vom Golfplatz liegen die Moselorte Ediger-Eller und Bremm, romantisch zu Füßen des Calmont, der als steilster Weinberg Europas gilt. Von Cochem aus ist der Golfplatz über die K 22 und B 259 oder über die L 98 mühelos zu erreichen.

Wir freuen uns auf Ihren Besuch im Golfclub Cochem Mosel e.V.



Schnupperkurse 2022

Alle Schnupperkurs-Angebote der Golfclubs in Rheinland-Pfalz und im Saarland 2022

Golfclub am Donnersberg

2 x im Monat, Termine auf der Homepage oder über Sekretariat: Golfen lernt man am besten, indem man es probiert! Selber etwas probieren – wir sprechen von „SCHNUPPERN“ – ist der beste Weg, um zu erleben, was Golf wirklich ist. Viele Golfer berichten über den Moment, in dem sie gespürt haben, Golf ist mehr, als nur einen kleinen weißen Ball zu schlagen, den Ball bei seinem Flug zu verfolgen und mit dem nächsten oder übernächsten Schlag im Loch zu versenken. Golf ist eine sportliche und geistige Herausforderung, eine Faszination, Freude und Erfolgserlebnisse. Golf unverbindlich ausprobieren: Die Schnupperkurse 2022 (jeweils von 10.00 – 13.00 Uhr): 22.5. / 4.6. / 19.6. / 8.7. (17–20 Uhr) / 31.7. / 7.8. / 28.8. / 4.9. / 8.10. Kosten: 19 € pro Person inkl. Leihschläger, Bälle sowie ein Essen mit Getränk. Alle Infos und Termine unter www.gcdonnersberg.de/einsteiger/schnuppern

Mittelrheinischer Golfclub Bad Ems

Bei den Schnupperkursen unter Leitung des erfahrenen PGA Golfprofessionals Yusuf Sari bekommen die Teilnehmer eine zweistündige Einführung in die Geheimnisse des Golfschwungs und allem, was dazu gehört. Im Preis von € 25,00 pro Person sind die Benutzung der Übungsanlage, Übungsbälle und Leihschläger enthalten. Die Kurse finden jeweils samstags von 13.00 bis 15.00 Uhr statt. Die Termine für das Jahr 2022: 28. Mai, 11. Juni, 25. Juni, 30. Juli, 20. August, 3. September, 24. September, 1. Oktober. Anmeldung im Club-Büro unter Tel: 02603 6541 oder per Mail an: info@mgcbadems.de entgegen.

Golfclub Barbarossa

Das Programm: Einführung in den Golfsport, Abschläge unter professioneller Betreuung auf der Driving Range, Putten, Rundfahrt über die Anlage mit Elektrocarts und im Anschluss wartet ein kostenloser Imbiss im Clubrestaurant "Rough" auf Sie, Schläger werden gestellt. Preis: € 19,- €, Beginn: jeweils um 10.00 Uhr, Dauer ca. 3 Stunden. Die Termine 2022: 05.06., 24.07., 28.08., 17.09. Anmeldung unter: info@golfclub-barbarossa.de oder Tel. 06374 994633

Golf-Resort Bitburgerland

Das Schnupperjahr ist der perfekte Einstieg in den wohl schönsten Sport. Unter professioneller Anleitung wird im Privatunterricht an die Platzreife herangeführt und man kann nach Bestehen der Prüfungen den 18 Loch-Meisterschaftsplatz ohne Einschränkungen bespielen. Das Antragsformular gibt es Downloadbereich oder direkt bei uns im Sekretariat des Golfclubs. Der Schnupperkurs „Mein erster Schlag“. Dauer: 90 Minuten, Leihschläger & Bälle inklusive, Mindestteilnehmerzahl 3 Personen. Preis: € 29,00 Euro pro Person. Alle Infos und Termine unter: 06527 92720 oder www.bitgolf.de

Golfpark Bostalsee

Der Golf-Schnupperkurs - Preis: € 69,00 p.P., eine zusätzliche Person bis 18 Jahre kostet € 49,-. Die Inhalte des Kurses: Schlägerkunde, Langes Spiel, Üben mit dem Eisen, Kurzes Spiel, Üben mit dem Putter, Spiel auf drei Plätzen, Übungsbälle und Leihschläger. Der Kurs findet ab einer Teilnahme von vier erwachsenen Personen statt. Kursdauer: 3 Stunden. Die Schnupperkurs-Termine 2022 der Golfakademie mit PGA Professional Christian A. Müller: 26. Juni, 16. Juli und 25. Juli jeweils von 10 bis 13 Uhr. Alle Infos unter: Tel: 06852 991470 oder www.golfpark-bostalsee.de/kursangebote

Golfclub Cochem/Mosel

Der Golf Schnupperkurs des Golfclubs Cochem/Mosel e.V. ist für Golfschüler konzipiert, die den Golfsport zunächst unverbindlich kennenlernen möchten. Im Rahmen des Schnupperkurses können Sie zunächst einmal herausfinden, ob der Golfsport passend für Sie wäre. Unter Anleitung der erfahrenen Golflehrer werden Ihnen auf der Driving Range die wichtigsten Golf Basiselemente wie Putten, Chippen und Grundschwung vermittelt. Für Ihren Golf Schnupperkurs benötigen Sie keinerlei Golferfahrung. Sportlich-bequeme Kleidung sowie bequeme Sportschuhe reichen vollkommen aus. Die Ausrüstung stellt der Golfclub. Die lizenzierten Trainer des Golfclubs begleiten die Einsteiger vom ersten Schritt bis zur ersten Runde auf dem Eifel Course. Die Schnupperkurse finden jeden Samstag von 10.00 – 13.00 Uhr und jeden Donnerstag von 15.30 bis 18.30 Uhr statt. Alle Infos unter: 02675 911 511 oder www.golfcochem.de/schnupperkurs

Golfclub Domtal Mommenheim

In etwa zwei Stunden alle Komponenten des Golfsports kennenlernen, lange Schläge und auf dem Putting-Green das Einlochen des viel zu großen Balls in ein viel zu kleines Loch versuchen! Das gesamte Übungsmaterial (Schläger, Bälle etc.) wird gestellt, bequeme Kleidung und Turnschuhe anziehen. Preis: € 19,-. Die Termine 2022 – immer von von 11.00 – 13.00 Uhr: 22.05., 12.06., 26.06. Das Spezialangebot 2022: 1 Stunde schnuppern für 2 Personen: Preis pro Person: 29,- €. Anfragen unter: th@gc-dm.de

Erster Golfclub Westpfalz, Schwarzbachtal e.V.

Der Golfclub bietet keine Schnupperkurse zu festgelegten Terminen an. Bei Interesse bitte im Sekretariat oder bei den Golflehrern unter 06336 6442, per Mail unter info@gcwestpfalz.de oder auf der Homepage schauen.

Golfclub Edelstein Hunsrück e.V.

Der Golfclub bietet in dieser Golfsaison keine „klassischen Schnupperkurse“ an. Das Jubiläumsangebot für 2022 wird in der kommenden Ausgabe der Golfzene RPS veröffentlicht. Alle Infos unter Tel: 06781 36615, info@gc-edelstein.de, www.gc-edelstein.de

Golf-Club Eifel e.V.

Schnupperkurse - Anmeldung als Gruppe oder Einzelperson möglich. Sollten die angebotenen Termine nicht ideal passen, einfach zur Terminabsprache in den GC Eifel kommen oder per Mail unter info@golfclub-eifel.de anfragen. Inhalte der Schnupperkurse: 2 Stunden Training inkl. Putt-Wettbewerb, kurze Einführung in den Golfsport, Grundtechnik im Bereich der langen- und kurzen Schläge. Ausrüstung: Leihschläger und Übungsbälle werden gestellt. Keine zusätzlichen Kosten. Preis Schnupperkurs: € 19,-. Termine 2022 mit Trainer Mirko Sawitzki immer Sonntag von 13.00 – 15.00 Uhr: 22.05., 05.06., 19.06., 10.07., 24.07.2022. Alle Informationen dazu unter: www.golfclub-eifel.de oder Tel: 065 93 12 41

Golf-Club Katharinenhof

In einem zweistündigen Programm erfahren Sie erste Grundlagen über den Sport, lernen die unterschiedlichen Schläger kennen und dürfen selbst einmal die ersten Schwünge und Putts probieren. In der Kursgebühr von € 19,00 ist auch der anschließende Umtrunk mit kleinem Imbiss enthalten. Die Termine 2022: 22.05., 26.06., 24.07., 21.08., 18.09.2022. Alle Infos zur Anmeldung unter: www.golfclub-katharinenhof.de oder 0684 387 97

Golfanlage Lietzenhof

Schnuppergolfen 2022 - nur mit Anmeldung. Hier lernen Sie unverbindlich die faszinierende Sportart Golf kennen. Im Schnupperkurs erhalten Sie eine kurze Einführung und schlagen im Anschluss selbst die ersten Bälle auf unserer Übungsanlage. Der Schnupperkurs richtet sich an interessierte Nichtgolfer. Sie brauchen keine Vorkenntnisse. Am besten tragen Sie bequeme Kleidung und Joggingsschuhe. Die Golfbälle und Leihschläger sind inklusive! Mindestteilnehmeranzahl: 4, Dauer: 2 Stunden. Termine von April bis September: jeden 2. Samstag von 15.00 bis 17.00 Uhr. Kosten: 15,00 Euro. Melden Sie sich bis einen Tag vor Beginn des Schnupperkurses an und kommen Sie vorbei: 06553 2007 oder info@golf-lietzenhof.de

Mainzer Golfclub

Die Schnupperkurse laufen seit März 2022, jeweils sonntags von 10:00 bis 12:00 Uhr. Kosten: € 19,00 pro Person. Um teilnehmen zu können ist eine persönliche, telefonische oder Anmeldung per Mail vonnöten. Tel: 06139 29300 oder unter info@mainzer-golfclub.de

Golfclub Nahetal

Schnupperkurse-Leistungen 2022: 120 Minuten Einführung in den Golfsport, Leihschläger und Übungsbälle, Golflehrer, freie Nutzung der Übungsanlagen am gleichen Tag nach dem Kurs, Abschlussgespräch (Infos über Golf und Platzfreigabe)

Preis pro Person: € 19,00 - Kinder/Jugendliche bis 12 Jahre kostenfrei. Die Termine 2022 immer Sonntags von 11.00 Uhr bis 13.00 Uhr: 22. Mai, 05. & 19. Juni, 03. & 24. Juli, 07. & 21. August, 04. & 18. September, 02. & 16. Oktober. Alle Infos unter: Tel. +49 6708 2145 und auf der website: www.golfclub-nahetal.de/index.php/golfeinsteiger-url/golfeinsteiger

Golf-Club Pfalz Neustadt an der Weinstraße

Aktuell werden noch keine festen Termine für Schnupperkurse angeboten. Bei Interesse bitte an Head Pro Mark Jennings unter: markjennings.golf@yahoo.com, Tel: 0173 6747182 oder an den Golfclub unter info@gc-pfalz.de wenden.

Golfclub Pfälzerwald GmbH

Zweistündige Einführung in das Golfspiel unter professioneller Anleitung incl. Putten, kurzem Spiel oder Abschlägen und einer Rundfahrt über den 18-Loch-Platz. Equipment wird gestellt. Anschließender Snack im Restaurant. Die Teilnahme kostet € 19,-. Die Termine 2022: Freitags von 17.00 bis 19.00 Uhr: 27.05. und 29.07. Samstags von 10.00 bis 12.00 Uhr: 11.06., 12.07., 16.07., 06.08., 27.08., 17.09., 08.10., 29.10. Es wird um vorherige Anmeldung unter info@golfplatz.pfaelzerwald.de oder telefonisch unter: 06333 270 603 gebeten.

Golfclub Rheinhessen

Ausgebildete Golftrainer unterrichten in kleinen Gruppen von maximal 10 Personen. Mit modernsten Lehrmethoden wird alles Wichtige rund ums Abschlagen, Putten und Chippen vermittelt. Alles, was Sie dafür brauchen, sind bequeme Kleidung und sportliche Schuhe. Um alles andere kümmert sich der Golfclub. Maximal 10 Teilnehmer pro Kurs! Alle Termine finden jeweils sonntags von 15.00–17.30 Uhr statt. Alle Sonntagstermine 2022 im Überblick: 22.05., 05.06., 12.06., 26.06., 03.07., 10.07., 17.07., 24.07., 07.08., 14.08., 21.08., 28.08., 11.09., 18.09., 02.10., 09.10., 23.10. Anmeldung unter: info@gc-rheinhessen.de. Abmeldung bis 7 Tage vor Kursbeginn kostenfrei. Danach wird die Kursgebühr in voller Höhe fällig.

Golfclub Saarbrücken

Der Schnupperkurs beinhaltet Schlägerkunde, Regeleinführung, Schlagübungen und Puttübungen. Leihschläger werden gestellt. Preis: € 25,00. Alle Schnupperkurse finden jeweils sonntags von 10.00 bis 12.00 Uhr statt. Die Termine 2022: 29.05., 26.06., 31.07., 28.08., 25.09., 23.10. Bei Bedarf, insbesondere für Gruppen, bietet der GC Saarbrücken flexibel zusätzliche Termine an. Anmeldungen und Infos unter: 06837 444 800 oder unter info@golfclub-saarbruecken.de oder www.golfclub-saarbruecken.de/golf-lernen

Golf-Club Trier

Schnupperkurs: unter stetiger Anleitung zeigt der Coach den richtigen Griff, Stand und Schwung. Schläge am Ball werden unter professioneller Korrektur geübt. Den Abschluss bildet, nach Einführung und Training des Puttens, ein Puttmatch über mehrere Löcher. Termine Schnupperkurse 2022 liegen aktuell noch nicht vor, werden jedoch ab Ende April angeboten werden können. Infos dazu unter: michael.pick@golf-club-trier.de oder Tel: 06507 99 32 55 www.golf-club-trier.de/gaeste/schnupperkurs.html

Golfpark Weiherhof

Schnupperstunde: Eine Trainerstunde (à 60 Minuten) mit einem Golflehrer in einer Gruppe, Übungsbälle, Leihschläger, Putt-Turnier – Preis: € 19,00 Schnupperkurs: 3 Trainerstunde (à 60 Min.) mit einem Golflehrer in einer Gruppe, Übungsbälle, Leihschläger, Putt-Turnier – Preis: € 59,00 € Termine für den Schnupperkurs und die Schnupperstunde sind im Sekretariat zu vereinbaren. Die Anmeldung ist jeweils bis Mittwoch vor dem Schnupperkurs 12.00 Uhr möglich. Tel: 06874 186980 oder per Mail unter: info@golfpark-weiherhof.info

GOLF

STYLE & OUTLET

DIE NEUESTEN GOLFTRENDS & STYLES

WIR MACHEN IHRE WERBUNG !

GOLFBALL BEDRUCKEN MIT IHREM LOGO, BILD ODER TEXT

1- BIS 4- FARBDRUCK BEREITS AB EINEM BALL MÖGLICH



SCHNELLE LIEFERUNG UND OHNE EINRICHTUNGSGEBÜHR

- EINFACH BILD PER WHATSAPP ODER EMAIL SCHICKEN
- KORREKTURABZUG FREIGEBEN
- UND IHRE BÄLLE GEHEN IN DRUCK.

Samstags geöffnet !

AUF ÜBER 300QM FINDEN SIE ALLES WAS
DAS GOLFERHERZ HÖHERSCHLAGEN LÄSST

GOLF STYLE & OUTLET - BITSCHER STRASSE 14 - 66989 HÖHEINÖD

Mo-Fr 12:00 - 18:00 Uhr und Sa 10:00 - 14:00 Uhr

Telefon: +49(0) 63 33 - 279 279

info@outlet-golf.de

www.golf-style-outlet.de

Facebook:Golfstyleoutlet / Instagram:golfstyleoutlet

Besuchen Sie unseren Golfshop im Ersten Golfclub Westpfalz Schwarzbachtal e.V.

ALBERTO
Golf

Callaway

XXIO

offizielles
CHERVO
Outlet

PING

TaylorMade

FJ

Golfclub Eifel



Präsident: Hans Montag
Vizepräsident: Franz Nolden
Jugendwart: Jürgen Meyers
Head-Greenkeeper: Marco Junk
Golf-Pro: Mirko Sawitzki
Sekretariat: Elke Hilgers, Doris Düx,
Nicole Hilgers, Petra Fritz
Öffnungszeiten: in der Saison von 9 – 18 Uhr

Dort wo Golfen ein Naturerlebnis ist

Zwischen der Vulkaneifel, mit ihrer besonderen geologischen Geschichte und Gegenwart und der legendären Rennstrecke, dem Nürburgring, liegt die äußerst gut gepflegte Golfanlage des Golf Club Eifel e.V.. Ein über 70 Hektar großer Par 72 Naturgolfplatz, mit altem Baumbestand, mehreren Teichen und Biotopen, einem beeindruckenden Dammwildgatter als Hindernis und überaus abwechslungsreichen Spielbahnen. Man sollte nicht überrascht sein, wenn man auf der Golfanlage in der Eifel seltenen Wildarten, einem Milan, dem Wappenvogel des GC Eifel, oder auch einer Teichralle begegnet.

Über dies hat jede einzelne der gepflegten, schachbrettgemähten Spielbahnen ihre Besonderheit. Ein weiteres Alleinstellungsmerkmal der Golfanlage in der Eifel.

Ein großzügiges Übungsgelände, auf dem volle Schläge möglich sind, mit zwei Puttinggreens, mehreren Bunkern, eine Driving Range mit freien wie überdachten Abschlagplätzen und einem „fully equipped indoor scope center“, geben Gelegenheit zum Training und zum Vorbereiten auf eine Golfrunde. Ein Platzangebot, das die Mitglieder des GC Eifel e.V. schätzen und den vielen Gästen in Erinnerung bleibt.

Man fühlt sich zuhause im Golf Club Eifel. Das gilt für den geübten, anspruchsvollen Golfer ebenso, wie für einen Anfänger des wunderbaren Sports. Es lockt ein anspruchsvoller Spaziergang nach Regeln, in einer einzigartigen Kulturlandschaft.

Die Damen im Club Büro und das Steak House Team der Club Gastronomie mit Terrasse und Blick auf die Spielbahnen 10 und 18 stehen darüber hinaus dafür, dass man sich als Gast im Golf Club Eifel e.V. gut aufgehoben fühlt.

Platz: 18-Loch
Gelb: 5.903m / CR 71,8 / SL 131 / Par 72
Rot: 5.216m / CR 73,7 / SL 129 / Par 72
Ausstattung: Platz hügelig /Level: sportlich

Greenfee 18 Loch:

Mo. – Fr. 65,- € / Sa./So./Feiertage 90,- €

Für Gäste von Mitgliedern:

Mo. – Fr. 45,- € / Sa./So./Feiertage 60,- €

Sundowntarif: Sa./So. ab 15 Uhr 50,- €

Ermäßigung für Gruppen möglich,
bitte Angebot erfragen.

Gäste: sind herzlich willkommen, Anmeldung erforderlich.

Erforderliches Hcp: -54 / VcG-Mitglieder zugelassen
Hunde sind Di. und Fr. willkommen (angeleint)

Übungsanlagen: Dringinge-Range überdacht/unüberdacht, 2 Puttinggreens, großes Chip- & Pitchgreen, Übungsbunker, Leihschläger, Trolleys, E-Trolleys und Carts verfügbar

Gastronomie mit Sonnenterrasse:

Hans-Rudolf Gessner, Tel: 06593 8639

info@milan-stuben.de

Hotels: Hotels in der Nähe siehe Website GC Eifel

Golfclub Eifel e.V.

Milanweg

54576 Hillesheim / für Navi: 54578 Berndorf

Tel: 06593 1241

info@golfclub-eifel.de

www.golfclub-eifel.de

RHEINHESSEN GENIESSEN MIT LEIB UND SEELE ...

360° Rundumblick über die malerische Landschaft der Wein- und Kulturregion Rheinhessen – dieses einzigartige Panorama erwartet Sie auf dem wunderschönen Wißberg in St. Johann. Zwischen romantischen Weinbergen und sanft geschwungenen Hügeln gönnen Sie sich Erholung pur. Mit dem GC Rheinhessen vor der Haustür, vier weiteren attraktiven Golfanlagen in der Nähe, herrlichen Wander- und Radwegen sowie Spitzenweingütern, Straußwirtschaften und sehenswerten Ausflugszielen bereichern exzellente Freizeitmöglichkeiten Ihren Aufenthalt. Inmitten dieser traumhaften Umgebung erwartet Sie das Hofgut Wißberg – Das Weinberghotel. Wählen Sie aus den 21 geschmackvoll eingerichteten Zimmern und Studios Ihr Wunsch-Refugium aus: Ob mit Panoramaaussicht auf die Weinberge, mit Blick auf die blumenreiche Hofgutanlage oder mit eigener Terrasse – jedes Zimmer ist ein Ort zum Wohlfühlen. Zusätzlich genießen Sie die kulinarische Vielfalt Rheinhessens im angeschlossenen Restaurant Gramms. Hofgut Wißberg – Das Weinberghotel bietet Ihnen das perfekte Ambiente zum Erholen, Feiern, Tagen und Golfen.



Hofgut Wißberg – Das Weinberghotel | 55578 St. Johann bei Mainz
Tel: 06701 916450 | info@hofgut-wissberg.de | www.hofgut-wissberg.de



Geschäftsführender Vorstand:
Präsident: Prof. Dr. Bernd-D. Wieth
Vize-Präsident: Udo Behrendt-Janke
Schatzmeisterin: Nicole Schmitt
Clubmanager: Immanuel Comtesse
Sekretariat: Klaudia Heimer-Opitz, Anke Brunk,
Steve Thiel, Leoni Faber, Maximilian Gundlach

Unsere Golf Pros:
Jan Pelz (Headpro), Mobil: 0178 2023194
Manuela Wehner, Mobil: 0170 6059664
Gary Gilligan, Mobil: 0151 2535353
Robinson Ewald, Mobil: 0151 117214173

Saison: März – November (ganzjährig)
Platz: 18-Loch Meisterschaftsanlage
Herren: CR 72,4 / SL 135 / Par 72
Damen: CR 74,1 / SL 137 / Par 72

Greenfee 18 Loch:
Mo. – Fr. 60,- € / Sa./So./Feiertag 80,- €
Greenfee 9 Loch:
Mo. – Fr. 35,- € / Sa./So./Feiertag 50,- €

10,- € Nachlass: In Begleitung eines Mitgliedes (18-Loch)
u. 5,- € (9-Loch) auf o.a. Greenfee

50% Nachlass: Jugendliche & Studenten bis 27 Jahre
(nur mit gültigem Studentenausweis).

30,- € Nachlass (Mo-Fr): Mitglieder der GC Donnersberg,
Nahetal, Barbarossa, Saarbrücken, Stromberg, Westpfalz,
Worms & Pfälzerwald

Gastronomie: Restaurant Gramms
Tel: 06701 205444 / www.gramms-restaurant.de

Hotel:
Hofgut Wißberg – Das Weinberghotel
Tel: 06701 916450 / Fax: 06701 916455
info@hofgut-wissberg.de
www.hofgut-wissberg.de

Golfclub Rheinhessen Hofgut Wißberg
D-55578 St. Johann
Tel: 06701 20080
Fax: 06701 200825
info@gc-rheinhessen.de

www.gc-rheinhessen.de
www.facebook.com/golfclubrheinhessen

Inmitten der malerischen Wein-Kultur-Landschaft Rheinhessen unweit vor den Toren von Mainz ist ein Juwel unter den Golfanlagen in Rheinland-Pfalz gewachsen. Auf einem Hochplateau umgeben von Weinbergen präsentiert sich die Anlage mit einem traumhaften Panoramablick über die Rheinhessische Toskana.

Der anspruchsvolle Platz des Golfclub Rheinhessen mit einer Vielzahl von Bunkern und großen schnellen Grüns bietet Ihnen alle Möglichkeiten den Golfsport zu genießen. Der Einklang von sportlicher Herausforderung, Naturerleben und geselligem Ambiente wird hier durch einen besonderen Lebensstil geprägt.

Eine reizvolle Ergänzung findet sich durch die harmonische und individuelle Atmosphäre des Golfhotel Rheinhessen.

Wenn Sie also das Besondere schätzen und gehobene Ansprüche an einen Club stellen, werden Sie sich bei uns wohl fühlen. Und ob Sie nur mal schnuppern wollen, ein erholsames Golfwochenende zu zweit verleben möchten, eine Tagung oder Konferenz planen oder ein Turnier spielen.

Bei uns finden Sie den Platz, der rundum begeistert.



**Offizielles Organ des Golfverband
Rheinland-Pfalz/Saarland e.V.**

**Besuchen
sie uns auf
facebook**

www.golfszene.online

Mainzer Golfclub/Golf Management Verband Deutschland

Geschäftsführer Stefan Kirstein einstimmig zum neunten GMVD-Präsidenten gewählt

Bereits am 22. April 2022 hatte der Golf Management Verband Deutschland (GMVD) zur 28. Mitgliederversammlung ins Frankfurter Marriot Hotel eingeladen. Im Rahmen dieses Meetings wurde Stefan Kirstein, Geschäftsführer des Mainzer Golfclub und bisheriger Regionalkreisvorsitzender des GMVD RK Mitte, einstimmig zum neuen Präsidenten des Golf Management Verband gewählt.

Stefan Kirstein folgt Korbinian Kofler (Geschäftsführer der Wittelsbacher Ausgleichsfonds Golfplatz GmbH & Co. KG sowie geschäftsführender Vorstand des Wittelsbacher Golfclub e.V.), der seit 2016 das Amt inne hatte und für eine weitere Amtsperiode nicht mehr zur Verfügung stand.



© Foto: Matthias Gruber / Text: Mainzer Golfclub, GMVD



APARTHOTEL PARKALLEE

wohnen auf zeit

**ANKOMMEN UND WOHLFÜHLEN,
FAST WIE ZUHAUSE.**

Vor den Toren der Landeshauptstadt Mainz und direkt am Mainzer Golfclub finden Sie, was Sie sich für Ihren Long- bzw. Shortstay Aufenthalt wünschen: moderne, großzügige 2- bis 3-Zimmer-Apartments, stilvoll möbliert und vollständig ausgestattet. Genießen Sie auf Ihrem Balkon, bzw. Ihrer Terrasse, den Ausblick auf die einzigartige Naturkulisse des Mainzer Golfplatzes und die vielfältige Flora und Fauna des Naturschutzgebiets Lennebergwalds. Egal, ob geschäftlich oder privat, allein, zu zweit oder mit der Familie. Wir freuen uns auf Sie!

Aparthotel Parkallee
Budenheimer Parkallee 9 | 55257 Budenheim
Telefon: +49 (0)6139 293028
E-Mail: info@aparthotel-mainz.de
www.aparthotel-mainz.de

EIN ORT WIE KEIN ANDERER



VIELSEITIG, SPANNEND UND ENTSPANNT

Sport, Spiel, Spaß: einfach große Klasse, was unser Golfplatz zu bieten hat. Auf zweimal neun Löchern, die nicht unterschiedlicher sein könnten. Der Canyon Course fordert mit engen Schneisen, schmalen Felsbändern und hohen Steilwänden Fokus und Konzentration. Anschließend erwartet Sie der Panorama Course mit romantischer Szenerie und weiteren spielerischen Highlights. Und er belohnt Sie mit wunderschönen Ausblicken ins Rheinhessische und in den Rheingau. Ein Platz, auf dem Golf und Natur in Harmonie zusammengefunden haben, und ein Refugium für Tiere und Pflanzen. Ausgezeichnet mit dem Zertifikat des Deutschen Golfverbandes „Golf & Natur“ in Gold. Unser Anspruch an Qualität und Vielfalt spiegelt sich in den weiteren sportlichen Angeboten unserer Golfanlage wider: 6-Loch-Kurzplatz für Jedermann (auch ohne Platzreife), Übungsareal: Driving Range und 5 Übungsgrüns (ohne Rangefee), Indoor-Golf, Tennishalle und sogar ein Spielplatz für die Kleinen. Wählen Sie aus einer gelungenen Kombination

für Leistungs- und Freizeitsportler aller Klassen. Ob Jung und Alt, Anfänger, Fortgeschrittene und Könner.

COME, PLAY AND HAVE FUN!

GENERATION PRO FÖRDERT GEZIELT DEN NACHWUCHS

Und weil der Mainzer Golfclub davon überzeugt ist, dass Golfen die Persönlichkeitsentwicklung von Kindern und Jugendlichen positiv beeinflusst, fördert der Club mit der Initiative Generation Pro e.V. gezielt die junge Golfgeneration.

Im Mainzer Golfclub trifft sich eine Gemeinschaft von Golfliebhabern, für die das Golferlebnis an erster Stelle steht.



Platz: 18-Loch
Saison: ganzjährig

Herren Weiß: 6001m / CR: 73,9 / SR: 141 / Par 72
Herren Gelb: 5559m / CR: 71,1 / SR: 135 / Par 72
Herren Blau: 5032m / CR: 68,8 / SR: 124 / Par 72
Herren Grün: 3030m / CR: 58,8 / SR: 102 / Par 59
Damen Blau: 5032m / CR: 74,5 / SR: 132 / Par 72
Damen Rot: 4698m / CR: 72,0 / SR: 130 / Par 72
Damen Grün: 3030m / CR: 59,8 / SR: 101 / Par 60

Greenfee:

9-Loch (Winter): Mo.-Fr.: 30,-€ / Sa./So./Feiertage 40,-€
18-Loch (Winter): Mo.-Fr.: 55,-€ / Sa./So./Feiertage 70,-€
9-Loch (Sommer): Mo.-Fr.: 42,50€ / Sa./So./Feiert. 52,50€
18-Loch (Sommer): Mo.-Fr.: 75,-€ / Sa./So./Feiert. 90,-€

Ausstattung: Platz hügelig / Level: sportlich
Leihschläger, Leihtrolley, GPS-Carts, EC-/Kreditkartenzahlung

6-Loch Kurzplatz: Saison ganzjährig
Platz: 372m, öffentlich ohne Platzreife

Greenfee: (Winter) Mo. – Fr. 10,-€ / Sa./So./Feiert. 15,-€
(Sommer) Mo. – Fr. 15,-€ / Sa./So./Feiertage 20,-€

Übungsanlagen: 70 offene Abschlagplätze sowie Kunst rasen-Abschlagplätze, 28 überdachte Abschlagplätze beidseitig bespielbar inkl. 20 TrackMan Range Abschlagplätze, 5 Übungsgrüns, Kurzplatz

Driving-Range: kein Rangefee/Bälle 24 Stk./Korb 4,-€
keine Nutzung TrackMan Range (Rückseite Driving Range)
Bälle 24 Stk./Korb 5,-€ Nutzung TrackMan Range (Vorderseite Driving Range)

Gäste: Gäste sind herzlich willkommen, Anmeldung erforderlich. Bitte beachten Sie, dass unsere Handicap-Beschränkung für Gäste (Damen/Herren) an Sa./So./Feiertage bei einem HCPI 36,0 oder besser liegt. VcG-Mitglieder zugelassen.

Fitting-Center: Clubfixx Fitting und Puring –
Markenunabhängiges Custom-Fitting
Tel: 06139 203027 / mainz@clubfixx.de

Gastronomie: Knuths Bistro & Restaurant im Mainzer Golfclub. Tel: 06139 293023 / info@dasknuths.de

Hotel: Aparthotel Parkallee am Mainzer Golfclub
Tel: 06139 293028 / info@aparthotel-mainz.de

Mainzer Golfclub GmbH & Co. KG

Budenheimer Parkallee 11
55257 Budenheim

Tel: 06139 2930-0
Fax: 06139 2930-29

info@mainzer-golfclub.de

www.mainzer-golfclub.de

Mainzer Golfclub

Vorbeikommen und genießen – der Driving Range Sundowner

Wer kennt es nicht, ein Sonnenuntergang am Meer ist immer wieder ein Erlebnis. Menschen sitzen am Strand und schauen sehnsuchtsvoll zum Horizont, wo die tiefrote Sonne versinkt.

Fast so schön ist es auch auf der Driving Range des Mainzer Golfclubs, wenn die Sonne im Westen hinter den Hügeln des Taunus untergeht und es heißt: Driving Range Sundowner.

Und hier hat man sogar die Wahl. Einfach nur sitzen und genießen, dabei ein wenig plaudern, ein kühles Getränk in der einen Hand, ein heißes Würstchen in der anderen Hand. Dazu noch eine nette Plauderei und das eine oder andere Späßchen. Was will man mehr? Wer mehr möchte, darf natürlich auch für die zehn Euro pro Abend so viele Bälle schlagen, wie er oder sie möchte. Schließlich sind wir hier in einem Golfclub.

Auch im Jubiläumsjahr lädt Burkhard Weisbecker mit seinem Team zum alljährlichen Driving Range Sundowner ein. Kommen Sie vorbei und genießen Sie die Zeit auf unserer wunderschönen Anlage.

TERMINE 2022:

3. Juni / 15. Juli / 9. September / 30. September



© Fotos/Text: Matthias Gruber



Bergkristall
MEIN RESORT IM ALLGÄU

IHR WELLNESS- UND GOLFTRAUM IM ALLGÄU

IM FAMILIENGEFÜHRTEN 4-STERNE-SUPERIOR-RESORT.

- Alpengolf mit traumhaften Aussichten
- Gesunder Genuss auf höchstem Niveau
- Pure Erholung im 2.000 m² Kristall Spa
- Infinitypool und Panoramasauna

Lassen Sie Ihren Glücksgefühlen freien Lauf!

BERGKRISTALL - MEIN RESORT IM ALLGÄU

Familie Lingg | Willis 8, D-87534 Oberstaufen | T +49 8386 911-0
wellness@bergkristall.de | bergkristall.de
@resortbergkristall





Tee off vom höchsten Abschlag Deutschlands

Der Golfclub Waldegg-Wiggensbach e.V. mit seinen 27 Loch liegt idyllisch in die Natur eingebettet und bietet ein wunderschönes Panorama von den Allgäuer bis zu den Chiemgauer Alpen.

Das **Loch 5** des Panorama-Kurses hat den höchstgelegenen Abschlag Deutschlands **in 1011m Höhe** und ist mit seinem ganz besonderen Ausblick ein Erlebnis für sich. Mit undulierten Fairways, Waldschneisen und erhöhten Abschlägen gehört die 27-Loch-Anlage, zu den abwechslungsreichsten Plätzen im Allgäu.

Geselligkeit und Sportlichkeit werden hier groß geschrieben. Allein die Aussicht auf die Berge bei Kaffee und Kuchen auf einer der Terrassen ist einen Besuch wert.

Bitte Startzeiten und Golfcarts telefonisch reservieren.

Golfclub Waldegg-Wiggensbach e.V., 87487 Wiggensbach, Hof Waldegg 3,
Telefon 08370 93073, info@golf-wiggensbach.com, www.golf-wiggensbach.com

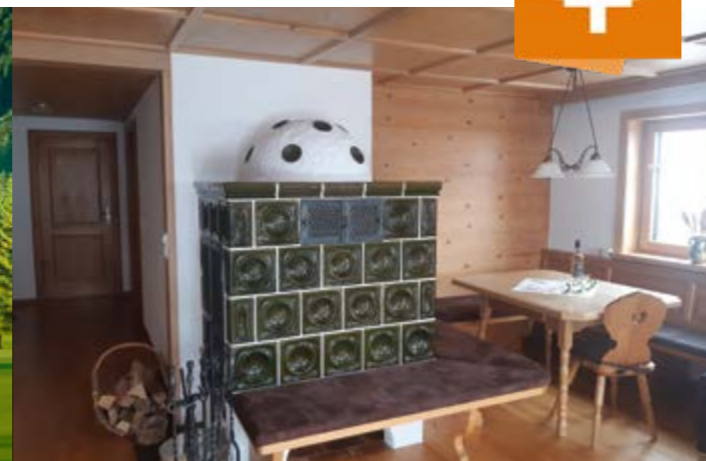
„FeWo Stegenbach“ im Golfclub Oberstaufen-Steibis

GROSSE FERIEWOHNUNG FÜR MINDESTENS 4 PERSONEN

Die Ferienwohnung liegt in Oberstaufen, im Ortsteil Steibis direkt am Golfclub Oberstaufen-Steibis e.V. Sie befindet sich im EG mit Terrasse, Garten und Ausblick auf die Nagelfluh Kette. Die 3,5-Zimmer Wohnung mit ca. 135 qm ist im Landhausstil mit Kachelofen eingerichtet. Unseren Feriengästen stehen ausreichend PKW-Stellplätze und ein eigener Kellerraum zur Verfügung. Des Weiteren erreichen Sie das Wander- und Ski-Gebiet der Imbergbahn rund um den Imberg und dem Hochgrat bequem in wenigen Minuten zu Fuß. Der Ortsteil Steibis, ebenfalls in wenigen

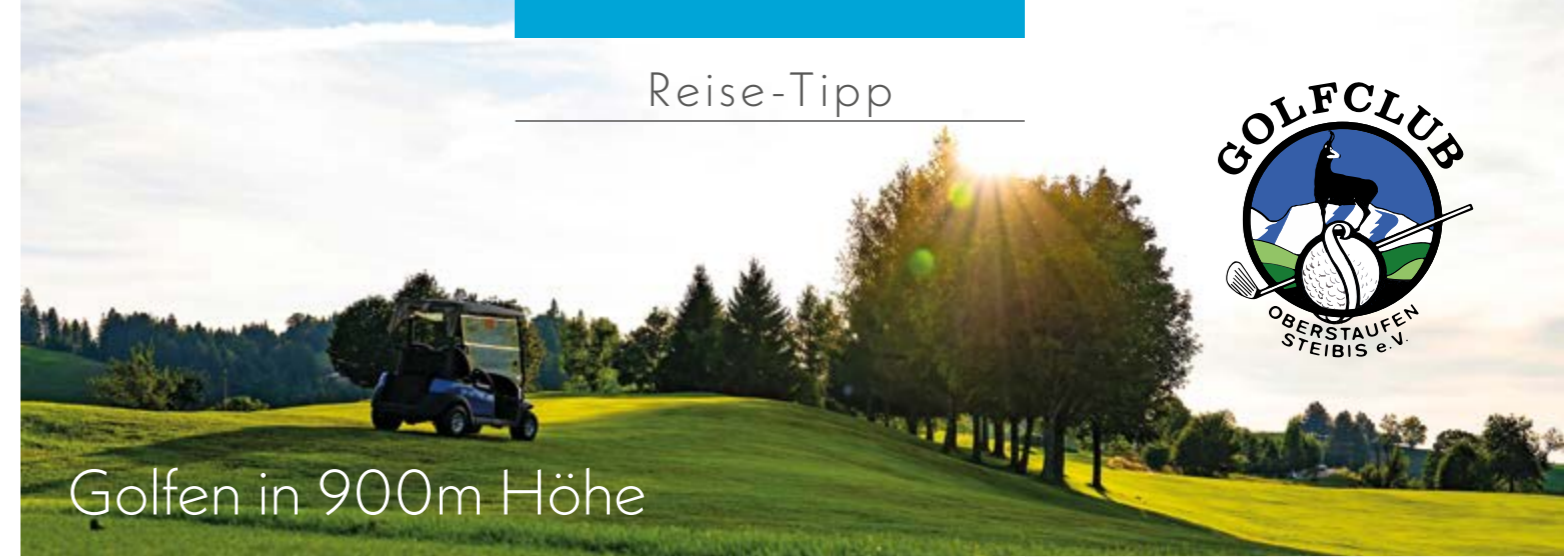
Gehminuten zu erreichen bietet Ihnen verschiedene Geschäfte zum Einkaufen und Restaurants. Das Ski/und Wandergebiet Imberg, mit Kinderparadies im Winter, dem Kletterpark Sport Hauber, ist nur ca. 300m von unserer Wohnung entfernt. Viele wundervolle Wanderwege erschließen sich direkt an der Wohnung.

Das öffentliche Restaurant mit seiner Sonnenterrasse des Golfclub Oberstaufen-Steibis e.V. und der 18 Loch Anlage liegt im Nebengebäude.



Die Details zu Wohnung sind unter der folgenden Adresse zu finden:
www.Oberstaufen.de oder auch
www.golf-oberstaufen.de

Reise-Tipp



Golfen in 900m Höhe

Golfclub Oberstaufen-Steibis

Die Vorzüge eines internationalen Urlaubsortes bietet Ihnen die Marktgemeinde Oberstaufen, die durch ihre Schrothkur weltbekannt ist. Das Heilbad liegt inmitten der reizvollen Oberallgäuer Landschaft. Der Bodensee mit seinem fast mediterranen Klima ist nicht weit entfernt, nach Österreich ist's ein Katzensprung.

Die Golfanlage Oberstaufen-Steibis hat erfolgreich an der Deutschen Golfanlagenklassifizierung des Bundesverbandes Golfanlagen e.V. teilgenommen und wurde in die Kategorie ******Superior** eingestuft. Im Ortsteil Steibis finden Sie die traumhaft gelegene Golfanlage, die Sie mit ihrer herzlichen, familiären Atmosphäre begeistern wird. Die Golfanlage gehört zu den schönsten im Allgäu.

BEEINDRUCKENDER PLATZ

Biotope, Felsen, Quellen, alte Bäume, kleine Seen und das für den Bergsommer typische Schellengeläut machen es Ihnen leicht, die Schönheit der Natur zu genießen. Selbst Golfer, die weltbekannte Plätze gespielt haben, wird dieser Platz beeindrucken und herausfordern. Neben zahlreichen sportlichen Aktivitäten, verführerischen Einkaufsmöglichkeiten, kulinarischen Höhepunkten und abendlichen Highlights bietet das Heilbad, als einer der bekanntesten Kurorte Deutschlands, auch ein breites Beauty- und Wellnessangebot.



Präsident: Walter Grath
Manager: Michael Toffel
Sekretariat: Andrea Mischler
Golflehrer: Steven Rogers, Jan Vonavka
Pro Shop: täglich geöffnet
Gastronomie: mit Sonnenterrasse
Saison: April – November

Platz: 18 Loch
Herren gelb: CR 69,0 / Slope 135 / Par 70
Herren blau: CR 67,2 / Slope 131 / Par 70
Damen rot: CR 70,7 / Slope 128 / Par 70
Damen orange: CR 68,7 / Slope 125 / Par 70
Jugend grün: CR 58,0 / Slope 100 / Par 64

Greenfee:
Mo.– Fr. 74,-€ / Sa./So./Feiertage 80,-€
Schwäbischer Kreis Mo.– Do. 39,-€
Gäste unserer 21 Partnerhotels erhalten Sonderkonditionen

Driving Range: kein Range Fee

Golfschule: tägliche Trainerstunde, wöchentliche Platzreifekurse

Sonstiges: Golfcars, E-Trollys, Leihschläger, Hunde angeleint erlaubt

Jahresbeiträge: keine Aufnahmegebühr
Vollmitgliedschaft Einzel 1.280,- €
Ehepaar 2.200,- €
Schnuppermitgliedschaft 905,- €
U 30-Mitgliedschaft für Berufseinsteiger:
1. Jahr: 700,- / 2. Jahr: 900,- / 3. Jahr 1.280,- €

Spezialangebote: Platzreifekurs + Golfschläger Komplettsatz + Schnuppermitgliedschaft für 12 Monate nur 999,- €

Golfclub Oberstaufen-Steibis e.V.
In der Au 5, 87534 Oberstaufen-Steibis
Tel: 0 83 86 - 85 29
E-Mail: info@golf-oberstaufen.de
www.golf-oberstaufen.de

Die Zukunft beginnt JETZT beim Autohaus Zondler in Graben-Neudorf.

Vollelektrisch und voller Vorteile für Sie der neue Hyundai IONIQ5



Erleben sie den neuen IONIQ 5 mit bis zu 450 km Reichweite, 800 Volt Schnellladetechnik und einem phantastischen Raumgefühl. Den neuen IONIQ 5 sowie das komplette aktuelle Hyundai Programm finden Sie bei uns im Autohaus Zondler.

Zondler
Autohaus

Autohaus Zondler GmbH
Benzstraße 24
76676 Graben-Neudorf
Telefon 07255 71290
www.autohaus-zondler.de



 **HYUNDAI**

8 Jahre
Garantie*

* Fahrzeuggarantie ohne Aufpreis und ohne Kilometerlimit: Die Hyundai Herstellergarantie mit 5 Jahren Fahrzeuggarantie (3 Jahre für serienmäßiges Car-Audio-Gerät inkl. Navigation bzw. Multimedia sowie für Typ-2-Ladekabel und 2 Jahre für die Bordnetzatterie), 5 Jahren Lackgarantie (gemäß den jeweiligen Bedingungen im Garantie- und Serviceheft), 5 kostenlosen Sicherheits-Checks in den ersten 5 Jahren gemäß Hyundai Sicherheits-Check-Heft. Zudem 8 Jahre Mobilitätsgarantie mit kostenlosem Pannen- und Abschleppdienst (gemäß den jeweiligen Bedingungen im Garantie- und Serviceheft). Ohne Aufpreis und ohne Kilometerlimit greift für den KONA Elektro und IONIQ Elektro im Anschluss an die Hyundai Herstellergarantie zusätzlich die 3-jährige Anschlussgarantie der Real Garant Versicherung AG (Strohgäustraße 5, 73765 Neuhausen). Die Leistungen der Anschlussgarantie weichen von der Herstellergarantie ab (Details hierzu für den KONA Elektro unter (<https://www.hyundai.de/garantiebedingungen>) und für den IONIQ Elektro unter (<https://www.hyundai.de/garantiebedingungen-ioniq>)). Garantie für die Hochvolt-Batterie ohne Aufpreis für KONA Elektro: 8 Jahre oder bis zu 160.000 km bzw. für IONIQ Elektro bis zu 200.000 km, je nachdem was zuerst eintritt. Für Taxis und Mietwagen gelten generell abweichende Regelungen gemäß den Bedingungen des Garantie- und Servicehefts.