

# GOLF SZENE

Rheinland-Pfalz / Saarland

Ausgabe 1 · März/April 2023



Offizielles Organ des Golfverband  
Rheinland-Pfalz/Saarland e.V.

Seite 24 + 28/29

**Golfverband Rheinland-Pfalz**  
Der Landesverband wurde  
1973 gegründet und feiert  
sein 50-jähriges Jubiläum

 Seite 24

**GC Domtal Mommenheim**  
Langzeit-Präsident Christian  
Gallois wünscht sich ein weib-  
liches Mitglied im Vorstand

 Seite 32

**Golfpark Bostalsee**  
Clubmanager Christoph Schmitt  
kann sich keinen schöneren  
Arbeitsplatz vorstellen

 Seite 40

Supertalent Nina Hölzenbein  
aus dem Mainzer Golfclub –  
Seite 22





# Alles auf Lager



Fahrzeuggabbildung zeigt Sonderausstattungen. Stand 02/2023

## Lieferzeit beim Neuwagen? Nicht bei uns.

### Sofort verfügbar

Sie möchten jetzt einen Neuwagen kaufen, aber die Lieferzeiten sind unendlich lang? Dann kommen Sie zu uns – wir haben über 100 Fahrzeuge unterschiedlichster Modelle die auf Sie warten. Einfach einsteigen und losfahren. Schreiben Sie uns gerne eine E-Mail mit Ihrer Anfrage an: [azkinfo@loehrgruppe.de](mailto:azkinfo@loehrgruppe.de)

**Audi**  
Zentrum Koblenz GmbH

Andernacher Straße 205  
56070 Koblenz  
Tel.: 0261 808040  
[www.audi-zentrum-koblenz.audi](http://www.audi-zentrum-koblenz.audi)

An einer Probefahrt interessiert?  
Code scannen und Termin vereinbaren.



## Vorwort

# GOLFSZENE

Rheinland-Pfalz / Saarland

### Liebe Golferinnen und Golfer,

der Winter 2022/23 war im langjährigen Mittel viel zu warm. Auch wenn dieser Umstand für das Klima eher suboptimal ist, ermöglichten die angenehmen Temperaturen vielen, vor allem hart gesottenen Golfern, auch im Winter das Spiel auf den Plätzen.

Seit Anfang Januar 2023 laufen in allen Golfclubs und Anlagen die Saison-Vorbereitungen auf Hochtouren, um auch in diesem Jahr für golferische Hochgenüsse zu sorgen. In diesem Jahr steht zudem das 50. Jubiläum des Golfverbandes Rheinland-Pfalz an. Dafür werden neben dem Präsidentencup weitere Veranstaltungen zur Feier dieses Ereignisses geplant.

Natürlich kommen auch in dieser ersten Ausgabe Ihrer Golfszene RPS 2023 wieder wichtige Persönlichkeiten aus den Golfclubs zu Wort. So haben wir mit Christian Gallois, dem Präsidenten des GC Domtal Mommenheim gesprochen, der sein Amt seit nunmehr 25 Jahren mit großem Engagement ausfüllt. Seit einigen Monaten neu im Amt ist Christoph Schmitt als Clubmanager im einzigartigen Golfpark Bostalsee.

Alle Partner-Golfclubs präsentieren sich auch in dieser Ausgabe wieder mit ihren Facts und Besonderheiten. Konkret blicken wir zudem auf das FINAL FOUR der DGL im GC Pfalz voraus und werfen mit dem repräsentativen „DGV Golf-Barometer“ einen Blick auf die Zufriedenheit und wirtschaftliche Situation der Golfclubs. Die Serie des PGA-Pros Mike McFadden findet 2023 ihre Fortsetzung und der zertifizierte (Golf-) Physiotherapeut Dirk Mund wird die Golfer\*innen ab sofort mit seinen Körperfitting-Tipps durch das Jahr begleiten.

Wir wünschen Ihnen mit unserer bunten Themenmischung viel Spaß beim Lesen und freuen uns, Sie mit unseren Golfszene-Magazinen durch das Jahr begleiten zu dürfen.

*Ihr Karlheinz Bayer  
und das Golfszene Team*



## Inhalt

Golfregion Rheinland-Pfalz / Saarland:  
20 Golf-Clubs stellen sich vor – mit News aus den Clubs  
ab Seite 5

8 Golfszene Serie mit Mike Mc Fadden

12 Wohnmobil & Golf

16 Golfszene Serie mit Physiotherapeut Dirk Mund

20 Impressum

28 LGV RPS  
Turnier-Termine 2023

32 GC Domtal Mommenheim  
Interview mit Präsident Christian Gallois

36 Schnupperkurse 2023

40 Golfpark Bostalsee  
Clubmanager Christoph Schmitt im Gespräch

44 Moderne Rasenpflege

56 Reise-Tipps



[www.golfszene.online](http://www.golfszene.online)

● Golfclubs die im LGV RPS organisiert sind. Alle Infos dazu finden Sie unter [www.lgv-rps.de](http://www.lgv-rps.de)

● Partnerclubs der Golfszene Rheinland-Pfalz/Saarland



# DGV-Golfbarometer Herbst 2022 Ergebnisbericht

Partner des DGV

HanseMerkur

KINDERSCHUTZALLIANZ  
THE ALLIANCE FOR CHILDREN

## Mitglieder bewerten Situation positiv

### Mit Motivation und Schwung in das Golfjahr 2023 – trotz der hohen Inflation empfinden die Clubs ihre wirtschaftliche Lage weiterhin als gut

Regelmäßig im Frühjahr und Herbst befragt der Deutsche Golf Verband (DGV) seine Mitglieder im Rahmen des DGV-Golfbarometers zu einigen wichtigen Parametern des Betriebs der Golfanlagen. Im Fokus stehen dabei die wirtschaftliche Lage der Golfclubs sowie die Mitglieder- und Preisentwicklung. 241 Clubs haben am DGV-Golfbarometer Herbst 2022 teilgenommen und bewerten ihre Situation trotz der hohen Inflation und den damit gestiegenen Kosten insgesamt positiv.

90 Prozent der DGV-Mitglieder beurteilen ihre wirtschaftliche Lage gut oder zumindest befriedigend. Im Vergleich zum DGV-Golfbarometer Frühjahr 2022 ist das zwar ein Rückgang um 7,7 Prozentpunkte. Dieser ist jedoch erklärbar. „Vor dem Hintergrund der außergewöhnlich hohen Inflation ist das ein sehr gutes Ergebnis“, sagt Alexander Klose, Vorstand Recht & Services im DGV.

Ebenfalls ein positives Fazit ziehen die Golfclubs in puncto abgelaufene Saison 2022. 77,1 Prozent der teilnehmenden Clubs sind sehr zufrieden oder zufrieden mit der Spielzeit 2022.

In Sachen Mitgliederentwicklung ist die Tendenz weiterhin positiv, auch wenn das sehr hohe Niveau aus den beiden Corona-Jahren 2020 und 2021 nicht gehalten werden konnte. 47,3 Prozent der

Golfclubs geben steigende Mitgliederzahlen an, 32,4 Prozent sprechen von konstant bleibenden Zahlen. Nur bei 20,3 Prozent der teilnehmenden Clubs sind die Mitgliederzahlen laut eigenen Angaben rückläufig.

### Inflation führt zu Preiserhöhungen

Aufgrund der hohen Inflation und deutlich gestiegener Kosten in den Bereichen Sachkosten Platz/Driving Range, Personal, Sachkosten Verwaltung und Pachten sind in der Saison 2022 die Preise in den Bereichen Greenfee, Einmalentgelte, Beiträge für 2 Vollmitglieder sowie für Jahresmitglieder mehrheitlich gestiegen. Auch der Anteil der Golfanlagen, die ihre Preise erhöht haben, ist in allen abgefragten Kategorien zum Teil erheblich gegenüber den Vorjahren gestiegen.

*Der vollständige Ergebnisbericht des DGV-Golfbarometers aus dem Herbst 2022 ist im DGVServiceportal abrufbar unter: <https://serviceportal.dgv-intranet.de/marketingbetrieb/betriebswirtschaft/golfbarometer.cfm>.*

© Text/Fotos: DGV



- Präsident:** Hans Montag
- Vizepräsident:** Franz Nolden
- Jugendwart:** Jürgen Meyers
- Head-Greenkeeper:** Marco Junk
- Golf-Pro:** Mirko Sawitzki
- Sekretariat:** Elke Hilgers, Doris Düx, Nicole Hilgers, Petra Fritz
- Öffnungszeiten:** in der Saison von 9 – 18 Uhr

## Dort wo Golfen ein Naturerlebnis ist

Zwischen der Vulkaneifel, mit ihrer besonderen geologischen Geschichte und Gegenwart und der legendären Rennstrecke, dem Nürburgring, liegt die äußerst gut gepflegte Golfanlage des Golf Club Eifel e.V.. Ein über 70 Hektar großer Par 72 Naturgolfplatz, mit altem Baumbestand, mehreren Teichen und Biotopen, einem beeindruckenden Dammwildgatter als Hindernis und überaus abwechslungsreichen Spielbahnen. Man sollte nicht überrascht sein, wenn man auf der Golfanlage in der Eifel seltenen Wildarten, einem Milan, dem Wappenvogel des GC Eifel, oder auch einer Teichralle begegnet.

Über dies hat jede einzelne der gepflegten, schachbrettgemähten Spielbahnen ihre Besonderheit. Ein weiteres Alleinstellungsmerkmal der Golfanlage in der Eifel.

Ein großzügiges Übungsgelände, auf dem volle Schläge möglich sind, mit zwei Puttinggreens, mehreren Bunkern, eine Driving Range mit freien wie überdachten Abschlagplätzen und einem „fully equipped indoor scope center“, geben Gelegenheit zum Training und zum Vorbereiten auf eine Golfrunde. Ein Platzangebot, das die Mitglieder des GC Eifel e.V. schätzen und den vielen Gästen in Erinnerung bleibt.

Man fühlt sich zuhause im Golf Club Eifel. Das gilt für den geübten, anspruchsvollen Golfer ebenso, wie für einen Anfänger des wunderbaren Sports. Es lockt ein anspruchsvoller Spaziergang nach Regeln, in einer einzigartigen Kulturlandschaft.

Die Damen im Club Büro und das Steak House Team der Club Gastronomie mit Terrasse und Blick auf die Spielbahnen 10 und 18 stehen darüber hinaus dafür, dass man sich als Gast im Golf Club Eifel e.V. gut aufgehoben fühlt.

**Platz:** 18-Loch  
Gelb: 5.903m / CR 71,8 / SL 131 / Par 72  
Rot: 5.216m / CR 73,7 / SL 129 / Par 72  
Ausstattung: Platz hügelig /Level: sportlich

**Greenfee 18 Loch:**  
Mo. – Fr. 65,- € / Sa./So./Feiertag 90,- €  
Für Gäste von Mitgliedern:  
Mo. – Fr. 45,- € / Sa./So./Feiertag 60,- €  
Sundowntarif: Sa./So. ab 15 Uhr 50,- €  
Ermäßigung für Gruppen möglich, bitte Angebot erfragen.

**Gäste:** sind herzlich willkommen, Anmeldung erforderlich. Erforderliches Hcp: -54 / VcG-Mitglieder zugelassen Hunde sind Di. und Fr. willkommen (angeleint)

**Übungsanlagen:** Dringee-Ränge überdacht/unüberdacht, 2 Puttinggreens, großes Chip- & Pitchgreen, Übungsbunker, Leihschläger, Trolleys, E-Trolleys und Carts verfügbar

**Gastronomie mit Sonnenterrasse:**  
Hans-Rudolf Gessner, Tel: 06593 8639  
info@milan-stuben.de

**Hotels:** Hotels in der Nähe siehe Website GC Eifel

**Golfclub Eifel e.V.**  
Milanweg  
54576 Hillesheim / für Navi: 54578 Berndorf  
Tel: 06593 1241  
info@golfclub-eifel.de  
[www.golfclub-eifel.de](http://www.golfclub-eifel.de)



Früh am Morgen auf Bahn 9



## Golfen, wo die Eifel am schönsten ist!

Unser umweltverträglich ausgerichteter Par 71 Platz in etwa 500 Meter Höhe, mit altem Baumbestand, zahlreichen neu angepflanzten Bäumen und Sträuchern bietet wertvollen Natur- und Lebensraum für Tiere und Pflanzen. Hier finden Spieler:innen aller Spielstärken „inmitten der Natur“ hervorragende Spielbedingungen. Breite Fairways, top gepflegte Grüns, strategische Bunker und einige Wasserhindernisse runden das Gesamtbild einer traumhaften 18-Loch Anlage ab.

Dabei macht die Kombination aus der Länge des Platzes, die Überwindung der Höhenunterschiede und die Anforderung an das präzise Spiel den besonderen Reiz der Golfanlage aus. Dies bedeutet jedoch auf keinen Fall, einfaches Spiel zu haben. Immerhin besteht zwischen dem tiefsten und höchsten Punkt des Golfplatzes einen Höhenunterschied von 97 Metern!

Egal, ob Anfänger oder passionierter Spieler, hier können Sie in ländlicher Natur die sportliche Herausforderung genießen. Ein schönes Clubhaus mit herrlicher Terrasse lädt nach der Runde zum Verweilen ein.

### Wir freuen uns auf Sie!

#### Neuigkeiten von der Golfanlage Lietzenhof:

Mit Datum vom 13.02.2023 der Kreisverwaltung Bitburg wurde die Baugenehmigung für den Neubau einer **Ferienhauswohnanlage** mit insgesamt **36 Apartments** auf der Golfanlage Lietzenhof erteilt.



**Präsident:** Josef Kinnen  
**Vizepräsident:** Peter Ludes  
**Sekretariat:** Anneliese Diesch, Kristina Schreurs, Doris Bisenius  
**Golflehrer:** Wolfgang Leufgen, Turner Campbell  
**Öffnungszeiten:** in der Saison von 09.00 bis 18.00 Uhr

**Platz:**  
18-Loch Golfplatz mit verschiedenen Abschlägen  
Gelände hügelig / mittlerer Schwierigkeitsgrad  
Sportlich-Anspruchsvoll

**Spielbahnen:**  
Herren: CR 71,0/SL 131/Par 71  
Damen: CR 72, 1/SL 135/Par 71

**Greenfee: 18 Loch:**  
Mo. – Fr. 70,- €  
Sa./So./Feiertag 80,- €  
Greenfee-Kooperation mit benachbarten Golfclubs finden Sie unter:  
Greenfee-Kooperation/golf-lietzenhof.de

**Übungsanlagen:**  
Driving Range, Putting Green, Pitching Green, Chipping Green, Übungsbunker

**Gastronomie:**  
Cafe-Restaurant Lietzenhof,  
Tel: 06553 9002871

**Golf Club Euro 2000 e.V.**  
Lietzkreuz 1  
54597 Burbach  
Tel: 06553 2007  
Fax: 06553 3282  
info@golf-lietzenhof.de  
[www.golf-lietzenhof.de](http://www.golf-lietzenhof.de)

# SAISONERÖFFNUNG

## 31.03.2023 / 01.04.2023

### Fitting Tage

16.04. TAYLORMADE  
23.04. COBRA  
23.04. PING  
29.04. XXIO  
08.05. CALLAWAY  
02.06. XXIO

### NEU IM PROGRAMM

KJUS  
COERS DE CHERIE  
KANKURA GOLF SHOES

## ERÖFFNUNGSANGEBOTE

### NEWSLETTER - GEWINNSPIEL

**FITTING-TAGE 2023** Newsletter anmelden und über aktuelle Fitting-Events informiert werden

#### UNSER SERVICE FÜR SIE

Logoservice, Fitting m. Trackman, Griffwechsel, Schlägerreparatur

#### UNSERE ÖFFNUNGSZEITEN

Montag: Geschlossen, Terminvereinbarung möglich

Dienstag - Freitag: 12:00 - 18:00 Uhr

Samstags: 10:00 bis 14:00 Uhr ( April bis Oktober )

# GOLF

## STYLE & OUTLET

Golf Style & Outlet | Bitscher Str. 14 | 66989 Höheinöd | Kontakt: 06333-279 279 | info@outlet-golf.de

[www.golf-style-outlet.de](http://www.golf-style-outlet.de)



# Roll the ball where you aim

Aufgaben für Richtungskontroll-Putts

Hier sind wir wieder - eine neue Saison beginnt.

Draußen wird es wärmer, das Gras wächst, die Grüns werden kürzer geschnitten und nehmen allmählich Fahrt auf. Der Ball beginnt zu rollen, anstatt zu hüpfen. Ein guter Putter fängt an, Schläge auf dem Grün zu machen. Sind Sie ein guter Putter oder sind Sie einer dieser sehr freundlichen und großzügigen Golfer wenn es ums Putten geht? An jedem Loch uneigennützig Schläge an den Gegner abgeben. Vielleicht brauchen Sie Hilfe? Also, wann wissen Sie, dass es an der Zeit ist, eine Puttstunde zu nehmen oder zumindest zu versuchen, das Putten ein wenig zu üben? Wie wäre es, wenn Sie glücklich sind, dass Sie keine vier Putts mehr brauchen und ein Dreiputt ein gutes Ergebnis ist?

Sobald Sie den Putter aus der Tasche nehmen fangen Ihre Spielpartner an zu lachen und zu flüstern. Geben Sie dem Üben zumindest eine Chance. Vielleicht haben Sie die einzigartige Fähigkeit des dreifachen Puttens entwickelt, ohne Ihre Füße zu bewegen. Sie bekommen Magenkrämpfe und Sie verschlucken sich, wenn Sie auf Ihren Putter schauen, schreien erbärmlich um Hilfe. Möglicherweise war das letzte Mal, als Sie einen Putt aus mehr als einem

Meter versenkten, als Helmut Kohl noch Bundeskanzler war. Immer wieder, wenn Sie mit dem Putten an der Reihe sind, erstarren Sie über dem Ball, Sie können sich nicht bewegen, Schweiß tropft, Zähne klappern, Muskeln zucken, Sie sehen Sterne und fühlen sich, als wären Sie allein auf einer einsamen Insel und können nicht atmen. Okay, vielleicht ist es nicht so schlimm, aber es gibt kein schöneres Gefühl, als zuzusehen, wie der Ball ins Loch geht. Wie wir alle wissen ist die Chance, den Putt zu versenken umso größer, je näher Ihr Ball am Loch ist.

In einem meiner früheren Artikel über Speed Rules wurde die Bedeutung der Abstandsregelung sehr deutlich gemacht. Jetzt ist es an der Zeit, diese Knieklopfer zu erzeugen. Ein „directional control putt“ hat nur ein Ziel: der Ball muss ins Loch gehen. Der größte Einfluss darauf besteht darin, die richtige Linie zu wählen, auf der der Ball gestartet wird, und ihn dazu zu bringen, tatsächlich auf dieser Linie zu starten. Für den Moment stellen wir „das Grün lesen“ zurück und konzentrieren uns darauf, wie man den Ball in die gewünschte Richtung puttet. Die größten Einflüsse auf die Richtung, in die der Ball nach der Wahl der richtigen Linie startet, sind:

## 1. Club Face Orientation (Schlagflächenstellung)

» Bild #1 Sehen Sie die einzigen drei Möglichkeiten – die Schlagfläche zeigt entweder in Richtung Ziellinie, rechts oder links davon. Experimentieren Sie einfach mit allen drei Positionen und sehen Sie, was passiert. Versuchen Sie, einige Putts aus kurzer Distanz 1 bis 2 Meter vom Loch entfernt einzulochen. Bekommen Sie ein Gefühl dafür, wie viel von der Startrichtung des Putts abhängt, wohin die Schlagfläche des Schlägers beim Kontakt zeigt. Das zu verstehen ist sehr wichtig, denn das Schlägerblatt ist der König der Richtungskontrolle.



#1

## 2. Sweet Spot (Mittigkeit des Treffens)

» Bild #2 Sehen Sie die einzigen drei Möglichkeiten – der Ball wird entweder im Sweet Spot getroffen, zur Spitze des Putters oder zur Ferse. Obwohl dies viel weniger darüber zu sagen hat, wohin der Ball geht, ist es trotzdem ein wichtiger Einfluss. Wenn Sie die Mitte nicht finden können, aber in der Nähe sind und gleich bleiben, das geht auch.

» Bild #3 zeigt Ihnen, wie Sie eine Art TÜV durchführen. Sie können Klebeband, Sprühpuder oder Gummibänder verwenden, um zu prüfen, wo Sie Kontakt auf der Schlagfläche haben.



#2



#3

## 3. Üben Sie auf ein kleineres Ziel

» Bild #4 zeigt eine Reihe von Zielen, die alle allmählich von links nach rechts kleiner werden. Erst ein Übungsloch, dann ein Lochverkleinerer, als nächstes eine Kaffeetasse mit Mauseloch und dann ein Tee. Das Putten auf ein Tee zu üben ist eine hervorragende Richtungkontrollaufgabe. Beginnen Sie aus einem halben Meter Entfernung.

Wenn Sie das Tee dreimal hintereinander treffen können, gehen Sie auf einen Meter zurück. Wenn Sie es dreimal hintereinander verpassen, gehen Sie zurück zum Anfang. Setzen Sie diesen Vorgang fort, bis Sie das Tee dreimal hintereinander aus zwei Metern treffen können, wobei Sie sich immer in Halbmeterschritten hin und her bewegen.



#4

## 4. Richtungskontrollspiele

» Bild #5 zeigt einige lustige Spiele, die Sie spielen können. Der erste heißt Humpty Dumpty. Versuchen Sie einfach, den Ball vom Tee zu schlagen. Der zweite heißt 8421. Putten Sie acht Bälle aus einem halben Meter Entfernung. Wenn Sie alle eingelocht haben gehen Sie auf einen Meter zurück und putten vier Bälle, danach dann mit eineinhalb Metern und zwei Bällen und schließlich einen aus zwei Metern, und Sie haben gewonnen. Gehen Sie nach jedem Fehler zurück zum Anfang und beginnen Sie von vorne. Das letzte Bild zeigt zwei Golfspieler, die Billard spielen. Verteilen Sie jeweils sieben Bälle in zwei verschiedenen Farben und einen „Spezial“-Ball (den Achterball) rund um das Loch. Sie müssen zuerst alle Ihre Kugeln versenken und dann die Acht. Wechseln Sie nach jedem Fehlschuss. Der Gewinner ist der, der als Erster alle seine Bälle versenkt hat, inklusive der Acht.

Die Richtungskontrolle beim Putten ist sehr wichtig. Sie für jeden Golfspieler ist sie die Basis für einen besseren Score. Zuerst müssen Sie in der Lage sein, das Grün zu lesen und sich dann für eine genaue Linie zu entscheiden, auf der der Ball starten soll. Jetzt brauchen Sie die Fähigkeit, Ihren Ball auf dieser Linie zu starten. Das Üben mithilfe dieser Aufgaben sollte helfen.



#5

I wish you long Drives & One Putts,

Ihr Mike McFadden

PGA of Germany Lehrteam





DIE WOHNFABRIK ist Ihr Spezialist für Designermöbel. Mit einer exzellenten Beratung, individuellem Service und einer erstklassigen Auswahl an führenden, exklusiven Premiummarken. Die renommierten Kollektionen in historischer Loft-Atmosphäre und einer traumhaft schönen und inspirierenden Ausstellung werden Sie begeistern.



**nohte** KÜCHEN NATÜRLICHE SCHÖNHEIT TRIFFT FUNKTIONALES DESIGN



**ROLF BENZ**

**Design-Klassiker**  
in Dickleder schwarz, Breite ca. 189 cm ab 1999.-



**ERÖFFNUNG DER GARTENSAISON**  
Entdecken Sie die schönsten Outdoor-Möbel für Ihr Wohnzimmer an der frischen Luft.



Golf-Club Cochem/Mosel

Leidenschaft trifft Gastfreundschaft



**Präsident:** Manfred Ostermann  
**Clubmanager:** Jannik Oster

**Platz:** 27 Loch  
**Greenfee 18 Loch:** Moselcourse (Par 72)  
Mo. – Fr. 58,-€ // Sa./So./Feiertag 68,-€  
**Greenfee 9 Loch:** Eifelcourse (Par 31)  
(ohne Platzreife beispielbar)  
Mo. – Fr. 20,-€ // Sa./So./Feiertag 25,-€

Jugendliche u. Studenten bis 27 Jahre: 50%  
**Gäste:** Gäste herzlich Willkommen, Anmeldung erbeten Erforderliches Hcp. -54, VcG-Mitglieder Willkommen  
**Sonstiges:** Leihschläger, Carts, Trolleys EC-/Kreditkarte wird akzeptiert  
**Schnupperkurse:** von April – Oktober Jeden Mittwoch und Samstag ab 10:00 Uhr. 3 Kurs Varianten möglich mit bis zu 5 Stunden Golferlebnis. Ab 18,00 €.

**E-Ladestationen:** vorhanden (2x)  
**Stellplätze:** im benachbarten Camping Platz Holländischer Hof in Senheim. Ca. 7km entfernt.

Der Golfclub Cochem/Mosel e.V. befindet sich auf den Höhen oberhalb der Stadt Cochem an der Mosel mit ihrer einzigartigen Flusslandschaft. 2006 auf einer Terrasse 400 Meter über der Mosel eröffnet, erlaubt die 27-Loch Golfanlage einen traumhaften Blick auf die Höhenrücken von Hunsrück und Eifel. Auf einem Areal von 70 Hektar, bei dem zahlreiche Höhenmeter zu überwinden sind, hat Christoph Städler für den 1993 gegründeten Golfclub Cochem/Mosel einen 18-Loch Meisterschaftsplatz (Moselcourse, Par 72) und einen öffentlichen 9-Loch-Platz (Eifelcourse, Par 31) designt. Beide Plätze sind leicht hügelig und mit Wasserhindernissen versehen. Der Moselcourse ist sportlich sehr anspruchsvoll und eher für Golf-Routiniers geeignet, der Eifelcourse hingegen ist leicht und somit für Anfänger genau richtig.

Neben einem kleinen Pro-Shop hat der Golfclub Cochem/Mosel einen großzügigen Übungsbereich. Sie bietet unseren Mitgliedern und Gästen über 60 Abschlagsplätzen, von denen 30 überdacht sind, die abends zum Teil mit Flutlicht beleuchtet werden. Weiterhin gibt es zwei Putting-Greens, Übungsbunker und einen Pitching- und Chippingbereich. Schläger, Elektrocart und Trolleys können ausgeliehen werden. Auch Golfunterricht mit Schnupper-, Einsteiger- und Platzreifekursen gehören zum Golfangebot des Clubs.

Nicht weit vom Golfplatz liegen die Moselorte Ediger-Eller und Bremm, romantisch zu Füßen des Calmont, der als steilster Weinberg Europas gilt. Von Cochem aus ist der Golfplatz über die K 22 und B 259 oder über die L 98 mühelos zu erreichen.

**Wir freuen uns auf Ihren Besuch im Golfclub Cochem Mosel e.V.**

**Golfclub Cochem/Mosel e.V.**  
Am Kellerborn 2  
56814 Ediger-Eller  
Tel: 02675 911511  
info@golfcochem.eu  
[www.golfcochem.eu](http://www.golfcochem.eu)

**GOLFSZENE-GUTSCHEIN**  
Beim Einkauf von Wohnaccessoires ab 100 € in unserer Boutique erhalten Sie für Ihren nächsten Einkauf einen

**30 Euro GUTSCHEIN**

Gültig bis 08.05.2023. Nicht kombinierbar mit anderen Aktionen.

**DIE WOHNFABRIK**  
BY MÖBEL MAY  
**DIE PREMIUM MÖBEL MANUFAKTUR**

by Möbel May GmbH • 56564 Neuwied • Werkstraße • Tel. 02631 / 83 98 88 • [www.diewohnfabrik.de](http://www.diewohnfabrik.de)



... und viele weitere Premium-Marken in unserer Ausstellung

# Wohnmobil & Golf

## Wohnmobile auf Golfplätzen

Anfang des Jahres sind endgültig (fast) alle Einschränkungen aus der Zeit der Corona- Pandemie gefallen. Der Boom der Wohnmobil-Branche geht fast ungebremst weiter und auch für 2023 werden weitere steigende Umsätze erwartet. Nicht zuletzt die CMT-Messe in Stuttgart im Januar 2023 hatte diesen Trend bestätigt.

Nun gehen seit einigen Jahren viele Golfer ihrem Hobby mit einem eigenen Wohnmobil nach. So registrieren die meisten deutschen Golfplätze eine steigende Anfrage von Golfern, die mit ihrem Wohnmobil auf die Anlagen wollen. Um golfenden Wohnmobilsten einen Überblick zu verschaffen, hat die Golfszene alle Möglichkeiten zum Abstellen bzw. Parken auf den Anlagen zusammen getragen – in alphabetischer Reihenfolge der Golfclubs!

Alle Informationen für Wohnmobilsten erteilen zudem die Büros der Golfclubs und -anlagen.

### Mittelrheinischer Golfclub Bad Ems e. V.

Denzerheide, 56130 Bad Ems, Tel: 02603 6541

[www.mgcbadems.de](http://www.mgcbadems.de), [info@mgcbadems.de](mailto:info@mgcbadems.de)

Nutzung des Stellplatzes erfolgt auf eigene Gefahr. Campen ist auf dem Parkplatz und der Driving Range nicht erlaubt.

### Golfclub Barbarossa

Am Hebenhübel, 67686 Mackenbach, Tel: 06374 994633

[www.gc-barbarossa.de](http://www.gc-barbarossa.de), [info@gc-barbarossa.de](mailto:info@gc-barbarossa.de)

Abstellplätze für Wohnmobile sind vorhanden. Nutzung auf eigene Gefahr. Kein Service.

### Golf-Resort Bitburger Land

Graf Golf GmbH, Zur Weilersheck 1, 54636 Wißmannsdorf, Tel: 06527 92720

[www.bitgolf.de](http://www.bitgolf.de), [info@bitgolf.de](mailto:info@bitgolf.de)

Auf dem Gelände sind fünf Stellplätze mit Stromversorgung vorhanden. Kein Brötchenservice.

### Golfpark Bostalsee

Heidehof 3, 66625 Nohfelden-Eisen, Tel: 06852 99 12 70

[www.golfpark-bostalsee.de](http://www.golfpark-bostalsee.de), [info@golfpark-bostalsee.de](mailto:info@golfpark-bostalsee.de)

Der Golfclub verfügt über keine ausgewiesenen Stellplätze für Wohnmobile, es wird an Angeboten gearbeitet. GolferInnen mit Wohnmobilen können jedoch nach Rücksprache mit dem Golfbüro Ihr Gefährt auf dem Parkplatz abstellen. Der Club empfiehlt, bei einem der zahlreichen Campingplätze rund um den Bostalsee nachzufragen.

### Golfclub Cochem/Mosel e. V.

Am Kellerborn 2, 56814 Ediger-Eller, Tel: 02675 911 511

[www.golfcochem.de](http://www.golfcochem.de), [sekretariat@golfcochem.de](mailto:sekretariat@golfcochem.de)

Aktuell gibt es noch keine ausgewiesenen Stellplätze. Während des Golfspiels können Wohnmobile geparkt werden. Informationen zu Stellplätzen im Umfeld der Anlage erteilt das Sekretariat.

### Golfanlage Domtal Mommenheim

Am Golfplatz 1, 55278 Mommenheim, Tel: 06138 92020

[www.gc-dm.de](http://www.gc-dm.de), [info@gc-dm.de](mailto:info@gc-dm.de)

Wohnmobile können nach Rücksprache mit dem Sekretariat bzw. der Clubleitung gerne abgestellt werden, allerdings gibt es keine Strom- bzw. Wasserversorgung

### Golfclub am Donnersberg

Röderhof 3 b, 67725 Börrstadt, Tel: 06357 96094

[www.gcdonnersberg.de](http://www.gcdonnersberg.de), [info@golfamdonnersberg.de](mailto:info@golfamdonnersberg.de)

3 Wohnmobilstellplätze, Stellplatzkosten € 20,- pro Tag incl. € 5,- Gastronomie-gutschein sowie eine Greenfee-Ermäßigung von € 10,- pro Wohnmobil. Stromversorgung vorhanden. Nutzung des Stellplatzes erfolgt auf eigene Gefahr, Campen ist auf dem Parkplatz und der Driving Range nicht erlaubt. Kein Brötchenservice.

### Golfclub Edelstein- Hunsrück e.V.

Am Golfplatz, 55743 Kirschweiler, Tel: 06781 36615

[www.gc-edelstein.de](http://www.gc-edelstein.de), [info@gc-edelstein.de](mailto:info@gc-edelstein.de)

Jeder Greenfee- Gast mit Wohnmobil kann für eine Nacht einen kostenfreien Stellplatz auf einem ausgewiesenen Parkplatz nutzen. Der Golfclub bittet um vorherige Anmeldung über das Sekretariat. Das Angebot: Nutzung der sanitären Einrichtungen

(WC und Dusche), das Restaurant am Golfplatz serviert Snacks, erlesene Weine, regionale Spezialitäten, vegane und vegetarische Gerichte sowie internationale Kulinarik. Nicht vorhanden sind Stroman-schluss, Abwasserentsorgung und Frischwasser

### Golf-Club Eifel e.V.

Milanweg, 54576 Hillesheim, Tel: 06593 1241

[www.golfclub-eifel.de](http://www.golfclub-eifel.de), [info@golfclub-eifel.de](mailto:info@golfclub-eifel.de)

Golfer mit Wohnmobil sind herzlich willkommen, allerdings nur golfspielende Gäste. Der Platz ist auch für größere Wohnmobile geeignet. Aktuell sind zwei Stroman-schlüsse vorhanden. Darüber hinaus lassen sich an eine Kabeltrommel auch mehrere Geräte anschließen. Die Standgebühr pro Tag beträgt 10,00 €. Darin enthalten ist die Nutzung des Stromanschlusses und der Sanitärebereiche. Die sanitären Anlagen (WC, Duschen) sind täglich von 8.00 bis 21.00 Uhr geöffnet. Die aktuellen Öffnungszeiten erfahren Sie im Sekretariat. Eine Voranmeldung und die Buchung einer Startzeit sind dringend erforderlich.

### Erster Golfclub Westpfalz, Schwarzbachtal e. V.

Hitscherhof, 66509 Riesweiler-Mühlbach, Tel: 06336 6442

[www.gcwestpfalz.de](http://www.gcwestpfalz.de), [info@gcwestpfalz.de](mailto:info@gcwestpfalz.de)

Wohnmobile können auf dem Platz abgestellt werden. Es gibt jedoch keinen Service, allerdings können die Golfer\*innen die sanitären Einrichtungen des Clubs nutzen, wenn sie im EGW spielen.

### Golf-Club Katharinenhof e.V.

Katharinenhof, 66453 Gersheim-Rubenheim, Tel: 0684 38797

[www.golfclub-katharinenhof.de](http://www.golfclub-katharinenhof.de), [verwaltung@golfclub-katharinenhof.de](mailto:verwaltung@golfclub-katharinenhof.de)

Das Thema Wohnmobile ist aktuell wegen anderer großer Herausforderungen kein Thema. Zudem liegt der Golfclub in der Biosphäre Bliesgau, einem Naturschutzgebiet, und dies würde besonders strenge Auflagen mit sich bringen.

### Golfanlage Lietzenhof,

Golfanlage Lietzenhof, 54597 Burbach, Tel: 06553/2007,

[www.golf-lietzenhof.de](http://www.golf-lietzenhof.de), [info@golf-lietzenhof.de](mailto:info@golf-lietzenhof.de)

Gäste mit dem Wohnmobil finden auf einem naturbelassenen Gelände 50 Meter neben dem Clubhaus Stellflächen zum Übernachten. Größere Wohnmobile bis 8 Meter Länge sind kein Problem. Die Stellplätze haben keine Entsorgungsstation. Die nächstgelegene finden Sie in 54614 Schönecken (Entfernung ca. 11 km). Standgebühr pro Nacht: 10,00 €, Stromkostenpauschale 5,00 €/Nacht. Wer die Golfanlage nutzt, erhält 10,00 € Rabatt auf das Tagesgreenfee. Gastronomie: Di. bis So. von 10.00 Uhr bis 21.00 Uhr geöffnet. Montags Ruhetag. Die sanitären Anlagen (WC, Duschen) sind täglich von 09.00 bis 21.00 Uhr geöffnet. Voranmeldung und Buchung einer Startzeit mindestens einen Tag vor Anreise.

### Mainzer Golfclub

Budenheimer Parkallee 11, 55257 Budenheim, Tel: 06139 2930-0

[www.mainzer-golfclub.de](http://www.mainzer-golfclub.de), [info@mainzer-golfclub.de](mailto:info@mainzer-golfclub.de)

Es stehen keine ausgewiesenen Stellplätze für Wohnmobile zur Verfügung. Allerdings können Golfer\*innen mit Wohnmobilen gerne parken. Bitte vor der Anfahrt im Sekretariat anfragen.

### Golfclub Nahetal

Drei Buchen, 55583 Bad Kreuznach, Stadtteil Bad Münster am Stein-Eberburg

[www.golfclub-nahetal.de](http://www.golfclub-nahetal.de), [info@golfclub-nahetal.de](mailto:info@golfclub-nahetal.de), Tel: 06708 2145

Wohnmobile können auf dem Parkplatz abgestellt werden. Allerdings ist Selbstversorgung angesagt – kein Strom und kein Wasser. Golf- und Greenfee-spieler können die sanitären Anlagen des Golfclubs nutzen.

### Golfclub Pfälzerwald

Auf dem Aspen 60, 67714 Wald Fischbach-Burgalben, Tel: 06333 279603

[www.golfplatz-pfaelzerwald.de](http://www.golfplatz-pfaelzerwald.de), [info@golfplatz-pfaelzerwald.de](mailto:info@golfplatz-pfaelzerwald.de)

Eine Anreise per Campingfahrzeug stellt kein Problem dar und wird gerne genutzt. Der Golfclub bittet lediglich um Anmeldung im Sekretariat vor der Anreise.

### Golf-Club Pfalz e.V.

Im Lochbusch, 67435 Neustadt-Geinsheim, Tel: 06327 97420

[www.gc-pfalz.de](http://www.gc-pfalz.de), [info@gc-pfalz.de](mailto:info@gc-pfalz.de)

Ausgewiesene Plätze für Wohnmobile sind aktuell noch nicht vorhanden. Golfer können Ihre Wohnmobile jedoch auf dem Parkplatz abstellen – ohne Wasser- und Stromanschluss. Es wird darum gebeten, im Golfbüro nachzufragen.

### Golfclub Rheinhessen

Hofgut Wißberg, D-55578 St. Johann, Tel: 06701-20080

[www.gc-rheinhessen.de](http://www.gc-rheinhessen.de), [info@gc-rheinhessen.de](mailto:info@gc-rheinhessen.de)

Für Greenfee-Gäste mit Wohnmobil stellt der Golfclub für eine Nacht kostenlose Stellplätze am Ende des gepflasterten Parkplatzes zur Verfügung. Bis zu maximal 4 Wohnmobile sind möglich. Sanitäre Anlagen, Stromanschluss und Abwasser-versorgung sind vorhanden. Eine vorherige Anmeldung ist dringend erforderlich!

### Golfclub Saarbrücken e.V.

Oberlimberger Weg 43, 66798 Wallerfangen-Gisingen, Tel: 06837 44480-0

[www.golfclub-saarbruecken.de](http://www.golfclub-saarbruecken.de), [info@golfclub-saarbruecken.de](mailto:info@golfclub-saarbruecken.de)

Der Golfclub bietet die Möglichkeit der kostenlosen Übernachtung auf dem unteren Parkplatz, ca. 100m vom Clubhaus entfernt, an. Golfspieler können die Sanitäräume kostenfrei nutzen.

### Golfclub Trier

Am Golfplatz 1, 54340 Ensch-Birkenheck, Tel: 06507 993255

[www.golf-club-trier.de](http://www.golf-club-trier.de), [info@golf-club-trier.de](mailto:info@golf-club-trier.de)

Wohnmobile sind auf dem Platz gerne gesehen. Bitte vor Anreise anmelden! Es sind keine klassischen Wohnmobil-Stellplätze vorhanden, nur normale Parkplätze bis 11 Meter Länge, keine Wasser- und Stromanschlüsse.

### Golfclub Weiherhof e.V.

In den Weihern 21, 66687 Wadern-Nunkirchen, Tel: 06874 186980

[www.golfpark-weiherhof.com](http://www.golfpark-weiherhof.com), [info@golfpark-weiherhof.info](mailto:info@golfpark-weiherhof.info)

Wohnmobilmfahrer können seit 2022 erstmals auf vier neue Stellplätze mit zwei Elektrotanksäulen zurückgreifen. Für einen Tagessatz von zehn € pro Gast sind neben dem Stellplatz auch Wasser und Strom inklusive. Dazu kommt eine Greenfee-Ersparnis von 15 € pro Gast wochentags und 10 € pro Gast am Wochenende.



Eine Übersicht über Wohnmobil-Stellplätze im Allgäu und in Baden folgt in den nächsten beiden Ausgaben Ihrer Golfszene!

Womo Golf



ADAC Vermietung:  
**3 % Rabatt**  
für Mitglieder

Viele sofort verfügbare Neu- und Gebrauchtfahrzeuge in unserer Ausstellung



Willkommen im Golfclub am  
Nationalpark Hunsrück-Hochwald



**Präsident:** Stefan Weinz  
**Clubmanager:** Lars Wahl  
**Pros:** Thorsten Platz, Michael Pick, Lars Wahl und Klaus-Peter Kunkel  
**Öffnungszeiten:** Sekretariat/Pro-Shop in der Saison  
April: Di.-Do. und Sa. von 11–15 Uhr  
Mai bis Sept.: Di.–Sa. von 10–18 Uhr // So./FT von 10–15 Uhr  
Oktober: Di.–Sa. 10–16 Uhr // So./FT 10–15 Uhr

Der Golfclub Edelstein-Hunsrück e.V. liegt in einer der schönsten Regionen in Rheinland-Pfalz, direkt am Rande des Nationalparks Hunsrück-Hochwald, eingebettet im Einklang mit der Natur und der hügeligen Landschaft.

In unserem familiär geführten Club sind alle Golfreunde und Gäste aus nah und fern herzlich willkommen. Auch jeder Greenfee-Gast mit Wohnmobil kann für eine Nacht einen kostenfreien Stellplatz am Clubhaus nutzen.

Unsere **9-Loch Golfanlage** mit seinen gepflegten und teilweise anspruchsvollen Spielbahnen bietet Spielern aller Spielstärken eine sportliche Herausforderung. Biotope, ästhetisch gestaltete Wasser- und Bunkerhindernisse geben der Anlage eine abwechslungsreiche und interessante Optik. Durch die Höhenlage genießen Sie auf der Runde den traumhaften Ausblick über den Hunsrück. Weitere Vorzüge unserer Golfanlage bestehen in einem konzipierten 3-Loch-Trainingsareal und einer entspannten Start-Logistik ohne langfristige Vorbuchung von Tee-Times.

Für die Golfsaison 2023 haben wir eine Vielzahl von gesponserten Turnieren sowohl unter der Woche wie auch an den Wochenenden geplant wie beispielsweise das traditionelle, sportliche Ereignis die „kleine Golfwoche“ oder das großartige Sommerfest. Großen Dank an all die Sponsoren, die uns so tatkräftig unterstützen.

Unser Club liegt zentral im Gebiet des Hunsrücks und Hochwald, keine 90 km entfernt von Mainz, Kaiserslautern, Saarbrücken, Trier oder Wittlich.

Wir freuen uns auf Ihren Besuch.

**Platz:** 9-Loch-Anlage  
**Greenfee 18 Loch:**  
Mo. – Fr. 50,- €  
Sa./So./Feiertag 55,- €  
Jugendliche (bis 18 Jahre) & Studenten (mit Nachweis) 50% Ermäßigung  
**Greenfee 9 Loch:**  
Mo. – Fr. 30,- €  
Sa./So./Feiertag 35,- €  
**Gäste:** Gäste sind herzlich willkommen. Anmeldung erbeten. Erforderliches HCP: -54 VcG - Mitglieder zugelassen  
**Übungsanlagen:** Driving Range mit überdachten und offenen Abschlägen, 3-Loch-Übungsanlage. Cart, Trolley sowie Bag und Schläger zum Ausleihen vorhanden.  
**Wohnmobil:** Auf dem Parkplatz kostenfreie Nutzung für eine Nacht, kein Stromanschluss vorhanden.

**Schnupperangebot 2023**

- Individuelle Termine mit professionellem Trainer
- Trainerstunden in Kleingruppen
- Mit dem erfolgreichen Abschluss der Platzreife haben die Anfänger die Erlaubnis für die nächsten 3 Monate auf unserem Platz zu spielen.

Das ganze Paket zum Superpreis von 340,- Euro.



**Golfclub Edelstein-Hunsrück e.V.**  
Am Golfplatz  
55743 Kirschweiler  
Tel: 06781 36615  
Fax: 06781 36548  
info@gc-edelstein.de  
[www.gc-edelstein.de](http://www.gc-edelstein.de)



Neue Serie von Physiotherapeut Dirk Mund – Sportsmed Saar

# Detektivarbeit beim Körperfitting für Golfer

Viele Golfer haben beim Spielen Schmerzen oder Probleme, die Bewegungsaufgaben des Golftrainers umzusetzen. Gründe dafür können körperliche Defizite sein, wie z.B. abgeschwächte Muskeln, eingeschränkte Gelenke usw.



SPORTSMED-SAAR

## Warum ein Screening?

Grobe Bewegungsscreens identifizieren fehlerhafte **Stabilitätsmuster** und veränderte **Mobilität** besser als isolierte muskuloskeletale Untersuchungen. Nehmen Sie zum Beispiel die folgenden Testergebnisse:

» verkürzte Hüftbeuger

» Schwache Gesäßmuskeln

Diese Ergebnisse sind in der Bevölkerung sehr häufig, und man könnte annehmen, dass das Hauptproblem hier die verkürzten Hüftbeuger sind. Aber die meisten dieser Leute werden auf einem funktionalen Bewegungsscreen ein ganz anderes Ergebnis zeigen. Mit anderen Worten, da der Hüftbeuger angespannt ist (wenn der Spieler aufgefordert wird, eine Bewegung mit Hüftstreckung auszuführen), zeigt der Gesäßmuskel Schwäche, da der überaktive Hüftbeuger den Gesäßmuskel aktiv abschaltet und stattdessen synergistische Muskeln rekrutiert. Daher muss auch der Gesäßmuskel neu trainiert werden, um sich in die Bewegung einbringen zu können.



Das Verhältnis zwischen Mobilität und Stabilität ist enorm wichtig beim Golfspiel

**Mobilität** ist die Kombination aus normalem Bewegungsumfang der Gelenke und angemessener Muskelflexibilität. Dies ist ein Muss für eine ordnungsgemäße Mechanik und zur Vermeidung von Verletzungen. Mobilität erlaubt dem Körper, sich in alle Richtungen zu bewegen und somit jede Bewegung

auszuführen, die für den gesunden Golfschwung notwendig ist – ohne auf Stabilität verzichten zu müssen!

**Mobilität** ermöglicht die Erzeugung von elastischer Energie zwischen den Muskeln und schafft somit die Grundlage für eine effiziente **Energieerzeugung und somit einem effizienten Golfschwung**.

**Stabilität** ist die Fähigkeit eines Systems, **bei Veränderungen oder äußeren Kräften unverändert** oder ausgerichtet zu bleiben. Das ist eine gute Zusammenfassung dessen, was viele Bereiche in unserem Körper, die als **Stabilisatoren** definiert sind (wie z.B. die Lendenwirbelsäule), tun müssen.

## Stabilität entsteht durch die Kombination von drei Dingen:

» Balance

» Stärke

» Muskelausdauer

Wenn Sie den Bogen eines Pfeils und Bogens stabil halten möchten, während Sie die Sehne zurückziehen, müssen Sie über ein gutes Gleichgewicht, Kraft und muskuläre Ausdauer verfügen. Dies ist das gleiche Prinzip, das bei der Schaffung eines kraftvollen Golfschwungs zum Tragen kommt. Die Fähigkeit, **einen Teil des Körpers sicher zu halten**, während **benachbarte Segmente gedehnt und zusammengezogen** werden, ermöglicht es uns, Geschwindigkeit zu erzeugen und während des gesamten Golfschwungs eine **konsistente Haltung** beizubehalten – **das ist Stabilität!**

Beim Screening schauen wir also nach Mobilitäts- und Stabilitätsmustern, die in Zusammenhang mit dem Golfschwung stehen und evtl. eine effiziente und „gesunde“ Bewegung beeinflussen. Das nennt man die Body-Swing Connection!

## Identifizierung der Einschränkungen des Spielers

Eine gute Analogie, um zu verstehen, was an jedem Spieler getestet werden sollte, ist, das Screening als Detektivarbeit zu betrachten. Es wurde ein Verbrechen begangen, an dem sie als Spieler beteiligt sind. Jemand hat die Schwungmechanik des Spielers angegriffen und ein Detektiv wurde mit dem Fall betraut. Die gute Nachricht ist, dass es nur fünfzehn Verdächtige gibt. Und die noch bessere Nachricht ist, dass alle fünfzehn Verdächtigen Teil von fünf bekannten Banden sind. Als leitender Detektiv müssen Sie also nur das Territorium jeder Bande ausfindig machen und erhalten Sie Aussagen von jedem der Mitglieder.

## Die Detektivarbeit (das Screening)

Beim Screening werden insgesamt 16 Stabilitäts- und Beweglichkeitstests durchgeführt. Anhand der Tests werden Defizite festgestellt und jeder Golfer bekommt ein maßgeschneidertes Trainingsprogramm, um diese Defizite zu beheben. Im den folgenden Ausgaben gehen wir auf die einzelnen Testbereiche etwas genauer ein und beschreiben exemplarisch einige Tests und deren Auswirkungen auf den Golfschwung.

## Test des Monats: Rumpf-Becken-Kontrolle

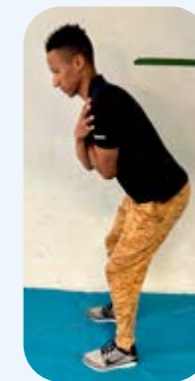
Der Pelvic Tilt Test ist ein großartiger Test für die allgemeine Beweglichkeit der Hüften und der Lendenwirbelsäule und ihre Fähigkeit, die Position der Beckenhaltung zu kontrollieren. Die Fähigkeit, sich zu bewegen und die Position des Beckens zu kontrollieren, ist entscheidend für eine optimale Kraftübertragung vom Unterkörper auf den Oberkörper während des Golfschwungs.

65% der Golfer sind entweder in beide oder eine Richtung eingeschränkt. **Die Ursachen** für eine Bewegungseinschränkung kann die **Beweglichkeit der Lenden-Becken-Hüftregion, abgeschwächte Hüftmuskulatur** oder eine verminderte **motorische Kontrolle** sein. Ein Abflachen der Wirbelsäule geschieht während des Gofschwungs in der Phase des Treffmoments und Durchschwungs. Kann das Becken nicht kontrolliert werden, können **Kompensationsmuster**, wie das Auflösen der Beckenwinkel oder early extension auftreten. Gerade Golfspieler mit **Rückenbeschwerden** sollten eine gute Mobilität oder motorische Kontrolle im Bereich der Lendenwirbelsäule haben, um schmerzfreier Golf spielen zu können oder nach der Runde weniger Beschwerden zu haben.

## Übung des Monats zur Verbesserung des Pelvic Tilts

Ein hervorragende Übung, um die Mobilität oder die motorische Kontrolle der Lenden-Becken-Hüft-Region zu verbessern ist „Cats and Dogs“.

Beginnen Sie in der Vierbeinerposition (alle Viere) mit Ihren Oberschenkeln und Armen senkrecht zum Boden. Ohne Ihre Ellbogen zu beugen, heben Sie Ihren Kopf und versuchen Sie, Ihre Wirbelsäule so weit wie möglich zu senken, um die Hundeposition zu schaffen. Senken Sie nun Ihren Kopf und heben Sie Ihre Wirbelsäule so weit wie möglich an, um die Katzenposition zu erreichen. Wiederholen Sie dies ca. 10 mal langsam und kontrolliert hin und her, während Sie sich darauf konzentrieren, die Bewegung von Ihrer Lendenwirbelsäule zu bekommen.



Pelvic Tilt Test: Neutral



Pelvic Tilt Test: Anterior Tilt



Pelvic Tilt Test: Posterior Tilt



Ausgangsposition



„Dog“ mit abgeflachtem Rücken



„Cat“ mit runden Rücken



Dirk Mund

Dirk Mund ist Physiotherapeut mit eigener Praxis am Olympiastützpunkt in Saarbrücken. In seiner Praxis mit angeschlossenen Bewegungslabor führt er Screenings und Golfschwunganalysen bei Golfern durch und gibt Ratschläge für gesundes Golfen.

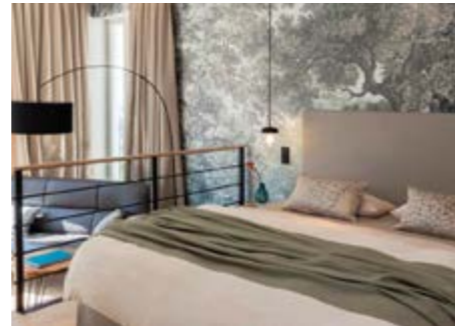
Die Screenings können auch im Golfclub als Serviceleistung für die Mitglieder (z.B. in der Trainerbox oder im Indoor Bereich) durchgeführt werden. Für weitere Informationen nehmen sie gerne Kontakt auf: dirk.mund@sportsmed-saar.de



© Text/Fotos: Dirk Mund/Sportsmed Saar

# RHEINHESSEN GENIESSEN MIT LEIB UND SEELE ...

360° Rundumblick über die malerische Landschaft der Wein- und Kulturregion Rheinhessen – dieses einzigartige Panorama erwartet Sie auf dem wunderschönen Wißberg in St. Johann. Zwischen romantischen Weinbergen und sanft geschwungenen Hügeln gönnen Sie sich Erholung pur. Mit dem GC Rheinhessen vor der Haustür, vier weiteren attraktiven Golfanlagen in der Nähe, herrlichen Wander- und Radwegen sowie Spitzenweingütern, Straußwirtschaften und sehenswerten Ausflugszielen bereichern exzellente Freizeitmöglichkeiten Ihren Aufenthalt. Inmitten dieser traumhaften Umgebung erwartet Sie das Hofgut Wißberg – Das Weinberghotel. Wählen Sie aus den 20 geschmackvoll eingerichteten Zimmern und Studios Ihr Wunsch-Refugium aus: Ob mit Panoramaaussicht auf die Weinberge, mit Blick auf die blumenreiche Hofgutanlage oder mit eigener Terrasse – jedes Zimmer ist ein Ort zum Wohlfühlen. Zusätzlich genießen Sie die kulinarische Vielfalt Rheinhessens im angeschlossenen Restaurant Gramms. Hofgut Wißberg – Das Weinberghotel bietet Ihnen das perfekte Ambiente zum Erholen, Feiern, Tagen und Golfen.



Hofgut Wißberg – Das Weinberghotel | 55578 St. Johann bei Mainz  
Tel: 06701 916450 | info@hofgut-wissberg.de | www.hofgut-wissberg.de

©Fotos: Martina Pipprich

**zoellner**

Der Spezialist für HolzAlu  
Fenster und Haustüren

www.zoellner-fensterbau.de

Golfclub Rheinhessen Hofgut Wißberg



## Meisterlich Golfen auf dem Wißberg



**Geschäftsführender Vorstand:**  
Präsident: Prof. Dr. Bernd-D. Wieth  
Vize-Präsident: Udo Behrendt-Janke  
Schatzmeisterin: Nicole Schmitt  
Clubmanager: Immanuel Comtesse  
Sekretariat: Klaudia Heimer-Opitz, Anke Brunk,  
Steve Thiel, Leoni Faber, Maximilian Gundlach

**Unsere Golf Pros:**  
Jan Pelz (Headpro), Mobil: 0178 2023194  
Manuela Wehner, Mobil: 0170 6059664  
Gary Gilligan, Mobil: 0151 2535353  
Robinson Ewald, Mobil: 0151 117214173

**Saison:** März – November (ganzjährig)

**Platz:** 18-Loch Meisterschaftsanlage  
Damen rot: CR 73,8 / SL 134 / Par 72  
Herren gelb: CR 72,2 / SL 133 / Par 72

**Greenfee 18 Loch:**  
Mo. – Fr. 70,- € // Sa./So./Feiertag 80,- € (mit und ohne R)

**Greenfee 9 Loch:**  
Mo. – Fr. 40,- € // Sa./So./Feiertag 50,- € (mit und ohne R)

**10,- € Nachlass:** In Begleitung eines Mitgliedes (18-Loch)  
u. 5,- € (9-Loch) auf o.a. Greenfee

**50% Nachlass:** Jugendliche & Studenten bis 27 Jahre  
(nur mit gültigem Studentenausweis).

**30,- € Nachlass (Mo-Fr):** Mitglieder der GC Donnersberg,  
Nahetal, Barbarossa, Saarbrücken, Stromberg, Westpfalz,  
Worms & Pfälzerwald

**Gastronomie:** Restaurant Gramms  
Tel: 06701 205444 / www.gramms-restaurant.de

**Hotel:**  
Hofgut Wißberg – Das Weinberghotel  
Tel: 06701 916450 / Fax: 06701 916455  
info@hofgut-wissberg.de  
www.hofgut-wissberg.de

**Golfclub Rheinhessen Hofgut Wißberg**  
D-55578 St. Johann  
Tel: 06701 20080  
Fax: 06701 200825  
info@gc-rheinhessen.de

**www.gc-rheinhessen.de**  
www.facebook.com/golfclubrheinhessen

Inmitten der malerischen Wein-Kultur-Landschaft Rheinhessen unweit vor den Toren von Mainz ist ein Juwel unter den Golfanlagen in Rheinland-Pfalz gewachsen. Auf einem Hochplateau umgeben von Weinbergen präsentiert sich die Anlage mit einem traumhaften Panoramablick über die Rheinhessische Toskana.

Der anspruchsvolle Platz des Golfclub Rheinhessen mit einer Vielzahl von Bunkern und großen schnellen Grüns bietet Ihnen alle Möglichkeiten den Golfsport zu genießen. Der Einklang von sportlicher Herausforderung, Naturerleben und geselligem Ambiente wird hier durch einen besonderen Lebensstil geprägt.

Eine reizvolle Ergänzung findet sich durch die harmonische und individuelle Atmosphäre des Golfhotel Rheinhessen.

Wenn Sie also das Besondere schätzen und gehobene Ansprüche an einen Club stellen, werden Sie sich bei uns wohl fühlen. Und ob Sie nur mal schnuppern wollen, ein erholsames Golfwochenende zu zweit erleben möchten, eine Tagung oder Konferenz planen oder ein Turnier spielen.

Bei uns finden Sie den Platz, der rundum begeistert.





**APARTHOTEL PARKALLEE**

*wohnen auf zeit*

**ANKOMMEN UND WOHLFÜHLEN,  
FAST WIE ZUHAUSE.**

Vor den Toren der Landeshauptstadt Mainz und direkt am Mainzer Golfclub finden Sie, was Sie sich für Ihren Long- bzw. Shortstay Aufenthalt wünschen: moderne, großzügige 2- bis 3-Zimmer-Apartments, stilvoll möbliert und vollständig ausgestattet. Genießen Sie auf Ihrem Balkon, bzw. Ihrer Terrasse, den Ausblick auf die einzigartige Naturkulisse des Mainzer Golfplatzes und die vielfältige Flora und Fauna des Naturschutzgebiets Lennebergwalds. Egal, ob geschäftlich oder privat, allein, zu zweit oder mit der Familie. Wir freuen uns auf Sie!

Aparthotel Parkallee  
Budenheimer Parkallee 9 | 55257 Budenheim  
Telefon: +49 (0)6139 293028  
E-Mail: info@aparthotel-mainz.de  
www.aparthotel-mainz.de

Mainzer Golfclub

**EIN ORT WIE KEIN ANDERER**



**MAINZER  
GOLFCLUB**

**Platz:** 18-Loch  
**Saison:** ganzjährig

Herren Weiß: 6001m / CR: 73,9 / SR: 141 / Par 72  
Herren Gelb: 5559m / CR: 71,1 / SR: 135 / Par 72  
Herren Blau: 5032m / CR: 68,8 / SR: 124 / Par 72  
Herren Grün: 3030m / CR: 58,8 / SR: 102 / Par 59  
Damen Blau: 5032m / CR: 74,5 / SR: 132 / Par 72  
Damen Rot: 4698m / CR: 72,0 / SR: 130 / Par 72  
Damen Grün: 3030m / CR: 59,8 / SR: 101 / Par 60

**Greenfee:**  
9-Loch (Winter): Mo.-Fr.: 30,-€ // Sa./So./Feiertag 40,-€  
18-Loch (Winter): Mo.-Fr.: 55,-€ // Sa./So./Feiertag 70,-€  
9-Loch (Sommer): Mo.-Fr.: 42,50€ // Sa./So./Feiert. 52,50€  
18-Loch (Sommer): Mo.-Fr.: 75,-€ // Sa./So./Feiert. 90,-€

**Ausstattung:** Platz hügelig / Level: sportlich  
Leihschläger, Leihrolley, GPS-Carts,  
EC-/Kreditkartenzahlung

**6-Loch Kurzplatz:** Saison ganzjährig  
Platz: 372m, öffentlich ohne Platzreife  
**Greenfee:** (Winter) Mo. – Fr. 10,-€ // Sa./So./Feiert. 15,-€  
(Sommer) Mo. – Fr. 15,-€ // Sa./So./Feiertag 20,-€

**Übungsanlagen:** 70 offene Abschlagplätze sowie Kunst  
rasen-Abschlagplätze, 28 überdachte Abschlagplätze  
beidseitig bespielbar inkl. 20 TrackMan Range Abschlag  
plätze, 5 Übungsgrüns, Kurzplatz

**Driving-Range:** kein Rangefee/Bälle 24 Stk./Korb 4,-€  
keine Nutzung TrackMan Range (Rückseite Driving Range)  
Bälle 24 Stk./Korb 5,-€ Nutzung TrackMan Range  
(Vorderseite Driving Range)

**Gäste:** Gäste sind herzlich willkommen, Anmeldung erforder-  
lich. Bitte beachten Sie, dass unsere Handicap-Beschrän-  
kung für Gäste (Damen/Herren) an Sa./So./Feiertag bei einem  
HCPI 36,0 oder besser liegt. VcG-Mitglieder zugelassen.

**Fitting-Center:** Clubfixx Fitting und Puring –  
Markenunabhängiges Custom-Fitting  
Tel: 06139 203027 / mainz@clubfixx.de

**Gastronomie:** Knuths Bistro & Restaurant im Mainzer  
Golfclub. Tel: 06139 293023 / info@dasknuths.de

**Hotel:** Aparthotel Parkallee am Mainzer Golfclub  
Tel: 06139 293028 / info@aparthotel-mainz.de

**Mainzer Golfclub GmbH & Co. KG**  
Budenheimer Parkallee 11  
55257 Budenheim

Tel: 06139 2930-0  
Fax: 06139 2930-29  
info@mainzer-golfclub.de

[www.mainzer-golfclub.de](http://www.mainzer-golfclub.de)

**VIELSEITIG, SPANNEND UND ENTSPANNT**

Sport, Spiel, Spaß: einfach große Klasse, was unser Golfplatz zu bieten hat. Auf zweimal neun Löchern, die nicht unterschiedlicher sein könnten. Der Canyon Course fordert mit engen Schneisen, schmalen Felsbändern und hohen Steilwänden Fokus und Konzentration. Anschließend erwartet Sie der Panorama Course mit romantischer Szenerie und weiteren spielerischen Highlights. Und er belohnt Sie mit wunderschönen Ausblicken ins Rheinhessische und in den Rheingau. Ein Platz, auf dem Golf und Natur in Harmonie zusammengefunden haben, und ein Refugium für Tiere und Pflanzen. Ausgezeichnet mit dem Zertifikat des Deutschen Golfverbandes „Golf & Natur“ in Gold.

Unser Anspruch an Qualität und Vielfalt spiegelt sich in den weiteren sportlichen Angeboten unserer Golfanlage wider: 6-Loch-Kurzplatz für Jedermann (auch ohne Platzreife), Übungsareal: Driving Range und 5 Übungsgrüns (ohne Rangefee), Indoor-Golf, Tennishalle und sogar

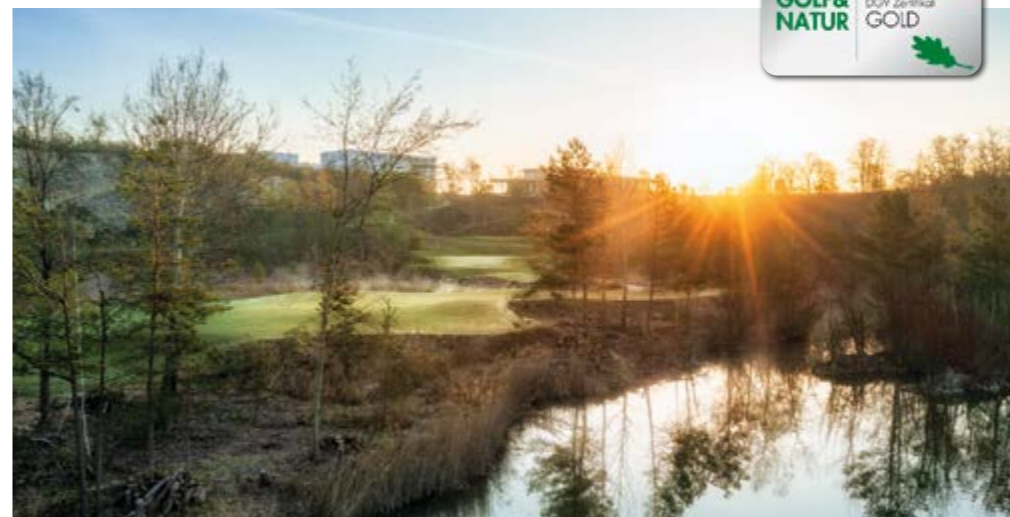
ein Spielplatz für die Kleinen. Wählen Sie aus einer gelungenen Kombination für Leistungs- und Freizeitsportler aller Klassen. Ob Jung und Alt, Anfänger, Fortgeschrittene und Köhner.

**COME, PLAY AND HAVE FUN!**

**Generation Pro fördert gezielt den Nachwuchs**

Und weil der Mainzer Golfclub davon überzeugt ist, dass Golfen die Persönlichkeitsentwicklung von Kindern und Jugendlichen positiv beeinflusst, fördert der Club mit der Initiative Generation Pro e.V. gezielt die junge Golfgeneration.

Im Mainzer Golfclub trifft sich eine Gemeinschaft von Golfliebhabern, für die das Golferlebnis an erster Stelle steht. [WWW.GENERATIONPRO.ORG](http://WWW.GENERATIONPRO.ORG)



**GOLFSZENE**  
Rheinland-Pfalz / Saarland

**Herausgeber:**

Karlheinz Bayer Verlagsservice  
Erzkopfstraße 26, 75181 Pforzheim  
Tel: 072 31 / 78 90 77, Mobil: 01 70 / 274 48 08  
kahabayer@t-online.de

**Verteiler:**

Golfclubs, Golfshops und Golfhotels in Rheinland-Pfalz, Saarland und in Teilen von Hessen und Nordbaden, Anzeigenkunden, Orthopäden, Physiotherapeuten und exclusive Hairstyle



Impressum

**Redaktion:**

M. Bayer

**Koordination und Anzeigen:**

Karlheinz Bayer

**Mediengestaltung:**

Susanne Ziegler, [www.szconcept.de](http://www.szconcept.de)

**Erscheinungsweise:**

4x jährlich

© **Fotos:** Titelbild: Matthias Gruber/GruberImages.com

News und Golfclub-Portraits: Copyright und Rechte bei den jeweiligen Clubs / bzw. beim Golfverband Rheinland-Pfalz/Saarland e.V.

Mainzer Golfclub – Genration Pro

## Supertalent Nina Hölzenbein gehört zu den zwölf besten Mädchen Deutschlands und wurde 2022 in den NK1-Kader berufen



Ob Bundestrainer Sebastian Rühl einen kleinen Hörschaden davongetragen hat, ist nicht bekannt. Aber die Freude bei Nina Hölzenbein musste raus. „Ich habe ihm erst mal laut ins Ohr gequitscht, als er mir am Telefon sagte, dass ich im Nationalkader bin“, erinnert sich die 16-Jährige mit einem Lächeln an einen der besonderen Momente in diesem Golf-Jahr 2022. Das, was der Bundestrainer der Mädchen bei der Nationalkader-Sichtung in Budenheim beim Mainzer Golfclub zuvor gesehen hatte, überzeugte ihn vollends.

„Dass sie gleich in den NK1-Kader aufgenommen wurde, ist schon eher selten. Normalerweise geht der Weg erst über den erweiterten Kader“, sieht nicht nur ihr Landes- und Heimtrainer Mark Mattheis eine erstaunliche Entwicklung bei Nina Hölzenbein. Zusammen mit Romy Holletschek spielte sie bei der Sichtung vor. Während es Romy leider nicht geschafft hat, ist Nina nun bei den zwölf besten Mädchen Deutschlands dabei. Dass die Hoffnungsträgerin des Mainzer Golfclubs Golf spielen kann, hat sie in ihrer jungen Karriere schon des Öfteren gezeigt. In diesem Jahr kam unter anderem der Damen-Mannschaftserfolg mit dem Aufstieg in die 2. Bundesliga hinzu. Doch auch im Einzel ließ Nina mit dem Landestitel und vor allem mit ihrem zweiten Platz bei den Deutschen AK16-Meisterschaften aufhorchen.

Am Anfang der dritten Runde lag sie zwischenzeitlich fünf Schläge hinter der Führenden Marie Agnes Fischer vom Münchener GC. Mit einem Birdie, Birdie, Eagle-Feuerwerk kam die Mainzerin dann auf einen Schlag ran. „Doch Marie hat dann auch super Golf gespielt“, lobt Nina ihre Kontrahentin, die am Ende mit fünf Schlägen Vor-

sprung Deutsche Meisterin wurde. Wer Nina so sprechen hört und spielen sieht, merkt gleich, die junge Dame ist ganz bei sich und für ihr junges Alter schon sehr routiniert. „Ich spiele mein Spiel und denke nicht so viel nach“, könnte diese mentale Stärke auch die Basis für den weiteren Weg sein.

Im Nationalkader, dem National Team Germany, wird die Mainzerin mit diversen Lehrgängen, auch weiter in Mainz und in St. Leon-Rot, sowie Trainingslagern und Turnierteilnahmen an ihrem Golfspiel feilen können. So ging es Ende 2022 unter anderem nach Mallorca zum Trainieren. Aber auch vor der eigenen Haustür kann sie in ihrem Heimatclub jederzeit zum Schläger greifen. Zusammen mit ihrem Vater Peter Hölzenbein, der derweil auch kräftig auf Sponsorensuche für seine Tochter ist, ist Nina von ihrem bisherigen Wohnort Cochem an der Mosel direkt an den Mainzer Golfclub gezogen. Die bisherige Pendelei entfällt damit. Und auch ihre neue Schule, die IGS in Bretzenheim, macht es der Elftklässlerin einfacher auf dem Weg zum Abitur. „Ich kann auch mal eine Klausur verpassen und diese dann beim Golflehrgang vor Ort unter Aufsicht nachschreiben“, bekommt Nina den Spagat zwischen Leistungssport und Schule bisher ganz gut hin. Viel Zeit für andere Dinge bleibt aber im Alltag nicht. „Ich habe meine Freundinnen im Golf“, ordnet das Talent vieles ihrem Sport unter. Die mittelbaren Ziele sind dabei klar im Blick. Nach dem Abitur mit einem Golfstipendium in den USA weiter an der Laufbahn stricken. Ob dann das Fernziel Profigolferin und Olympia 2028 realisierbar ist, muss sich zeigen.

© Text: Torsten Maders, Fotos: Mainzer Golfclubs/DGV

## Abwechslungsreich und anspruchsvoll golfen in herrlicher Landschaft



Das Golf-Resort Bitburger Land bietet auf knapp 100 Hektar einen der schönsten und beliebtesten Golfplätze Deutschlands. Die 18-Loch Anlage wurde 1993 nach Plänen des bekannten Golfplatz-Architekten Karl Grohs umgesetzt.

Zwischen dem Biersdorfer Stausee und dem Bedhard-Wald ist das Resort Gastgeber des PGA Team Championship. Damit fordert der Meisterschafts-Platz in der Eifel selbst Profigolfer bis in die European Tour.

**Der 6104 Meter lange Platz** fügt sich natürlich in die Bilderbuchlandschaft der Eifel ein und ist mit seinen Höhenunterschieden sowohl abwechslungsreich als auch anspruchsvoll für alle Golfer.

**Die 18 Bahnen** bieten auch Neugolfern durch großzügig angelegte Fairways viele Optionen, die Grüns werden von 57 Bunkern und zahlreichen Wasserhindernissen verteidigt.

**Golfspieler mit Wohnmobilen** sind herzlich willkommen. Auf dem großzügigen Parkplatz des Golfresorts ist auch ein Stromanschluss für Wohnmobile vorhanden.

**Ein Spaß für die ganze Familie** ist die 9-Loch-Minigolfanlage. Sie liegt idyllisch in einem kleinen Wäldchen – somit steht dem Spielvergnügen auch bei strahlendem Sonnenschein nichts im Weg.



**Geschäftsführer:** Roman Graf

**Sekretariat & Pro Shop:** Gabi Jegen

**Platz:** 18-Loch Meisterschafts-Course  
Herren: 6104 m / CR 72,3 / SL 136 / Par 72  
Damen: 5326 m / CR 73,9 / SL 130 / Par 72

**Greenfee 18 Loch:**  
Mo. – Fr. 70,- € // Sa./So./Feiertag 80,- €  
Für Gäste von Mitgliedern des GRBL:  
Mo. – Fr. 55,- € // Sa./So./Feiertag 65,- €

**Greenfee 9 Loch:**  
Mo. – Fr. 40,- € // Sa./So./Feiertag 50,- €  
Für Gäste von Mitgliedern des GRBL:  
Mo. – Fr. 35,- € // Sa./So./Feiertag 45,- €

Trolleys, E-Trolleys und Carts verfügbar.

**Golfschule:** Bitgolf Akademie, Clive Bond  
Tel: 0170 2971987 / clive.bond@bitgolf.de

**Gastronomie:** „Golfers Point“  
Tel: 06527 927227, restaurant@bitgolf.de

**Kooperationen:** Neben den Kooperationsgreenfees mit Kikuoka, GC Eifel in Hillesheim und dem GC Trier, können Mitglieder des Golf-Resorts kostenlos auf den Anlagen des GC Oberberg, GC Repetal, GC Dillenburg und GC Siegerland spielen.

**Golf-Resort Bitburger Land**

Zur Weilersheck 1  
54636 Wißmannsdorf

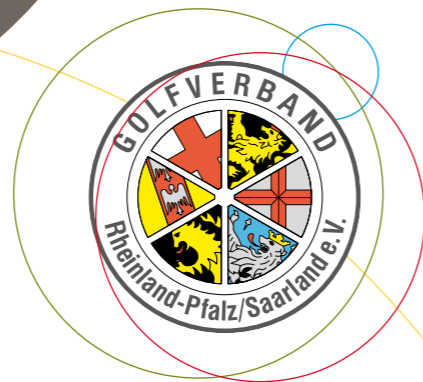
Tel: 06527 9272-0 / Fax: 06527 9272-30  
info@bitgolf.de

[www.bitgolf.de](http://www.bitgolf.de)  
[www.facebook.com/bitgolf.de](https://www.facebook.com/bitgolf.de)



Ende 2021 erhielt Präsident Gerd Kohns die Ehrennadel des Landes Rheinland-Pfalz für sein herausragendes Engagement für den Golfsport

Der erste Länderpokal des Golfverbandes wurde 1980 im MGC Bad Ems ausgespielt – ganz rechts: Der heutige Präsident des Golfverbandes Rheinland-Pfalz/Saarland: Gerd Kohns



## 50 Jahre Golfverband Rheinland-Pfalz

Der Landesverband wurde 1973 in Kaiserslautern gegründet, die Golfclubs Nahetal, Bad Ems und Pfalz/Neustadt waren die Gründer

Der MGC Bad Ems ist mit Abstand der älteste Golfplatz in Rheinland-Pfalz und wurde bereits 1938 gegründet. Von 1928 bis 1930 war zunächst auf der Denzerheide der Platz gebaut worden, bevor damals noch ohne eine echte Clubstruktur gespielt werden konnte. 1973 setzte der MGC wieder Maßstäbe, als er gemeinsam mit dem GC Nahetal (gegründet 1971) und dem GC Pfalz in Neustadt an der Weinstraße (gegründet 1970) den Golfverband Rheinland-Pfalz gründete. Die offizielle Vereinsgründung wurde am 27. September 1973 in Kaiserslautern vollzogen, wo der Verband zunächst bis 1982 seinen Sitz hatte.

In den ersten sechs Jahren nach der Verbandsgründung war die Idee eigentlich nie „mit Leben erfüllt worden,“ wie sich der aktuelle Präsident Gerd Kohns erinnert. Dies sollte sich erst 1979 ändern, als die damaligen Verbandsmitglieder beschlossen, einen ersten gemeinsamen Vorstand zu wählen und die Interessen der wachsenden Golfgemeinde in dem Bundesland in die Hand zu nehmen. Zum ersten Präsidenten wurde damals Ewald Kohns gewählt. Hans Werner wurde 2. Vorstand, Günther Zoller Schatzmeister und Manfred Eisenach der erste Schriftführer des LGV. Der heutige Präsident und Sohn des ersten Präsidenten, Gerd Kohns, wurde zum Jugend- und Sportbeauftragten gewählt. Alle Präsidiumsmitglieder stammen aus den drei Gründungsclubs des Verbandes.

Der erste Sitz des Verbandes war zunächst in Kaiserslautern, bevor er einige Jahre später nach Mainz umzog. Ab 1997 hieß der Geschäftsführer Hermann Thielmann, der von seinem Heimatort Birlenbach (bei Limburg an der Lahn) aus agierte. Mit dem neuen

Geschäftsführer Jens Werner wechselte 2001 auch der Standort und in den kommenden Jahren arbeitete der Verband von Bad Kreuznach aus. Erst zehn Jahre nach dem Zusammenschluss der Golfverbände aus dem Saarland und aus Rheinland-Pfalz im Jahr 2003 fand der Verband in der Trierer Straße in Koblenz einen neuen Standort, von dem aus er noch heute agiert. Seit 2013 leitet Karin Schiel die Geschäftsstellen und gemeinsam mit Präsident Gerd Kohns die Geschicke des LGV RLPS ([www.lgv-rps.de](http://www.lgv-rps.de))

2023 kann der Golfverband Rheinland-Pfalz auf 50 Jahre zurückblicken und steckt mitten in der Planung für dieses Jahr, in dem unter anderem spezielle Aktionen und Events zu dem im Golfsport eher seltenen Jubiläum geplant sind.

### Die Präsidenten des LGV RPS:

- bis 1979 war der Posten nicht besetzt
- 1979 **Ewald Kohns**
- 1992 **Gerhard Horny**
- 1998 **Gerd Kohns**
- 2000 **Hans B. Dickmann**
- seit 2012 **Gerd Kohns**

## Willkommen im Mittelrheinischen – sportliche Anlage mit Panoramablick



**Präsidentin:** Regina Immes

**Clubmanager:** Jens Lederer

**Sekretariat:** Conny Gross

**Pros:** Ingo Lehnert, Yusuf Sari

**Saison:** ganzjährig

**Platz:** 18-Loch

Herren: 6069m / Par 72 / CR 72,2 / SL 132

Damen: 5308m / Par 72 / CR 73,7 / SL 131

**Ausstattung:**

Platz hügelig

Level: sportlich

**Greenfee:**

Mo. – Fr. 89,- €

Sa./So./Feiertag 99,- €

**Jugendliche u. Studenten:**

bis 27 Jahre: 50%

**Übungsanlagen:**

20 Rangeabschläge, (5 überdacht)

**Gäste:**

Gäste willkommen,  
Startzeitreservierung erforderlich,  
Erforderliches Hcp. -54  
VcG-Mitglieder herzlich Willkommen  
Leihschläger, Carts, Trolleys  
EC-/Kreditkarte wird akzeptiert



**Mittelrheinischer Golfclub Bad Ems e.V.**

Denzerheide  
56130 Bad Ems

Tel: 02603 6541

Fax: 02603 13995

[info@mgcbadems.de](mailto:info@mgcbadems.de)

[www.mgcbadems.de](http://www.mgcbadems.de)



**NEU IM PROGRAMM: KJUS - COEURS DE PARIS - KANKURA GOLF SHOES**

### UNSERE ÖFFNUNGZEITEN

**MO:** geschlossen, Terminvereinbarung möglich  
**DI - FR:** 12:00 - 18:00 UHR  
**SA:** 10:00 - 14:00 UHR ( April bis Oktober )

**DAS GOLF STYLE & OUTLET SOWIE DER GOLFSHOP HITSCHERHOF BIETEN MIT MEHR ALS 20 JAHREN ERFAHRUNG ATTRAKTIVE ANGEBOTE SOWIE KOMPETENTE UND PERSÖNLICHE BERATUNG.**

**ALS PARTNER NAMHAFTER GOLFFIRMEN FÜHREN WIR EINE GROßE AUSWAHL AN PRODUKTEN FÜR EINSTEIGER UND FORTGESCHRITTENE SPIELER.**

**UNSERE WERKSTATT FÜR GRIFFWECHSEL UND REPARATUREN, EINE FITTING-ANLAGE MIT MODERNSTER MESSTECHNIK UND EINE HAUSEIGENE BALLDRUCKMASCHINE RUNDEN UNSER ANGEBOT AB.**

**ERLEBEN SIE AUF MEHR ALS 300QM ALLES WAS DAS „GOLFERHERZ“ HÖHER SCHLAGEN LÄSST.**

**KLIMATISIERTE  
VERKAUFSRÄUME**



**NACH TERMINVEREINBARUNG  
FITTING ALLER  
NAMHAFTER HERSTELLER  
MÖGLICH**

**GOLF**  
STYLE & OUTLET

**GOLF STYLE & OUTLET - BITSCHER STRAßE 14 - 66989 HÖHEINÖD**

Telefon: +49(0) 63 33 - 279 279 info@outlet-golf.de

www.golf-style-outlet.de Facebook:Golfstyleoutlet / Instagram:golfstyleoutlet

Golf-Club Trier



## Im Herzen der Weinberge!

Inmitten des wunderschönen Moseltals, eingerahmt von Wäldern und Weinbergen, liegt der sehr gepflegte 18-Loch-Golfplatz und feierte 2017 sein 40-jähriges Jubiläum. Heute ist er mit mehr als 1000 Mitgliedern einer der größten und erfolgreichsten privaten Golfclubs der Region.

Die abwechslungsreichen und teilweise sehr anspruchsvollen Golfbahnen in reizvoller Landschaft aus Weinbergen, Biotopen, Wiesen und Wäldern, wurden seit 2016 ausführlich überarbeitet und bestechen nun durch die Neugestaltung der Bunkerlandschaften und Wasserhindernisse. Anfänger wie auch Fortgeschrittene werden so manches Mal herausgefordert. Die unterschiedlichen Abschlagsmöglichkeiten bieten ein entspanntes und spielstärkengerechtes Spielen. Ein sehr gut ausgestattetes Übungsareal bietet hervorragende Übungsmöglichkeiten für Golfer jeder Spielstärke. Lassen Sie sich vom Zauber der Moselregion einfangen und genießen Sie die Weitblicke ins Hunsrückgebirge!

Am Ende einer schönen Golfrunde lädt das Clubhaus und die Terrasse mit tollem Ausblick zum Verweilen in gepflegtem Ambiente mit hervorragender Gastronomie und ausgezeichneten Weinen der Region ein.

Wir freuen uns auf Sie und wünschen gutes und schnelles Spiel!

**Präsident:** Patrick Stein  
**Vize-Präsident:** Stefan Junk  
**Schatzmeister:** Horst Philippi  
**Sekretariat:** Andrea Wagner, Andrea Drescher, Sandra Trappen  
**Pros:** Thorsten Platz, Michael Pick

**Platz:**  
18-Loch mit verschiedenen Abschlägen

**Spielbahnen:**  
 Herren: CR 73,0 / SL 141 / Par 72  
 Herren: CR 68,7 / SL 135 / Par 69  
 Damen: CR 77,0 / SL 139 / Par 72  
 Damen: CR 74,5 / SL 135 / Par 72

**Greenfee 18 Loch:**  
 Mo. – Fr. 80,- €  
 Sa./So./Feiertag 100,- €

**Greenfee 9 Loch:**  
 Mo. – Fr. 40,- €  
 Sa./So./Feiertag 50,- €

**Rangefee:** 6,- €

**Cart:** 18-Loch 35,- €

**Gastronomie:** Familie Berlin  
 Tel: 06507 4914006



**Golf-Club Trier e. V.**  
 Am Golfplatz 1  
 54340 Ensch-Birkenheck  
 Tel: 06507 993255  
 Fax: 06507 993257  
 info@golf-club-trier.de

[www.golf-club-trier.de](http://www.golf-club-trier.de)



# LGV Termine 2023

## ● April

1. – 7. April **Ostercamp Landeskader Jugend**  
7. April **Karfreitag**  
9. – 10. April **Ostern**  
29. – 30. April **AK16/18 Mä u. Ju**

## ● Mai

4. – 7. Mai **Deutsche Lochspiel-Meisterschaften**  
6. Mai **1. Spieltag LGV Ligen**  
6. – 7. Mai **EM Jugend**  
11. Mai **1. Spieltag AK65 LGV**  
14. Mai **1. Spieltag DGL**  
18. Mai **Himmelfahrt**  
19. – 21. Mai **DM AK50 Da u. He**  
19. – 21. Mai **IAM Damen**  
20. – 21. Mai **AK14 Mä u. Ju**  
28. – 29. Mai **Pfingsten**  
28. Mai **2. Spieltag DGL**

## ● Juni

2. – 4. Juni **DM AK65 Da u. He**  
3. Juni **2. Spieltag LGV Ligen**  
4. – 7. Juni **Global Junior Weiherhof**  
8. Juni **Fronleichnam**  
8. Juni **DMM Quali Jugend**  
11. Juni **3. Spieltag DGL**  
15. Juni **2. Spieltag AK65 LGV**  
17. Juni **Präsicup**  
17. – 18. Juni **AK 16/18 Mä u. Ju**  
25. Juni **4. Spieltag DGL**

## ● Juli

1. – 2. Juli **DMM Fin Jugend**  
1. – 2. Juli **DM AK30 Da u. He**  
2. Juli **3. Spieltag LGV Ligen**  
6. Juli **3. Spieltag AK65 LGV**  
7. – 9. Juli **JuLäPo**  
8. – 9. Juli **EM AK50/65**  
14. – 16. Juli **DM Vorausscheid**  
15. Juli **4. Spieltag LGV Ligen**  
20. Juli **4. Spieltag AK65 LGV**  
23. Juli **5. Spieltag DGL**  
28. – 30. Juli **Länderpokal AK50**  
31. Juli **FRAMAS Jugend**

## ● August

1. – 3. August **FRAMAS EGW Jugend**  
5. August **5. Spieltag LGV Ligen**  
5. – 6. August **Final Four/ NH Spieltag DGL**  
10. August **5. Spieltag AK65 LGV**  
13. August **Aufstiegsspiele DGL**  
14. – 17. August **Global Junior Bostalsee**  
17. – 20. August **DM AK offen Da u. He**  
19. August **6. Spieltag LGV Ligen**  
24. August **6. Spieltag AK65 LGV**  
26. August **Nachholspieltag**  
26. – 27. 08. **DMM Jugend**  
31. August **Nachholspieltag AK65 LGV**

## ● September

2. – 3. September **Clubmeisterschaften**  
8. – 10. September **DMM AK30 Da u. He u. AK65 He**  
09. September **Nachholspieltag Ersatzweise**  
15. – 17. September **DMM AK50 Da u. He**  
16. – 17. September **EM AK of/30**  
22. – 24. September **DM Jugend**





Bergkristall  
MEIN RESORT IM ALLGÄU

Golfclub Domtal Mommenheim

## Spiele deinen Tag



**Präsident:** Christian Gallois  
**Geschäftsführer:** Siegfried Heinz  
**Clubmanager:** Elke Heinz  
**Sekretariat:** Fatemeh Hellwig,  
Johanna Kreuzburg, Bärbel Scheibl  
**Pros:** Timo Heinz und Matthias Rollwa

**Saison:** ganzjährig  
**Platz:** 18 Loch  
**Herren:** 6.251m / CR 73,4 / SL 137 / Par 73  
**Damen:** 5.334m / CR 73,9 / SL 125 / Par 73

**Greenfee:**  
Mo. – Fr. 60,- €  
Sa./So./Feiertag 75,- €  
**Gäste herzlich willkommen!**

Unsere wunderschöne Par 73 18-Loch-Golfanlage mit reizvoller Weinbergkulisse verfügt über einen außergewöhnlichen Charme und ein herausragendes Platzdesign. Die architektonische Federführung der bekannten Gebrüder Heinz zeichnet sich durch strategisch platzierte Bunker- und Wasserhindernisse sowie gut verteidigte Grüns aus.

Ein rundum gelungener Platz, welcher immer wieder den modernsten architektonischen Anforderungen angepasst wird. Die Grüns sind Sommer wie Winter top gepflegt und ungewöhnlich schnell, was über Mommenheim hinaus bekannt ist. Wintergrüns sind im GC Domtal Mommenheim aufgrund des milden Klimas ein Fremdwort. Die Spielbahnen bieten einen faszinierenden Blick auf die rhein-hessischen Weinberge, für den sich ein kurzes Innehalten lohnt.

**Unsere neuen Mitgliedschaftsmodelle**  
– unschlagbar in Preis & Leistung –  
Bei uns ist Mitglied werden sympathisch und unkompliziert, mit passenden Angeboten für alle!  
» [www.gc-dm.de](http://www.gc-dm.de)



**Golfclub Domtal Mommenheim**  
Am Golfplatz 1  
55278 Mommenheim  
Tel: 06138 92020  
info@gc-dm.de  
[www.gc-dm.de](http://www.gc-dm.de)

# IHR WELLNESS UND GOLFTRAUM IM ALLGÄU

IM FAMILIENGEFÜHRTEN 4-STERNE-SUPERIOR-RESORT.

- Alpengolf mit traumhaften Aussichten
- Gesunde Kulinarik auf höchstem Niveau
- Panorama-Wellness zum Auftanken
- Infinitypool und Saunalandschaft

Lassen Sie Ihren Glücksgefühlen freien Lauf!

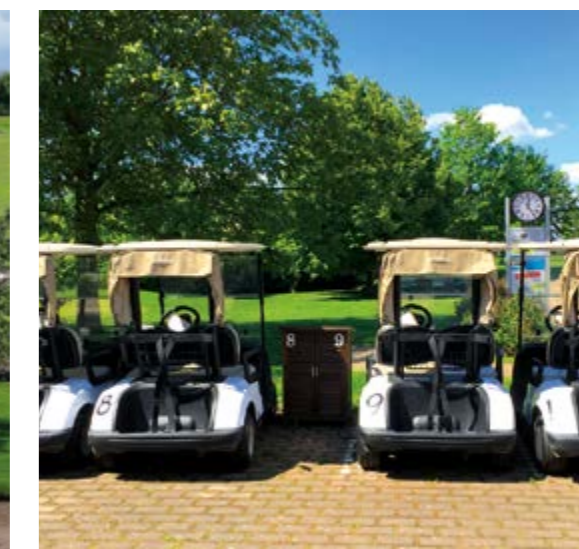


**HOTEL BERGKRISTALL GMBH & CO. KG**

Familie Lingg | Willis 8, D-87534 Oberstaufen | T +49 8386 911-0

wellness@bergkristall.de | [bergkristall.de](http://bergkristall.de)

@resortbergkristall







© Fotos: HCK



Christian Gallois – Präsident des Golfclubs Domtal Mommenheim

## „Wir achten sehr darauf, eine recht bodenständige Atmosphäre zu erhalten“

*Sie feiern 2023 Ihr 25. Jahr als Präsident des GCDM. Was hatte Sie 1998 dazu bewogen, für dieses Amt zu kandidieren, nachdem der Club erst 1995 gegründet worden war?*

In den ersten drei Jahren nach 1995 ging es um den Spielbetrieb auf dem neu errichteten Golfplatz. Planung, Entwicklung, Finanzierung, Bau und Betrieb des Golfplatzes lagen in den Händen einer Betreibergesellschaft. Das war für die damaligen Verhältnisse im deutschen Golf völlig neu: Hinter den bis dahin errichteten Golfanlagen standen immer eingetragene Vereine. Die Vereinsmitglieder haben dort das wirtschaftliche Risiko getragen. Nicht immer war das gut gegangen. Vor allem in abgelegenen Regionen Deutschlands konnte man zwar wegen relativ günstiger Grundstückspreise recht schnell Golfplätze bauen. Die Mitgliederzahlen blieben jedoch wegen der Entfernung zu den Ballungsräumen gering. Dass sich aber ein Golfplatz im Rhein-Main-Gebiet rechnen würde, durfte man in den 1990er Jahren erwarten, da das Interesse und die Mitgliedszahlen im deutschen Golf stiegen. Und so kam es zum Investment in Mommenheim.

Vermarktet wurden seinerzeit nur Nutzungsrechte über eine Laufzeit von 30 Jahren, verbunden mit einer stattlichen, nicht rückzahlbaren Einmalzahlung und verbunden mit laufenden Jahresbeiträgen. Anfangs wurden so ca. 160 Nutzungsrechte gezeichnet. Die Vermarktung geriet jedoch ins Stocken, und 1998 kamen nur noch eine Handvoll neuer Mitglieder hinzu. Daher führte die Betreibergesellschaft Jahresnutzungsrechte mit jährlichem Kündigungsrecht ohne Einmalzahlung ein. Von da an gab es einen wahren Boom an Neuanmeldungen. Allerdings kam es nun zu Auseinandersetzungen zwischen dem damaligen Clubvorstand und den Betreibern. Man meinte, es müsse differenziert werden zwischen den 30-jährigen Nutzungsrechten und den neuen Jahres-

nutzungsrechten. Das ging sogar so weit, dass Startzeiten und auf dem Parkplatz reservierte Plätze für die Mitglieder mit 30-jährigem Spielrecht vorgehalten werden sollten! Das konnte nicht lange gut gehen, und so kam es im September 1998 zu einer außerordentlichen Mitgliederversammlung. Diese war sehr turbulent, und es galt, die Gräben zwischen den „alten“ und den „neuen“ Mitgliedern zu überbrücken. Da ich von Berufs wegen Rechtsanwalt bin, lag es auch für mich nahe, mich einzubringen und für Ruhe zu sorgen. Für mich war klar, dass es keine Differenzierung innerhalb unserer Mitgliedschaftsformen geben dürfe. Und so konnte ich die Wogen glätten und es ist uns gelungen, ein harmonisches Miteinander zu schaffen.

*Mit welchen Zielen hatten Sie Ihr Amt angegangen, wie hat sich Ihr Amt in den letzten 25 Jahren verändert und was waren Ihrer Meinung nach die größten Errungenschaften Ihrer Amtszeit bis heute?*

Für mich war das Wichtigste, die „alten“ Mitglieder davon zu überzeugen, dass es ohne eine Gleichbehandlung der „Neuen“, also der Jahresmitglieder, keine Ruhe geben könne, ja selbst die Existenz der Golfanlage gefährdet war. Von den „Alten“ wurden sogar Rechtsanwälte und das Amtsgericht Mainz eingeschaltet. Mir ist es dann gelungen, diese Streitigkeiten zu einem einvernehmlichen Ende zu bringen, auch wenn Einzelne mich noch jahrelang attackiert hatten. Das konnte ich aushalten, da eine überwältigende Mehrheit aller Mitglieder vom Golfprojekt Mommenheim begeistert waren. Seit 1998 wurden nur noch Jahresnutzungsrechte gezeichnet, sodass wir im Wesentlichen über eine einheitliche Mitgliederstruktur verfügen. Heute gilt es, Anfänger und neue Mitglieder zu ermutigen und bei Laune zu halten. Das schaffen wir im Miteinander von Vorstand und Betreibergesellschaft.

## Seit 25 Jahren Präsident des Golfclubs: Christian Gallois

*Der GCDM bezeichnet sich selbst als einen Club, der "viele anders macht als die 'alten', arrivierten Clubs" - was bedeutet das konkret?*

Nach dem Neuanfang im Jahr 1998 wurde ein fester Zusammenhalt der Mommenheimer Golfer geschaffen. Das Clubleben war so lebendig, wie es nur ein junger Verein mit jungen Mitgliedern schaffen kann. Nur zu gerne erinnere ich mich an unsere ersten Feiern und Feste, damals noch in der Maschinenhalle der Greenkeeper, da das Clubhaus mit Restaurant noch im Bau war. Wir haben damals in der Tat vieles anders gemacht, als die arrivierten Vereine. Ich erinnere mich an hitzige Debatten bei den Verbandstagen des DGV: Dort waren die Präsidenten aus Berlin, Düsseldorf oder Frankfurt der Meinung, wir dürften gar nicht Mitglied im DGV sein, da hier eine Betreibergesellschaft involviert sei. Es musste viel Überzeugungsarbeit geleistet werden. Das einzig Entscheidende war doch, dass (auch) wir Menschen zum Golf gebracht haben. Nur brauchten wir hier keine Bürgen oder lange Vorstellungsgespräche beim Präsidenten. Wer Lust hat, Golf auszuprobieren, ist immer herzlich willkommen. Wir haben die früher üblichen Barrieren und Hemmschwellen abgebaut. Dazu gehört zum Beispiel auch, dass unser Restaurant schon immer für alle offen war. Die Leute aus der Umgebung kommen ungezwungen auf ein Glas Wein vorbei oder essen etwas, wobei wir auch hier darauf achten, eine recht bodenständige Atmosphäre zu erhalten.

*Wie funktioniert Ihres Erachtens die Zusammenarbeit zwischen Investor bzw. Betreiber, dem Golfclub und und Ihnen als Repräsentant des Golfclubs?*

Wir haben es ja nie anders gekannt: es gibt eine klare Aufteilung von Verantwortung und Zuständigkeit. Von Seiten des Vorstands können wir, soweit es Pflege und Gestaltung des Platzes anbetrifft, nichts selbst in die Hand nehmen. Wir können unsere Wünsche und Vorstellungen äußern - ob alles so umgesetzt wird, ist dann Verhandlungssache. Natürlich hakt es auch einmal an der ein oder anderen Stelle. Aber im Großen und Ganzen funktioniert das Zusammenwirken gut, zumal der Betreiber auch immer an unseren Vorstandssitzungen teilnimmt. Wir haben nichts zu verbergen und reden offen und zielorientiert miteinander.

*In den ersten Jahren Ihrer Präsidentschaft war der Golfclub in sportlicher Hinsicht sehr erfolgreich - was sind die Gründe dafür, dass Ihre Spieler und Mannschaften aktuell eher in unteren Ligen aktiv sind - wie wichtig wären für Sie und den Club sportliche Erfolge?*

Anfangs waren es viele Eltern mit ihren Kindern, die in Mommenheim mit dem Golf begannen. Das war ja auch bei mir selbst so: meine beiden Töchter sind quasi auf dem Golfplatz groß geworden. Es waren eine Menge gleichaltrige Mädchen und Jungen dabei, die zusammen im Jugendtraining waren. Aus dieser tollen Gemeinschaft heraus bildeten sich später unsere Damen- und Herrenmannschaften, komplettiert durch einige Ältere. Das war ein guter Mix und wir waren wirklich sehr erfolgreich. Durch Studium, Ausbildung oder Auslandsaufenthalte zerstreuten sich dann aber die Jüngeren. Leider haben wir es nicht geschafft, in vergleichbarer Qualität und Menge fortlaufend junge Spieler\*innen hervorzubringen. Umso mehr freue ich mich, dass sich 2022 ein Team junger Leute selbst organisiert und zu einer neuen 1. Herren-Mannschaft zusammengefunden hat. Sportliche Erfolge sind uns wichtig, wir fördern ja auch alle Mannschaften im Liga-Spielbetrieb mit finanziellen Mitteln.



Der Präsident mit seiner Frau Dr. Marianne Gallois

„Ich wünsche mir wieder ein weibliches Mitglied im Vorstand!“

*Sie haben immer wieder hochkarätig besetzte Turniere mit vielen Promis und VIPS auf dem Platz - sind Sie als Club bei der Organisation dieser Turniere beteiligt und wer organisiert beispielsweise den legendären Betreibercup - Club und Betreiber?*

Die meisten der besonderen Turniere und Events werden von Club und Betreiber gemeinsam vorbereitet und veranstaltet. Da arbeiten unser Spielführer Franz-Josef Scheidgen und die Managerin/Geschäftsführerin Elke Heinz hervorragend zusammen. Der Betreibercup (Deutschlands größtes handicaprelevantes Amateurtournament mit 2 Kanonenstarts an einem Tag) ist das Top Event und wird alleine vom Betreiber bzw. Elke Heinz organisiert. Was sie mit vielen Helfern da auf die Beine stellt, ist wirklich klasse bzw. unglaublich.

*Wenn wir davon ausgehen, dass Sie im März 2023 wieder zum Präsidenten gewählt werden: Was sind die wichtigsten Projekte, die sie in den kommenden Jahren angehen wollen? Mit welchem Programm wollen Sie sich den Teilnehmern bei der Mitgliederversammlung vorstellen?*

Was ich mir schon länger wünsche, ist eine Aufwertung des Golfplatzes mit Blühstreifen und Wildblumen. Golf und Natur sind und bleiben bestimmende Themen für den Golfsport insgesamt. Ich werde mich auch dafür einsetzen, dass unser Golfplatz noch fitter für den Winter gemacht wird: Aufgrund der relativ milden Winter in Rheinhessen können wir ganzjährig auf Sommergrün spielen. Da benötigen wir beispielsweise auch einige befestigte Wege auf dem Gelände. Für den Vorstand wünsche ich mir endlich wieder ein weibliches Mitglied.

# G9 GOLF SPEZIAL RHEIN-PFALZ-SAAR



Golfclub Nahetal e.V.  
Tel. 06708 2145



GC am Donnersberg  
Tel. 06357 96094



GC Stromberg  
Tel. 06724 600700



GC Barbarossa  
Tel. 06374 994633



GC Katharinenhof e.V.  
Tel. 06843 8797



G'C'R  
GC Rheinhessen  
Tel. 06701 20080



EG Westpfalz  
Tel. 06336 6442



GC Saarbrücken  
Tel. 06837 444800



GOLFCLUB  
WORMS  
1978  
Tel. 06246 907226

**9-Loch Anlage**  
Preise für 18 Loch:  
Montag bis Freitag: 30,- €  
Sa./So. & Feiertage: 40,- €

## Partnerschaftsabkommen

zwischen den Golfclubs: GC Nahetal, GC Rheinhessen, GC Barbarossa, GC am Donnersberg, GC Stromberg, EG Westpfalz, GC Katharinenhof, GC Worms und GC Saarbrücken.

Die 9 Golfclubs bieten ihren Mitgliedern ein sehr attraktives Angebot, um neben ihrem Heimatplatz auch andere Golfanlagen in der näheren Umgebung zu nutzen.

Spielberechtigte Mitglieder der Partnerclubs können zu besonders günstigen Greenfees bei allen acht Golfclubs spielen – sie zahlen nach telefonischer Voranmeldung:

**Montag bis Freitag: 40,- €**  
**Sa./So. & Feiertage: 60,- €**

Weitere Auskunft erhalten Sie in Ihrem Sekretariat  
Wir freuen uns auf Ihren Besuch!



**Präsident:** Horst Weyand

**Clubmanager:** Manfred Rapp

**Sekretariat:** Steffen Bumke

**Golf-Head-Pro:** Christian Rusch  
Tel: 0176 80023047



## Golfen im Paradies

Sport, Natur und Leidenschaft. Der Meisterschaftsplatz des Golfclub Nahetal in Bad Kreuznach/Bad Münster am Stein Ebernburg ist eine echte Herausforderung für jeden Golfer – ein Highlight im „Milden Westen“.

Dem Erreichen des Paradieses werden allgemein einige Hürden vorangestellt. Das muss wohl so sein, denn sonst könnte jeder ohne Anstrengung auf die schönen Seiten des Lebens gelangen. Im Falle des Golfclub Nahetal ist das nicht anders. Wer Gelüste verspürt, die wirklich anspruchsvolle Anlage zu erkunden, sollte am besten den Empfehlungen seines Navis folgen. Als grobe Orientierungshilfe nennen wir das Bäderdreieck Bad Kreuznach, Bad Münster a. St./Ebernburg, Bad Sobernheim in Rheinland Pfalz.

Zur Anlage selbst: Ganz ungewöhnlich und heute kaum noch denkbar – fast alle Bahnen sind von erfrischendem Waldbestand gesäumt. Das Gelände präsentiert sich munter modulierte. Eine deutliche Erinnerung daran, dass hier ernsthaft Sport getrieben wird.

Keine Bahn gleicht der anderen. Bunker, Wasserhindernisse und Biotope sind gekonnt und fair integriert. Die Fairways sind teils von schlankem Design. Gerades, kluges Spiel bringt hier deutliche Vorteile. Vielfach wird die erste Runde im Nahetal als echte Herausforderung beschrieben. Vielleicht ist das der Grund, warum die meisten Golfer gern wiederkommen. Die Redakteure des Golf-Magazins wählen den Golfclub Nahetal seit Jahren zu den TOP 50 der besten Plätzen in Deutschland. Daran haben Clubatmosphäre und erstklassige Gastronomie einen deutlichen Anteil. Wer auf ein kultiviertes Umfeld Wert legt, dem wird die Nahe Region gefallen. Eine lange Bädertradition, moderne Gesundheits- und Wellnesseinrichtungen bieten, neben dem Golfspiel, ideale Voraussetzungen für einen entspannenden Kurztrip.

Egal, mit welchem Ergebnis Sie diesen Platz verlassen – Ihr Spiel bleibt Ihnen in jedem Fall unvergesslich. Denn wer braucht den Applaus eines großen Publikums, wenn ihm die größte Steilwand diesseits der Alpen als Kulisse dient? Der Rotenfels bietet fraglos den spektakulärsten Anblick auf der Anlage des Golfclub Nahetal – doch er ist beileibe nicht der einzige, der den Spieler überwältigt. Kein Wunder – dass der Deutsche Golfverband gerne bedeutende Turniere im „Milden Westen“ des Nahetals austragen lässt.

**Herzlich willkommen im Golfclub Nahetal, wir freuen uns auf Sie!**  
Manfred Rapp, Clubmanager

Nach der Golfrunde auf einem der schönsten Plätze Deutschlands lädt das Clubrestaurant mit herrlicher Sonnenterrasse zu kulinarischen Köstlichkeiten und edlen Tropfen aus dem Weinland Nahe ein.



**Platz:** 18-Loch Meisterschafts-Course  
Herren: 6010 m / CR 71,7 / SL 140  
Damen: 5509 m / CR 72,8 / SL 129

**Greenfee:** 18 Loch  
Sommergrüns:  
Mo. – Fr. 65,- €  
Sa./So./Feiertag 75,- €

Wintergrüns 30,- €

**Jugendliche und Studenten:**  
bis 27 J. – 50% Ermäßigung

**Gäste** sind herzlich Willkommen, Anmeldung erforderlich

**Partnerschaftsabkommen** zwischen den Golfclubs GC Nahetal, GC am Donnersberg, GC Katharinenhof, GC Rheinhessen, GC Barbarossa, GC Stromberg, EG Westpfalz und GC Worms: vergünstigte Greenfee's von Mo. – Fr. 40,- € // Sa./So./Feiertag € 60,00.

**Greenfee-Rabatt** 10,- € auf die jew. gültigen Greenfee's: GC Edelstein, GC Hahn, GC Jakobsberg, GC Mommenheim, Golf & Health Club Maasberg, Mainzer GC

**Herrennachmittag im GCN** Mittwochs, Startgebühr inkl. Greenfee, vorgabenwirksam, Kanonenstart 14 Uhr, Gäste 40,- €

» viele weitere offene Turniere, siehe hierzu Wettspielkalender auf der GCN Homepage

**Gastronomie:** Restaurant Drei Buchen  
Carsten Daniel Müller, Tel: 06708 660766

**Golfclub Nahetal e.V. Drei Buchen**  
55583 Bad Kreuznach  
Stadtteil Bad Münster a.St./Ebernburg

Tel: 06708 2145  
Fax: 06708 1731  
info@golfclub-nahetal.de

[www.golfclub-nahetal.de](http://www.golfclub-nahetal.de)

# Schnupperkurse 2023

## Die Angebote der Golfclubs in Rheinland-Pfalz und im Saarland

Lassen Sie sich vom Golf-Fieber anstecken und machen Sie sich auf den Weg zum perfekten Abschlag. In allen Golfclubs in Rheinland-Pfalz und im Saarland bieten erfahrene PGA-Professionals Kurse an und führen Sie in die Welt des Chippens und Puttens ebenso ein wie in die Technik und Taktik des Spiels. Zudem werden die ersten Schwünge auf der Driving Range erlernt und der Golflehrer gibt Ihnen einen ersten Eindruck von den im Golfsport benutzten Schläger.

Natürlich darf ein erster Einblick auf die Etikette auf dem Golfplatz oder in die ganz spezielle Sprache der Golfspieler nicht fehlen. Zu jedem Schnupperkurs werden die Golfschläger und Bälle gestellt, es wartet ein Begrüßungsgetränk auf die Einsteiger und in vielen Golfclubs nach dem Kurs ein kleines Erinnerungsgeschenk.

### Golfclub am Donnersberg

**Kostenlose Schnupperkurse**, jew. von 10.00 – 13.00 Uhr (Anmeldung erforderlich): 12. + 26. März, 06. + 20. Mai, 11. + 18. Juni, 15. + 30. Juli, 13. + 19. August, 10. + 23. September, 21. Oktober.

**Golf-Erlebnis-Tag** am 1. Mai von 11.00 – 16.00 Uhr (Anmeldung erforderlich) [www.gcdonnersberg.de/einsteiger/schnuppern/](http://www.gcdonnersberg.de/einsteiger/schnuppern/). Im Golfbüro liegen Flyer zur den Schnupper-Kursen und Schnupperevents aus.

### Mittelrheinischer Golfclub Bad Ems

Termine: 19. April, 13. Mai + 27. Mai, 10. + 24. Juni, 15. + 29. Juli, 12. August, 09. + 23. September, 07. Oktober, Die Kurse finden jew. samstags von 13.00 – 15.00 Uhr statt. Anmeldungen nimmt das Club-Büro unter 02603 6541 oder per Mail an [info@mgcbadems.de](mailto:info@mgcbadems.de) entgegen.

### Golfclub Barbarossa

Termine: 25.03., 22.04., 18.05., 10.06., 16.07., 27.08., 24.09. Anmeldung und Info unter: [info@golfclub-barbarossa.de](mailto:info@golfclub-barbarossa.de) oder Tel. 06374/994633

### Golf-Resort Bitburgerland

**Schnupperkurs „Mein erster Schlag“** - Leihschläger & Bälle inklusive, Mindestteilnehmer 3 Pers., 29 € p.P.

**Schnupperjahr:** Das Schnupperjahr ist der perfekte Einstieg in den wohl schönsten Sport. Unter professioneller Anleitung werden Sie im Privatunterricht an die Platzreife herangeführt und dürfen, nach bestehen der Prüfungen, den 18 Loch Meisterschafts Platz, ohne Einschränkungen, bespielen. Alle Info und Termine unter: 06527 9272-0 oder [www.bitgolf.de](http://www.bitgolf.de)

### Golfpark Bostalsee

Der Schnupperkurs wird über die jeweiligen Feiertage angeboten. Genießen Sie einen tollen Tag am Bostalsee und schnuppern Sie einmal in den Golfsport hinein: Christi Himmelfahrt - 18. Mai, Pfingsten - 29. Mai, Fronleichnam - 08. Juni, Mariä Himmelfahrt - 15. Aug., Tag der Deutsche Einheit - 3. Oktober. Preise: 1 Person: EUR 150.-, 2 Pers.: EUR 120.- p.P., 3 Pers.: EUR 100.- p.P., 4 – 6 Pers.: EUR 80.- p.P. Info unter: [www.golfpark-bostalsee.de/kursangebote/](http://www.golfpark-bostalsee.de/kursangebote/) oder: 06852 99 14 70

### Golfclub Cochem/Mosel

Jeden Donnerstag und Samstag jew. von 10.00 – 13.00 Uhr. Preise ab 18,- €. Info und Anmeldung unter: 02675 911 511 oder [sekretariat@golfcochem.eu](mailto:sekretariat@golfcochem.eu) sowie: [www.golfcochem.de/schnupperkurs/](http://www.golfcochem.de/schnupperkurs/)

### Golfclub Domtal Mommenheim

**Schnupperkurse:** jew. von 11:00 – 13:00 Uhr: 02.04., 23.04. 30.04. - 07.05.  
**Golferlebnistage:** am 21.05. und 04.06. Preis: 19,-€  
**Schnupperstunde:** 1 Stunde schnuppern für 2 Pers.: Preis p.P.: 35,- €. Anfrage für eine Schnupperstunde direkt bei Timo Heinz, [th@gc-dm.de](mailto:th@gc-dm.de), Tel: 0170 3180164

### Erster Golfclub Westpfalz, Schwarzbachtal

Der Golfclub bietet keine Schnupperkurse zu festgelegten Terminen an. Bei Interesse bitte im Sekretariat oder bei den Golflehrern unter 06336/6442, per Mail unter [info@gcwestpfalz.de](mailto:info@gcwestpfalz.de) oder auf [www.gcwestpfalz.de](http://www.gcwestpfalz.de)

### Golfclub Edelstein Hunsrück

Der Golfclub bietet in dieser Golfsaison keine „klassischen Schnupperkurse“ an. Tel: 06781/36615, [info@gc-edelstein.de](mailto:info@gc-edelstein.de) oder [www.gc-edelstein.de](http://www.gc-edelstein.de)

### Golf-Club Eifel

Termine: 19.03., 02.04., 23.04., 07.05., 04.06., 02.07., 06.08., 27.08., 10.09., 01.10. Die Kurse finden jew. sonntags zwischen 13.00 und 15.00 Uhr statt. Info dazu unter: Tel: 065 93/12 41 oder [www.golfclub-eifel.de](http://www.golfclub-eifel.de)

### Golf-Club Katharinenhof

**Vierwochen-Schnupperkurse** – jew. zwischen 15.00 und 16.00 Uhr:

Kurs 1: 4./5., 11./12., 18.19., 25./26. März

Kurs 2: 22./23., 29./30. April, 6./7., 13./14. Mai

Kurs 3: 17/18., 24/25. Juni, 1./2., 8./9. Juli

Kurs 4: 29/30. Juli, 05./06., 12./13., 19./20. August

Info und Anmeldung unter: Telefon: 06843 38797, [verwaltung@golfclub-katharinenhof.de](mailto:verwaltung@golfclub-katharinenhof.de) oder [www.golfclub-katharinenhof.de](http://www.golfclub-katharinenhof.de)

### Golfanlage Lietzenhof

**Schnuppergolfer:** jeden 2. Samstag, von April – September jew. 15.00 – 17.00 Uhr. Nur mit Anmeldung, Mindestteilnehmer: 4 Pers., Kostenbeitrag: 15,00€/p. P., Die Dauer können wir gerne nach Ihren persönlichen Wünschen gestalten. Melden Sie sich einfach einen Tag vorher an und kommen Sie vorbei.

**VHS Golfgrundkurs für Anfänger:** 3-Einheiten-Golf-Grundkurs für Anfänger, Golfkurse in Kooperation mit der VHS Bitburg. Dauer: 120 Minuten, jew. sonntags. Anmeldung bei VHS Bitburg, 66,- € p.P. für 6 Stunden! Beginn jew. um 14.00 Uhr. Kurs 1: 23.04. Kurs 2: 04.06. Kurs 3: 16.07. Kurs 4: 27.08. Info zu den Schnupperkursen unter [info@golf-lietzenhof.de](mailto:info@golf-lietzenhof.de) oder Tel: 06553 2007.

### Mainzer Golfclub

Schnupperkurse finden überwiegend sonntags von 10:00 – 11:40 Uhr statt. Preis p.P. 29,- €. Anmeldung notwendig. Erleben Sie den Golfsport und probieren Sie nach Lust und Laune das Spiel mit dem kleinen, weißen Ball in einer 100-minütigen Einführung aus. Trainiert wird in einer kleinen Gruppe bis maximal 9 Pers. Info und Anmeldung: 06139 2930-0 oder [info@mainzer-golfclub.de](mailto:info@mainzer-golfclub.de)

### Golfclub Nahetal

Termine jew. von 11.00 – 13.00 Uhr: 02., 16., 30. April, 21. Mai, 04., 18. Juni, 02., 16. Juli, 13., 27. August, 10., 24. September, 08., 22., Oktober. Info unter: Tel: 06708 2145, [info@golfclub-nahetal.de](mailto:info@golfclub-nahetal.de) oder: [www.golfclub-nahetal.de/index.php/golfeinsteiger-url/golfeinsteiger](http://www.golfclub-nahetal.de/index.php/golfeinsteiger-url/golfeinsteiger)

### Golf-Club Pfalz Neustadt an der Weinstraße

Aktuell werden noch keine festen Termine für Schnupperkurse angeboten. Bei Interesse bitte an Head Pro Mark Jennings unter Tel: 0173 6747182, [markjennings.golf@yahoo.com](mailto:markjennings.golf@yahoo.com) oder an den Golfclub unter [info@gc-pfalz.de](mailto:info@gc-pfalz.de)

### Golfclub Pfälzerwald

Zwei Stunden unter professioneller Anleitung Golf erleben, incl. einem Gericht im hauseigenen Restaurant „Palatina“. Samstags von 10.00 – 12.00 Uhr und Freitags von 17.00 – 19.00 Uhr. Preis: 19,00 € p.P. Die Termine: 15.04., 13.05., 10.06., 23.06., 08.07., 22.07., 05.08., 18.08., 02.09., 16.09., 30.09. Anmeldung unter [info@golfplatz.pfaelzerwald.de](mailto:info@golfplatz.pfaelzerwald.de) oder Tel: 06333 270603.

### Golfclub Rheinhessen

Termine: 16.04. / 23.04. / 30.04. / 07.05. / 14.05. / 21.05. / 04.06. / 11.06. / 18.06. / 25.06. / 02.07. / 09.07. / 16.07. / 23.07. / 30.07. / 06.08. / 13.08. / 20.08. / 27.08. / 10.09. / 24.09. / 08.10. / 15.10. / 22.10. Jeweils sonntags von 15:00 – 17:00 Uhr, Teilnehmerzahl: 4 – 10 Pers., Preis: 19,00 € p.P. Info und Anmeldung: [info@gc-rheinhessen.de](mailto:info@gc-rheinhessen.de), Tel: 06701 20080. Abmeldung bis 7 Tage vor Kursbeginn kostenfrei. Danach wird die Kursgebühr in voller Höhe fällig.

### Golfclub Saarbrücken

25.03. von 14 – 16 Uhr. Sonntags jew. von 10 – 12 Uhr: 23.04., 21.05., 18.06., 23.07., 20.08., 17.09., 15.10. Preis: 25,00 € p.P. Info unter: 0174 2472259, oder: 06837 444800, [phillipacourt@gmail.com](mailto:phillipacourt@gmail.com), [info@golfclub-saarbruecken.de](mailto:info@golfclub-saarbruecken.de) oder [www.golfclub-saarbruecken.de/golf-lernen/](http://www.golfclub-saarbruecken.de/golf-lernen/)

### Golf-Club Trier

Jeweils sonntags von 13:00 – 15:00 Uhr: 02.04., 07.05., 04.06., 02.07., 06.08., 03.09., 01.10. Der Anmeldeschluss ist jew. Donnerstags vor Kurstermin. Preis 39,00 € p. P., Mindestteilnehmerzahl 5 Pers. Die Kursgebühr ist bei Absage nach Meldeschluss oder Nichtantreten ohne Absage trotzdem zu Entrichten. Bei Interesse an einem Schnupperkurs wenden Sie sich bitte an unseren Pro Michael Pick, [michael.pick@golf-club-trier.de](mailto:michael.pick@golf-club-trier.de), Tel: 0171 6 93 93 52, Tel: 06507 993255 oder [www.golf-club-trier.de/gaeste/schnupperkurs.html](http://www.golf-club-trier.de/gaeste/schnupperkurs.html),

### Golfpark Weiherhof

**SCHNUPPERSTUNDE:** 1 Trainerstunde (a 60 Minuten) mit einem Golflehrer (1 – 4 Pers.) Preis: 19,00 € p.P. - Termine für die Schnupperstunde bitte im Sekretariat vereinbaren.  
**SCHNUPPERKURS:** 2 Trainerstunden (a 60 Minuten) mit einem Golflehrer in einer Gruppe - Preis: 38,00 € p.P. Termine für den Schnupperkurs sind im Sekretariat zu vereinbaren. Die Anmeldung ist jew. bis Mittwoch vor dem Schnupperkurs 12.00 Uhr möglich – Tel: 06874 186980, unter [info@golfpark-weiherhof.info](mailto:info@golfpark-weiherhof.info) oder an: [sergio.prior@t-online.de](mailto:sergio.prior@t-online.de)

## Wunderschöner Parklandkurs über dem Saartal



Der Golfclub Saarbrücken e.V. als ältester Golfclub des Saarlandes, pflegt Traditionen und ist gleichzeitig jung, modern und zukunftsweisend. Wir verstehen uns als Gastgeber für Golfer und all jene, die es werden wollen, und vereinen unter unserem Dach die vielfältigen Interessen sport- und naturbegeisterter Menschen.

Seit der Gründung im Jahr 1961 wird sowohl das sportliche als auch das gesellschaftliche Miteinander groß geschrieben. Wir tun unser Möglichstes um unseren sportlich ambitionierten Spielern, als auch jungen Familien mit Kindern gerecht zu werden und bieten gemeinsam mit unseren Sponsoren zahlreiche Events und Veranstaltungen, bei denen auch noch nicht golfende Gäste immer gerne gesehen sind.

Bei unseren beliebten Days der Damen, Men's und Senioren sind Neumitglieder immer herzlich willkommen. Der herrliche, leicht hügelige Parkland Kurs mit seinem alten Baumbestand stellt auch erfahrene Spieler immer wieder vor Herausforderungen.

Nach der Runde begrüßen Sie unsere Clubgastronomen Julia Kramer und Kirsten Schmalbach-Wegner gerne in unserem gemütlichen Clubhaus oder auf unserer Sonnenterrasse mit herrlichem Blick über das 18. Grün auf die Hügel des Saargaus.



**Präsident:** Torsten Trunkl  
**Clumanagerin:** Andrea Schneider  
**Pro:** Phillip A'Court  
**Öffnungszeiten:**  
 Montag von 12:00 bis 17:00 Uhr  
 Dienstag – Freitag von 9:00 bis 17:00 Uhr  
 Sa./So./Feiertag von 9:00 bis 16:00 Uhr

**Platz:**  
 Herren gelb: 5971 m  
 Herren blau: 5609 m  
 Damen rot: 5015 m

**Greenfee 18 Loch:**  
 DGV/VCG/Ausland ohne oder mit Hologramm in Silber:  
 Mo. – Fr. 80,- € // Sa./So./Feiertag 90,- €  
 DGV Mitglieder mit Hologramm in Gold:  
 Mo. – Fr. 70,- € // Sa./So./Feiertag 80,- €  
 Gäste in Begleitung von Mitgliedern/oder bei Wintergrüns  
 (max 3x pro Kalenderjahr, danach gemäß Zeile 1 oder 2):  
 Mo. – Fr. 50,- € // Sa./So./Feiertag 60,- €

Greenfee 9 Loch: jeweils 50%  
 Schüler & Studenten (mit Nachweis): 50%  
 Golf-Fee Card / BMW Golf Card:  
 Mo. – Fr. 42,- € // Sa./So./Feiertag 49,- €

Partnerhotels: auf Anfrage  
**Übungsanlagen:**  
 Driving Range mit 11 überdachten Abschlagplätzen  
 Chipping-, Pitching- und Puttinggreen  
**Rangefee:** 10,- €/incl. 60 Bälle  
 EC- und Kreditkarten werden akzeptiert!

**Restaurant:** Golfrestaurant & Bistro  
 In der Saison täglich ab 11:30 Uhr  
 Wintermonate Montag & Dienstag geschlossen  
 Durchgehend warme Küche!

**Golfclub Saarbrücken e.V.**  
 Oberlimberger Weg  
 66798 Wallerfangen-Gisingen  
 Tel: 06837 444800  
 info@golfclub-saarbruecken.de

[www.golfclub-saarbruecken.de](http://www.golfclub-saarbruecken.de)



## Herzlich willkommen im Golfpark Bostalsee



### GOLFPARK BOSTALSEE

**Präsident:** Gottfried Hares  
**Manager:** Christoph Schmitt  
**Öffnungszeiten:** Golf-Büro & Golf-Shop  
 Mo-So: 9-18 Uhr Apr.-Okt./Di-So: 10-15 Uhr Nov.-März  
 Witterungsbedingte Änderungen möglich

**Platz:** 18-Loch Golfanlage auf 55ha  
 Weiß: CR 71,8 / SL 138 / 5850m  
 Gelb: CR 69,5 / SL 133 / 5480m  
 Blau: CR 67,3 / SL 127 / 5059m  
 Rot: CR 70,1 / SL 127 / 4644m

**Greenfee:**  
 18-Loch: Mo.-Fr.: 70,-€ // Sa./So./Feiertag 80,-€  
 9-Loch: Mo.-Fr.: 40,-€ // Sa./So./Feiertag 50,-€  
 Driving-Range: 5€ (Tages-Fee)  
 9-Loch Kurzplatz: 15€ (Tages-Fee) Kinder und Jugendliche bis 18 Jahre spielen auf dem Kurzplatz kostenfrei

**Gäste:** Gäste sind herzlich Willkommen. Startzeiten erforderlich. Erforderl. HCPI: 54. VcG Mitglieder Willkommen  
**Übungsanlagen:** Driving-Range mit 11 überdachten Abschlagplätzen, Putting- & Chipping Areal sowie ein öffentlicher 9-Loch Kurzplatz. Indoor-Anlage: ganzjähriges Golfvergnügen mit neuem TrackMan-Simulator. Equipment: Leihschläger, Carts, Trolleys vorhanden. EC-/Kreditkarte wird akzeptiert

**Golfakademie:** PGA Professional Christian A. Müller  
 Schnupperkurse: 29.5 / 08.6. / 15.08. / 03.10.

**Gastronomie:** No.10 Bistro am Golfpark Bostalsee  
 Öffnungszeiten: Mo-So/April-November: 11-21 Uhr  
 Witterungsbed. Änderungen möglich. Tel. 06852 802269.

**Wohnmobilst.:** Vorhanden (aktuell ohne Stromanschluss)  
**E-Ladesäulen:** Ab Frühjahr 2023 2 Ladesäulen vorhanden

**Golfpark Bostalsee GmbH**  
 Heidehof 3  
 D-66625 Nohfelden-Eisen  
 Tel: 06852 991470  
 info@golfpark-bostalsee.de

[www.golfpark-bostalsee.de](http://www.golfpark-bostalsee.de)

In der reizvollen Naturlandschaft nahe des Bostalsees liegt die 18-Loch-Golfanlage im Sankt Wendeler Land, rund fünf Kilometer vom größten Freizeitsee Südwestdeutschlands entfernt und in unmittelbarer Nachbarschaft zum Nationalpark Hunsrück-Hochwald. Auf 55 Hektar hügeligem Wald und vielen Wiesen findet der Golfliebhaber einen spieltechnisch anspruchsvollen 18 Loch Golfplatz mit modernem Clubhaus, einen 9 Loch Kurzplatz, Driving Range, Putting- und Chipping Areal, Indoor-Golfanlage sowie einer Golf-Akademie für Jung und Alt vor.

„Wir sind bemüht, im Golfpark Bostalsee qualitativ auf Augenhöhe mit anderen Clubs zu sein und möchten uns stets die Erwartungen unserer Mitglieder und Gäste übertreffen“, so Präsident Gottfried Hares.

Ein besonderes Highlight ist die Indoor-Anlage, die jeglichen Witterungsbedingungen trotzt. Auf dem TrackMan können die Mitglieder aber auch viele bekannte Golfplätze in Echtbildqualität spielen.

Das besonders harmonische und aktive Clubleben im Golfpark Bostalsee liegt nach wie vor nicht nur dem neuen Clubmanagern und Geschäftsführer Christoph Schmitt am Herzen, sondern auch der ständig wachsenden Mitgliederschaft. Mit steigender Attraktivität erwartet der Golfclub weiter regen Zuwachs. Ein besonderes Augenmerk liegt hier vor allem darauf, die erfolgreiche Jugendarbeit fortzusetzen und damit auch in Zukunft möglichst viele Jugendliche für den Golfsport zu begeistern.

Charakteristisch für den Golfplatz sind die unglaublich ruhige Landschaft des angrenzenden Nationalparks und der Wechsel zwischen friedlicher Atmosphäre und spielerischer Herausforderung.

Bei dem Umbau von 2020-2021 entstanden neun neue und neun komplett überarbeitete Spielbahnen die sich an Obstbäumen, Bachläufen, kleinen Seen und kreativ präparierten Hindernissen harmonisch in die Landschaft einfügen.

Christoph Schmitt – Geschäftsführer und Clubmanager des Golfpark Bostalsee

### „Ich kann mir keinen schöneren Arbeitsplatz vorstellen“

*Seit 01. März 2022 hast Du mit Laurentius Ludwig das neue Geschäftsführungsduo des Golfpark Bostalsee gebildet – Ende Januar 2023 ist Ludwig ausgeschieden und Du bist Geschäftsführer des Golfparks. Wie kam es zu dieser Konstellation und war die Übernahme dieser Aufgabe von Dir angestrebt worden?*

Ja, dies war tatsächlich von langer Hand geplant. Erste Gespräche dazu fanden bereits im Frühjahr 2019 statt. Zum Jahresbeginn 2021 habe ich mich dann dazu entschieden, das Studium des Golfbetriebsmanagements am IST in Düsseldorf nebenberuflich anzugehen. Da der Ruhestand von Laurentius nun mal auch ein fixes Datum war, galt es bereits im Vorfeld, seinen Posten zu besetzen.

Mit der Eröffnung der 18 Loch Anlage im Jahr 2022 standen zudem einige besondere Herausforderungen an. Daher war es von Vorteil, dass Laurentius, Präsident/Investor Gottfried Hares und ich seit Beginn dieses Großprojektes zusammenarbeiten konnten. Laurentius hatte mich bei meinem Einstieg dabei bestens unterstützt. Daher gebührt ihm ein großer Dank, da dies auch nicht immer selbstverständlich ist. Ich hoffe, dass er ruhigen Gewissens Ende Januar 2023 in den wohlverdienten Ruhestand gehen konnte.

*Wie sah Deine berufliche Laufbahn vor deiner Tätigkeit als Geschäftsführer im Golfpark Bostalsee aus - inwieweit kannst Du diese Erfahrungen in Deinem neuen Job einbringen?*

Nach meinem Studium der Lebensmittel- und Ernährungstechnik hatte ich in zwei großen Molkereigenossenschaften in der Forschung & Entwicklung gearbeitet. Zwischen diesen beiden Stellen habe ich nochmals einen Master in Lebensmittelwirtschaft absolviert.

Die wirtschaftlichen Grundlagen, die Teil des Studiums waren, helfen mir natürlich aktuell im Hintergrund sehr. Bei beiden erwähnten Unternehmen habe ich in interdisziplinären Teams Milchprodukte für den deutschen und internationalen Markt entwickelt. Ich habe eng mit der Produktion, der Qualitätssicherung, der Marketingabteilung und dem Vertrieb zusammengearbeitet. Dort hatte ich eine Schnittstellenfunktion als Projektmanager innegehabt, die mir jetzt in meiner täglichen Arbeit sehr zugutekommt. Die dort erlernten sogenannten Soft Skills kann ich nun im täglichen Betrieb besonders gut einsetzen. Die tägliche Kommunikation mit Mitgliedern, Gästen und unseren Mitarbeitern macht mir dabei besonders Spaß und bereitet mir viel Freude. Einen Golfclub zu führen ist jedoch auf alle Fälle sehr viel komplexer und anspruchsvoller als einen Fruchtjoghurt zu entwickeln (lacht).

*Du warst dem Golfpark Bostalsee bereits als Jugendtrainer eng verbunden - seit wann bist Du Mitglied des Golfclubs und hattest Du Dich in der Vergangenheit noch in anderen Bereichen ehrenamtlich engagiert?*

Ich bin seit 01.08.2013 Mitglied im Golfpark Bostalsee. Ab Mitte 2015 hatte ich mich im Club in der Jugendarbeit engagiert und 2016 die

C-Trainerausbildung absolviert. Seitdem habe ich das Jugendtraining organisiert und die gesamte Jugendarbeit mit vielen fleißigen und engagierten Menschen gemeinsam weiterentwickelt. Mittlerweile sind wir insgesamt vier C-Trainer hier im Club und arbeiten natürlich gemeinsam mit unserem PRO Christian Müller, der seit Mai 2022 bei uns ist, an der weiteren Entwicklung unserer Jugendarbeit. Ich habe darüber hinaus seit 2004 eine C-Trainerlizenz im Tennis und hatte mich dort einige Jahre in der Jugendarbeit und als Jugendtrainer engagiert.

*Seit wann spielst Du Golf und kannst Du Dich daran erinnern, wie Du Deine Liebe zum Spiel mit dem kleinen weißen Ball entdeckt hattest?*

Daran kann ich mich sehr gut erinnern. Das war in der letzten Juliwoche 2013 (lacht), genau eine Woche vor meinem Clubeintritt. Ich habe zu meinem Geburtstag eine Trainerstunde geschenkt bekommen, da ich zuvor aufgrund einer Knieverletzung das Tennisspielen aufgegeben hatte.

Meine Eltern spielen bereits seit vielen Jahren Golf. Als mich mein Vater eines Tages mit auf den Platz nahm und mir einen Schläger in die Hand drückte, war es um mich geschehen und ich war sofort vom Golfvirus infiziert. Nach dieser ersten positiven Erfahrung habe ich direkt einen Platzreifekurs absolviert – freitags war die Prüfung, am darauffolgenden Sonntag das erste Turnier. Es war genau so, wie ich es mir nun als Clubmanager bei allen Interessierten bzw. Neulingen wünschen würde (lacht). Seit dieser Zeit habe ich nahezu jedes Turnier mitgespielt, wenn es auch nur ansatzweise in den Kalender gepasst hatte. Mittlerweile bin ich zwar bei HCP 7,8 angekommen, aber da ich erst mit 29 mit dem schönsten Sport der Welt angefangen habe, war ich für die Kader natürlich viel zu alt.

Seitdem wir im Jahr 2016 das erste Mal überhaupt eine Herrenmannschaft melden konnten, bin ich dabei und seit 2018 deren Captain. Als dann vor einigen Jahren der Wechsel von Jungsenioren (AK35) auf AK30 kam, spielte ich auch dort in der Mannschaft mit. Mit beiden Mannschaften sind wir 2022 Jahr aufgestiegen. Mit den Herren spielen wir in der Saison 2023 in der Landesliga, mit der AK30 in der 3. Liga.

*Was reizt Dich an dem Job als Geschäftsführer des Golfpark Bostalsee und kannst Du einen Einblick in Deine Tätigkeit sowie die Planungen für 2023 und darüber hinaus geben?*

Was mich an der Aufgabe vor allem reizt, ist die enorme Abwechslung, die das Arbeiten auf dem Golfplatz mit sich bringt. Kein Tag ist wie der andere. Natürlich gibt es verschiedene Routineaufgaben, aber ansonsten ist jeder Tag einzigartig auf der Anlage. Angefangen bei den Besprechungen mit unserem Greenkeeping, der Gastronomie und unserem Sekretariat. Neben den täglichen Routineaufgaben über den Platz macht es einfach Spaß hier zu arbeiten. Ich kann mir keinen schöneren Arbeitsplatz vorstellen.



Christoph Schmitt



„Wir sind besonders stolz, dass wir in diesem Jahr erstmals die Global Junior Golf Tour austragen werden“

Die Planungen für die Turniersaison 2023 sind so weit abgeschlossen. Wir haben glücklicherweise einen prall gefüllten Turnier-Kalender, der aber auch noch ausreichend Platz lässt für alle, die weniger gerne an Turnieren teilnehmen wollen. Wir sind besonders stolz, dass wir in diesem Jahr erstmals die Global Junior Golf Tour austragen werden. Dieses internationale Jugendturnier wird zahlreiche hochkarätige Jugendspieler anlocken.

*Der Golfpark Bostalsee zeichnet sich mit dem Hotel und dem Golfplatz in Verbindung mit Investor Gottfried Hares durch eine ganz besondere Konstellation aus. Kannst Du diese Konstellation kurz beschreiben. Welche Chancen ergeben sich aus diesem speziellen Konstrukt?*

Diese Konstellation ist korrekt beschrieben. Allerdings irritiert es vielleicht manchen Gast, dass der Golfplatz nicht in unmittelbarer Nähe zum Hotel liegt. Mit dem Auto sind es allerdings nur wenige Minuten zur "Seezeitlodge". Die Küche der Seezeitlodge hat seit Juni 2022 bereits die Gesamtverantwortung für die Gastronomie bei uns im Golfpark übernommen. Für uns bedeutete das, die Kommunikation und die einzelnen Verantwortungsbereiche aufzubauen. Da ich aber sowohl Küchenchef Daniel Schöfisch als auch den F&B-Manager Andreas Wendel für das Golfspielen begeistern konnte, gestaltete sich einiges einfacher als gewöhnlich, da auf allen Seiten ein gewisses Verständnis für die „Materie“ Golfplatz vorhanden war. Natürlich gab es auch das ein oder andere, über das auch zwei Mal gesprochen werden musste (grinst) – ein normaler Vorgang wenn zwei Firmen erstmals zusammenarbeiten.

*Welche Synergien lassen sich aus dem speziellen Bostalsee-Konstrukt entwickeln?*

Synergien ergeben sich im Einkauf von Dienstleistungen oder verschiedener Waren, die in beiden Unternehmen benötigt werden. Es gibt zudem verschiedene Golfarrangements im Hotel und auch das Absolvieren der Platzreife ist in einem Paket über das Hotel möglich, wenn man eine gute Woche Zeit mitbringt.

Für Gäste, die bei uns in der Region Urlaub machen, gibt es bei den teilnehmenden Hotels ab zwei Übernachtungen die sogenannte „Saarland Card“. Darin ist bei uns auch ein Greenfee inkludiert. Diese Möglichkeit nutzen die golfspielenden Gäste der Seezeitlodge natürlich sehr gerne. Ansonsten ist die Seezeitlodge aber nach wie vor ein Mekka für Wellness-Fans aus nah und fern.

*Welche persönlichen Ziele hast Du Dir für Deine Arbeit für und im Golfpark Bostalsee gesetzt?*

Mein tägliches Ziel ist es, dass sich alle Mitglieder, Gäste und natürlich auch unsere Mitarbeiter bei uns wohl fühlen. Die Mitglieder sollen bei uns sehr gerne spielen, am Vereinsleben teilnehmen und sich im Idealfall in den verschiedensten Bereichen einbringen. Die Gäste sollen unseren Platz und die Gastronomie genießen. Sie vergessen im besten Fall den Alltag und verbringen einen so schönen Tag bei uns, dass Sie mit einem Lächeln zum Parkplatz gehen. Das größte Kompliment ist es natürlich, wenn Gäste wiederholt zu uns kommen, weil es Ihnen so gut gefallen hat und Sie sich wohlfühlt haben. Darüber hinaus liegt mir die Weiterentwicklung des Clubs und der Betreibergesellschaft am Herzen. Hier ganz besonders die Jugend, aber auch die jungen Erwachsene zwischen 20-40, da sie die Zukunft unseres Sports darstellen. Außerdem wird von meiner Seite die Verknüpfung mit der Seezeitlodge weiter aktiv vorangetrieben. Hier werde ich aber auch von Hotelseite durch die Geschäftsführer Kathrin & Christian Sersch bestens unterstützt.

Alle strategischen Themen stimme ich natürlich sehr eng mit Gottfried Hares ab. Die Zusammenarbeit im ersten Jahr hat bestens funktioniert. Auch ihm gilt ein herzliches Dankeschön, dass er mir den Einstieg in diesem herausfordernden Jahr so einfach gemacht hat.

Auch wenn wir mit unserer Indoor Anlage inklusive Trackman, unseren umfangreichen Übungsanlagen und dem öffentlichen 9-Loch Kurzplatz bereits eine wahnsinnig gute golfspezifische Infrastruktur haben, gibt es an der ein oder anderen Stelle immer Dinge, die man gerne verbessern möchte.

Golfpark Weiherhof

## Golfpark Weiherhof neues Mitglied bei The Leading Golf Clubs of Germany

Der Golfpark Weiherhof ist seit 01. Januar 2023 Mitglied bei "The Leading Golf Clubs of Germany". Damit gehört die Golfanlage zu der Vereinigung deutscher Top-Anlagen, zu der Anfang Januar insgesamt 38 Golfanlagen aus ganz Deutschland zählten.

„Wir freuen uns sehr, dass wir mit dem Golfpark Weiherhof nun auch im Saarland einen Leading Golf Club präsentieren können, der unsere Werte verkörpert“, begrüßte Bernhard May als Präsident von Leading Golf Clubs das neue Mitglied. „Mit dem Golfpark Weiherhof nehmen wir eine Anlage auf, die dokumentiert, wie man mit viel Entschlossenheit und der richtigen Strategie ein Golf-Produkt erfolgreich in die Zukunft führen kann.“

Vor der Aufnahme in die Leading Golf Clubs of Germany musste der Golfpark Weiherhof ein dreimaliges Testverfahren durchlaufen, bei dem Gastronomie, Verwaltung, Golfplatz und Greenkeeping kritisch analysiert werden. Nur Golfanlagen, die eine gewisse Punktzahl erreichen und damit den hohen Wertestandards genügen, werden dann auch zugelassen.

„Die Mitgliedschaft in der Leading-Vereinigung ist eine Auszeichnung für unser Team in der Verwaltung und auf dem Golfplatz“, stellte Geschäftsführer Horst Wintrich fest. „Wir arbeiten seit Jahren daran, das Golf- und Urlaubsangebot hier auf hohem Niveau zu entwickeln. Die Testverfahren, die wir vor der Aufnahme durchlaufen haben, waren deshalb für uns auch ein wichtiges Feedback auf unsere Arbeit.“

Die Aufnahme in die Leading Golf Clubs of Germany verdeutlicht nicht nur die hohe Qualität des Angebots am Golfpark Weiherhof, sondern bringt auch Vorteile für die Mitglieder. Neben Sonderkonditionen für Greenfees bei anderen Leading Golf Clubs, zählen Vorteile bei Premium-Anbietern und die Teilnahmemöglichkeit an einer speziellen Reise der Leading Golf Clubs dazu.






In den Weihern 21 66687 Wadern-Nunkirchen Tel.: +49(0)68 74-985940 info@weiherhof-appartements.com  
www.weiherhof-appartements.com

### Golfarrangement

15. Mai bis 15. September 2023

- 2 Nächte Weiherhof Wohlfühlzimmer inkl. Frühstück
- Begrüßungsdrink pro Person
- W-Lan kostenfrei
- 1x 18 Loch Weiherhof Golf-Greenfee
- Saarlandcard inkludiert
- 1x Flasche Mineralwasser pro Person

ab 190,00 € pro P. (Doppelbelegung)  
ab 240,00 € pro P. (Einzelbelegung)

## Mehr als nur ein Golfplatz!



**Der Golfplatz.** 27 Löcher, im nördlichen Saarland, bieten Spielvergnügen auf hohem sportlichen Niveau. Höchste Qualitätsansprüche entwickeln das Resort zu einer Topadresse in Sachen Golf.

**Das Restaurant.** Frisches aus der Region und abwechslungsreiche Gerichte sind sowohl im täglichen Betrieb als auch bei großen Veranstaltungen eine ständige Herausforderung für die exzellente Küche. Auch Nichtgolfer sind jederzeit herzlich willkommen.

**Die Appartements** im Golfpark Weiherhof bieten Erholung inmitten der Natur, fernab der Hektik des Alltags mit direkter Anbindung zum Golfplatz und der Gastronomie. Insgesamt stehen derzeit 22 Appartements zur Verfügung.



GOLFPARK WEIHERHOF

- 27-Loch-Anlage
- Moderne Appartements
- Hervorragendes Restaurant
- Indoor-Golfanlage mit Simulator
- Drivingrange mit Flutlicht

**Präsident:** Horst Wintrich  
**Professionals:** Sergio Prior (PGA), Colin Coughlan (PGA)

**Platz:** 27-Löcher  
**Greenfee:**  
Mo. – Fr. 70,- € / Sa./So./Feiertag 80,- €

**Übungsanlagen:**  
Drivingrange mit Rasenabschlagplätzen, 7 Plätze überdacht, Chipping-, Pitching- und Puttinggreen  
Rangeefee 5,- €, Flutlicht, Indoorhalle mit Simulator und SAM Puttlab

**Golfpark Weiherhof**  
In den Weihern 21  
D-66687 Wadern-Nunkirchen  
Tel: + 49 6874 18698-0  
info@golfpark-weiherhof.com  
[www.golfpark-weiherhof.com](http://www.golfpark-weiherhof.com)

**Restaurant Weiherhof**  
Tel: +49 6874 18698-18  
[www.restaurant-weiherhof.de](http://www.restaurant-weiherhof.de)

**Weiherhof Appartements**  
Tel: + 49 6874 985940  
Mobil: + 49 1627335280  
info@weiherhof-appartements.com  
[www.weiherhof-appartements.com](http://www.weiherhof-appartements.com)



Rasenpflege

## Mit Mährobotern gegen den Fachkräftemangel und für eine neue Rasenqualität



### Als weltweit erste Anlage lässt der Allgäuer Golfclub Memmingen sein Greenkeeping komplett von Husqvarna-Mährobotern erledigen

Seit September 2022 sorgen 14 akkubetriebene Mähroboter im Golfclub Memmingen/Allgäu dafür, dass das Gras auf den Fairways und den Semiroughs niedrig bleibt. Damit ist Memmingen aktuell der erste Golfclub in Deutschland, der seine Rasenpflege zu 100 Prozent digitalisiert und automatisiert hat. „Laut Aussage der Firma Husqvarna, die die Roboter und die vier mit GPS-Sendern bestückten Masten installiert hat, ist der Golfclub Memmingen die erste und einzige Golfanlage in der Welt, auf der 100 Prozent der Fairways und 85 Prozent der Semiroughs von Mährobotern gepflegt werden“, sagt Clubmanager Christian Montén. Die Ladestationen für die orange-grauen Gefährte befinden sich an den Masten (siehe Fotos).

Während der Saison sind die „elektrischen Schnitter“ täglich 24 Stunden auf der 18-Loch-Anlage und dem 9-Loch-Akademieplatz unterwegs. Auch die Driving-Range wird von einem Roboter gemäht. Montén lobt die „neuen Kollegen“: „Die Qualität der Pflege unterscheidet sich gegenüber den klassischen Spindelmähern kaum. Vielmehr habe ich den Eindruck, dass durch die erhöhte Mähfrequenz eine bessere Qualität gegeben ist. Außerdem erzeugen die Mähroboter keine direkten Emissionen und verursachen nur einen geringen Geräuschpegel.“ Rein rechnerisch verbrauchen die Roboter mähern 15.000 Kilowattstunden jährlich. Um die Abhängigkeit von ihrem Stromversorger zu drosseln, haben die Inhaber der Golfanlage für eine 72 Kilowatt-Peak (kWp) Photovoltaikanlage 140.000 Euro ausgegeben und einen 30 kWp-Speicher installieren lassen. Damit die Sonnenenergie dauerhaft „gelagert“ werden kann, sind zusätzliche Speicher in der Planung.

„Ohne moderne Technik lässt sich eine Golfanlage heutzutage nicht mehr betreiben“, sagt Clubmanager und Visionär Montén. Ziel sei es, den erzeugten Strom so weit als möglich selbst zu verbrauchen. Eines Tages solle alles, was auf der Golfanlage einen Stecker besitzt, mit hauseigenem Solarstrom betrieben werden. Dazu zählen neben den Mährobotern die Elektro-Carts, die Beregnungsanlage, die Gastronomie, die Büros, die Beleuchtung auf der Driving Range und vieles mehr.

„Effizientere Technologien, sowie die Digitalisierung werden auf unserer Golfanlage weitere Wachstumskräfte freisetzen, schließlich gehe es um den Fortbestand des Clubs“, sagt Montén. Dieser hänge allerdings weniger von der Sonne, sondern vielmehr von fehlenden

Facharbeitern ab. „Da der Arbeitsmarkt leergefegt ist, müssen künftig Roboter die Greenkeeper ersetzen, die wir nicht mehr bekommen, auch wenn wir noch so viel Stundenlohn bezahlen würden“, so der Manager. „In 20 Jahren werden Fairways nur noch von Robotern gemäht“, ist sich Golf- und Sports-Manager Sebastian Spörl von Husqvarna sicher. Und nicht nur das: Die Roboterflotten werden gleichzeitig Unkräuter aus den Spielbahnen schneiden, punktuell Dünger und Schädlingsbekämpfungsmittel ausbringen, Nährstoffe messen. „Das Golfspiel der Zukunft ist von Daten geprägt, sagt er“. (Zitat aus green 01/2022, Seite 41).

Für Montén ist das Thema Nachhaltigkeit „zum Hobby geworden“, in das er sich tief reingekniet hat. „Nachhaltigkeit bedeutet für mich, an der Energiewende teilzunehmen, das zu tun, was langlebig, umweltverträglich und vernünftig ist – einfach das Richtige. „Wir allein können zwar die Welt nicht retten, aber dazu beitragen, dass sie etwas besser wird. Klimafreundlicher Strom ist ein Weg in die Zukunft“, ist sich der „Hobby-Photovoltaiker“ und Golfprofessional sicher. Für viele Golferinnen und Golfer komme der Strom längst nicht mehr aus der Steckdose, sondern von der Photovoltaikanlage. „Nachhaltigkeit hat Priorität, daran führe kein Weg vorbei“, davon ist der Manager überzeugt.

Nachhaltig sind auch die neuen Mähroboter. Sie benötigen im Gegensatz zu den alten Rasenmähern kein Benzin oder Diesel mehr. Öle, Schmierstoffe und andere fossile Stoffe werden durch sie ebenfalls eingespart. „Das tut der Umwelt und unserer Kasse gut“, freut sich Montén und appelliert an die Mitglieder, die in der Nähe des Golfplatzes wohnen: „Kommen Sie mit dem Fahrrad oder E-Bike zum Golfen. Helfen Sie uns unseren CO2-Abdruck so klein wie möglich zu halten.“

Nun werden sich einige der geneigten Leserinnen und Leser die Augen reiben und fragen: „Mit dem Fahrrad zum Golfplatz? Wie geht das denn bei dem, was Golfer mitbringen müssen, um ihrem Sport zu frönen?“ „Geht“, sagt Memmingens Präsident Martin Wartig, „denn die meisten Spieler haben ihre Ausrüstung in einer Box auf der Golfanlage gelagert. Möglichkeiten zum Umziehen und Duschen sind in den Umkleidekabinen gegeben, und frische Handtücher stellt der Club auch zur Verfügung.“ Das kann man auch Nachhaltigkeit nennen, schmunzelt Umwelt-Freund Montén.

Auf die Dächer der Caddyhalle und des Clubhauses des Golfclubs Memmingen Gut Westerhart wurde eine Photovoltaikanlage montiert. Künftig soll Solarstrom aus den Steckdosen der Golfanlage kommen.



14 Mähroboter pflegen seit September 2022 die Fairways und den Semiroughs der Golfanlage.



© Text: Rasemann/Bayer, Fotos: Rasemann/Christian Montén

„Umweltverträglichkeit, Langlebigkeit und Nachhaltigkeit haben Priorität“  
Golf-Pro Christian Montén

Zwei Elektro-Mähroboter „tanken“ an einem der vier Masten.

# Nach einer Runde Golf kommt eine Extrarunde Fahrspaß.

## Testen Sie die Taycan Modelle bei einer genussvollen Ausfahrt.

Die Taycan Modelle sind jederzeit startbereit für einen aufregenden Einsatz auf der Straße. Wenn wie elektrisierend ihre Performance wirklich ist, können Sie bei unseren monatlichen Taycan Ausfahrten jetzt live testen. Nehmen Sie am Steuer Platz und freuen Sie sich auf atemberaubenden Fahrspaß, herrliche Strecken, Genussmomente abseits des Fahrersitzes und ein kleines Give-away. Einfach anmelden und zeitnah starten. Wir freuen uns auf Sie im Porsche Zentrum Kaiserslautern.

Neugierig? QR-Code scannen.  
Folgen Sie uns auch auf Facebook und Instagram.



**Porsche Zentrum Kaiserslautern**  
Georg Rittersbacher Sportwagen GmbH  
Europaallee 37  
67657 Kaiserslautern  
Tel. +49 631 31691-1  
www.porsche-kaiserslautern.de

Instagram: @porsche\_kaiserslautern  
Facebook: @PorscheZentrumKaiserslautern



## Golfclub Barbarossa



**Ansprechpartner:** Johannes Ruth,  
Marvin Schmidt  
**Öffnungszeiten:** ganzjährig

## Willkommen im Golfclub Barbarossa

Ein wunderschöner Platz der mit nicht ganz alltäglichem Bahnenverlauf lockt

**Der Platz, knapp 15 Minuten von Kaiserslautern entfernt in Mitten der Pfalz, steht für fröhliche und offene Menschen, für edle Weine und für die Kunst, das Leben zu genießen.**

Der 1996 eröffnete 18 Loch Meisterschaftsplatz Par 74 genügt aber auch von seiner sportlichen Seite höchsten Ansprüchen. Die wunderschöne, großzügige Anlage in Mackenbach fügt sich mit Ihrer naturnahen Gestaltung harmonisch in die reizvolle Landschaft ein. Von dem sanft hügeligen Gelände aus hat man einen herrlichen Blick auf die Ausläufer des Pfälzer Waldes und die Sickinger Höhe.

Nicht alltäglich ist der Bahnenverlauf. Die hinteren 9-Löcher besitzen 5 Par 5's. Das „Signature Hole“ des Platzes ist Bahn 17, ein 462 Meter langes Par 5 bergab, bei dem man einen Traumhaften Blick auf das Dörfchen Mackenbach hat.

Auch Bahn 5, ein 128 Meter langes Par 3 erfordert mit einem Inselgrün präzises Spiel.

Ein Highlight des Golfclubs ist das wunderschöne offene Clubhaus, von dessen großzügiger Panorama Terrasse aus, man einen wunderschönen Blick über einige Bahnen des Platzes hat. Verwöhnt werden die Golfer mit mediterraner Küche umgeben von Pfälzer Gemütlichkeit.

Ebenso verfügt der Club über einen gut sortierten Proshop, der zum Einkaufen und Stöbern einläd.

Egal ob Anfänger, Fortgeschrittene oder Köhner, Gäste des Golfclubs sind jederzeit herzlich Willkommen.

**Wir freuen uns auf Sie!**

**Platz:** 18-Loch  
**Greenfee 18-Loch:**  
Mo. – Fr. 75,- €  
Sa./So./Feiertag/Brückentage 90,- €  
**Greenfee 9-Loch:**  
Mo. – Fr. 45,- €  
Sa./So./Feiertag/Brückentage 50,- €  
Spieler mit einer Ausweiskennzeichnung „R“ erhalten 20,-€ Ermäßigung  
**Gäste:** Hcp -54  
**Proshop:** ja  
**Golfcarts:** ja / **E-Trolleys:** ja / **Leihschläger:** ja  
**Wohnmobilstellplätze:** vorhanden / Strom möglich

**Golfclub Barbarossa e.V.**  
Am Hebenhübel  
67686 Mackenbach  
Tel: +49 6374 994633  
Fax: +49 6374 994634  
info@golfclub-barbarossa.de

[www.golfclub-barbarossa.de](http://www.golfclub-barbarossa.de)

**Anfahrt:** A6 Mannheim-Saarbrücken, Ausfahrt Kaiserslautern-West, L356 Richtung Weilerbach, nach Mackenbach, nach ca. 300m rechts der Beschilderung folgen





Golf Club Pfalz

## 05. und 06. August 2023: 10. Final Four

Der GC Pfalz ist auch im zehnten Jahr der DGL-Serie Gastgeber des Showdowns um die Deutsche Meisterschaft der Damen und Herren



Die Deutsche Golf Liga presented by ALL4Golf geht 2023 in ihre zehnte Saison. Die Spieltermine fürs Jubiläumjahr stehen ebenso fest wie der Austrichter des Final Four, in dem am Wochenende 5./6. August die Deutschen Mannschaftsmeister der Damen und Herren ermittelt werden.

„Wir freuen uns sehr, nach 2022 auch in 2023 wieder Gastgeber des Final Four sein zu dürfen. Und vor allem darüber, die zehnte Austragung bei uns zu haben“, sagt Michael Löffler. Der Präsident des GC Pfalz in Neustadt an der Weinstraße habe nach der Premiere des großen Saisonfinals ausschließlich positives Feedback von allen Seiten erhalten. „Das Event hat auch dank sehr vieler freiwilliger Helfer für eine tolle Stimmung innerhalb des Clubs gesorgt und es hat uns sowie den Golfsport allgemein in der gesamten Region bekannter gemacht“, so Löffler. Der Gastgeber habe beim Final Four 2022 wertvolle Erfahrungen gemacht. Löffler: „Wir werden für 2023 versuchen, noch eine Schippe drauf zu legen und den Zuschauern noch mehr, vor allem im Food-Bereich, bieten zu können.“

Die fünf Spieltermine für die Jubiläums-Saison stehen bereits fest und können von der 1. Bundesliga bis zur Landesliga auf [www.golf.de](http://www.golf.de) hier eingesehen werden: DGL-Spieltage 2023 Damen und die Spieltage 2023 der Herren.

Los geht's mit Runde eins am Wochenende 13./14. Mai, die fünfte und letzte Runde steigt am 22./23. Juli, ehe es für die jeweils zwei besten Teams aus den 1. Bundesligen Nord und Süd (Damen und Herren) zwei Wochen später im Final Four am 05. und 06. August 2023 in Neustadt an der Weinstraße um die Titel geht. Bei der Premiere des Final Four 2022 im GC Pfalz feierte der Hamburger GC Falkenstein einen Doppelerfolg.

### Alle Informationen zum Final Four unter:

[www.golf.de/news/i13901\\_1\\_Final\\_Four\\_auch\\_2023\\_im\\_GC\\_Pfalz.html](http://www.golf.de/news/i13901_1_Final_Four_auch_2023_im_GC_Pfalz.html)  
oder: [www.gc-pfalz.de](http://www.gc-pfalz.de)



Ein einmaliges Golferlebnis in der Pfälzer Natur – auf dem redesigneden Parkland-Course

Seit über 50 Jahren wird im GC Pfalz Golf gespielt – schon immer in dem Bewusstsein bei den Mitgliedern und den Gästen, dass der GC Pfalz etwas ganz Besonderes ist! Das liegt an der nahezu unberührten Natur, in die der GC Pfalz eingebettet ist. Das liegt am gastfreundlichen Clubhaus. Das liegt an der bemerkenswerten Pfälzer Gastronomie und den ehrlichen Pfälzer Weinen. Das liegt am unaufgeregten und offenen Clubleben. Das liegt an diesem magischen und geschichtsträchtigen Ort zwischen Neustadt im Westen und Speyer im Osten. Das liegt an der Ruhe und Entspannung, die Körper, Geist und Seele hier finden.

Die Spielbahnen sind geprägt von Bäumen, Wäldern, Teichen und Gräben. Sie ziehen sich komplett eben durch die abwechslungsreiche und fruchtbare Pfälzer Landschaft.

Der Blick auf die Haardt und ihre Weinberge ist von vielen Spielbahnen aus einzigartig.

„Form follows function“ Dieser Leitsatz von Greg Letsche, einem der international renommiertesten Golfplatz-Designer wird im GC Pfalz umgesetzt. In erster Linie soll das Spielen auf dem Golfplatz des GC Pfalz mehr Spaß machen und zwar allen Leistungs- und Altersklassen. Der Spaß am Golfspiel sowie das gemeinsame Golferlebnis verbinden Mitglieder und Gäste. Dadurch wird der GC Pfalz zu einem besonderen Ort. Hier wird Golf gespielt und Golf gelebt. Darin sind wir einzigartig!

Über 50 Jahre Tradition liegen hinter uns. Die Zukunft des GC Pfalz liegt vor uns. Wir gestalten sie getreu dem Leitsatz: Form follows function!

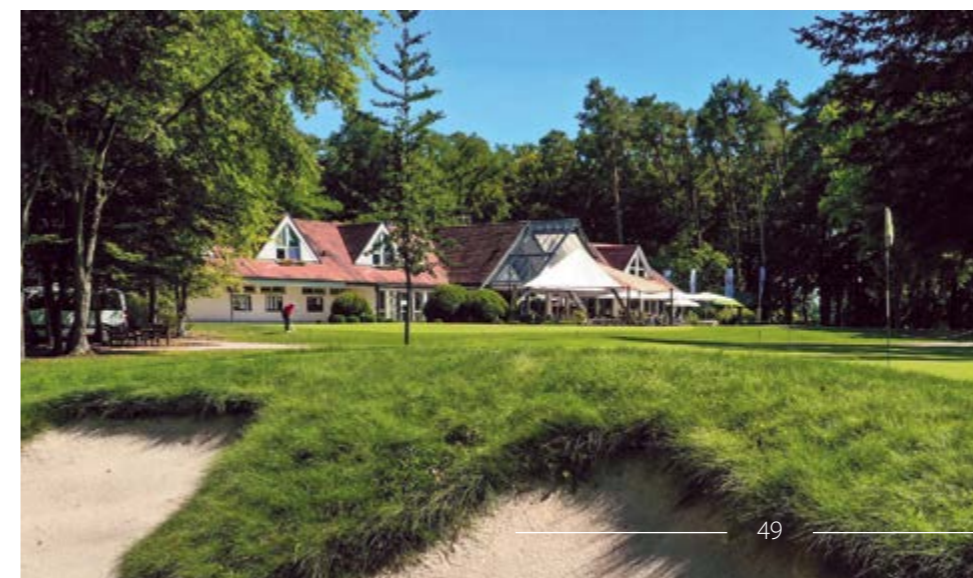
**Präsident:** Michael Löffler  
**Sekretariat:** Doris Bouyer, Marion Glatz, Elvira Gouthier  
**Öffnungszeiten** detaillierte Info: [www.gc-pfalz.de](http://www.gc-pfalz.de)  
ab 01. Mai: Mo-Fr 8:00-18:00 // Sa./So./FT: 9:00-17:00  
ab 01. Okt.: Di-Fr 10:00-17:00 // Sa./So./FT: 10:00-16:00  
**PGA Golf Professionals:** Mark Jennings, Neil Lubbock

**Platz:** 18-Loch + 6-Loch Kurzplatz  
**Saison:** ganzjährig  
Herren Weiß: 6215m / SL: 133 / CR: 72,9 / Par 72  
Herren Gelb: 5973m / SL: 132 / CR: 71,7 / Par 72  
Herren Blau: 5529m / SL: 131 / CR: 69,7 / Par 72  
Herren Rot: 5176m / SL: 123 / CR: 67,9 / Par 69  
Damen Blau: 5529m / SL: 135 / CR: 75,8 / Par 72  
Damen Rot: 5176m / SL: 128 / CR: 73,1 / Par 72  
Damen Orange: 4620m / SL: 122 / CR: 69,5 / Par 72

**Greenfee:** 18 Loch / 9 Loch  
mit DGV R/vs gold Kennzeichnung:  
Mo-Fr. 85,-€ / 45,-€ // Sa./So./Feiertag 110,-€ / 60,-€  
Kurzplatz: 15,-€  
ohne DGV R/vs gold Kennzeichnung:  
Mo-Fr. 95,-€ / 55,-€ // Sa./So./Feiertag 120,-€ / 70,-€  
Kurzplatz: 25,-€

**Golfcart Gäste:** 40,-€ / 20,-€ / Trolley: 5,-€  
**Driving Range:** kein Rangefee / 1 Token ca. 24 Bälle: 3,-€  
**Clubrestaurant:** tägl. Ab 10:00 Uhr geöffnet,  
Warme Küche von 12:00-20:00  
Montag Ruhetag oder gemäß Absprache  
Tel: 06327 46 63, [gcpfalz@outlook.de](mailto:gcpfalz@outlook.de)

**Golf Club Pfalz Neustadt a.d. Weinstraße e.V.**  
Im Lochbusch  
67435 Neustadt-Geinsheim  
Tel: +49 6327 97420  
Fax: +49 6327 974218  
[info@gc-pfalz.de](mailto:info@gc-pfalz.de)  
[www.gc-pfalz.de](http://www.gc-pfalz.de)



# Bringen Sie Ihre Zukunft in Fahrt.

Awaken your world. IONIQ 6.  
100% elektrisch.



Im neuen IONIQ 6 sind Sie umgeben von nachhaltigen Materialien. Erleben Sie seine Kraft mit bahnbrechender Leistung, einer Reichweite von bis zu 614 km, die 800-Volt-Schnelllade-Technologie ermöglicht ultraschnelle Aufladung. Erleben Sie den IONIQ 6 jetzt bei uns!

**Zondler**  
Autohaus

Autohaus Zondler GmbH  
Benzstraße 24  
76676 Graben-Neudorf  
Telefon 07255 71290  
www.autohaus-zondler.de



 **HYUNDAI**

**8 Jahre Garantie\***

\* Fahrzeuggarantie ohne Aufpreis und ohne Kilometerlimit: Die Hyundai Herstellergarantie mit 5 Jahren Fahrzeuggarantie (3 Jahre für serienmäßiges Car-Audio-Gerät inkl. Navigation bzw. Multimedia sowie für Typ-2-Ladekabel und 2 Jahre für die Bordnetz-Batterie), 5 Jahren Lackgarantie (gemäß den jeweiligen Bedingungen im Garantie- und Serviceheft), 5 kostenlosen Sicherheits-Checks in den ersten 5 Jahren gemäß Hyundai Sicherheits-Check-Heft. Zudem 8 Jahre Mobilitätsgarantie mit kostenlosem Pannen- und Abschleppdienst (gemäß den jeweiligen Bedingungen im Garantie- und Serviceheft). Ohne Aufpreis und ohne Kilometerlimit greift für den KONA Elektro und IONIQ Elektro im Anschluss an die Hyundai Herstellergarantie zusätzlich die 3-jährige Anschlussgarantie der Real Garant Versicherung AG (Strohgäustraße 5, 73765 Neuhausen). Die Leistungen der Anschlussgarantie weichen von der Herstellergarantie ab (Details hierzu für den KONA Elektro unter (<https://www.hyundai.de/garantiebedingungen>) und für den IONIQ Elektro unter (<https://www.hyundai.de/garantiebedingungen-ioniq>)). Garantie für die Hochvolt-Batterie ohne Aufpreis für KONA Elektro: 8 Jahre oder bis zu 160.000 km bzw. für IONIQ Elektro bis zu 200.000 km, je nachdem was zuerst eintritt. Für Taxis und Mietwagen gelten generell abweichende Regelungen gemäß den Bedingungen des Garantie- und Servicehefts.

## Golfplatz Pfälzerwald

### Golfen in idyllischer Landschaft

Mitten in der herrlichen Naturlandschaft des Pfälzerwalds liegt der Golfplatz Pfälzerwald. Von Kaiserslautern, Pirmasens und Saarbrücken ist es nur ein „Katzensprung“, aber auch von Mannheim/Heidelberg ist die Anlage in weniger als einer Stunde erreichbar.

Harmonisch in die Kulisse der umgebenden Hügel und Täler eingefügt, ist der **18-Loch Meisterschaftsplatz (Par 72)** mit leicht hügeligen, abwechslungsreich gestalteten Fairways und anspruchsvollen Grüns eine Herausforderung für ambitionierte Golfspielerinnen und -spieler, gleich welcher Spielstärke. Kurze Wege von den Grüns zum nächsten Abschlag tragen zu einer angenehmen, entspannten Golfrunde bei. Alles zusammen ergibt Golfvergnügen pur auf hohem sportlichen Niveau.

#### Golferinnen und Golfer aller Spielstärken sind herzlich willkommen!

Anfängern und Fortgeschrittenen steht eine Driving-Range mit 11 überdachten und 20 offenen Abschlagplätzen, großem Putting-Green und Pitching-Area zur Verfügung. Ein erfahrener Trainer begleitet Sie – unterstützt durch modernste Hilfsmittel – auf dem Weg zur Platzreife und bei der Verbesserung Ihrer Spieltechnik. Auf dem Golfplatz Pfälzerwald findet jeder Greenfee-Spieler eine passende Startzeit. Die Platzbuchung erfolgt einfach über die PC-Caddie-App.

Und allen, die Golf nur mal probieren oder kennen lernen wollen, bietet der öffentliche **6-Loch-Kurzspielplatz** die ideale Möglichkeit dazu. Hier kann jeder spielen, der möchte – ohne Platzreife und ohne Clubmitgliedschaft.

#### Einfach sympathisch! Hunde auf der Runde!

Golfbegeisterte Hundebesitzer können ihre beiden Leidenschaften „Golf“ und „Hund“ wunderbar miteinander verbinden.

Das **Restaurant „Palatina“** im Clubhaus mit seiner großzügigen Terrasse steht jedermann offen. Von dort aus können sie sich an der Aussicht auf die Grüns 9 und 18 erfreuen. Vor allem aber schätzen und genießen sie die hohe Qualität seiner Küche mit stets frisch zubereiteten Gerichten aus der regionalen und internationalen Küche und eine gut sortierte Getränkeauswahl. So bietet das Clubhaus auch einen idealen Rahmen für Geschäftsessen und Familien- oder Betriebsfeiern.



Auch eine Anreise per Campingfahrzeug stellt kein Problem dar und wird gerne genutzt. Wir bitten lediglich um kurze Rückmeldung an das Sekretariat vor Ihrer Anreise.

#### Wir freuen uns auf Sie!



**Manager:** Tobias Leonhard

**Sekretariat:** Björn Loepp

**Golfschule Pfälzerwald:** Phil Sierocinski

**Platz:** 18-Loch / ganzjährig geöffnet  
Damen Rot: 5004 m / SR 121 / CR 71,3 / Par 72  
Herren Gelb: 5894 m / SR 125 / CR 71 / Par 72

**Rezeption/Pro-Shop:** i. d. Saison  
Mo. – Fr.: 9.00 – 17.00 Uhr  
Sa./So./Feiertag: 8.00 – 16.00 Uhr

**Greenfee:** Mo. – Fr. 60,- € // Sa./So./Feiertag 80,- €

**Schüler und Studenten bis 27 Jahre:**  
Mo. – Fr. 30,- € // Sa./So./Feiertag 40,- €

**Partnerclubs:** Golfclub Heddeshheim Gut Neuzenhof e.V.

Golfpark Kurpfalz / Golfplatz Rheintal

**Angeleitete Hunde auf dem Platz erlaubt**

**Öffentlicher 6-Lochplatz:** 10,- €

**Übungsanlagen:** Driving Range mit 11 überdachten und 24 offenen Abschlagplätzen

**Gäste:** Jederzeit herzlich willkommen (HCP -54)  
VcG-Mitglieder willkommen

**Ausstattung:** Elektro-Cart, E-Trolley, Trolley

**Gastronomie:** Restaurant Palatina  
Während der Saison ab 12:00 Uhr geöffnet  
Tel: 06333 9938264

**Golfplatz Pfälzerwald GmbH**

Auf dem Aspen 60  
67714 Wald Fischbach-Burgalben

Tel: 06333 279603  
info@golfplatz-pfaelzerwald.de

[www.golfplatz-pfaelzerwald.de](http://www.golfplatz-pfaelzerwald.de)



## Golfclub am Donnersberg

### Hier macht das Golfspielen richtig viel Spaß!



Blick auf Bahn 17 Richtung Abschlag

Am Südhang des Donnersberges liegt unser 18-Loch-Championship Golf Course. Der 67 Hektar große Platz fügt sich harmonisch in die herrliche Landschaft des Pfälzer Berglandes ein. Auch deshalb zählt er zu den Schönsten und Besten der Region.

#### Wir lieben den Golfsport. Sie werden es spüren!

Unser sportlich ambitionierter Platz in einer traumhaften Landschaft ist bei Golferinnen und Golfer aller Handicap-Klassen sehr beliebt. Großzügig angelegte Abschläge mit herrlichem Blick über den Pfälzerwald, erstklassig gepflegte immergrüne Fairways sowie große, anspruchsvolle Greens, elf Teiche und ein Bachlauf lassen das Spiel zu einem besonderen Erlebnis werden. Faire und abwechslungsreich konzipierte Spielbahnen versprechen eine außergewöhnliche Golfrunde. Besonders schön spielt sich Loch 15, ein Par 3 mit stark erhöhtem Abschlag und einer Länge von 145 m. Allerdings hat der das Grün schützende Teich davor schon so manchen Ball geschluckt. Einen wunderschönen Panoramablick bietet Ihnen der erhöhte Abschlag der Bahn 17. Das Fairway wird beidseitig von weitläufig angelegten Teichen flankiert, was „Wasserscheue“ vor so manche Herausforderung stellt. Die miteinander verbundenen Teiche bieten die Möglichkeit, die Flächen auch über lange Trockenperioden hinweg zu bewässern. Für einen Golfplatz wohl einzigartig ist das Keltengrab an Bahn 10.

#### NEU: Hunde an der Leine (unter der Woche mit Anmeldung) erlaubt!

#### Greenfee-Spieler und Gäste sind herzlich willkommen!

Wir freuen uns auf Ihren Besuch. Sie erreichen uns über die A 63. Von den beiden Abfahrten „Winnweiler“ und „Dreisen/Göllheim“ sind es nur noch wenige Minuten. Der Golfclub ist auch ein attraktives Ziel für einen Kurzurlaub in der Pfalz – sprechen Sie unser Sekretariat an.

#### Werden Sie Mitglied bei uns!

Wir leben einen familiären Umgang miteinander! Neueinsteiger, Wiedereinsteiger und Golfer, die einen attraktiven Club mit günstigen Beiträgen suchen, sind bei uns richtig. Wir bieten Ihnen eine wunderschöne, top gepflegte Golfanlage, ein freundschaftliches Clubleben und die Möglichkeit auf 9 Partnergolflätzen in der Region zu einem stark reduzierten Greenfee zu golfen. Wir informieren Sie gerne.

#### Kulinarisches für Golfer und Gäste

Seit diesem Jahr schwingen im Landgasthaus Röderhof wieder die Kochlöffel. Das Paar Rajesh Kumar und Tanuja Sharma, die auch schon ein erfolgreiches Restaurant in Rockenhausen betreiben, bieten auf dem Golfplatz eine internationale Küche mit mediterranen Elementen. Darüber hinaus sollen die Gäste regelmäßig mit indischen Spezialitäten verwöhnt werden. Auch zu erwähnen, dass das Betriebspaar mit regionalen Erzeugern (z.B. Fleisch) zusammenarbeitet. Kommen Sie vorbei und lassen auch Sie sich verwöhnen.



**Präsident:** Michale Tschoepe  
**Clubmanagerin:** Ulrike Körper  
**Sekretariat:** Sven Bauer, Ulrike Körper, Simone Sichau  
**Juniormanager:** Sven Bauer  
**Golf-Pro:** Josh Trunkfield, PGA-Professional  
 Mobil: 0152 37815622, josh@jtgolf.de  
**Saison:** Saison ist von März bis November, geöffnet ist ganzjährig

**Platz:** 18-Loch  
 Herren (gelb) 6.048 m / CR 72,8 / SL 136 / Par 72  
 Damen (rot) 5.276 m / CR 74,5 / SL 131 / Par 72  
**Greenfee:**  
 Mo. – Fr. 60,- € // Sa./So./Feiertag 75,- €  
 Schüler- u. Studentenermäßigung  
 DGV-Mitglieder mit „R“, „vS“ oder ohne Kennzeichnung zahlen 20,- € Aufschlag  
**Gäste:** sind herzlich willkommen!  
 Platzreife auf 18-Loch-Platz  
 Clubausweis mit eingetragener Vorgabe  
**Sonstiges:**  
 Pro-Shop: ja  
 Trolley/E-Trolley: ja / Golf-Cart: ja  
 Mitgliederaufnahme: ja  
 Schnupper-Angebote: ja

**Golfclub am Donnersberg e. V.**  
 Röderhof 3 b  
 67725 Börrstadt  
 Tel: +49 6357 96094  
 Fax: +49 6357 1430  
 info@golfamdonnersberg.de

[www.gcdonnersberg.de](http://www.gcdonnersberg.de)



**Gastronomie:** Landgasthaus Röderhof,  
 Rajesh Kumar, Tel: 06357 509166  
 Öffnungszeiten: Mo. – So. 12.00 – 22.00 Uhr  
 (bis April Mo. Ruhetag)



## Erster Golfclub Westpfalz Schwarzbachtal



### Golfgenuss in traumhaftem Ambiente



**Präsident:** Helmut Baeck  
**Sekretariat:** Doris Hauck, Barbara Buchmann,  
 Karin Müller, Sylvia Gries, Andrea Flammann  
**Pro:** Iain Blackburn

**Platz:** 18-Loch  
**Saison:** Ganzjährig  
**Spielbahnen:**  
 Herren: 5741m / CR 70,8 / SL 136 / Par 72  
 Damen: 5066m / CR 72,7 / SL 135 / Par 72

**Greenfee:**  
 Mo. – So./Feiertag 80,- €  
 Jugendliche und Studierende: 50% Ermäßigung

**Ausstattung:**  
 Platz hügelig, Level: sportlich, GPS gestattet,  
 Leihschläger, Trolley, Cart,  
 EC- Karte wird akzeptiert, Sparkassen Vorteilswelt

**Übungsanlagen:**  
 Driving-Range mit 25 Rangeabschlägen (6 überdacht),  
 Pitching- und Chippinggreens, 4 Puttinggreens  
 (davon 2 am Clubhaus)

**Gäste:**  
 Gäste willkommen, Anmeldung erbeten  
 Erforderliches HCP: -54  
 Softspikes erwünscht, VcG-Mitglieder zugelassen

**Golf-Shop:**  
 WELGO Handelsgesellschaft mbH  
 Tel: 0179 6155565

**Gastronomie:**  
 Tel: 06336 9114703 und 0177 8745086  
 Öffnungszeiten: Di. – So. von 11.00 – 22.00 Uhr  
 Montags von April bis Sept. von 12.00 – 18.00 Uhr

**Erster Golfclub Westpfalz Schwarzbachtal e.V.**  
 Hischerhof  
 66509 Rieschweiler-Mühlbach

Tel: 06336 6442  
 info@gcwestpfalz.de

[www.gcwestpfalz.de](http://www.gcwestpfalz.de)





Alles dürfen, nichts müssen...

Diese Freiheit gönnst du dir bei uns jeden Tag. Zauberhaft: Dein erlesenes Refugium mit Full-Service und privatem Spa. Bezaubernd: Chalet-Anlage mit Mühlenweiher, Sonnengarten und Loungebereich. Genussreich: Genießerfrühstück oder Frühstückskorb, à la carte-Abend im Genusswerk oder privates Dinner im Chalet. Wohltuend: Spa und Retreat-Angebot mit Massagen, Kosmetik und Yoga im Dorf. Aktivierend: Wandern & Biken mit privatem Guide zu atemberaubenden Ein- und Ausblicken. Wellbeing auf seine schönste Art!

Deine Gastgeberfamilie

Albert & Sonja Gilb



alp-zitt-chalets.de

Der Golfplatz in der Biosphäre Bliesgau



**Präsident:** Erik Werny  
**Sekretariat:** Danielle Werth  
**Clubmanager:** Sven Klaes  
**Pro:** Darran Train, Mobil: 0172 7261638  
aussiegolf@hotmail.de

Im südlichen Saarland, 20 Autominuten von der Landeshauptstadt Saarbrücken lädt der Golfclub Katharinenhof zum Golfen in der Biosphäre. 1982 wurde die Anlage zunächst als 9-Loch-Platz gebaut, im Laufe der Jahre entstand eine 18-Loch Anlage, die zum naturnahen Golfen einlädt.

Der Platz hat eine leichte Hanglage und ist Richtung Süden ausgerichtet, vom Clubhaus aus hat der Besucher einen Blick bis in die Vogesen.

Mit 5600 Meter für die Herren und 4641 Meter für die Damen ein kompakter Platz, der nicht unbedingt ein E-Cart erfordert.

Der Platz verläuft teils am Waldesrand und öffnet sich nach Süden, wo es dann die typischen Streuobstwiesen sind, die die Fairways rechts und links begleiten.

In der Küche hat Zoran Petrovic wieder das Zepter übernommen, was eine gute, frische und bodenständige Auswahl garantiert. Gerne mit Einflüssen vom Mittelmeer.

Auf einer der schönsten Sonnenterrassen des Saarlandes lassen Mitglieder und Gäste sehr gerne einen schönen Golftag ausklingen.



**Platz:** 18 Loch  
Herren: 5600 Meter  
Damen: 4641 Meter  
Gelb: CR 70,4 / SL 130  
Rot: CR 70,0 / SL 124

**Greenfee 18-Loch:**  
Mo. – Fr. 60,- €  
Sa./So./Feiertag 80,- €

**Greenfee 9-Loch:**  
Mo. – Fr. 35,- €  
Sa./So./Feiertag 45,- €

**Jugendliche:** ermäßigt (Einzelheiten auf der Website)

**Trainingsmöglichkeiten:**

Driving Range mit 20 Abschlägen, davon 4 überdacht, Putting Green und Pitching Area

**Gastronomie:**

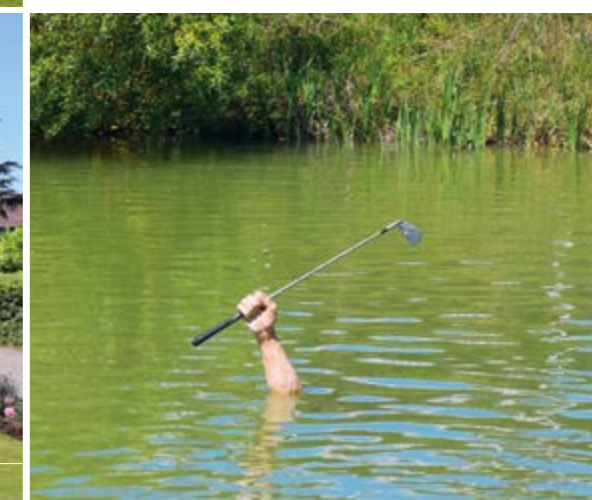
Große Sonnenterrasse. In der Saison täglich ab 10:00 Uhr geöffnet, Montags ab 16:00 Uhr  
Tel: 06843 901834

**Golfclub Katharinenhof**

Katharinenhof 1  
66453 Gersheim-Rubenheim

Tel: 06843 8797  
verwaltung@golfclub-katharinenhof.de

[www.golfclub-katharinenhof.de](http://www.golfclub-katharinenhof.de)





# Tee-Off vom höchsten Abschlag Deutschlands auf 1.011m ü.NN

Der Golfclub Waldegg-Wiggensbach e.V. mit seinen 27 Loch liegt idyllisch in die Natur eingebettet und bietet ein wunderschönes Panorama von den Allgäuer bis zu den Chiemgauer Alpen.

Das **Loch 5** des Panorama-Kurses hat den höchstgelegenen Abschlag Deutschlands **in 1011m Höhe** und ist mit seinem ganz besonderen Ausblick ein Erlebnis für sich. Mit undulierten Fairways, Waldschneisen und erhöhten Abschlägen gehört die 27-Loch-Anlage, zu den abwechslungsreichsten Plätzen im Allgäu.

Geselligkeit und Sportlichkeit werden hier groß geschrieben. Allein die Aussicht auf die Berge bei Kaffee und Kuchen auf einer der Terrassen ist einen Besuch wert.

Bitte Startzeiten und Golfcarts telefonisch reservieren.

Golfclub Waldegg-Wiggensbach e.V., 87487 Wiggensbach, Hof Waldegg 3, Telefon 08370 93073, info@golf-wiggensbach.com, www.golf-wiggensbach.com

## SEEPARK LUDWIGSHAFEN – BODENSEE

### 2023



IMMOBILIEN  
HAUSVERWALTUNG  
**HEINRICH  
SCHNEIDER**

schneider@hs-immo.de

Telefon 0 72 36 / 84 71

www.hs-immo.de

## Reise-Tipp

Liebe „Wohnmobilisten“,

in Mudau, inmitten des Naturparks Neckartal – Odenwald entstehen derzeit **42 neue Wohnmobilstellplätze**. Die Arbeiten befinden sich in den finalen Zügen. Die Stellplätze verfügen über eine Breite von ca. 7 m und einer Länge von 14 m. Die Stellfläche sind geschottert und vor den Fahrzeugen befinden sich Kunstrasenmatten in einer Größe von ca. 2 x 4 m. Die Umfahrt ist asphaltiert. Jeder Stellplatz verfügt über einen eigenen Frischwasser-, Abwasser- und Stromanschluss. Zusätzlich gibt es eine zentrale Ver- und Entsorgungsstation, die sich großzügig anfahren lässt. Sanitäranlagen und Toilettenanlagen befinden sich direkt am Stellplatz. Im Funktionalgebäude der Freizeitanlage sind weitere gehobene Sanitäranlagen vorhanden. Optional steht die Miete eines eigenen Golf-Carts, ein morgendlicher Frühstücksservice zum Wohnmobil oder zwei E-Leihfahrzeuge für Besorgungen oder Ausflugfahrten für Sie bereit. Ebenso können die Gasflaschen direkt auf der Anlage getauscht werden. Neben einer Übernachtung im eigenen Wohnmobil stehen ebenfalls **Übernachtungsfässer** auf unserer Anlage sowie Ferienwohnungen und Hotelzimmer in nächster Nähe zur Verfügung.

Unsere täglich geöffnete **Gastronomie „Genuss am Golfpark Mudau“** liegt in nächster Nähe zu den Wohnmobilstellplätzen. Das öffentliche Restaurant bietet eine gutbürgerliche Küche. Mit wechselnden Spezialitäten sowie Events & weiteren Veranstaltungen an.

Zum Ausspannen lädt die **großzügige Terrasse** des Restaurants förmlich ein. Genießen Sie doch mal, nach einem ereignisreichen Tag, ein Gläschen Rotwein, bei Sonnenuntergang und mit wunderschönem Blick über die Golfanlage. Erleben Sie einen ruhigen Abend oder auch Nachmittag. Vom **Biergarten** aus ist der **Spielplatz** in Blickfeld der Eltern.

Die Golf- und Freizeitanlage in Mudau bietet zahlreiche Freizeitaktivitäten. Bei uns finden Sie alles rund um das Thema Golf und vieles mehr. Ob Groß oder Klein für jeden ist hier das Passende dabei. Zusätzlich zu unseren klassischer Golfangebot finden Sie bei uns **Fußballgolf, Tennishgolf, Footgolf** und **Discgolf**. Vielleicht möchten Sie zuerst einmal die große weiße oder kleinere gelbe Kugel über verschiedene angelegte Bahnen und in die entsprechend große Löcher spielen, bevor Sie es mit dem kleinen Golfball versuchen.

Wir bieten Ihnen die Möglichkeit dazu auf der **neu errichteten 27-Loch Fussballgolf-Anlage** mit integrierten **9 Loch für Tennishgolf**. Footgolf spielen Sie auf unserem klassischen 18 Loch Golfplatz. Auf den ersten 9 Bahnen sind zusätzliche Fußball große Löcher dafür angelegt. Neben einer großzügigen und beleuchteten Driving Range, ganz neu 2 Boxen mit gemütlichen Sitzgelegenheiten für je 6 Personen und Bewirtung, bieten wir eine **Indoorgolf-Anlage** mit **ACE- und Trackman 4 System** an. Schlechtes Wetter, kalte Temperaturen oder sogar ein gesperrter Platz sind kein Thema mehr für Sie. Ob auf der DR oder in der Indooranlage, überall können Sie trockenen Fußes und überdacht ihrem Golfspiel gemeinsam mit Ihrer Familie genießen.

Neben den bereits zahlreich genannten Freizeitaktivitäten bieten die Anlage noch vieles mehr. Zum Beispiel ausgiebige Rundradwege mit Rückholservice, Rundwanderwege, einen botanischen und planetarischen Lehrpfad, Thermen und Freibäder in der näheren Umgebung, Reiterferien, Kutsch- und Cartfahrten und vieles mehr.

Das komplette Programm und unsere Events finden Sie unter [www.golfclub-mudau.de/gastronomie](http://www.golfclub-mudau.de/gastronomie).

Wir freuen uns, Sie bald auf unserer Golf- und Freizeitanlage inmitten des Naturparks Neckartal im Odenwald begrüßen zu dürfen.



Golfclub Mudau und Freizeitanlagen GmbH  
Donebacher Str. 41  
69427 Mudau  
Tel: +49 6284 8408  
info@golfclub-mudau.de

[www.golfclub-mudau.de](http://www.golfclub-mudau.de)



Blick auf die Zitadelle von Bitche



**TARIFE 2023**  
 Jedes Angebot im Paket schließt pro Person ein: Eine Übernachtung unter der Woche im Doppelzimmer, Schlemmermenü, Frühstücksbuffet und ein Greenfee. Aufpreis am Wochenende und an Feiertagen (FR und DE): Greenfee: € 5,-.  
 Weitere Informationen auf: [www.golf-bitche.com](http://www.golf-bitche.com)

# Golfausflug nach Bitche, Elsass-Lothringen

Sie wissen es alle: Golfen in Südafrika? Super! Golfen in Südspanien? Klasse! Aber, lieber Sportfreund, es geht auch näher: Golfen in Lothringen. Golfen in Bitche!

Ein wunderbares Erlebnis! Einmalig! Die Leser dieses Magazins wissen es längst: ein Golfausflug nach Bitche ist erste Sahne! Einer der schönsten Plätze weit und breit direkt vor der Haustür! Zentral gelegen zwischen dem Saarland, Rheinland-Pfalz, dem Schwarzwald, geradezu im grünen Herzen Europas. Überzeugen Sie sich selbst, welch tadellose Arbeit unsere Landschaftsgärtner und Greenkeeper leisten. Wer hier spielt, spielt in einem blumenreichen Park. Über die Grenzen Lothringens hinaus bekannt ist auch unser „Bitcher Golfpaket“ (Package). Übernachtung in vorzüglichen Häusern, Frühstück und Greenfee. 17 Drei- und Vier-Sterne-Hotels in Frankreich und Deutschland erwarten den Golffreund in Bitche und Umgebung; natürlich auch vorzügliche Sternrestaurants. Und für die golfenden Damen ist es zum weitbekannten Outlet-Center in Zweibrücken nur ein „Katzensprung“. Halten wir es doch wie der weitgereiste Herr Johann Wolfgang von Goethe: „Warum denn in die Ferne schweifen, sieh, das Gute liegt so nah“. Darum: Ab ins Bitcherland, hin zu Golf de Bitche!



Blick auf das neue Clubhaus vom Golf de Bitche

## Golf de Bitche

Rue des prés  
 57230 BITCHE  
 Telefon +33 387 961530  
 Telefax +33 387 960804  
[contact@golf-bitche.com](mailto:contact@golf-bitche.com)

Directeur: Patrick Schwalbach  
 Mobil +33 689 897931  
[www.golf-bitche.com](http://www.golf-bitche.com)  
 Facebook: Golf de Bitche  
 Karte: C1



- 1** Golfpackage Hôtel\*\*\* Restaurant  
**LE STRASBOURG** in Bitche / 13 Zimmer  
 Tel. +33 387 960044  
[www.le-strasbourg.fr](http://www.le-strasbourg.fr) ..... ab € 160,50
- 2** Golfpackage Hôtel\*\*\*Restaurant  
**LE RELAIS DES CHATEAUX FORTS** in Bitche / 30 Zimmer  
 Tel. +33 387 961414  
[www.hoteldurelais-bitche.com](http://www.hoteldurelais-bitche.com) ..... ab € 135,-
- 2a** Golfpackage Hôtel-Restaurant  
**DES MESANGES** in Meisenthal / 20 Zimmer  
 Tel. +33 387 969228  
[www.aubergedesmesanges.fr](http://www.aubergedesmesanges.fr) ..... ab € 130,-
- 3** Golfpackage Hôtel\*\*\* Restaurant  
**ANTHON** in Obersteinbach / 12 Zimmer  
 Tel. +33 388 095501  
[www.restaurant-anthon.fr](http://www.restaurant-anthon.fr) ..... ab € 145,-
- 4** Golfpackage Hôtel\*\*\*Restaurant  
**AU CHEVAL BLANC** in Niedersteinbach / 29 Zimmer  
 Tel. +33 388 095531  
[www.hotel-cheval-blanc.fr](http://www.hotel-cheval-blanc.fr) ..... ab € 158,-
- 5** **HOTEL LE MOULIN\*\*\*\***  
 in Gundershoffen / 12 Zimmer  
 nur Ü mit Frühstück, Preis für 2 Pers.  
 Tel. +33 388 073330  
[www.hotellemoulin.com](http://www.hotellemoulin.com) ..... ab € 303,-
- 6** Golfpackage Hôtel-Restaurant  
**CHÂTEAU HOCHBERG** in Wingen-sur-Moder / 15 Zimmer  
 Tel. +33 388 006767  
[www.chateauhochberg.com](http://www.chateauhochberg.com) ..... ab € 223,-
- 7** Golfpackage Hôtel\*\*\*\*Restaurant + SPA  
**LA SOURCE DES SENS** in Morsbronn / 32 Zimmer  
 Tel. +33 388 093053  
[www.lasourcedessens.fr](http://www.lasourcedessens.fr) ..... ab € 235,-
- 8** Golfpackage Hôtel\*\*\*Restaurant + SPA  
**MULLER** in Niederbronn-les-Bains / 42 Zimmer  
 Tel. +33 388 633838  
[www.hotelmuller.com](http://www.hotelmuller.com) ..... ab € 144,-
- 9** Golfpackage Hôtel\*\*\*\*Restaurant + SPA  
**LA CLAIRIERE** in La Petite Pierre / 50 Zimmer  
 Tel. +33 388 717500  
[www.la-clairiere.com](http://www.la-clairiere.com) ..... ab € 199,-
- 10** Golfpackage Hôtel\*\*\*\*Restaurant  
**KLOSTER HORNBACH** in Hornbach / 48 Zimmer  
 Tel. +49 6338 910100  
[www.kloster-hornbach.de](http://www.kloster-hornbach.de) ..... ab € 157,50
- 11** Golfpackage Hôtel\*\*\*\*Restaurant + SPA  
**ROMANTIK HOTEL LANDSCHLOSS FASANERIE**  
 in Zweibrücken / 50 Zimmer  
 Tel. +49 6332 9730  
[www.landschloss-fasanerie.de](http://www.landschloss-fasanerie.de) ..... ab € 172,-
- 12** Golfpackage Hôtel\*\*\*\*Restaurant + SPA  
**KUNZ** in Pirmasens-Wilzeln / 56 Zimmer  
 Tel. +49 6331 8750  
[www.hotel-kunz.de](http://www.hotel-kunz.de) ..... ab € 165,-
- 13** Golfpackage Hôtel\*\*\*Restaurant + SPA  
**BLIESBRÜCK** in Bliesbrück / 30 Zimmer  
 Tel. +49 6843 80000  
[www.bliesbruck.de](http://www.bliesbruck.de) ..... ab € 135,-
- 14** Golfpackage Hôtel\*\*\* Restaurant + SPA und Weinprobe  
**LE CLEEBOURG** bei Wissembourg / 22 Zimmer  
 Tel. +33 388 549480  
[www.lecleebourg.com](http://www.lecleebourg.com) ..... ab € 171,-
- 15** Golfpackage Hôtel\*\*\*\* Restaurant\* (Michelin)  
**Relais & Châteaux L'ARNSBOURG**  
 in Baerenthal / 12 Zimmer · Tel. +33 387 065085  
[www.arnsbourg.com](http://www.arnsbourg.com) ..... ab € 265,-
- 16** Golfpackage Hôtel\*\*\*\*  
**GRAND HÔTEL FILIPPO**  
 in Niederbronn-les-Bains / 59 Zimmer  
 Tel. +33 388 808448  
[www.grand-hotel-filippo.net](http://www.grand-hotel-filippo.net) ..... ab € 127,-
- 17** Golfpackage Hôtel\*\*\*\*Restaurant  
**LA GARENNE** in Saverne / 12 Zimmer  
 Tel. +33 388 708438  
[www.lagarenne-hotel.fr](http://www.lagarenne-hotel.fr) ..... ab € 260,- Preis für 2 Pers.



# Golfen mitten in Kempten



Der 9-Loch Golfplatz im Stadtteil Lenzfried von Kempten verbindet Zentrumsnähe mit atemberaubender Natur und einem einzigartigen Blick auf die Allgäuer Alpenlandschaft. Die 9 abwechslungsreichen Bahnen mit ihren modellierten Grüns fügen sich harmonisch in die Landschaft ein und bieten einen hohen Erholungswert unweit der Stadtmitte. Für das leibliche Wohl ist gesorgt. Unser gemütliches Bistro mit Sonnenterrasse und der kleine Biergarten laden zum Verweilen ein.

Schauen Sie vorbei und lassen Sie sich von unserem naturbelassenen und "tricky" zu spielenden Golfplatz im Herzen von Kempten begeistern.

Wir freuen uns auf Sie!

Golfpark Schlossgut Lenzfried, Friedensweg 4, 87437 Kempten  
Tel: 0831 5129550, info@golfparklenzfried.de, www.golfparklenzfried.de

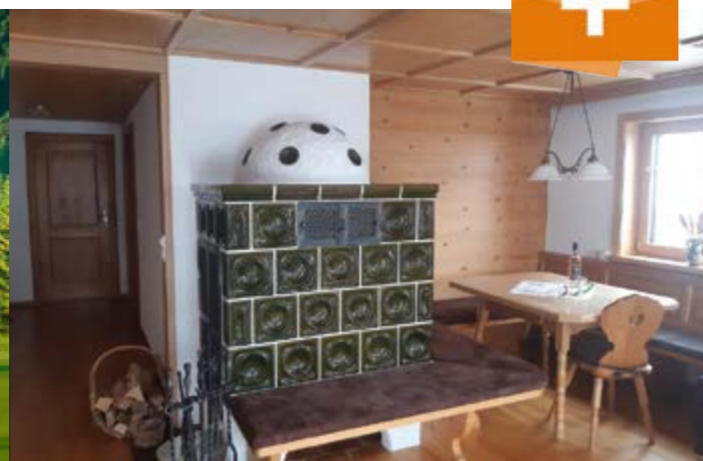


## „FeWo Stegenbach“ im Golfclub Oberstaufen-Steibis

GROSSE FERIEWOHNUNG FÜR MINDESTENS 4 PERSONEN

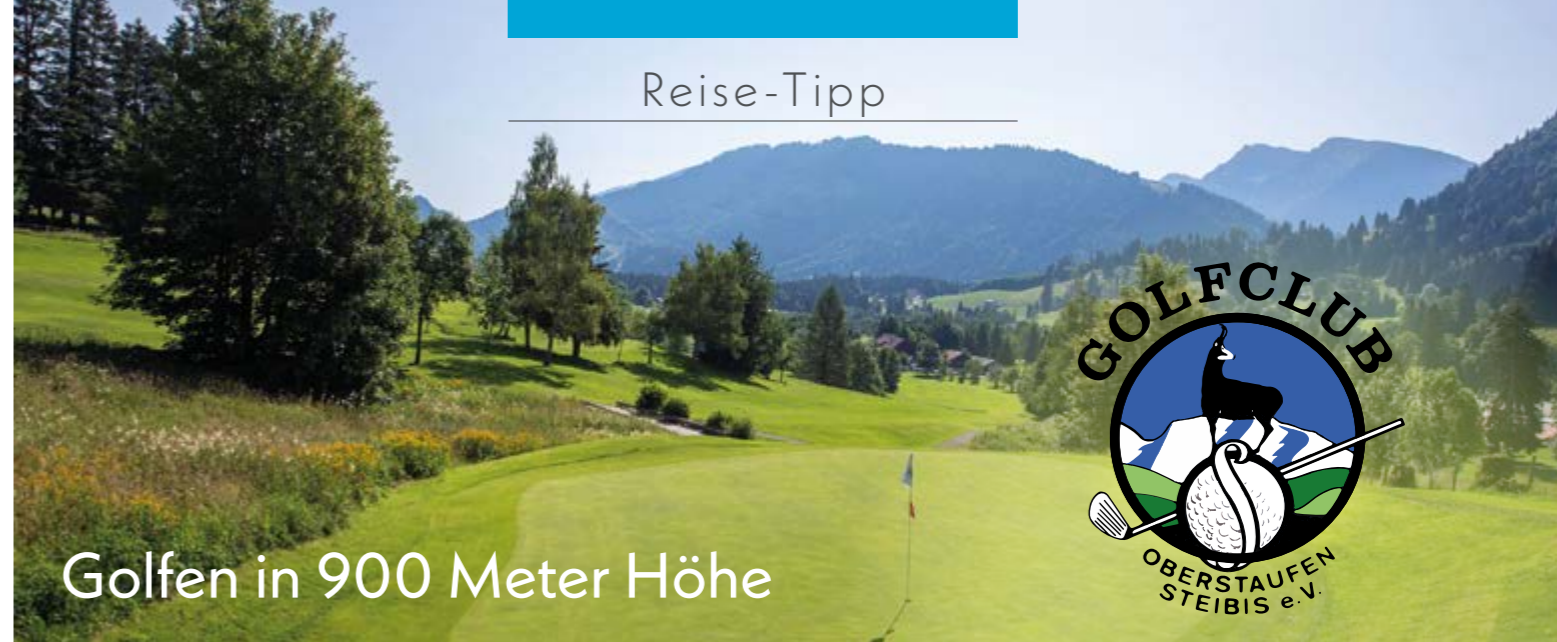
Die Ferienwohnung liegt in Oberstaufen, im Ortsteil Steibis direkt am Golfclub Oberstaufen-Steibis e.V. Sie befindet sich im EG mit Terrasse, Garten und Ausblick auf die Nagelfluh Kette. Die 3,5 - Zimmer Wohnung mit ca. 135 qm ist im Landhausstil mit Kachelofen eingerichtet. Unseren Feriengästen stehen ausreichend PKW-Stellplätze und ein eigener Kellerraum zur Verfügung. Des Weiteren erreichen Sie das Wander- und Skigebiet der Imbergbahn rund um den Imberg und dem Hochgrat bequem in wenigen Minuten zu Fuß. Der Ortsteil Steibis, ebenfalls in wenigen

Gehminuten zu erreichen bietet Ihnen verschiedene Geschäfte zum Einkaufen und Restaurants. Das Ski/und Wandergebiet Imberg, mit Kinderparadies im Winter, dem Kletterpark Sport Hauber, ist nur ca. 300m von unserer Wohnung entfernt. Viele wundervolle Wanderwege erschließen sich direkt an der Wohnung. Das öffentliche Restaurant mit seiner Sonnenterrasse des Golfclub Oberstaufen-Steibis e.V. und der 18 Loch Anlage liegt im Nebengebäude.



Die Details zu Wohnung sind unter der folgenden Adresse zu finden:  
[www.Oberstaufen.de](http://www.Oberstaufen.de) oder auch [www.golf-oberstaufen.de](http://www.golf-oberstaufen.de)

## Reise-Tipp



## Golfen in 900 Meter Höhe



## Golfclub Oberstaufen-Steibis e.V.

Die Golfanlage Oberstaufen-Steibis wurde vom Bundesverband Golfanlagen e.V. in die Kategorie ★★★★★Superior eingestuft. Im Ortsteil Steibis finden Sie die traumhaft gelegene Golfanlage, die Sie mit ihrer herzlichen, familiären Atmosphäre begeistern wird. Die Golfanlage gehört zu den schönsten im Allgäu.

Biotope, Felsen, Quellen, alte Bäume, kleine Seen und das für den Bergsommer typische Schellengeläut machen es Ihnen leicht, die Schönheit der Natur zu genießen. Selbst Golfer, die weltbekannte Plätze gespielt haben, wird dieser Platz beeindrucken und herausfordern.

Die Vorzüge eines internationalen Urlaubsortes bietet Ihnen die Marktgemeinde Oberstaufen, die durch ihre Schrothkur weltbekannt ist. Das Heilbad liegt inmitten der reizvollen Oberallgäuer Landschaft. Neben zahlreichen sportlichen Aktivitäten, verführerischen Einkaufsmöglichkeiten, kulinarischen Höhepunkten und abendlichen Highlights bietet das Heilbad, als einer der bekanntesten Kurorte Deutschlands, auch ein breites Beauty- und Wellnessangebot. Zudem ist der Bodensee mit seinem beinahe mediterranen Klima nicht weit entfernt und nach Österreich ist's ein Katzensprung.



**Präsident:** Walter Grath  
**Manager:** Michael Toffel  
**Sekretariat:** Andrea Mischler  
**Golflehrer:** Steven Rogers, Jan Vonavka  
**Pro Shop:** täglich geöffnet  
**Gastronomie:** mit Sonnenterrasse  
**Saison:** April – November

**Platz:** 18 Loch  
Herren gelb: CR 69,0 / Slope 135 / Par 70  
Herren blau: CR 67,2 / Slope 131 / Par 70  
Damen rot: CR 70,7 / Slope 128 / Par 70  
Damen orange: CR 68,7 / Slope 125 / Par 70  
Jugend grün: CR 58,0 / Slope 100 / Par 64

**Greenfee:**  
Mo.– Fr. 83,-€ / Sa./So./Feiertage 90,-€  
Gäste unserer 21 Partnerhotels erhalten Sonderkonditionen

**Driving Range:** kein Range Fee

**Golfschule:** tägliche Trainerstunde, wöchentliche Platzreifekurse

**Sonstiges:** Golfcars, E-Trollys, Leihschläger, Hunde angeleint erlaubt

**Jahresbeiträge:** keine Aufnahmegebühr  
**Vollmitgliedschaft** Einzel 1.280,- € Ehepaar 2.200,- €

**Schnuppermitgliedschaft** 905,- €  
**U 30-Mitgliedschaft** für Berufseinsteiger:  
1. Jahr: 700,- / 2. Jahr: 900,- / 3. Jahr 1.280,- €

**Spezialangebot:** Platzreifekurs + Golfschläger Komplettsatz + Schnuppermitgliedschaft für 12 Monate nur 1199,- €

**Golfclub Oberstaufen-Steibis e.V.**  
In der Au 5, 87534 Oberstaufen-Steibis  
Tel: 0 83 86 - 85 29  
E-Mail: info@golf-oberstaufen.de  
[www.golf-oberstaufen.de](http://www.golf-oberstaufen.de)



## GOLF & GOURMET-GENUSS – und ein neues „Spa-radies“

Verbringen Sie einen exklusiven Golfurlaub in Osttirol auf der sonnigen Alpensüdseite, unmittelbar am hauseigenen 36-Loch Golfplatz. Die hochwertig ausgestatteten Designer-Suiten bieten einen herrlichen Blick in den Garten mit beheiztem Pool. Im À-la-carte-Restaurant „Vincena“ verwöhnt der Küchenchef Sie mit kreativen Menüs.

Seit Juli 2021 erwartet Sie ein neuer Luxus-Spa mit Hallenbad, Fitness & Behandlungsbereich.

Genießen Sie das **GOLF PAKET 3 NÄCHTE inkl. Gourmet-Halbpension und 2 x 18-Loch Greenfee für den hauseigenen 36-Loch Golfplatz. Bereits ab 606 € p. P. buchbar.**

**GOLF PAKET 7 NÄCHTE inkl. Gourmet-Halbpension und 6 x 18-Loch Greenfee ab 1.309 € p. P. buchbar.**

**SAISONSTART IST AM 01. APRIL 2023**



  
**DOLOMITENGOLF**  
SUITES  
★★★★★





HUSQVARNA MÄHROBOTER

# Einfach effektiv!



ERFAHREN SIE HIER MEHR

Professionelle Rasenpflege im großen Maßstab | [husqvarna.de](https://husqvarna.de)



Copyright © 2023 Husqvarna AB (publ). Alle Rechte vorbehalten.

## Für einen besseren Rasen

Golfplätze werden intensiv genutzt und müssen höchsten Ansprüchen entsprechen. Husqvarna Mähroboter mähen Fairways und Semi-Roughs automatisch, damit Sie sich anderen Aufgaben zuwenden können. Dabei arbeiten sie sehr leise und emissionsfrei. Die Mähzeiten können Sie flexibel anpassen. Dabei haben Sie die Wahl: CEORA für große Flächen sowie Automower® für kleinere oder steile Flächen.

Erfahren Sie mehr unter [husqvarna.de/sportrasen](https://husqvarna.de/sportrasen)



AUTOMOWER® 550 und CEORA Mähroboter für den professionellen Einsatz auf Golfplätzen