

# GOLF SZENE

Rheinland-Pfalz / Saarland

Ausgabe 2 · Mai/Juni 2023



Offizielles Organ des Golfverband  
Rheinland-Pfalz/Saarland e.V.

Seite 4 + 6/7

50 Jahre LGV Rheinland-Pfalz  
Präsident Gerd Kohns blickt auf  
eine bewegte Geschichte zurück

Seite 6

GC Saarbrücken

1973 wurde erstmals Damen-  
Golf im Südwesten Deutschlands  
angeboten

Seite 40

GC Katharinenhof

Interview mit dem neuen  
Clubmanager Sven Klaes

Seite 56



[www.golfszene.online](http://www.golfszene.online)





Audi Business

## Bereit wenn Sie es sind.

Jetzt beschleunigen und attraktive Leasingkonditionen nutzen.

Ein attraktives Leasingangebot für Businesskunden!  
z. B. **Audi A6 Avant sport 45 TFSI\***.

\* Kraftstoffverbrauch (kombiniert) in l/100km: 7,5; CO<sub>2</sub>-Emissionen (kombiniert) in g/km: 169.  
Für das Fahrzeug liegen nur Verbrauchs- und Emissionswerte nach WLTP und nicht nach NEFZ vor.

Lackierung: Brillantschwarz, Audi phone box, 4-Zonen-Komfortklimaautomatik, Adaptiver Geschwindigkeitsassistent, Sitzheizung vorn, Einparkhilfe plus mit Umgebungsanzeige, Kamerabasierte Verkehrszeichenerkennung, Digitaler Radioempfang, Gepäckraumklappe, elektrisch öffnend und schließend, Audi drive select, MMI Navigation plus mit MMI touch response uvm.

Leistung:	195 kW (265 PS)
Vertragslaufzeit:	48 Monate
Jährliche Fahrleistung:	10.000 km
Leasing-Sonderzahlung:	€ 0,-

Überführungspauschale und Zulassungskosten berechnet der ausliefernde Betrieb separat.

Monatliche Leasingrate

**€ 549,-**

Alle Werte ohne Umsatzsteuer, die jeweils gültige Umsatzsteuer wird gesondert berechnet.

Ein Angebot der Audi Leasing für Businesskunden<sup>1</sup>, Zweigniederlassung der Volkswagen Leasing GmbH, Gifhorn  
Straße 57, 38112 Braunschweig. Zzgl. Überführungskosten und MwSt. Bonität vorausgesetzt.

<sup>1</sup> Zum Zeitpunkt der Leasingbestellung muss der Kunde der berechtigten Zielgruppe angehören und unter der genannten Tätigkeit aktiv sein. Zur berechtigten Zielgruppe zählen: Gewerbetreibende Einzelkunden inkl. Handelsvertreter und Handelsmakler nach § 84 HGB bzw. § 93 HGB, selbstständige Freiberufler / Land- und Forstwirte, eingetragene Vereine / Genossenschaften / Verbände / Stiftungen (ohne deren Mitglieder und Organe). Wenn und soweit der Kunde sein(e) Fahrzeug(e) über einen gültigen Konzern-Großkundenvertrag bestellt, ist er im Rahmen des Angebots für Audi Businesskunden nicht förderberechtigt.

**Audi Zentrum Koblenz GmbH**

Andernacher Straße 205, 56070 Koblenz, Tel.: +49 261 / 808040, Fax: +49 261 / 8080442  
azk-anfragen@loehrgruppe.de, www.audi-zentrum-koblenz.audi

Vorwort

# GOLFSZENE

## Rheinland-Pfalz / Saarland

### Liebe Golferinnen und Golfer,

„leider war es bis Ende April 2023 zu kalt und es hat viel zu viel geregnet. Ich wünsche mir einfach wärmere Temperaturen über einen längeren Zeitraum“, so umreißt Sven Klaes, Manager im Golfclub Katharinenhof, exemplarisch die Situation auf vielen Golfplätzen in den beiden Bundesländern. Leider führten diese großen Regenmengen seit Februar vielerorts zu Turnierabsagen, Rasenproblemen und einem eingeschränkten Spielbetrieb. Die Hoffnung stirbt zuletzt und so hoffen die Golfanlagen auf viel Sonnenschein und einen goldenen Sommer mit vollen Fairways.

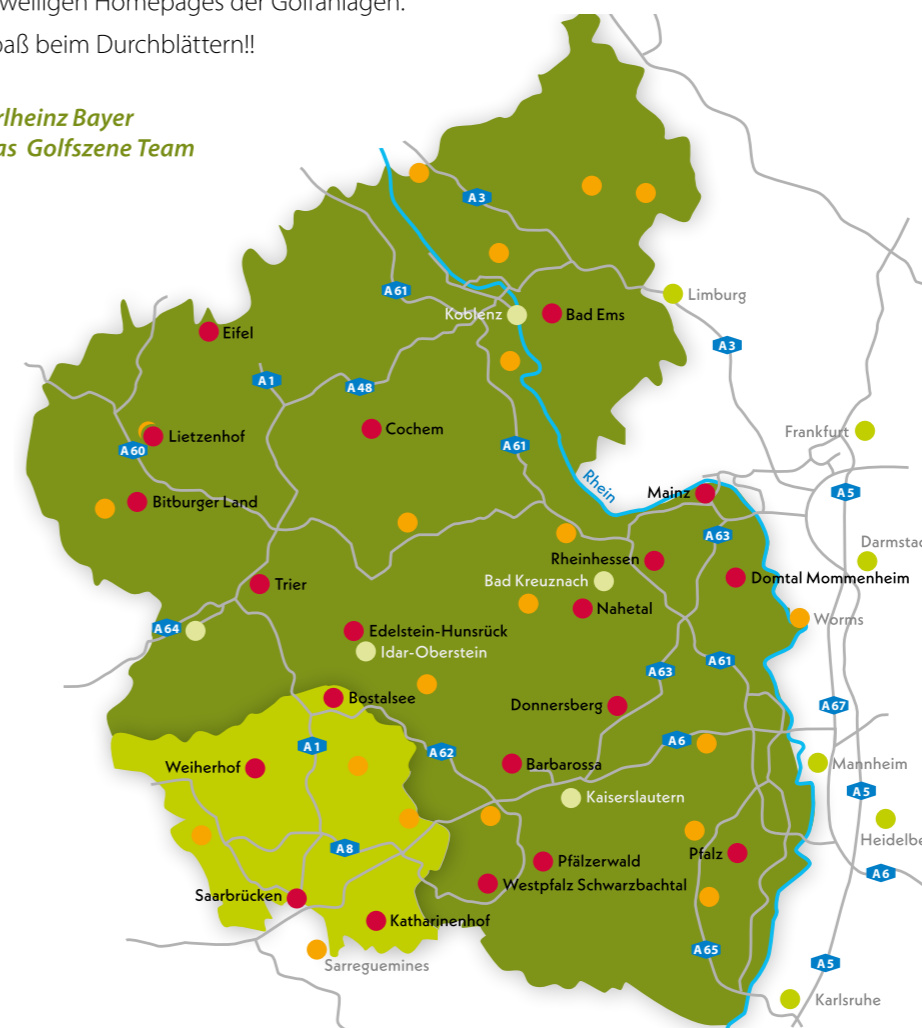
2023 können in Rheinland-Pfalz und im Saarland gleich zwei große Jubiläen gefeiert werden. So wird der Golfverband Rheinland-Pfalz 50 Jahre alt und aus diesem Anlass haben wir mit Präsident Gerd Kohns einen Rückblick in die Golf-Geschichte des Bundeslandes gewagt. Der GC Saarbrücken war ebenfalls 1973 der erste Golfclub in Deutschlands Südwesten, in dem Damen-Golf angeboten wurde. Beide Ereignisse würdigen wir in dieser Ausgabe.

Auch in dieser zweiten Ausgabe Ihrer Golfszene RPS haben wir wieder alle Informationen aus den Golfclubs in den beiden Bundesländern zusammengetragen. So hat der GC Barbarossa erstmals im Stadion des Zweitligisten 1. FC Kaiserslautern Bandenwerbung gebucht. Der LGV hatte nicht nur eine Mitgliederversammlung, im Landwirtschaftsministerium in Mainz fand zudem ein erstes Kick-Off-Meeting statt, bei dem das große Thema Biodiversität und der Erhalt und die Vermehrung biologischer Vielfalt auf Golfplätzen auf der Agenda stand – ein großes Zukunftsprojekt!

Neben vielen hochkarätigen Turnieren wie der Martin Kaymer Junior Trophy finden und fanden auch in vielen anderen Golfclubs unzählige Events statt. Die Informationen dazu finden sich auf den jeweiligen Homepages der Golfanlagen.

Viel Spaß beim Durchblättern!!

*Ihr Karlheinz Bayer  
und das Golfszene Team*



### Inhalt

Golfregion Rheinland-Pfalz / Saarland:  
**20 Golf-Clubs stellen sich vor – mit News aus den Clubs ab Seite 5**

**4** LGV RPS Mitgliederversammlung 2023

**6** LGV Rheinland-Pfalz Präsident Gerd Kohns blickt zurück

**10** Golfszene Serie mit Physiotherapeut Dirk Mund

**16** Golfszene Serie mit Mike McFadden

**28** Wohnmobil & Golf

**36** Schnupperkurse 2023

**52** Impressum

**56** GC Katharinenhof Interview mit Clubmanager Sven Klaes

**59** Reise-Tipps



[www.golfszene.online](http://www.golfszene.online)

● Golfclubs die im LGV RPS organisiert sind. Alle Infos dazu finden Sie unter [www.lgv-rps.de](http://www.lgv-rps.de)

● Partnerclubs der Golfszene Rheinland-Pfalz/Saarland





## Mitgliederversammlung 2023 im Clubhaus des MGC Bad Ems

Ehrungen, neue finanzielle Regelungen und der Schwerpunkt Biodiversität  
Andreas Bode wird als neuer Sportwart bestätigt

Zur turnusgemäßen Mitgliederversammlung hatte Präsident Gerd Kohns für den 16. April in das Clubhaus des MGC Bad Ems eingeladen. In seinem Bericht ließ der Präsident bemerkenswerte Geschehnisse des abgelaufenen Jahres Revue passieren. Er warb für die Erhöhung des Mitgliederbeitrags gemäß gestelltem Antrag, wobei er generelle Preissteigerungen und Umstrukturierungen im Verband in den Vordergrund stellte. Vor allem die für 2024 geplante Aufstockung der Stelle von Leistungssportkoordinator Dirk Eckgold muss finanzierbar werden. Zudem werden einige Mittel für den neu gegründeten „Umweltausschuss“ benötigt. Der bisherige, ordentlich gewählte Sportwart Horst Philippi hatte aus gesundheitlichen Gründen sein Amt niederlegen müssen. Herr Kohns sprach Dankesworte für dessen langjährige ehrenamtliche Arbeit als Sportwart aus und stellte den neuen Sportwart Andreas Bode vor, der von der Versammlung einstimmig bestätigt wurde.

Der Präsident freute sich besonders darüber, einige Ehrungen vornehmen zu dürfen: Für seine 25-jährige Tätigkeit als ehrenamtlicher Präsident des GC Domtal Mommenheim zeichnete Gerd Kohns Herrn Christian Gallois mit der Goldenen Ehrennadel des Verbandes aus. Wilfried Vogel, langjähriger Spielleiter und Mitglied des LGV-Sportausschusses, wurde für seine Verdienste ebenfalls mit der Goldenen Ehrennadel ausgezeichnet.

Präsident Kohns informierte die Anwesenden darüber, dass der LGV RPL in diesem Jahr auf das 50-jährige Bestehen zurückblicken kann. Er lädt alle Präsidenten zur Jubiläumsfeier, die im Rahmen des Präsidenten-Cup stattfinden soll, für den 17. Juni in den Ersten Golfclub Westpfalz ein.

Sportwart Andreas Bode stellte in seinem Bericht das geänderte Ligenystem vor, das als Ergebnis einer Umfrage unter den Clubs ausgearbeitet wurde. Ab 2024 werden die Ligen von 6 auf 5 Teams verkleinert. Ab Liga 2 wird eine zweigleisige Aufteilung vorgenommen. Bei der Einteilung werden regionale Gesichtspunkte stärker

Berücksichtigung finden. Damit das Konzept umgesetzt werden kann, wurden für die Saison 2023 die Auf- und Abstiegswahlen entsprechend angepasst.

Jugendwartin Cornelia Obrecht nahm ausführlich zum deutlich überzogenen Jugendetat Stellung und lieferte der Versammlung stichhaltige Begründungen. Für das laufende Jahr wird sie auf eine Einhaltung der Haushaltsansätze in ihrem Bereich achten.

Im Namen der Kassenprüfer bestätigte Kassenprüfer Stefan Kirstein (Mainzer GC) eine fehlerfreie Kassenführung und schlug der Versammlung die Entlastung des Vorstandes vor. Diese wurde einstimmig gewährt. Die Kassenprüfer Prof. Bernd Wieth und Stefan Kirstein wurden einstimmig für ein weiteres Jahr gewählt.

Schatzmeister Hansgünter Oberrecht stellte die Haushaltsabschluss 2022 und die Planung für 2023 vor und erläuterte nachgefragte Positionen zu aller Zufriedenheit, so dass der Genehmigung des Haushaltsansatzes von Seiten der Versammlung nichts im Wege stand.

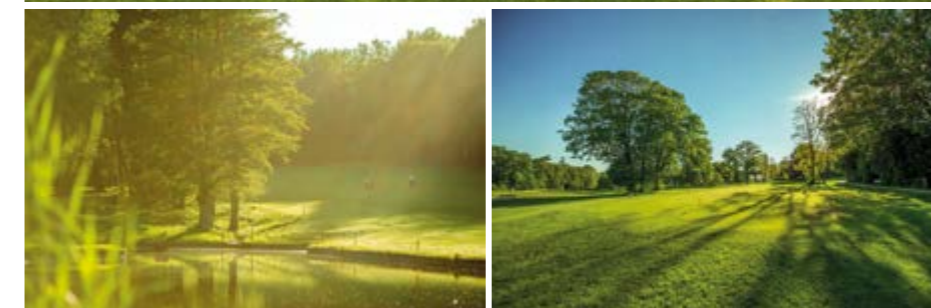
Der Antrag des Präsidiums auf eine Beitragserhöhung von 7,50 € auf 10,00 € löste lebhaft Debatten aus. Eine kleine Minderheit sah die Erhöhung als nicht notwendig an und verwies auf die Rücklagen. Deutlich mehr der Anwesenden waren der Meinung, die Erhöhung wäre zu niedrig angesetzt und stellten einen Antrag auf Erhöhung um 5 €. Letztendlich folgten die Anwesenden mit deutlicher Mehrheit dem ursprünglichen Antrag des Präsidiums.

Als Gast referierte Dr. Gunther Hardt, Leiter des DGV-Arbeitskreises Biodiversität, über die geplante Kooperation mit dem rheinland-pfälzischen Umweltministerium in Sachen Biodiversität auf Golfanlagen. Für den 27.6. 2023 ist im Mainzer Golfclub eine Kick-Off-Veranstaltung vorgesehen, zu der Interessierte aus den Clubs eingeladen sind. Dort soll die aktuell in Arbeit befindliche Vereinbarung über die Zusammenarbeit von Präsident Gerd Kohns und Staatssekretär Dr. Erwin Manz öffentlich unterzeichnet werden.

## Willkommen im Mittelrheinischen – sportliche Anlage mit Panoramablick



Mitten im Rheinland, etwa 370m über dem steil abfallendem Rhein- und Lahntal, liegt ruhig und abgeschieden die 18-Loch-Anlage des Mittelrheinischen Golfclub Bad Ems. Während der Runde eröffnen sich von den großzügig der Landschaft angepassten Bahnen, die von altem Baumbestand eingerahmt sind, herrliche Panoramablicke auf das rheinische Mittelgebirge, den Hunsrück, die Eifel und den Westerwald. Zudem genießt die Anlage sportlich einen exzellenten Ruf.



**Präsidentin:** Regina Immes

**Clubmanager:** Jens Lederer

**Sekretariat:** Conny Gross

**Pros:** Ingo Lehnert, Yusuf Sari

**Saison:** ganzjährig

**Platz:** 18-Loch

Herren: 6069m / Par 72 / CR 72,2 / SL 132

Damen: 5308m / Par 72 / CR 73,7 / SL 131

**Ausstattung:**

Platz hügelig

Level: sportlich

**Greenfee:**

Mo. – Fr. 89,- €

Sa./So./Feiertag 99,- €

**Jugendliche u. Studenten:**

bis 27 Jahre: 50%

**Übungsanlagen:**

20 Rangeabschläge, (5 überdacht)

**Gäste:**

Gäste willkommen,  
Startzeitreservierung erforderlich,  
Erforderliches Hcp. -54  
VcG-Mitglieder herzlich Willkommen  
Leihschläger, Carts, Trolleys  
EC-/Kreditkarte wird akzeptiert

**Mittelrheinischer Golfclub Bad Ems e.V.**

Denzerheide  
56130 Bad Ems

Tel: 02603 6541

Fax: 02603 13995

info@mgcbadems.de

[www.mgcbadems.de](http://www.mgcbadems.de)





© Fotos: HCK

Der Golfverband Rheinland-Pfalz feiert sein 50. Jubiläum. Ein Gespräch mit dem aktuellen Präsidenten des Gesamtverbandes in Rheinland-Pfalz und im Saarland: Gerd Kohns

## „Die drei ältesten rheinland-pfälzischen Golfclubs gründeten 1973 den ersten Verband des Bundeslandes“

Der Golfverband Rheinland-Pfalz feiert 2023 sein 50-jähriges Bestehen und wir blicken mit dem langjährigen und aktuellen Präsidenten Gerd Kohns auf dieses bewegte, aber auch erfolgreiche halbe Jahrhundert zurück. Kohns ist nicht nur innerhalb des Verbandes eine lebende Legende, zumal er bereits in den 1960er Jahren von seinem Vater Ewald im ältesten Golfclub des Bundeslandes, dem bereits 1928 gegründeten MGC Bad Ems, angemeldet wurde.

Zu Beginn der 1970er Jahre wurde in Rheinland-Pfalz lediglich in drei Anlagen Golf gespielt: Im MGC Bad Ems (seit 1928), dem 1970 gegründeten Golfclub Pfalz in Neustadt an der Weinstraße sowie dem GC Nahetal in Bad Kreuznach, der 1971 eröffnet worden war. Die damaligen Präsidenten der drei Clubs trafen sich immer wieder zum gemeinsamen Golfspiel auf einem der drei Anlagen und bei diesen Treffen reifte der Entschluss, einen eigenen Verband für das Bundesland gründen zu wollen. Zu der Zeit hatten sich in vielen anderen Bundesländern bereits Verbände gegründet. Um bei Wettspielen auch außerhalb von Rheinland-Pfalz spielen bzw. offizielle Wettspiele mit Teams aus anderen Bundesländern realisieren zu können, schien die Verbandsgründung mehr als angezeigt. Zudem war das zu dieser Zeit ein logischer Schritt zur Weiterentwicklung des Breiten- und Leistungssports in dem Bundesland.

Der rheinland-pfälzische Verband wurde schließlich 1973 in Kaiserslautern gegründet und Gerd Kohns erinnert sich an die ersten Jahre:

„Es gab damals einen Herren in Kaiserslautern, der sich um die Belange des Verbandes kümmern wollte, allerdings ist er nie in Erscheinung getreten und es gab keine erkennbaren Aktivitäten. Ich kann mich leider auch nicht mehr an dessen Namen erinnern. Die erste Satzung des neu gegründeten Verbandes war 1973 von Notar Werner aufgesetzt, der im GC Nahetal aktiv war. Mein Vater Ewald war in den 1970er Jahren Präsident des MGC Bad Ems und wurde 1979 erster Präsident des LGV.“

Unter der Führung von Ewald Kohns kam ab 1979 Bewegung in den Verband, es entstanden Strukturen und die ersten Wettspiele mit anderen Landesverbänden wurden realisiert: „Wir wussten, dass beispielsweise in Bayern, Hessen oder Baden-Württemberg aktive Verbände bestanden. Obwohl der Deutsche Golfverband bereits 1907 in Hamburg gegründet wurde, war das Land Rheinland-Pfalz bis Ende der 1970er Jahre kein offizielles Mitglied im Verband. Eine Anfrage des GC Frankfurt für ein Freundschaftsspiel gegen den MGC Bad Ems sollte diesen Umstand jedoch schnell ändern. Die „Rheinland-Pfälzer“ wurden Mitglied im DGV und dadurch wurde es möglich, neben Freundschaftsspielen auch andere Wettspielformen mit anderen Landesverbänden zu organisieren. Aus diesen ersten Ansätzen entwickelten sich die Länderpokale. Zu dieser Zeit war ich bereits Sportwart des Landesverbandes Rheinland-Pfalz und durfte diese Entwicklung hautnah miterleben. Der erste offizielle Wettkampf zwischen Hessen und Rheinland-Pfalz fand 1980 statt.“

„Biodiversität auf Golfplätzen ist das große Zukunftsthema des Verbandes“



Diese Mitgliedschaft im Deutschen Golfverband war für die positive Entwicklung der Verbandes auch aus anderen Gründen sehr bedeutsam. Kohns erklärt: „Durch unsere Mitgliedschaft im DGV konnten wir dessen Aufnahme Richtlinien ebenso übernehmen wie das gesamte Handicap-System. Bereits damals wurden alle Pässe für Mitglieder in Golfclubs vom DGV ausgestellt. Bei der Aufnahme vieler, vor allem in den 1990er Jahren gegründeter Golfclubs aus unserem Bundesland, konnten wir zudem Empfehlungen bzw. Einschätzungen abgeben. Der DGV entscheidet bis heute dabei stets nach diesen Beurteilungen.“

Für Gerd Kohns, der erstmals von 1998 bis 2000 und nunmehr seit 2012 Präsident des Golfverbandes ist, steht nach wie vor die Jugend, der Leistungs- sowie der Breitensport im Mittelpunkt seines Wirkens: „Wir haben in unserem Bundesland 4 Leistungstützpunkte, in denen Kinder und Jugendliche ab 14 Jahren von erfahrenen Pros gezielt gefördert werden. Zudem hat jeder Golfclub in den vergangenen Jahrzehnten den Mannschaftssport sehr stark weiterentwickelt und so spielen sehr viele Teams in den diversen Ligen auf Bundes- und Landesebene.“

Mit Blick auf den Breitensport und die Zukunft unseres Sports freut es mich sehr, dass unser Verband für 2022 einen Zuwachs von 2,5% bei den Mitgliedschaften in den Golfclubs vermelden konnte.

Diese Entwicklung hat meines Erachtens viel mit einem völlig geänderten Umfeld bzw. sich gewandelten Bedingungen zu tun. So musste man bis in die 1980er Jahre hinein beim Beitritt in einen Golfclub noch große Aufnahmegebühren berappen, und die gesamte Szene hatte in der öffentlichen Wahrnehmung ein echtes Imageproblem, da Golf landläufig als elitär und teuer wahrgenommen wurde. In dieser Hinsicht hat sich sehr viel geändert. Wir haben inzwischen im Golfverband Rheinland-Pfalz/Saarland 39 aktive Golfclubs und Anlagen. Die Beiträge sind in den vergangenen zwanzig Jahren deutlich nach unten gegangen und die Clubs haben sich für alle gesellschaftlichen Schichten geöffnet. Für mich war und ist es ein echtes Anliegen, dass vor allem Kinder und Jugendliche, die Golfspieler der Zukunft, gut betreut und gefördert werden. Der Jahresbeitrag für diese Zielgruppe sollte nicht über 300,-€ liegen – dies setzen die Clubs erfolgreich um. Zu dieser Betreuung des Nachwuchses gehören wöchentliche Trainerstunden, ein gezieltes Heranführen an Wettspiele sowie gemeinsame Freizeitaktivitäten.“

Für 2023 musste der LGV jedoch einen Wermutstropfen verkraften, denn „in diesem Jahr kann erstmals keine Mädchenmannschaft am Jugend-Länderpokal teilnehmen“. Dafür hat Kohns jedoch eine Erklärung: „In unseren Vereinen wird eine hervorragende Jugendarbeit geleistet und wir bringen regelmäßig sehr talentierte Spieler\*innen hervor. Allerdings haben wir nur wenig Golfclubs, die



in hohen Ligen spielen, wie beispielsweise den GC Rheinhessen, der erfolgreich in der 2. Liga aktiv ist. Das aktuelle Problem besteht darin, dass viele junge Talente bereits früh in große Clubs in anderen Bundesländern, wie nach St. Leon Rot, Mannheim oder Frankfurt wechseln und uns dann fehlen. Dort versprechen sie sich eine bessere Förderung. Obwohl in Rheinhessen oder in Mainz erstklassige Arbeit geleistet wird und dort auch viele gute Jugendliche gefördert werden, sind mit Blick auf die Landesebene einfach zu wenige Spieler\*innen für eine schlagkräftige Länderpokal-Mannschaft vorhanden. Für mich ist diese Entwicklung etwas traurig, zumal der LGV noch in den 1990er Jahren in Deutschland eine echte Talentschmiede war. Spieler wie Max Schmitt (aktuell GC Rheinhessen) oder Olivia Cowan, deren Heimatclub der GC Barbarossa ist, sollen hier nur exemplarisch genannt werden.“

Neben der Förderung des Golfsports und der Jugendarbeit haben der LGV und sein Präsident für 2023 einen neuen Schwerpunkt gesetzt. Dieses neue Zukunftsthema lässt sich unter dem Begriff „Biodiversität“ zusammenfassen. „Nachdem dieses Thema mit der Bezeichnung „Lebensraum Golfplatz“ in anderen Bundesländern bereits gut entwickelt ist, wird sich der Landesverband dieser Herausforderung nun verstärkt zuwenden. Dazu hatte es bereits im April ein erstes Treffen im rheinland-pfälzischen Ministerium für Klimaschutz, Umwelt, Energie und Mobilität mit Staatssekretär Dr. Erwin Manz gegeben. Dieser erste Termin verlief sehr vielversprechend und soll mittelfristig in einen Vertrag zwischen dem Landesverband und der Landesregierung zur Umsetzung des Projektes „Lebensraum Golfplatz“ führen. Zu den vielfältigen Themen, die damit abgedeckt werden, gehören neben der Schaffung von Naturraum auf den Golfplätzen auch die Wasserproblematik in vielen Anlagen, die Schaffung von Streuobstwiesen für Insekten sowie die Renaturierung, wo dies angezeigt scheint. Dieses Projekt ist eine Mammutaufgabe, zumal die Umsetzung mit Investitionen verbunden ist und nicht alle Clubs dies schnell leisten können. Langfristig bin ich jedoch davon überzeugt, dass wir auch dieses Thema zu einem Erfolgsmodell machen können,“ zeigt sich Kohns überzeugt.





## Golfanlage Lietzenhof



**Golfanlage LIETZENHOF**  
Das Golferlebnis in der Eifel



## Golfen, wo die Eifel am schönsten ist!

Unser umweltverträglich ausgerichteter Par 71 Platz in etwa 500 Meter Höhe, mit altem Baumbestand, zahlreichen neu angepflanzten Bäumen und Sträuchern bietet wertvollen Natur- und Lebensraum für Tiere und Pflanzen. Hier finden Spieler:innen aller Spielstärken „inmitten der Natur“ hervorragende Spielbedingungen. Breite Fairways, top gepflegte Grüns, strategische Bunker und einige Wasserhindernisse runden das Gesamtbild einer traumhaften 18-Loch Anlage ab.

**Präsident:** Josef Kinnen  
**Vizepräsident:** Peter Ludes  
**Sekretariat:** Anneliese Diesch, Kristina Schreurs, Doris Bisenius  
**Golflehrer:** Wolfgang Leufgen, Turner Campbell  
**Öffnungszeiten:** in der Saison von 09.00 bis 18.00 Uhr

Dabei macht die Kombination aus der Länge des Platzes, die Überwindung der Höhenunterschiede und die Anforderung an das präzise Spiel den besonderen Reiz der Golfanlage aus. Dies bedeutet jedoch auf keinen Fall, einfaches Spiel zu haben. Immerhin besteht zwischen dem tiefsten und höchsten Punkt des Golfplatzes einen Höhenunterschied von 97 Metern!



**Platz:** 18-Loch Golfplatz mit verschiedenen Abschlägen  
Gelände hügelig / mittlerer Schwierigkeitsgrad  
Sportlich-Anspruchsvoll  
**Spielbahnen:**  
Herren: CR 71,0/SL 131/Par 71  
Damen: CR 72, 1/SL 135/Par 71

Egal, ob Anfänger oder passionierter Spieler, hier können Sie in ländlicher Natur die sportliche Herausforderung genießen. Ein schönes Clubhaus mit herrlicher Terrasse lädt nach der Runde zum Verweilen ein.



**Greenfee: 18 Loch:**  
Mo. – Fr. 70,- €  
Sa./So./Feiertag 80,- €  
Greenfeekooperation mit benachbarten Golfclubs finden Sie unter:  
Greenfee-Kooperation/golf-lietzenhof.de

### Wir freuen uns auf Sie!



**Übungsanlagen:** Driving Range, Putting Green, Pitching Green, Chipping Green, Übungsbunker  
**Gastronomie:** Cafe-Restaurant Lietzenhof, Tel: 06553 9002871

### Neuigkeiten von der Golfanlage Lietzenhof:

Mit Datum vom 13.02.2023 der Kreisverwaltung Bitburg wurde die Baugenehmigung für den Neubau einer **Ferienhauswohnanlage** mit insgesamt **36 Apartments** auf der Golfanlage Lietzenhof erteilt.

**Golf Club Euro 2000 e.V.**  
Lietzkreuz 1  
54597 Burbach  
Tel: 06553 2007  
Fax: 06553 3282  
info@golf-lietzenhof.de  
[www.golf-lietzenhof.de](http://www.golf-lietzenhof.de)

# IHR WELLNESS UND GOLFTRAUM IM ALLGÄU

IM FAMILIENGEFÜHRTEN 4-STERNE-SUPERIOR-RESORT.

- Alpengolf mit traumhaften Aussichten
- Gesunde Kulinarik auf höchstem Niveau
- Panorama-Wellness zum Auftanken
- Infinitypool und Saunalandschaft

Lassen Sie Ihren Glücksgefühlen freien Lauf!



**HOTEL BERGKRISTALL GMBH & CO. KG**

Familie Lingg | Willis 8, D-87534 Oberstaufen | T +49 8386 911-0

wellness@bergkristall.de | [bergkristall.de](http://bergkristall.de)

@resortbergkristall



Golfszene-Serie Teil 2 von Physiotherapeut Dirk Mund – Sportsmed Saar

# Die Messung der Effizienz des Golfschwungs

Viele Golfer haben beim Spielen Schmerzen oder Probleme, die Bewegungsaufgaben des Golftrainers umzusetzen. Gründe dafür können körperliche Defizite sein, wie z.B. abgeschwächte Muskeln, eingeschränkte Gelenke usw.



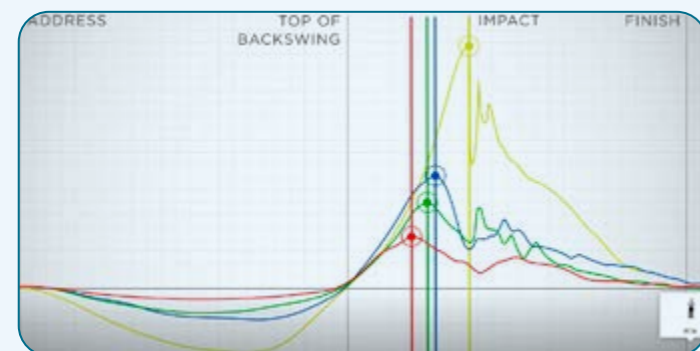
In der Regel wird in der Trainingseinheit mit dem Golftrainer vor allem am Stil des Golfschwungs gearbeitet. Dabei nutzen die Golf-Pros Messsysteme wie Kameras für die Beschreibung der Bewegung und Launch Monitor Systeme wie Trackman und Flight Scope. Die Metriken, die man dabei erhält zeigen dem Pro, ob die Modifikationen am Schwung einen Effekt haben.

## Der Peitschenknall-Effekt

Mit einer 3D Bewegungsanalyse kann analysiert werden, ob der Schwung effizient ist. Nach dem biomechanischen Prinzip der zeitlichen Koordination von Einzelimpulsen (oder auf den Golfer übertragen: die zeitliche Koordination der Bewegung der relevanten Körpersegmente) wird die höchstmögliche Geschwindigkeit des Schlägerkopfes erreicht. Durch die Messung der Höchstgeschwindigkeit der Körpersegmente Becken, Rumpf, Arm und Hand, sowie die Reihenfolge in der jedes Segment seine Höchstgeschwindigkeit erreicht, stellen wir dar, ob eine Golfschwung effizient ist. Ähnlich wie beim Peitschenknall soll nämlich die höchste Geschwindigkeit am Ende der Bewegung vom Schlägerkopf erreicht werden (idealerweise im Treffmoment).

## Die kinematische Sequenz

Die Darstellung dieser Effizienz nennen wir kinematische Sequenz. In einer Grafik stellen wir die Bewegungsgeschwindigkeit der einzelnen Körpersegmente dar und können so sehr einfach zeigen, ob ein Golfschwung effizient ist oder nicht.

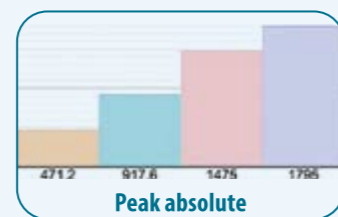


Idealerweise kommen die einzelnen Segmente nacheinander zur Höchstgeschwindigkeit. Dabei soll jedes Segment, schneller sein als das vorherige, die Geschwindigkeit baut also aufeinander auf. In der Praxis bedeutet das, dass das Becken am wenigsten schnell bewegt und die Hand am schnellsten.

Bildlich gesprochen kann man sich Sprinter bei einem Rennen vorstellen, die sich an dem schnelleren Vordermann festhalten und abdrücken. So wird der sich festhaltende Läufer schneller und der andere Sprinter, an dem sich festgehalten wird, langsamer. Am Ende gewinnt der Sprinter mit der höchsten Geschwindigkeit oder beim Golfer das Körpersegment „Hand/Schlägerkopf“

## Orientierung an den Besten

Natürlich gibt es für die Geschwindigkeit der einzelnen Körpersegmente Werte, an denen man sich orientieren kann, wenn es um die Beurteilung geht, wie weit der gemessene Golfer von den Profis entfernt ist. In einer grafischen Balkendarstellung würde dabei idealerweise eine Treppe entstehen, da sich die Geschwindigkeit je Segment erhöht.



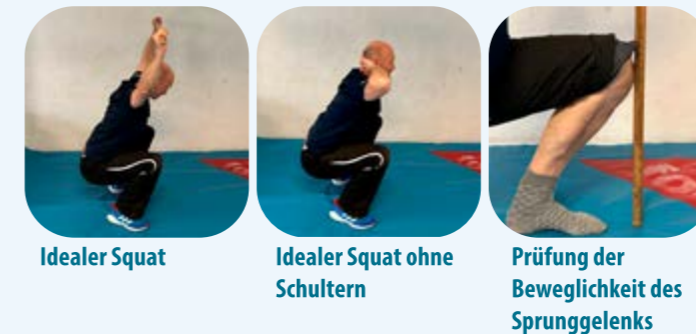
Die dabei gemessene Einheit ist Winkelgrade pro Sekunde. In diesem Beispiel bewegt sich das Becken also mit ca. 471°/sec und die Hand mit ca. 1795°/sec, was dem Potential eines Profigolfers entspricht.

## Körperliche Untersuchung und kinematische Sequenz

Durch das körperliche Screening wollen wir herausfinden, ob der Golfer überhaupt die Voraussetzungen für einen effizienten Schwung hat, bzw. wo die Einschränkungen für eine perfekte kinematische Sequenz liegen. Zum Beispiel muss der Golfer in der Lage sein, die Bewegungssegmente „Becken“ und „Rumpf“ separat, also getrennt voneinander bewegen zu können. Das wäre eine Grundvoraussetzung für die Entwicklung von Geschwindigkeit des Rumpfes und damit weiterlaufend des Armes und der Hand/Schläger.

## Test des Monats: Overhead Deep Squat

Der Overhead Deep Squat Test mit erhobenen Armen ist einer der befundkräftigsten Tests, den Sie mit einem Golfer machen können. Der Anteil des tiefen Squats bei diesem Test dient dazu, die beidseitige, symmetrische Mobilität der Hüfte, Knie und Fußgelenke sichtbar zu machen. Dieser Test zeigt auch die bilaterale, symmetrische Mobilität der Schultern wie auch der Brustwirbelsäule, wenn bei der Übung ein Stab über dem Kopf gehalten wird. Zusätzlich ist die Fähigkeit erforderlich, eine geschlossene kinetische Kette aufzubauen: Dorsalflexion in den Fußgelenken, Beugung der Knie und Hüfte, Streckung der Brustwirbelsäule ebenso wie die Flexion und Abduktion der Schultern.



Dieser Test beinhaltet eine Reihe von Prüfstellen, die beurteilt werden müssen, um ein echtes Verständnis der Testergebnisse zu erhalten. Folgende Eigenschaften werden getestet: Wadenmuskel-flexibilität, Brustwirbelsäulenaufrichtung, Rumpfstabilität, Beckenmobilität, Flexibilität des Quadrizeps und die Schultermobilität.

## Übungen des Monats: Verbesserung der Beweglichkeit der Brustwirbelsäule

Legen Sie sich seitlich hin und beugen Sie beide Knie. Nehmen Sie die untere Hand und legen Sie sie auf das obere Knie – nutzen Sie die Hände, um zu verhindern, dass die Knie drehen. Nehmen Sie nun die obere Hand, greifen Sie unter den liegenden Brustkorb und halten Sie die Rippen fest. Drehen Sie den Oberkörper langsam in Richtung Himmel, indem Sie die obere Hand zur Unterstützung benutzen und die untere Hand, um der unteren Körperrotation zu widerstehen. Verharren Sie fünf bis zehn Sekunden und wiederholen Sie die Übung in beiden Richtungen.



## Verbesserung der Sprunggelenksbeweglichkeit/ Dehnung der tiefen Wadenmuskeln

Beginnen Sie in der halb knienden Position, mit erhobenem Kopf und hoher Brust, und halten Sie einen Stock in den Händen. Das andere Ende des Stocks sollte sich vor Ihrem 4. Zeh befinden, mit Ihrem vorderen Knie hinter dem Stock. Halten Sie Ihre Ferse auf dem Boden und verlagern Sie Ihr Gewicht nach vorne, so dass sich Ihr Knie an der Außenseite des Stocks vorbeibewegt. Bleiben Sie in dieser Position etwa 10 Sekunden lang. Dann verlagern Sie Ihr Gewicht nach hinten und bringen Sie Ihr Knie hinter den Stock, um die Übung zu beenden. Denken Sie daran, Ihren Kopf während der gesamten Übung hoch und hoch zu halten.



Bei einem von uns durchgeführten Screening untersuchen wir sowohl die körperlichen Fähigkeiten als auch die Effizienz des Golfschwungs mit Hilfe von moderner 3D Bewegungsanalyse Technik. Anhand der Erkenntnisse die wir daraus gewinnen, bekommt der Golfer einen individualisierten Trainingsplan, um die körperlichen Defizite zu beseitigen und den Golfschwung effizienter zu gestalten.



Dirk Mund

#2

Dirk Mund ist Physiotherapeut mit eigener Praxis am Olympiastützpunkt in Saarbrücken. In seiner Praxis mit angeschlossenen Bewegungs-labor führt er Screenings und Golfschwunganalysen bei Golf-ern durch und gibt Ratschläge für gesundes Golfen.

Die Screenings können auch im Golfclub als Serviceleistung für die Mitglieder (z.B. in der Trainerbox oder im Indoor Bereich) durchgeführt werden. Für weitere Informationen nehmen sie gerne Kontakt auf: [dirk.mund@sportsmed-saar.de](mailto:dirk.mund@sportsmed-saar.de)



# GOLF

## STYLE & OUTLET

DIE NEUESTEN GOLFTRENDS & STYLES

WIR MACHEN IHRE WERBUNG !

GOLFBALL BEDRUCKEN MIT IHREM LOGO, BILD ODER TEXT

1- BIS 4- FARBDRUCK BEREITS AB EINEM BALL MÖGLICH

## Samstags geöffnet !



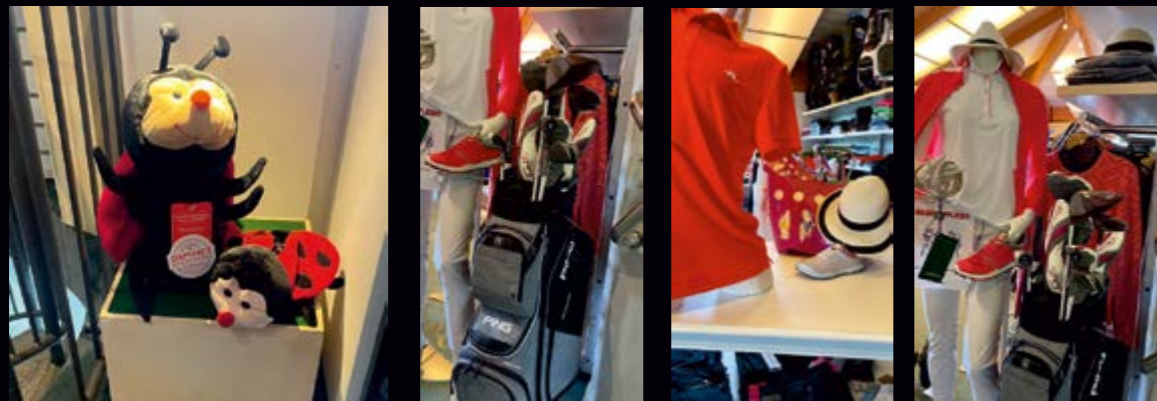
**SCHNELLE LIEFERUNG UND OHNE EINRICHTUNGSGEBÜHR**

- EINFACH BILD PER WHATSAPP ODER EMAIL SCHICKEN

- KORREKTURABZUG FREIGEBEN

- UND IHRE BÄLLE GEHEN IN DRUCK.

## Besuchen Sie auch unseren Golfshop am Hitscherhof



GOLFSHOP HITSCHERHOF- 66509 RIESCHWEILER MÜHLBACH

FR-SO 12:00 - 16:00 UHR UND NACH VEREINBARUNG.

Telefon: +49(0) 179 - 61 555 65

**BITSCHER STR. 14 | 66989 HÖHEINÖD**

[www.golf-style-outlet.de](http://www.golf-style-outlet.de)

Facebook:Golfstyleoutlet / Instagram:golfstyleoutlet

## Golfclub Eifel



**Präsident:** Hans Montag  
**Vizepräsident:** Franz Nolden  
**Jugendwart:** Jürgen Meyers  
**Head-Greenkeeper:** Marco Junk  
**Golf-Pro:** Mirko Sawitzki  
**Sekretariat:** Elke Hilgers, Doris Düx,  
Nicole Hilgers, Petra Fritz  
**Öffnungszeiten:** in der Saison von 9 – 18 Uhr

## Dort wo Golfen ein Naturerlebnis ist

Zwischen der Vulkaneifel, mit ihrer besonderen geologischen Geschichte und Gegenwart und der legendären Rennstrecke, dem Nürburgring, liegt die äußerst gut gepflegte Golfanlage des Golf Club Eifel e.V.. Ein über 70 Hektar großer Par 72 Naturgolfplatz, mit altem Baumbestand, mehreren Teichen und Biotopen, einem beeindruckenden Dammwildgatter als Hindernis und überaus abwechslungsreichen Spielbahnen. Man sollte nicht überrascht sein, wenn man auf der Golfanlage in der Eifel seltenen Wildarten, einem Milan, dem Wappenvogel des GC Eifel, oder auch einer Teichralle begegnet.

Über dies hat jede einzelne der gepflegten, schachbrettgemähten Spielbahnen ihre Besonderheit. Ein weiteres Alleinstellungsmerkmal der Golfanlage in der Eifel.

Ein großzügiges Übungsgelände, auf dem volle Schläge möglich sind, mit zwei Puttinggreens, mehreren Bunkern, eine Driving Range mit freien wie überdachten Abschlagplätzen und einem „fully equipped indoor scope center“, geben Gelegenheit zum Training und zum Vorbereiten auf eine Golfrunde. Ein Platzangebot, das die Mitglieder des GC Eifel e.V. schätzen und den vielen Gästen in Erinnerung bleibt.

Man fühlt sich zuhause im Golf Club Eifel. Das gilt für den geübten, anspruchsvollen Golfer ebenso, wie für einen Anfänger des wunderbaren Sports. Es lockt ein anspruchsvoller Spaziergang nach Regeln, in einer einzigartigen Kulturlandschaft.

Die Damen im Club Büro und das Steak House Team der Club Gastronomie mit Terrasse und Blick auf die Spielbahnen 10 und 18 stehen darüber hinaus dafür, dass man sich als Gast im Golf Club Eifel e.V. gut aufgehoben fühlt.

**Platz:** 18-Loch  
Gelb: 5.903m / CR 71,8 / SL 131 / Par 72  
Rot: 5.216m / CR 73,7 / SL 129 / Par 72  
Ausstattung: Platz hügelig /Level: sportlich

**Greenfee 18 Loch:**

Mo. – Fr. 65,- € / Sa./So./Feiertag 90,- €

Für Gäste von Mitgliedern:

Mo. – Fr. 45,- € / Sa./So./Feiertag 60,- €

Sundowntarif: Sa./So. ab 15 Uhr 50,- €

Ermäßigung für Gruppen möglich,  
bitte Angebot erfragen.

**Gäste:** sind herzlich willkommen, Anmeldung erforderlich.

Erforderliches Hcp: -54 / VcG-Mitglieder zugelassen

Hunde sind Di. und Fr. willkommen (angeleint)

**Übungsanlagen:** Drivings-Ränge überdacht/unüberdacht, 2 Puttinggreens, großes Chip- & Pitchgreen,

Übungsbunker, Leihschläger, Trolleys, E-Trolleys

und Carts verfügbar

**Gastronomie mit Sonnenterrasse:**

Hans-Rudolf Gessner, Tel: 06593 8639

[info@milan-stuben.de](mailto:info@milan-stuben.de)

**Hotels:** Hotels in der Nähe siehe Website GC Eifel

**Golfclub Eifel e.V.**

Milanweg

54576 Hillesheim / für Navi: 54578 Berndorf

Tel: 06593 1241

[info@golfclub-eifel.de](mailto:info@golfclub-eifel.de)

[www.golfclub-eifel.de](http://www.golfclub-eifel.de)



# Genau wie Golf. Elektrisierend ab der ersten Sekunde.

## Erleben Sie die Taycan Modelle im Porsche Zentrum Kaiserslautern.

Lust auf Pulsbeschleunigung abseits des Golfplatzes? Mit den vollelektrischen Taycan Modellen gönnen Sie sich jederzeit eine adrenalingeladene Runde Fahrspaß. Unser Verkaufsteam freut sich darauf, Sie zu beraten. Folgen Sie uns auch auf unseren Social Media Kanälen, um keine News zu verpassen. Bis bald im Porsche Zentrum Kaiserslautern.

Zum Verkaufsteam:



**Porsche Zentrum Kaiserslautern**  
Georg Rittersbacher Sportwagen GmbH  
Europaallee 37  
67657 Kaiserslautern  
Tel. +49 631 31691-1  
www.porsche-kaiserslautern.de

Instagram: @porsche\_kaiserslautern  
Facebook: @PorscheZentrumKaiserslautern



## Golf-Club Cochem/Mosel



Leidenschaft trifft Gastfreundschaft



**Präsident:** Manfred Ostermann

**Clubmanager:** Jannik Oster

**Platz:** 27 Loch

**Greenfee 18 Loch:** Moselcourse (Par 72)  
Mo. – Fr. 58,-€ // Sa./So./Feiertag 68,-€

**Greenfee 9 Loch:** Eifelcourse (Par 31)  
(ohne Platzreife beispielbar)  
Mo. – Fr. 20,-€ // Sa./So./Feiertag 25,-€

Jugendliche u. Studenten bis 27 Jahre: 50%

**Gäste:** Gäste herzlich Willkommen,  
Anmeldung erbeten Erforderliches Hcp. -54,  
VcG-Mitglieder Willkommen

**Sonstiges:** Leihschläger, Carts, Trolleys  
EC-/Kreditkarte wird akzeptiert

**Schnupperkurse:** von April – Oktober  
Jeden Mittwoch und Samstag ab 10:00 Uhr.  
3 Kurs Varianten möglich mit bis zu 5 Stunden  
Golferlebnis. Ab 18,00 €.

**E-Ladestationen:** vorhanden (2x)

**Stellplätze:** im benachbarten Camping Platz  
Holländischer Hof in Senheim. Ca. 7km entfernt.

**Golfclub Cochem/Mosel e.V.**

Am Kellerborn 2  
56814 Ediger-Eller

Tel: 02675 911511  
info@golfcochem.eu

[www.golfcochem.eu](http://www.golfcochem.eu)

Der Golfclub Cochem/Mosel e.V. befindet sich auf den Höhen oberhalb der Stadt Cochem an der Mosel mit ihrer einzigartigen Flusslandschaft. 2006 auf einer Terrasse 400 Meter über der Mosel eröffnet, erlaubt die 27-Loch Golfanlage einen traumhaften Blick auf die Höhenrücken von Hunsrück und Eifel. Auf einem Areal von 70 Hektar, bei dem zahlreiche Höhenmeter zu überwinden sind, hat Christoph Städler für den 1993 gegründeten Golfclub Cochem/Mosel einen 18-Loch Meisterschaftsplatz (Moselcourse, Par 72) und einen öffentlichen 9-Loch-Platz (Eifelcourse, Par 31) designt. Beide Plätze sind leicht hügelig und mit Wasserhindernissen versehen. Der Moselcourse ist sportlich sehr anspruchsvoll und eher für Golf-Routiniers geeignet, der Eifelcourse hingegen ist leicht und somit für Anfänger genau richtig.

Neben einem kleinen Pro-Shop hat der Golfclub Cochem/Mosel einen großzügigen Übungsbereich. Sie bietet unseren Mitgliedern und Gästen über 60 Abschlagsplätze, von denen 30 überdacht sind, die abends zum Teil mit Flutlicht beleuchtet werden. Weiterhin gibt es zwei Putting-Greens, Übungsbunker und einen Pitching- und Chippingbereich. Schläger, Elektrocart und Trolleys können ausgeliehen werden. Auch Golfunterricht mit Schnupper-, Einsteiger- und Platzreifekursen gehören zum Golfangebot des Clubs.

Nicht weit vom Golfplatz liegen die Moselorte Ediger-Eller und Bremm, romantisch zu Füßen des Calmont, der als steilster Weinberg Europas gilt. Von Cochem aus ist der Golfplatz über die K 22 und B 259 oder über die L 98 mühelos zu erreichen.

**Wir freuen uns auf Ihren Besuch im Golfclub Cochem Mosel e.V.**





Haben Sie in der letzten Zeit etwas Gutes gelesen?

# „Find the Fall Line!“

Wie wäre es mit Ihren eigenen Grüns? Die sollte man lesen können. Das hilft mit Sicherheit mit Blick auf bessere Scores. Wenn ich Anfänger frage: „Was ist wichtig beim Putten?“, lautet die Antwort immer „Lochen“. Bingo!!! Diese „Rabbits“ haben recht! Ja... aber...es ist immer leichter, den Ball einzulochen, wenn er näher am Loch liegt. Ich habe früher in der GolfSzene einen Artikel über „Speed Rules“ geschrieben und ich bleibe dieser Einstellung treu.

Entfernungskontrolle auf dem Grün ist das A und O. Die erste und wichtigste Frage lautet: „Ist dieser Putt bergauf oder bergab?“ Die Kompetenz „dosieren“ hängt stark davon ab. Ein einfacher und sicherer Weg, dies zu erkennen, ist die „Fall Line“ zu finden. In welche Richtung hängt das Grün? Wie ist das Gefälle des Geländes rund ums Loch?

» Bild #1

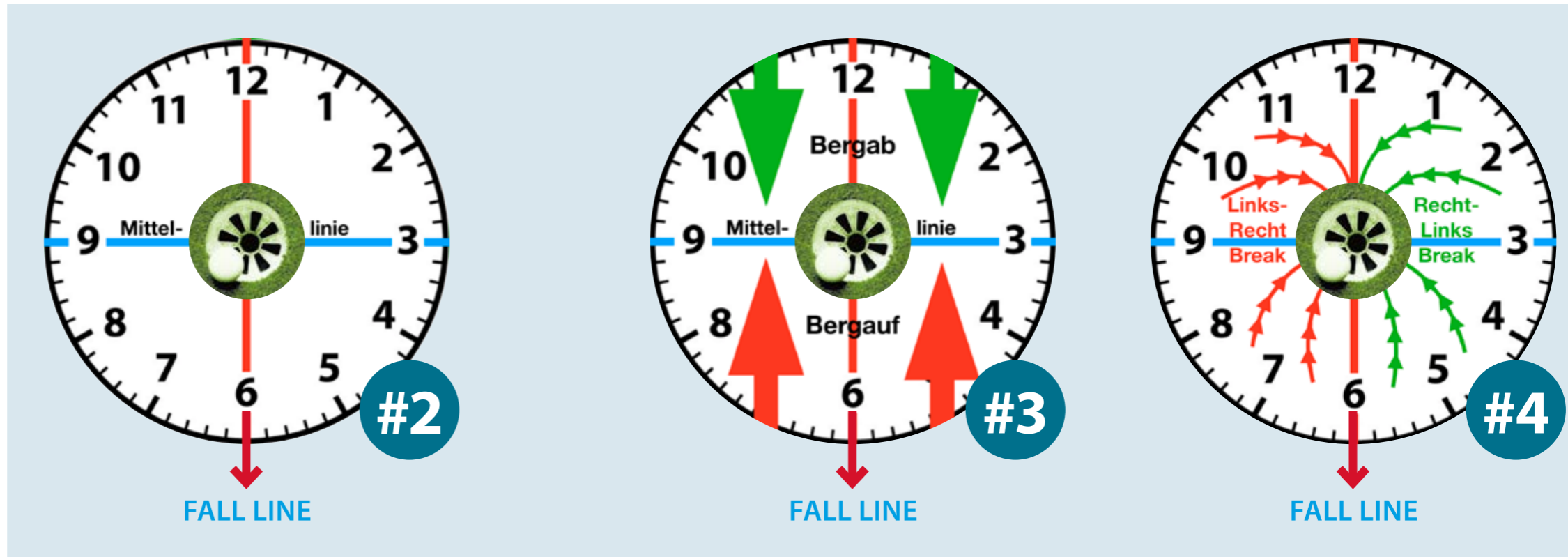
Stellen Sie sich vor, Sie kippen Wasser ins Loch, in welche Richtung läuft es ab? Das ist die „Fall Line“. Dank der Schwerkraft existiert sie.



#1

» Bild #2

Stellen Sie sich mal eine Uhr vor, bei der die Lochmitte im Uhrzentrum ist. Die „Fall Line“ läuft gerade bergab von 12:00 Uhr bis 06:00 Uhr. Die Mittellinie läuft quer durch die „Fall Line“ von 09:00 Uhr bis 03:00 Uhr. Aus diesen Informationen können wir eine Menge wichtiger Tatsachen ableiten!



» Bild #3

- » Alles oberhalb der Mittellinie (9:00 - 3:00 Uhr) läuft schneller und hat mehr „Break“.
- » Alles unterhalb der Mittellinie (9:00 - 3:00 Uhr) läuft langsamer und hat weniger „Break“.

» Bild #4

- » Alles auf der linken Seite der „Fall Line“ (6:00 - 12:00 Uhr) bricht von links nach rechts
- » Alles auf der rechten Seite der „Fall Line“ (12:00 - 6:00 Uhr) bricht von rechts nach links.

**Wow:** Mit dieser Vorstellung wird es viel einfacher, Grüns und Breaks zu verstehen!

**Es ist super wichtig zu wissen, wo sich die „Fall Line“ befindet  
Wie hilft mir das nun beim Lesen der Grüns?**

Fragen Sie sich, wieviel Uhr ist es? Also, wo ist mein Ball im Vergleich mit der „Fall Line“ und der Mittellinie? Beispielsweise 04:00 Uhr. Hier weiß ich, mein Putt wird langsamer und weniger von rechts nach links brechen.

Liegt der Ball bei 10:00 Uhr wird der Putt schneller laufen, bricht mehr und dreht von links nach rechts.

Von 12:00 Uhr ist jeder Putt schneller und wird gerade rollen. Der andere gerade Putt liegt bei 06:00 Uhr, aber er wird viel langsamer rollen.

Erinnern Sie sich an die „Speed Rules“! Als erstes müssen Sie die „Fall Line“ finden. Dann fragen sie sich: „Wieviel Uhr ist es?“ und „Wo liegt mein Ball?“

Jetzt wissen Sie, ob der Putt bergauf oder bergab geht, ob es nach links oder nach rechts bricht und ob er viel oder wenig „Break“ haben wird.

Sie müssen immer noch das Grün lesen und eine Startlinie festlegen, aber jetzt mit einem fairen Vorteil mit dem Sie arbeiten können!

**Ihr Mike McFadden**  
PGA of Germany Lehrteam







## GOLFER ARRANGEMENT

- 1 Übernachtung inklusive reichhaltigem Vital-Frühstücksbuffet und Benutzung unserer 300m² Wellnessanlage mit Schwimmbad
- Nutzung des Fitnessraums in Emils Hotel – direkt gegenüber Hotel Kunz
- Empfangscocktail an unserer Emils Bar
- 5-Gang-Schlemmer-Menü
- zzgl. Greenfee

Ab € 140.- pro Person im Doppelzimmer



Hotel-Restaurant  
Kunz

★★★★  
superior

HOTEL  
RESTAURANT  
WELLNESS  
DAY-SPA  
EMILS BAR

[www.hotel-kunz.de](http://www.hotel-kunz.de)

Bottenbacher Straße 74 · 66954 Pirmasens-Winzeln · Telefon: 06331 8750 · E-Mail: [info@hotel-kunz.de](mailto:info@hotel-kunz.de)

## Golf-Club Trier



## Im Herzen der Weinberge!

Inmitten des wunderschönen Moseltals, eingerahmt von Wäldern und Weinbergen, liegt der sehr gepflegte 18-Loch-Golfplatz und feierte 2017 sein 40-jähriges Jubiläum. Heute ist er mit mehr als 1000 Mitgliedern einer der größten und erfolgreichsten privaten Golfclubs der Region.

Die abwechslungsreichen und teilweise sehr anspruchsvollen Golfbahnen in reizvoller Landschaft aus Weinbergen, Biotopen, Wiesen und Wäldern, wurden seit 2016 ausführlich überarbeitet und bestechen nun durch die Neugestaltung der Bunkerlandschaften und Wasserhindernisse. Anfänger wie auch Fortgeschrittene werden so manches Mal herausgefordert. Die unterschiedlichen Abschlagsmöglichkeiten bieten ein entspanntes und spielstärkengerechtes Spielen. Ein sehr gut ausgestattetes Übungsareal bietet hervorragende Übungsmöglichkeiten für Golfer jeder Spielstärke. Lassen Sie sich vom Zauber der Moselregion einfangen und genießen Sie die Weitblicke ins Hunsrückgebirge!

Am Ende einer schönen Golfrunde lädt das Clubhaus und die Terrasse mit tollem Ausblick zum Verweilen in gepflegtem Ambiente mit hervorragender Gastronomie und ausgezeichneten Weinen der Region ein.

Wir freuen uns auf Sie und wünschen gutes und schnelles Spiel!

**Präsident:** Patrick Stein  
**Vize-Präsident:** Stefan Junk  
**Schatzmeister:** Horst Philippi  
**Sekretariat:** Andrea Wagner, Andrea Drescher, Sandra Trappen  
**Pros:** Thorsten Platz, Michael Pick

**Platz:**  
18-Loch mit verschiedenen Abschlägen

**Spielbahnen:**  
Herren: CR 73,0 / SL 141 / Par 72  
Herren: CR 68,7 / SL 135 / Par 69  
Damen: CR 77,0 / SL 139 / Par 72  
Damen: CR 74,5 / SL 135 / Par 72

**Greenfee 18 Loch:**  
Mo. – Fr. 80,- €  
Sa./So./Feiertag 100,- €

**Greenfee 9 Loch:**  
Mo. – Fr. 40,- €  
Sa./So./Feiertag 50,- €

**Rangefee:** 6,- €

**Cart:** 18-Loch 35,- €

**Gastronomie:** Familie Berlin  
Tel: 06507 4914006

**Golf-Club Trier e. V.**  
Am Golfplatz 1  
54340 Ensch-Birkenheck  
Tel: 06507 993255  
Fax: 06507 993257  
[info@golf-club-trier.de](mailto:info@golf-club-trier.de)

[www.golf-club-trier.de](http://www.golf-club-trier.de)



## EMILS HOTEL

*irgendwie anders!*

1 Übernachtung inklusive reichhaltigem Vital-Frühstücksbuffet und Benutzung unseres Fitnessraumes 3-Gang-Halbpension Menü oder Buffet

Ab **90 Euro** pro Person im Doppelzimmer (zzgl. Greenfee)

[reservierung@emilshotel.de](mailto:reservierung@emilshotel.de)

Luitpoldstraße 2 | 66954 Pirmasens-Winzeln | Tel: 06331 87570 | [www.emilshotel.de](http://www.emilshotel.de)



## Unser Schnupperangebot für das Jahr 2023



- 10 Trainerstunden mit einem professionellen Trainer
- Freie Nutzung von Driving-Range und 3-Loch-Kurzplatz
- Kostenfrei – Leihschläger und Übungsbälle
- Mit dem erfolgreichen Abschluss der Platzreife haben Sie die Erlaubnis für die nächsten **3 Monate** auf unserem Platz zu spielen.

**Das ganze Paket zum Superpreis: 340 Euro**

**Anmeldung über das Clubsekretariat**

Tel.: 06781 – 3 66 15

E-Mail: info@gc-edelstein.de

Wir freuen uns auf Sie!





**Golfclub Edelstein Hunsrück**

### Golf-Erlebnistag Sonntag 14. Mai 2023 13-16 Uhr



✓ **Ohne Anmeldung**  
✓ **Einfach vorbeikommen**

Willkommen im  
Golfclub Edelstein Hunsrück | Kirschweiler | Am Golfplatz

- ✓ Faszination Golf entdecken
- ✓ Selber spielen
- ✓ Spiel und Spaß
- ✓ Gemütliches Beisammensein
- ✓ Golf auf dem Platz erleben

 [www.gc-edelstein.de](http://www.gc-edelstein.de)

## Willkommen im Golfclub am Nationalpark Hunsrück-Hochwald



**Präsident:** Stefan Weinz

**Clubmanager:** Lars Wahl

**Pros:** Thorsten Platz, Michael Pick, Lars Wahl und Klaus-Peter Kunkel

**Öffnungszeiten:** Sekretariat/Pro-Shop in der Saison  
April: Di.–Do. und Sa. von 11–15 Uhr  
Mai bis Sept.: Di.–Sa. von 10–18 Uhr // So./FT von 10–15 Uhr  
Oktober: Di.–Sa. 10–16 Uhr // So./FT 10–15 Uhr

**Platz:** 9-Loch-Anlage

**Greenfee 18 Loch:**

Mo. – Fr. 50,- €

Sa./So./Feiertag 55,- €

Jugendliche (bis 18 Jahre) & Studenten  
(mit Nachweis) 50% Ermäßigung

**Greenfee 9 Loch:**

Mo. – Fr. 30,- €

Sa./So./Feiertag 35,- €

**Gäste:** Gäste sind herzlich willkommen.  
Anmeldung erbeten. Erforderliches HCP: -54  
VcG - Mitglieder zugelassen

**Übungsanlagen:** Driving Range mit überdachten und offenen Abschlägen, 3-Loch- Übungsanlage. Cart, Trolley sowie Bag und Schläger zum Ausleihen vorhanden.

**Wohnmobil:** Auf dem Parkplatz kostenfreie Nutzung für eine Nacht, kein Stromanschluss vorhanden.

Der Golfclub Edelstein Hunsrück e.V. liegt in einer der schönsten Regionen in Rheinland-Pfalz, direkt am Rande des Nationalparks Hunsrück-Hochwald, eingebettet im Einklang mit der Natur und der hügeligen Landschaft.

In unserem familiär geführten Club sind alle Golfreunde und Gäste aus nah und fern herzlich willkommen. Auch jeder Greenfee-Gast mit Wohnmobil kann für eine Nacht einen kostenfreien Stellplatz am Clubhaus nutzen.

Unsere **9-Loch Golfanlage** mit seinen gepflegten und teilweise anspruchsvollen Spielbahnen bietet Spielern aller Spielstärken eine sportliche Herausforderung. Biotope, ästhetisch gestaltete Wasser- und Bunkerhindernisse geben der Anlage eine abwechslungsreiche und interessante Optik. Durch die Höhenlage genießen Sie auf der Runde den traumhaften Ausblick über den Hunsrück. Weitere Vorzüge unserer Golfanlage bestehen in einem konzipierten 3-Loch-Trainingsareal und einer entspannten Start-Logistik ohne langfristige Vorbuchung von Tee-Times.

Für die Golfsaison 2023 haben wir eine Vielzahl von gesponserten Turnieren sowohl unter der Woche wie auch an den Wochenenden geplant wie beispielsweise das traditionelle, sportliche Ereignis die „kleine Golfwoche“ oder das großartige Sommerfest. Großen Dank an all die Sponsoren, die uns so tatkräftig unterstützen.

Unser Club liegt zentral im Gebiet des Hunsrücks und Hochwald, keine 90 km entfernt von Mainz, Kaiserslautern, Saarbrücken, Trier oder Wittlich.

**Wir freuen uns auf Ihren Besuch.**



**Golf-Erlebnistag 2023  
Sonntag, den 14. Mai 2023  
von 13-16 Uhr**

- Ohne Anmeldung
- Einfach vorbeikommen

**Golfclub Edelstein Hunsrück e.V.**

Am Golfplatz

55743 Kirschweiler

Tel: 06781 36615

Fax: 06781 36548

info@gc-edelstein.de

[www.gc-edelstein.de](http://www.gc-edelstein.de)





DIE WOHNFABRIK ist Ihr Spezialist für Designermöbel. Mit einer exzellenten Beratung, individuellem Service und einer erstklassigen Auswahl an führenden, exklusiven Premiummarken. Die renommierten Kollektionen in historischer Loft-Atmosphäre und einer traumhaft schönen und inspirierenden Ausstellung werden Sie begeistern.



**noite** KÜCHEN NATÜRLICHE SCHÖNHEIT TRIFFT FUNKTIONALES DESIGN



**ROLF BENZ**

Design-Klassiker in Dickleder schwarz, Breite ca. 189 cm ab 1999.-



**ERÖFFNUNG DER GARTENSAISON**  
Entdecken Sie die schönsten Outdoor-Möbel für Ihr Wohnzimmer an der frischen Luft.

Golf Resort Bitburger Land

Abwechslungsreich und anspruchsvoll golfen in herrlicher Landschaft



Das Golf-Resort Bitburger Land bietet auf knapp 100 Hektar einen der schönsten und beliebtesten Golfplätze Deutschlands. Die 18-Loch Anlage wurde 1993 nach Plänen des bekannten Golfplatz-Architekten Karl Grohs umgesetzt.

Zwischen dem Biersdorfer Stausee und dem Bedhard-Wald ist das Resort Gastgeber des PGA Team Championship. Damit fordert der Meisterschafts-Platz in der Eifel selbst Profigolfer bis in die European Tour.

Der 6104 Meter lange Platz fügt sich natürlich in die Bilderbuchlandschaft der Eifel ein und ist mit seinen Höhenunterschieden sowohl abwechslungsreich als auch anspruchsvoll für alle Golfer.

Die 18 Bahnen bieten auch NeuGolfern durch großzügig angelegte Fairways viele Optionen, die Grüns werden von 57 Bunkern und zahlreichen Wasserhindernissen verteidigt.

Golfspieler mit Wohnmobilen sind herzlich willkommen. Auf dem großzügigen Parkplatz des Golfresorts ist auch ein Stromanschluss für Wohnmobile vorhanden.

Ein Spaß für die ganze Familie ist die 9-Loch-Minigolfanlage. Sie liegt idyllisch in einem kleinen Wäldchen – somit steht dem Spielvergnügen auch bei strahlendem Sonnenschein nichts im Weg.



Geschäftsführer: Roman Graf  
Sekretariat & Pro Shop: Gabi Jegen

Platz: 18-Loch Meisterschafts-Course  
Herren: 6104 m / CR 72,3 / SL 136 / Par 72  
Damen: 5326 m / CR 73,9 / SL 130 / Par 72

Greenfee 18 Loch:  
Mo. – Fr. 70,- € // Sa./So./Feiertag 80,- €  
Für Gäste von Mitgliedern des GRBL:  
Mo. – Fr. 55,- € // Sa./So./Feiertag 65,- €

Greenfee 9 Loch:  
Mo. – Fr. 40,- € // Sa./So./Feiertag 50,- €  
Für Gäste von Mitgliedern des GRBL:  
Mo. – Fr. 35,- € // Sa./So./Feiertag 45,- €

Trolleys, E-Trolleys und Carts verfügbar.  
Golfschule: Bitgolf Akademie, Clive Bond  
Tel: 0170 2971987 / clive.bond@bitgolf.de

Gastronomie: „Golfers Point“  
Tel: 06527 927227, restaurant@bitgolf.de

Kooperationen: Neben den Kooperationsgreenfees mit Kikuoka, GC Eifel in Hillesheim und dem GC Trier, können Mitglieder des Golf-Resorts kostenlos auf den Anlagen des GC Oberberg, GC Repetal, GC Dillenburg und GC Siegerland spielen.

Golf-Resort Bitburger Land  
Zur Weilersheck 1  
54636 Wißmannsdorf  
Tel: 06527 9272-0 / Fax: 06527 9272-30  
info@bitgolf.de  
[www.bitgolf.de](http://www.bitgolf.de)  
[www.facebook.com/bitgolf.de](https://www.facebook.com/bitgolf.de)



**GOLFSZENE-GUTSCHEIN**  
Beim Einkauf von Wohnaccessoires ab 100 € in unserer Boutique erhalten Sie für Ihren nächsten Einkauf einen

**30 Euro** GUTSCHEIN

Gültig bis 08.05.2023. Nicht kombinierbar mit anderen Aktionen.

**DIE WOHNFABRIK**  
BY MÖBEL MAY  
DIE PREMIUM MÖBEL MANUFAKTUR

by Möbel May GmbH • 56564 Neuwied • Werkstraße • Tel. 02631 / 83 98 88 • [www.diewohnfabrik.de](http://www.diewohnfabrik.de)



... und viele weitere Premium-Marken in unserer Ausstellung



Mainzer Golfclub – Chance für den Nachwuchs

## Martin Kaymer Junior Trophy – Race to the DER ÖSCHBERGHOF



Am 23. April 2023 startete die zweite Auflage der Martin Kaymer Junior Trophy mit dem ersten Qualifikationsturnier im Mainzer Golfclub. Das „Race to DER ÖSCHBERGHOF“ umfasst sieben eintägige Qualifikationsturniere über jeweils 18-Löcher und findet am 8. Oktober 2023 ihren Höhepunkt mit dem Finalturnier auf der Anlage des Golfclub Der Öschberghof.

„Mit der Martin Kaymer Junior Trophy geht für mich ein lang gehegter Traum in Erfüllung“, sagt Martin Kaymer. „Als junger Vater merke ich jeden Tag, wie wichtig es ist, Erfahrungen weiterzugeben, Werte zu vermitteln und ein gutes Vorbild zu sein. Jetzt, mithilfe der Stiftung die Möglichkeit zu haben, beim Finale Kinder und Jugendliche aus ganz Deutschland im Öschberghof kennenzulernen und vielleicht ein bisschen zu inspirieren, erfüllt mich mit Stolz. Ich bin gespannt, wie die Zukunft dieser Serie aussieht und hoffe, dass ich dadurch auch Golfdeutschland etwas zurückgeben kann.“

„Wir sind sehr glücklich, Teil dieser großartigen Turnierserie zu sein. Alle Kinder und Jugendlichen hatten unglaublich viel Spaß. Dass ein Drittel aller Teilnehmerinnen und Teilnehmer 12 Jahre und jünger war, macht uns dabei besonders stolz“, erklärt Mainzer Golfclub Geschäftsführer Stefan Kirstein. ... weiter aus Seite 26

### APARTHOTEL PARKALLEE

wohnen auf zeit

ANKOMMEN UND WOHLFÜHLEN,  
FAST WIE ZUHAUSE.

Vor den Toren der Landeshauptstadt Mainz und direkt am Mainzer Golfclub finden Sie, was Sie sich für Ihren Long- bzw. Shortstay Aufenthalt wünschen: moderne, großzügige 2- bis 3-Zimmer-Apartments, stilvoll möbliert und vollständig ausgestattet. Genießen Sie auf Ihrem Balkon, bzw. Ihrer Terrasse, den Ausblick auf die einzigartige Naturkulisse des Mainzer Golfplatzes und die vielfältige Flora und Fauna des Naturschutzgebiets Lennebergwalds. Egal, ob geschäftlich oder privat, allein, zu zweit oder mit der Familie. Wir freuen uns auf Sie!

Aparthotel Parkallee  
Budenheimer Parkallee 9 | 55257 Budenheim  
Telefon: +49 (0)6139 293028  
E-Mail: info@aparthotel-mainz.de  
www.aparthotel-mainz.de

## EIN ORT WIE KEIN ANDERER



### VIELSEITIG, SPANNEND UND ENTSPANNT

Sport, Spiel, Spaß: einfach große Klasse, was unser Golfplatz zu bieten hat. Auf zweimal neun Löchern, die nicht unterschiedlicher sein könnten. Der Canyon Course fordert mit engen Schneisen, schmalen Felsbändern und hohen Steilwänden Fokus und Konzentration. Anschließend erwartet Sie der Panorama Course mit romantischer Szenerie und weiteren spielerischen Highlights. Und er belohnt Sie mit wunderschönen Ausblicken ins Rheinhessische und in den Rheingau. Ein Platz, auf dem Golf und Natur in Harmonie zusammengefunden haben, und ein Refugium für Tiere und Pflanzen. Ausgezeichnet mit dem Zertifikat des Deutschen Golfverbandes „Golf & Natur“ in Gold.

Unser Anspruch an Qualität und Vielfalt spiegelt sich in den weiteren sportlichen Angeboten unserer Golfanlage wider: 6-Loch-Kurzplatz für Jedermann (auch ohne Platzreife), Übungsareal: Driving Range und 5 Übungsgrüns (ohne Rangefee), Indoor-Golf, Tennishalle und sogar

ein Spielplatz für die Kleinen. Wählen Sie aus einer gelungenen Kombination für Leistungs- und Freizeitsportler aller Klassen. Ob Jung und Alt, Anfänger, Fortgeschrittene und Köhner.

### COME, PLAY AND HAVE FUN!

### Generation Pro fördert gezielt den Nachwuchs

Und weil der Mainzer Golfclub davon überzeugt ist, dass Golfen die Persönlichkeitsentwicklung von Kindern und Jugendlichen positiv beeinflusst, fördert der Club mit der Initiative Generation Pro e.V. gezielt die junge Golfgeneration.

Im Mainzer Golfclub trifft sich eine Gemeinschaft von Golfliebhabern, für die das Golferlebnis an erster Stelle steht. WWW.GENERATIONPRO.ORG



MAINZER  
GOLFCLUB

Platz: 18-Loch  
Saison: ganzjährig

Herren Weiß: 6001m / CR: 73,9 / SR: 141 / Par 72  
Herren Gelb: 5559m / CR: 71,1 / SR: 135 / Par 72  
Herren Blau: 5032m / CR: 68,8 / SR: 124 / Par 72  
Herren Grün: 3030m / CR: 58,8 / SR: 102 / Par 59  
Damen Blau: 5032m / CR: 74,5 / SR: 132 / Par 72  
Damen Rot: 4698m / CR: 72,0 / SR: 130 / Par 72  
Damen Grün: 3030m / CR: 59,8 / SR: 101 / Par 60

### Greenfee:

9-Loch (Winter): Mo.-Fr.: 30,-€ // Sa./So./Feiertag 40,-€  
18-Loch (Winter): Mo.-Fr.: 55,-€ // Sa./So./Feiertag 70,-€  
9-Loch (Sommer): Mo.-Fr.: 42,50€ // Sa./So./Feiert. 52,50€  
18-Loch (Sommer): Mo.-Fr.: 75,-€ // Sa./So./Feiert. 90,-€

**Ausstattung:** Platz hügelig / Level: sportlich  
Leihschläger, Leihrolley, GPS-Carts, EC-/Kreditkartenzahlung

### 6-Loch Kurzplatz: Saison ganzjährig

Platz: 372m, öffentlich ohne Platzreife

**Greenfee:** (Winter) Mo. – Fr. 10,-€ // Sa./So./Feiert. 15,-€  
(Sommer) Mo. – Fr. 15,-€ // Sa./So./Feiertag 20,-€

**Übungsanlagen:** 70 offene Abschlagplätze sowie Kunst rasen-Abschlagplätze, 28 überdachte Abschlagplätze beidseitig bespielbar inkl. 20 TrackMan Range Abschlagplätze, 5 Übungsgrüns, Kurzplatz

**Driving-Range:** kein Rangefee/Bälle 24 Stk./Korb 4,-€  
keine Nutzung TrackMan Range (Rückseite Driving Range)

Bälle 24 Stk./Korb 5,-€ Nutzung TrackMan Range (Vorderseite Driving Range)

**Gäste:** Gäste sind herzlich willkommen, Anmeldung erforderlich. Bitte beachten Sie, dass unsere Handicap-Beschränkung für Gäste (Damen/Herren) an Sa./So./Feiertag bei einem HCPI 36,0 oder besser liegt. VcG-Mitglieder zugelassen.

**Fitting-Center:** Clubfixx Fitting und Puring –  
Markenunabhängiges Custom-Fitting  
Tel: 06139 203027 / mainz@clubfixx.de

**Gastronomie:** Knuths Bistro & Restaurant im Mainzer Golfclub. Tel: 06139 293023 / info@dasknuths.de

**Hotel:** Aparthotel Parkallee am Mainzer Golfclub  
Tel: 06139 293028 / info@aparthotel-mainz.de

### Mainzer Golfclub GmbH & Co. KG

Budenheimer Parkallee 11  
55257 Budenheim

Tel: 06139 2930-0

Fax: 06139 2930-29

info@mainzer-golfclub.de

[www.mainzer-golfclub.de](http://www.mainzer-golfclub.de)





MAINZER GOLFCLUB

Martin Kaymer Junior Trophy



Die Qualifikationstermine nach dem Auftakt im MGC:

13.05.2023	Achimer GC	13.08.2023	GC Mettmann
03.06.2023	GC Wörthsee	16.09.2023	GC am Reichswald
11.06.2023	GC Der Öschberghof	Finale	
09.07.2023	GC Berlin-Wannsee	08.10.2023	GC Der Öschberghof (Donaueschingen)



Meisterlich Golfen auf dem Wißberg



**Geschäftsführender Vorstand:**  
 Präsident: Udo Behrendt-Janke  
 Vize-Präsident: Dirk Rammelt  
 Schatzmeisterin: Nicole Schmitt  
 Clubmanager: Immanuel Comtesse  
 Sekretariat: Klaudia Heimer-Opitz, Anke Brunk, Steve Thiel, Leoni Faber, Maximilian Gundlach

**Unsere Golf Pros:**  
 Jan Pelz (Headpro), Mobil: 0178 2023194  
 Manuela Wehner, Mobil: 0170 6059664  
 Gary Gilligan, Mobil: 0151 2535353  
 Robinson Ewald, Mobil: 0151 117214173

**Saison:** März – November (ganzjährig)

**Platz:** 18-Loch Meisterschaftsanlage  
 Damen rot: CR 73,8 / SL 134 / Par 72  
 Herren gelb: CR 72,2 / SL 133 / Par 72

**Greenfee 18 Loch:**  
 Mo. – Fr. 70,- € // Sa./So./Feiertag 80,- € (mit und ohne R)

**Greenfee 9 Loch:**  
 Mo. – Fr. 40,- € // Sa./So./Feiertag 50,- € (mit und ohne R)

**10,- € Nachlass:** In Begleitung eines Mitgliedes (18-Loch) u. 5,- € (9-Loch) auf o.a. Greenfee

**50% Nachlass:** Jugendliche & Studenten bis 27 Jahre (nur mit gültigem Studentenausweis).

**30,- € Nachlass (Mo-Fr):** Mitglieder der GC Donnersberg, Nahetal, Barbarossa, Saarbrücken, Stromberg, Westpfalz, Worms & Pfälzerwald

**Gastronomie:** Restaurant Gramms  
 Tel: 06701 205444 / www.gramms-restaurant.de

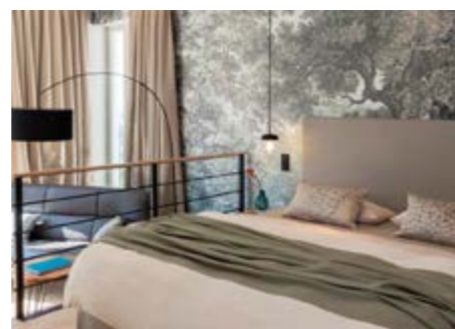
**Hotel:**  
 Hofgut Wißberg – Das Weinberghotel  
 Tel: 06701 916450 / Fax: 06701 916455  
 info@hofgut-wissberg.de  
 www.hofgut-wissberg.de

**Golfclub Rheinhessen Hofgut Wißberg**  
 D-55578 St. Johann  
 Tel: 06701 20080  
 Fax: 06701 200825  
 info@gc-rheinhessen.de

**www.gc-rheinhessen.de**  
 www.facebook.com/golfclubrheinhessen

# RHEINHESSEN GENIESSEN MIT LEIB UND SEELE ...

360° Rundumblick über die malerische Landschaft der Wein- und Kulturregion Rheinhessen – dieses einzigartige Panorama erwartet Sie auf dem wunderschönen Wißberg in St. Johann. Zwischen romantischen Weinbergen und sanft geschwungenen Hügeln gönnen Sie sich Erholung pur. Mit dem GC Rheinhessen vor der Haustür, vier weiteren attraktiven Golfanlagen in der Nähe, herrlichen Wander- und Radwegen sowie Spitzenweingütern, Straußwirtschaften und sehenswerten Ausflugszielen bereichern exzellente Freizeitmöglichkeiten Ihren Aufenthalt. Inmitten dieser traumhaften Umgebung erwartet Sie das Hofgut Wißberg – Das Weinberghotel. Wählen Sie aus den 20 geschmackvoll eingerichteten Zimmern und Studios Ihr Wunsch-Refugium aus: Ob mit Panoramaaussicht auf die Weinberge, mit Blick auf die blumenreiche Hofgutanlage oder mit eigener Terrasse – jedes Zimmer ist ein Ort zum Wohlfühlen. Zusätzlich genießen Sie die kulinarische Vielfalt Rheinhessens im angeschlossenen Restaurant Gramms. Hofgut Wißberg – Das Weinberghotel bietet Ihnen das perfekte Ambiente zum Erholen, Feiern, Tagen und Golfen.



Hofgut Wißberg – Das Weinberghotel | 55578 St. Johann bei Mainz  
 Tel: 06701 916450 | info@hofgut-wissberg.de | www.hofgut-wissberg.de

Inmitten der malerischen Wein-Kultur-Landschaft Rheinhessen unweit vor den Toren von Mainz ist ein Juwel unter den Golfanlagen in Rheinland-Pfalz gewachsen. Auf einem Hochplateau umgeben von Weinbergen präsentiert sich die Anlage mit einem traumhaften Panoramablick über die Rhein Hessische Toskana.

Der anspruchsvolle Platz des Golfclub Rheinhessen mit einer Vielzahl von Bunkern und großen schnellen Grüns bietet Ihnen alle Möglichkeiten den Golfsport zu genießen. Der Einklang von sportlicher Herausforderung, Naturerleben und geselligem Ambiente wird hier durch einen besonderen Lebensstil geprägt.

Eine reizvolle Ergänzung findet sich durch die harmonische und individuelle Atmosphäre des Golfhotel Rheinhessen.

Wenn Sie also das Besondere schätzen und gehobene Ansprüche an einen Club stellen, werden Sie sich bei uns wohl fühlen. Und ob Sie nur mal schnuppern wollen, ein erholsames Golfwochenende zu zweit erleben möchten, eine Tagung oder Konferenz planen oder ein Turnier spielen.

Bei uns finden Sie den Platz, der rundum begeistert.





# Wohnmobil & Golf

## Wohnmobile auf Golfplätzen in Baden

Seit einigen Jahren gehen viele Golfer ihrem Hobby mit einem eigenen Wohnmobil nach. So registrieren die meisten deutschen Golfplätze eine steigende Anfrage von Golfern, die mit ihrem Wohnmobil auf die Anlagen wollen. Um golfenden Wohnmobilsten einen Überblick zu verschaffen, hat die Golfszene alle Möglichkeiten zum Abstellen bzw. Parken auf den Anlagen zusammen getragen – in alphabetischer Reihenfolge der Golfclubs!

Alle Informationen für Wohnmobilsten erteilen zudem die Büros der Golfclubs und -anlagen.

### Golfclub Bad Herrenalb-Bernbach

Der Golfclub kann keine offiziellen Stellplätze für Golfer\*innen mit Wohnmobilen anbieten. Parken ist auf den ausgewiesenen Plätzen der Anlage erlaubt. Wasser- und Stromanschlüsse sind nicht vorhanden. Bei Übernachtungen bitte dringend im Sekretariat anfragen.

[www.gc-bh.de](http://www.gc-bh.de), Tel: 07083 8898 und [info@gc-bh.de](mailto:info@gc-bh.de)

### Golfclub Bad Rappenau

Gäste mit Wohnmobilen sind herzlich willkommen, Gruppenpreise auf Anfrage. Zwei Wohnmobilstellplätze vorhanden. Bitte im Golfbüro anfragen.

[www.golfclub-badrappenau.de](http://www.golfclub-badrappenau.de),  
Tel: 07264 3666 und [info@golfclub-badrappenau.de](mailto:info@golfclub-badrappenau.de)

### Der Birkenhof

Das beliebte Ausflugsziel mit Golfanlage hat keine offiziellen Stellplätze für Wohnmobilsten. Die Wohnmobile können auf Parkplätzen abgestellt werden und eine Übernachtung darin ist nur in Absprache mit dem Sekretariat möglich. Kein Wasser- und Stromanschluss. Offizielle Stellplätze sind in Planung.

[www.birkenhof-kehl.de](http://www.birkenhof-kehl.de), Tel: 07851 77497 und [info@birkenhof-kehl.de](mailto:info@birkenhof-kehl.de)

### Golfclub Bruchsal

Der Golfclub begrüßt Golfer mit Wohnmobilen sehr gerne, zumal der Club über einen sehr großen Parkplatz verfügt. Allerdings verfügen die Parkplätze über keinen Strom- oder Wasseranschluss, daher sind das keine offiziellen Wohnmobil-Parkplätze. Alle Fragen zum Thema Wohnmobile beantwortet das Sekretariat des Golfclubs.

[www.golfclub-bruchsal.de](http://www.golfclub-bruchsal.de), Tel: 07251 302270 oder [info@golfclub-bruchsal.de](mailto:info@golfclub-bruchsal.de)

### Golf-Club Freudenstadt

Der Golfclub verfügt aktuell noch über keine offiziellen Wohnmobil-Stellplätze. Es ist allerdings möglich, während und nach dem Spiel auf dem Platz zu parken. Der Golfclub weist darauf hin, dass die Parkplätze nicht für große Fahrzeuge konzipiert sind und Wohnmobile häufig die Länge der Plätze überschreitet. Es wird aktuell an einem Konzept zum Bau von Stellplätzen gearbeitet.

[www.gcfreudenstadt.de](http://www.gcfreudenstadt.de), Tel: 07441 3060 und [info@golfclub-freudenstadt.de](mailto:info@golfclub-freudenstadt.de)

### Golfclub Heidelberg-Lobfeld

Die Anlage ist für Wohnmobile bis zu einer Länge von 11 Metern geeignet. Die Stellflächen sind normale Parkplätze ohne Wasseranschluss. Drei Stellplätze verfügen über einen Stromanschluss. Alle Infos für Wohnmobilsten erteilt der Golfclub. Es stehen zwei Ladestationen für E-Autos zur Verfügung.

[www.gchl.de](http://www.gchl.de), Tel: 06226 952110 und [golf@gchl.de](mailto:golf@gchl.de)

### Golfanlage Johannesthal

Die Golfanlage verfügt über neue moderne Wohnmobilstellplätze – oder einfach mal im großen Holzfass übernachten. Die Stellplätze befinden sich am Rande des Hofes. Für das Befahren mit Womo oder Camper gibt es keine Begrenzung in Länge bzw. Breite, wodurch auch große Wohnmobile problemlos Platz finden. Auch Wohnwagen sind herzlich willkommen. Im Preis (bitte im Golfbüro nachfragen) ist die Strom- und Frischwasserversorgung sowie Grau- und Schmutzwasser-Entsorgung enthalten. Ebenso steht ein WC zur Verfügung. Auf Anfrage (Mehrpreis) können sanitäre Anlagen mit Dusche und WC (Privatbad) zur Verfügung gestellt werden. Außerdem steht den Gästen der „Schwitzkasten“, eine Panoramasauna mit herrlichem Weitblick zur Verfügung (Aufpreis). Eine vielfältige Gastronomie befindet sich im Umkreis.

[www.johannesthal.de](http://www.johannesthal.de), Tel: 07232 809860, [info@johannesthal.de](mailto:info@johannesthal.de)

### Golfclub Mannheim-Viernheim

Der Golfclub verfügt über keine ausgewiesenen Stellplätze. Golfer\*innen können Ihre Mobile während der Verweildauer im Club abstellen. Wasser und Strom sind nicht vorhanden. Fragen beantwortet das Golfbüro.

[www.gcmv.de](http://www.gcmv.de), Tel: 06204 6070-0 und [info@gcmv.de](mailto:info@gcmv.de)

### Golfclub Markgräflerland

Auf dem Gelände gibt es keine offiziellen Wohnmobil-Stellplätze. Golfspieler\*innen können Ihre Mobile auf dem Parkplatz während des Spiels abstellen. Weitere Infos erteilt der Golfclub.

[www.golfclub-markgraeflerland.de](http://www.golfclub-markgraeflerland.de), Tel: 07626 977990 und [info@gc-mk.com](mailto:info@gc-mk.com)

### Golfclub Mudau

Der Golfclub stellt folgende Leistungen zur Verfügung: 20 geschotterte Wohnmobilstellplätze mit Strom, Rasenfläche (in Arbeit), Trinkwasser und Abwasser-versorgung und Entsorgung (noch in Arbeit). Hunde sind willkommen. Sanitärräume mit Duschen und Waschraum sind vorhanden, Stromabrechnung nach tatsächlichem Verbrauch, Brötchen können gerne für den Folgetag vorbestellt werden. Der GC Mudau bietet auch ein Frühstücksbuffet sowie gutbürgerliche Küche, Kaffee und Kuchen an. Biergarten und Kiosk sind vorhanden. Die Anreise ist zwischen 9.00 und 20.30 Uhr möglich. Zudem entstehen aktuell 42 neue Stellplätze für Wohnmobile mit Strom sowie Ver- und Entsorgungsstation, die Arbeiten befinden sich in den finalen Zügen.

[www.golfclub-mudau.de](http://www.golfclub-mudau.de), Tel: 06284 8408, und [info@golfclub-mudau.de](mailto:info@golfclub-mudau.de)

### Golfclub Rheinstetten

In Rheinstetten können Wohnmobile für eine Nacht abgestellt werden. Hierfür sind Sanitärräume und Duschen auf der Golfanlage vorhanden. Eine vorherige Anmeldung ist erforderlich. Stromanschluss und Trinkwasser sind vorhanden. Abwasserentsorgung wird nicht angeboten.

[www.golfclub-rheinstetten.de](http://www.golfclub-rheinstetten.de), 0721 5164918, [info@golfclub-rheinstetten.de](mailto:info@golfclub-rheinstetten.de)

### Golf du Rhin

Der Golfclub kann keine offiziellen Stellplätze anbieten. Golfspieler können Ihre Wohnmobile allerdings auf dem Parkplatz abstellen, solange sie spielen.

[www.golfdurhin.com](http://www.golfdurhin.com), Tel: 033-3 89 832 832 und [golfdurhin@golfdurhin.com](mailto:golfdurhin@golfdurhin.com)

### Golf International Soufflenheim

Wohnmobile sind herzlich willkommen und Golferinnen und Golfer können Ihr Fahrzeug tagsüber sehr gerne auf dem Parkplatz abstellen. Zum Übernachten empfiehlt der Club den offiziellen Stellplatz in Soufflenheim: [www.campingcarpark.com](http://www.campingcarpark.com)

[www.golfclub-souffleneheim.com](http://www.golfclub-souffleneheim.com),

Tel: 03 88 05 77 00, oder [info@golfclub-souffleneheim.com](mailto:info@golfclub-souffleneheim.com)

### Golf Club St. Leon Rot

Am Golfplatz gibt es keine Möglichkeit, Wohnmobile abzustellen. Der Golfclub bittet um Anfrage im Sekretariat und empfiehlt die nächste Camping-Möglichkeit am St. Leoner-See: [www.st.leoner-see.de/de/camping.html](http://www.st.leoner-see.de/de/camping.html).

[www.gc-slr.de](http://www.gc-slr.de), Tel. 06227 8608-0 oder [info@gc-slr.de](mailto:info@gc-slr.de)

### Golfclub Tuniberg

Es gibt keine ausgewiesenen Stellplätze und es besteht auch keine Kooperation mit einem Campingplatz. Die Wohnmobile können während des Spiels auf dem Parkplatz geparkt werden. Wohnmobilsten wenden sich bitte an das Golfbüro.

[www.golfclub-tuniberg.de](http://www.golfclub-tuniberg.de), Tel. 07664 9306-0 und [info@golfclub-tuniberg.de](mailto:info@golfclub-tuniberg.de)

### Golfclub Urloffen

Es sind keine offiziellen Stellplätze vorhanden. Golfspieler können ihre Wohnmobile während des Aufenthalts im Golfclub parken. Überlegungen zur Erstellung von Stellplätzen sind in der Planungsphase.

[www.gc-urloffen.de](http://www.gc-urloffen.de), Tel: 07843 993240 und [sekretariat@golfclub-urloffen.de](mailto:sekretariat@golfclub-urloffen.de)



Eine Übersicht über Wohnmobil-Stellplätze im Allgäu folgt in der nächsten Ausgabe Ihrer Golfszene!

Alle Infos zu den Clubs in Rheinland-Pfalz/Saarland finden Sie in Ausgabe 1-2023 und jederzeit als Download unter: [www.golfszene.online](http://www.golfszene.online)







ADAC Vermietung:  
**3 % Rabatt**  
für Mitglieder

Viele sofort verfügbare Neu- und Gebrauchtfahrzeuge in unserer Ausstellung



Golfmode für Frauen – hergestellt in der Region Bodensee-Oberschwaben

Das Fashion Highlight: golfmarie®

„Dipl.-Designerin ist für mich nicht nur ein Beruf, sondern das ist meine Berufung“. Birgit Fuchs stammt aus einer Familie mit 100 Jahren Tradition im Schneiderhandwerk. Golf ist meine Leidenschaft. Besondere und kombifreundliche Lieblingsstücke anständig zu produzieren ist unsere Philosophie.“  
Birgit Fuchs, Gründerin golfmarie®

Auf den Golfmessen 2022 in Deutschland und 2023 in Zürich war die Golfmode von golfmarie® das Highlight. Ob Design, Farben oder die Entscheidung ausschließlich über den Online-Shop zu verkaufen, golfmarie® setzt Trends seit der Gründung 2020. Den Tragekomfort der exquisiten italienischen Funktions-Stoffe, die meisterhafte Verarbeitung und die Liebe zum Detail muss man vor Ort selbst erlebt haben, um die Begeisterung für golfmarie® verstehen zu können.

Stilvolles Color-Blocking-Design in klaren Farben und einzigartige Kragenformen, machen golfmarie® zum Original mit Hingucker-Garantie. Exklusive Manufakturqualität für authentische und besondere Frauen von Gr.34-48.

golfmarie® bietet an direkt in der Manufaktur nach Terminvereinbarung einzukaufen.

Sportmode die fasziniert und elektrisiert, unverwechselbar mit WOW-Effekt, das ist golfmarie®.



www.golfmarie.com





Golfclub Domtal Mommenheim

## Verleihung der goldenen Ehrennadel des Landesgolfverbandes an den langjährigen Präsidenten Christian Gallois



### Gallois durfte 2023 das 25. Jahr seiner Präsidentschaft feiern

Christian Gallois wurde am 16. April 2023 in Bad Ems auf der Mitgliederversammlung des Landesgolfverbandes Rheinland-Pfalz/Saarland e.V. für 25 Jahre als Präsident des Golfclubs Domtal Mommenheim e.V. mit einer Ehrenurkunde und der goldenen Ehrennadel des Landesgolfverbandes geehrt.

Gerd Kohns, Präsident des LGV RLPS e.V., hob die über 25 Jahre währende hervorragende Leistung von Christian Gallois als Präsident im Golfclub Mommenheim für die Entwicklung des Golfsports zum Breitensport als auch als Repräsentant seines Heimatclubs im Landesgolfverband hervor.

Christian Gallois hat in den 25 Jahren als Präsident, gemeinsam mit der Betreiberfamilie seines Heimatclubs, bereits früh mit Jahresspielrechten, breiten Mitgliedstarifangeboten, seinem Engagement für den Jugend-, Mannschafts- und Freizeitsport sowie die Öffent-

lichkeitsarbeit viel dafür getan, dass Golf spielen für viele Menschen reizvoll und möglich geworden ist. Dabei war es ihm immer wichtig einen Golfclub zum Anfassen zu gestalten. Das hat er eindeutig erreicht und dafür ist der Golfclub Domtal Mommenheim auch über die Landesgrenzen hinaus bekannt. So war es nur folgerichtig, dass Christian Gallois in der Mitgliederversammlung 2023 des Golfclubs Domtal Mommenheim einstimmig für weitere zwei Jahre als Präsident bestätigt wurde.

Christian Gallois bedankte sich bewegt für die Anerkennung und hob die gute Zusammenarbeit mit dem Landesgolfverband und Gerd Kohns hervor. Die Mitglieder seines Golfclubs sind stolz auf ihren Präsidenten und freuen sich mit ihm für die verdiente Anerkennung und Ehrung.

## Spiele deinen Tag



Unsere wunderschöne Par 73 18-Loch-Golfanlage mit reizvoller Weinbergskulisse verfügt über einen außergewöhnlichen Charme und ein herausragendes Platzdesign. Die architektonische Federführung der bekannten Gebrüder Heinz zeichnet sich durch strategisch platzierte Bunker- und Wasserhindernisse sowie gut verteidigte Grüns aus.

Ein rundum gelungener Platz, welcher immer wieder den modernsten architektonischen Anforderungen angepasst wird. Die Grüns sind Sommer wie Winter top gepflegt und ungewöhnlich schnell, was über Mommenheim hinaus bekannt ist. Wintergrüns sind im GC Domtal Mommenheim aufgrund des milden Klimas ein Fremdwort. Die Spielbahnen bieten einen faszinierenden Blick auf die rhein-hessischen Weinberge, für den sich ein kurzes Innehalten lohnt.



**Präsident:** Christian Gallois  
**Geschäftsführer/in:** Siegfried Heinz, Elke Heinz  
**Sekretariat:** Fatemeh Hellwig, Johanna Kreuzburg, Bärbel Scheibl  
**Pros:** Timo Heinz und Matthias Rollwa

**Saison:** ganzjährig  
**Platz:** 18 Loch  
**Herren:** 6.251m / CR 73,4 / SL 137 / Par 73  
**Damen:** 5.334m / CR 73,9 / SL 125 / Par 73

**Greenfee:**  
 Mo. – Fr. 60,- €  
 Sa./So./Feiertag 75,- €  
**Gäste herzlich willkommen!**

**Unsere neuen Mitgliedschaftsmodelle – unschlagbar in Preis & Leistung – Bei uns ist Mitglied werden sympathisch und unkompliziert, mit passenden Angeboten für alle!**  
 » [www.gc-dm.de](http://www.gc-dm.de)

**Golfclub Domtal Mommenheim**  
 Am Golfplatz 1  
 55278 Mommenheim  
 Tel: 06138 92020  
 info@gc-dm.de  
[www.gc-dm.de](http://www.gc-dm.de)







## Sommerkollektion 2023 eingetroffen

NEU IM PROGRAMM: KJUS - COEURS DE PARIS - KANKURA GOLF SHOES

### UNSERE ÖFFNUNGZEITEN

MO: geschlossen, Terminvereinbarung möglich  
 DI - FR: 12:00 - 18:00 UHR  
 SA: 10:00 - 14:00 UHR ( April bis Oktober )

DAS GOLF STYLE & OUTLET SOWIE DER GOLFSHOP HITSCHERHOF  
 BIETEN MIT MEHR ALS 20 JAHREN ERFAHRUNG  
 ATTRAKTIVE ANGEBOTE SOWIE KOMPETENTE UND  
 PERSÖNLICHE BERATUNG.

ALS PARTNER NAMHAFTER GOLFFIRMEN FÜHREN WIR EINE  
 GROßE AUSWAHL AN PRODUKTEN FÜR EINSTEIGER UND  
 FORTGESCHRITTENE SPIELER.

UNSERE WERKSTATT FÜR GRIFFWECHSEL UND REPARATUREN,  
 EINE FITTING-ANLAGE MIT MODERNSTER MESSTECHNIK  
 UND EINE HAUSEIGENE BALLDRUCKMASCHINE  
 RUNDEN UNSER ANGEBOT AB.

ERLEBEN SIE AUF MEHR ALS 300QM ALLES WAS DAS „GOLFERHERZ“  
 HÖHER SCHLAGEN LÄSST.

NACH TERMINVEREINBARUNG

KLIMATISIERTE  
 VERKAUFRÄUME

FITTING ALLER  
 NAMHAFTER HERSTELLER  
 MÖGLICH

**GOLF**  
 STYLE & OUTLET

GOLF STYLE & OUTLET - BITSCHER STRASSE 14 - 66989 HÖHEINÖD

Telefon: +49(0) 63 33 - 279 279 info@outlet-golf.de

www.golf-style-outlet.de Facebook:Golfstyleoutlet / Instagram:golfstyleoutlet



## Für anspruchsvolle Entdecker



**Präsident:** Horst Weyand

**Clubmanager:** Manfred Rapp

**Sekretariat:** Steffen Bumke

**Golf-Head-Pro:** Christian Rusch  
 Tel: 0176 80023047

**Bad Münster am Stein-Ebernburg** – Landschaftlich reizvoll mit hohem Freizeitwert. Erstklassige Einrichtungen für Gesundheit und Wellness bieten hier ideale Voraussetzungen für einen entspannten Ausflug in die Mitte von Rheinland-Pfalz. Als besonderes Highlight in der wunderschönen Landschaft links und rechts der Nahe liegt der Rotenfels, die höchste Steilwand zwischen den Alpen und Skandinavien, 202 Meter hoch und 1.200 Meter lang. Und eben jenen Blick auf diese beeindruckende Kulisse genießt auch der Golfer auf seiner Runde über den 18-Loch-Meisterschaftsplatz des GC Nahetal.

Die schlanken Fairways sind gesäumt von altem Waldbestand und mit den Jahreszeiten wechselt so auch die Golfanlage ihre Kleider und bietet immer wieder neue Eindrücke. Keine Bahn gleicht der anderen und die Bunker und Biotope sind sehr gekonnt integriert. Der Platz verlangt schon Aufmerksamkeit und bereitet für Golfer jeder Handicapklasse viel Spielfreude.

### Hierher kommt man immer ein zweites Mal

Wie auch immer der Score ausfallen mag, diesen Kurs zu spielen, ist ein echtes Erlebnis. Die kultivierte Club-Atmosphäre und die **exzellente Gastronomie** in dem **schönen Terrassenlokal** sind weitere einladende Pluspunkte. Wer also eine echte Golf-Herausforderung sucht, der wird die Anlage des GC Nahetal lieben!

Das „Herzlich Willkommen“ gilt für alle Gastspieler hier jederzeit.



Nach der Golfrunde auf einem der schönsten Plätze Deutschlands lädt das Clubrestaurant mit herrlicher Sonnenterrasse zu kulinarischen Köstlichkeiten und edlen Tropfen aus dem Weinland Nahe ein.



**Platz:** 18-Loch Meisterschafts-Course  
 Herren: 6010 m / CR 71,7 / SL 140  
 Damen: 5509 m / CR 72,8 / SL 129

**Greenfee:** 18 Loch  
 Sommergrüns:  
 Mo. – Fr. 65,- €  
 Sa./So./Feiertage 75,- €  
 Wintergrüns 30,- €

**Jugendliche und Studenten:**  
 bis 27 Jahre 50% Ermäßigung

**Gäste** sind herzlich Willkommen, Anmeldung erforderlich

**Partnerschaftsabkommen** zwischen den Golfclubs GC Nahetal, GC am Donnersberg, GC Katharinenhof, GC Rheinhessen, GC Barbarossa, GC Stromberg, EG Westpfalz und GC Worms: vergünstigte Greenfees von Mo. – Fr. 40,- € // Sa./So./Feiertage 60,- €

**Greenfee-Rabatt** 10,- € auf die jew. gültigen Greenfees: GC Edelstein, GC Hahn, GC Jakobsberg, GC Mommenheim, Golf & Health Club Maasberg, Mainzer GC

**„Herrennachmittag im GCN“** Mittwochs, Startgebühr inkl. Greenfee, vorgabenwirksam, Kanonenstart 14 Uhr, Gäste 40,- €

» viele weitere offene Turniere, siehe hierzu Wettspielkalender auf der GCN Homepage

**Gastronomie:** Restaurant Drei Buchen  
 Carsten Daniel Müller, Tel: 06708 660766

**Golfclub Nahetal e.V. Drei Buchen**  
 55583 Bad Kreuznach  
 Stadtteil Bad Münster am Stein-Ebernburg

Tel: 06708 2145  
 Fax: 06708 1731  
 info@golfclub-nahetal.de

[www.golfclub-nahetal.de](http://www.golfclub-nahetal.de)



# Schnupperkurse 2023

## Die Angebote der Golfclubs in Rheinland-Pfalz und im Saarland

Lassen Sie sich vom Golf-Fieber anstecken und machen Sie sich auf den Weg zum perfekten Abschlag. In allen Golfclubs in Rheinland-Pfalz und im Saarland bieten erfahrene PGA-Professionals Kurse an und führen Sie in die Welt des Chippens und Puttens ebenso ein wie in die Technik und Taktik des Spiels. Zudem werden die ersten Schwünge auf der Driving Range erlernt und der Golflehrer gibt Ihnen einen ersten Eindruck von den im Golfsport benutzten Schläger.

Natürlich darf ein erster Einblick auf die Etikette auf dem Golfplatz oder in die ganz spezielle Sprache der Golfspieler nicht fehlen. Zu jedem Schnupperkurs werden die Golfschläger und Bälle gestellt, es wartet ein Begrüßungsgetränk auf die Einsteiger und in vielen Golfclubs nach dem Kurs ein kleines Erinnerungsgeschenk.

### Golfclub am Donnersberg

**Kostenlose Schnupperkurse**, jew. von 10.00 – 13.00 Uhr (Anmeldung erforderlich): 20. Mai, 11. + 18. Juni, 15. + 30. Juli, 13. + 19. August, 10. + 23. September, 21. Oktober.

[www.gcdonnersberg.de/einsteiger/schnuppern/](http://www.gcdonnersberg.de/einsteiger/schnuppern/). Im Golfbüro liegen Flyer zur den Schnupper-Kursen und Schnupperevents aus.

### Mittelrheinischer Golfclub Bad Ems

Termine: 13. Mai + 27. Mai, 10. + 24. Juni, 15. + 29. Juli, 12. August, 09. + 23. September, 07. Oktober, Die Kurse finden jew. samstags von 13.00 – 15.00 Uhr statt. Anmeldungen nimmt das Club-Büro unter 02603 6541 oder per Mail an [info@mgcbadems.de](mailto:info@mgcbadems.de) entgegen.

### Golfclub Barbarossa

Termine: 18.05., 10.06., 16.07., 27.08., 24.09. Anmeldung und Info unter: [info@golfclub-barbarossa.de](mailto:info@golfclub-barbarossa.de) oder Tel. 06374/994633

### Golf-Resort Bitburgerland

**Schnupperkurs „Mein erster Schlag“** - Leihschläger & Bälle inklusive, Mindestteilnehmer 3 Pers., 29 € p.P.

**Schnupperjahr:** Das Schnupperjahr ist der perfekte Einstieg in den wohl schönsten Sport. Unter professioneller Anleitung werden Sie im Privatunterricht an die Platzreife herangeführt und dürfen, nach bestehen der Prüfungen, den 18 Loch Meisterschafts Platz, ohne Einschränkungen, bespielen. Alle Info und Termine unter: 06527 9272-0 oder [www.bitgolf.de](http://www.bitgolf.de)

### Golfpark Bostalsee

Der Schnupperkurs wird über die jeweiligen Feiertage angeboten. Genießen Sie einen tollen Tag am Bostalsee und schnuppern Sie einmal in den Golfsport hinein: Christi Himmelfahrt - 18. Mai, Pfingsten - 29. Mai, Fronleichnam - 08. Juni, Mariä Himmelfahrt - 15. Aug., Tag der Deutsche Einheit - 3. Oktober. Preise: 1 Person: EUR 150.-, 2 Pers.: EUR 120.- p.P., 3 Pers.: EUR 100.- p.P., 4 – 6 Pers.: EUR 80.- p.P. Info unter: [www.golfpark-bostalsee.de/kursangebote/](http://www.golfpark-bostalsee.de/kursangebote/) oder: 06852 99 14 70

### Golfclub Cochem/Mosel

Jeden Donnerstag und Samstag jew. von 10.00 – 13.00 Uhr. Preise ab 18,- €. Info und Anmeldung unter: 02675 911 511 oder [sekretariat@golfcochem.eu](mailto:sekretariat@golfcochem.eu) sowie: [www.golfcochem.de/schnupperkurs/](http://www.golfcochem.de/schnupperkurs/)

### Golfclub Domtal Mommenheim

**Golferlebnistage:** am 21.05. und 04.06. Preis: 19,-€  
**Schnupperstunde:** 1 Stunde schnuppern für 2 Pers.: Preis p.P.: 35,- €. Anfrage für eine Schnupperstunde direkt bei Timo Heinz, [th@gc-dm.de](mailto:th@gc-dm.de), Tel: 0170 3180164

### Erster Golfclub Westpfalz, Schwarzbachtal

Der Golfclub bietet keine Schnupperkurse zu festgelegten Terminen an. Bei Interesse bitte im Sekretariat oder bei den Golflehrern unter 06336/6442, per Mail unter [info@gcwestpfalz.de](mailto:info@gcwestpfalz.de) oder auf [www.gcwestpfalz.de](http://www.gcwestpfalz.de)

### Golfclub Edelstein Hunsrück

Der Golfclub bietet in dieser Golfsaison keine „klassischen Schnupperkurse“ an. Tel: 06781/36615, [info@gc-edelstein.de](mailto:info@gc-edelstein.de) oder [www.gc-edelstein.de](http://www.gc-edelstein.de)

### Golf-Club Eifel

Termine: 04.06., 02.07., 06.08., 27.08., 10.09., 01.10. Die Kurse finden jew. sonntags zwischen 13.00 und 15.00 Uhr statt. Info dazu unter: Tel: 065 93/12 41 oder [www.golfclub-eifel.de](http://www.golfclub-eifel.de)

### Golf-Club Katharinenhof

**Vierwochen-Schnupperkurse** – jew. zwischen 15.00 und 16.00 Uhr:

Kurs 3: 17/18., 24/25. Juni, 1./2., 8./9. Juli

Kurs 4: 29/30. Juli, 05./06., 12./13., 19./20. August

Info und Anmeldung unter: Telefon: 06843 38797, [verwaltung@golfclub-katharinenhof.de](mailto:verwaltung@golfclub-katharinenhof.de) oder [www.golfclub-katharinenhof.de](http://www.golfclub-katharinenhof.de)

### Golfanlage Lietzenhof

**Schnuppergolfer:** jeden 2. Samstag, von April – September jew. 15.00 – 17.00 Uhr. Nur mit Anmeldung, Mindestteilnehmer: 4 Pers., Kostenbeitrag: 15,00€/p. P., Die Dauer können wir gerne nach Ihren persönlichen Wünschen gestalten. Melden Sie sich einfach einen Tag vorher an und kommen Sie vorbei.

**VHS Golfgrundkurs für Anfänger:** 3-Einheiten-Golf-Grundkurs für Anfänger, Golfkurse in Kooperation mit der VHS Bitburg. Dauer: 120 Minuten, jew. sonntags. Anmeldung bei VHS Bitburg, 66,- € p.P. für 6 Stunden! Beginn jew. um 14.00 Uhr. Kurs 2: 04.06. Kurs 3: 16.07. Kurs 4: 27.08. Info zu den Schnupperkursen unter [info@golf-lietzenhof.de](mailto:info@golf-lietzenhof.de) oder Tel: 06553 2007.

### Mainzer Golfclub

Schnupperkurse finden überwiegend sonntags von 10:00 – 11:40 Uhr statt. Preis p.P. 29,- €. Anmeldung notwendig. Erleben Sie den Golfsport und probieren Sie nach Lust und Laune das Spiel mit dem kleinen, weißen Ball in einer 100-minütigen Einführung aus. Trainiert wird in einer kleinen Gruppe bis maximal 9 Pers. Info und Anmeldung: 06139 2930-0 oder [info@mainzer-golfclub.de](mailto:info@mainzer-golfclub.de)

### Golfclub Nahetal

Termine jew. von 11.00 – 13.00 Uhr: 18. Juni, 02., 16. Juli, 13., 27. August, 10., 24. September, 08., 22., Oktober. Info unter: Tel: 06708 2145, [info@golfclub-nahetal.de](mailto:info@golfclub-nahetal.de) oder [www.golfclub-nahetal.de/index.php/golfeinsteiger-url/golfeinsteiger](http://www.golfclub-nahetal.de/index.php/golfeinsteiger-url/golfeinsteiger)

### Golf-Club Pfalz Neustadt an der Weinstraße

Aktuell werden noch keine festen Termine für Schnupperkurse angeboten. Bei Interesse bitte an Head Pro Mark Jennings unter Tel: 0173 6747182, [markjennings.golf@yahoo.com](mailto:markjennings.golf@yahoo.com) oder an den Golfclub unter [info@gc-pfalz.de](mailto:info@gc-pfalz.de)

### Golfclub Pfälzerwald

Zwei Stunden unter professioneller Anleitung Golf erleben, incl. einem Gericht im hauseigenen Restaurant „Palatina“. Samstags von 10.00 – 12.00 Uhr und Freitags von 17.00 – 19.00 Uhr. Preis: 19,00 € p.P. Die Termine: 10.06., 23.06., 08.07., 22.07., 05.08., 18.08., 02.09., 16.09., 30.09. Anmeldung unter [info@golfplatz.pfaelzerwald.de](mailto:info@golfplatz.pfaelzerwald.de) oder Tel: 06333 270603.

### Golfclub Rheinhessen

Termine: 21.05. / 04.06. / 11.06. / 18.06. / 25.06. / 02.07. / 09.07. / 16.07. / 23.07. / 30.07. / 06.08. / 13.08. / 20.08. / 27.08. / 10.09. / 24.09. / 08.10. / 15.10. / 22.10. Jeweils sonntags von 15:00 – 17:00 Uhr, Teilnehmerzahl: 4 – 10 Pers., Preis: 19,00 € p.P. Info und Anmeldung: [info@gc-rheinhessen.de](mailto:info@gc-rheinhessen.de), Tel: 06701 20080. Abmeldung bis 7 Tage vor Kursbeginn kostenfrei. Danach wird die Kursgebühr in voller Höhe fällig.

### Golfclub Saarbrücken

Sonntags jew. von 10 – 12 Uhr: 21.05., 18.06., 23.07., 20.08., 17.09., 15.10. Preis: 25,00 € p.P. Info unter: 0174 2472259, oder: 06837 444800, [phillipacourt@gmail.com](mailto:phillipacourt@gmail.com), [info@golfclub-saarbruecken.de](mailto:info@golfclub-saarbruecken.de) oder [www.golfclub-saarbruecken.de/golf-lernen/](http://www.golfclub-saarbruecken.de/golf-lernen/)

### Golf-Club Trier

Jeweils sonntags von 13:00 – 15:00 Uhr: 04.06., 02.07., 06.08., 03.09., 01.10. Der Anmeldeschluss ist jew. Donnerstags vor Kurstermin. Preis 39,00 € p. P., Mindestteilnehmerzahl 5 Pers. Die Kursgebühr ist bei Absage nach Meldeschluss oder Nichtantreten ohne Absage trotzdem zu Entrichten. Bei Interesse an einem Schnupperkurs wenden Sie sich bitte an unseren Pro Michael Pick, [michael.pick@golf-club-trier.de](mailto:michael.pick@golf-club-trier.de), Tel: 0171 6 93 93 52, Tel: 06507 993255 oder [www.golf-club-trier.de/gaeste/schnupperkurs.html](http://www.golf-club-trier.de/gaeste/schnupperkurs.html),

### Golfpark Weiherhof

**SCHNUPPERSTUNDE:** 1 Trainerstunde (a 60 Minuten) mit einem Golflehrer (1 – 4 Pers.) Preis: 19,00 € p.P. - Termine für die Schnupperstunde bitte im Sekretariat vereinbaren. **SCHNUPPERKURS:** 2 Trainerstunden (a 60 Minuten) mit einem Golflehrer in einer Gruppe - Preis: 38,00 € p.P. Termine für den Schnupperkurs sind im Sekretariat zu vereinbaren. Die Anmeldung ist jew. bis Mittwoch vor dem Schnupperkurs 12.00 Uhr möglich – Tel: 06874 186980, unter [info@golfpark-weiherhof.info](mailto:info@golfpark-weiherhof.info) oder an: [sergio.prior@t-online.de](mailto:sergio.prior@t-online.de)



## PERFEKTE AUSZEIT MIT GOLF & WELLNESS!

Jetzt neu:

Hoteleigener Golfpark Bostalsee mit 18 Loch!

Inmitten reizvoller Landschaft nur fünf Kilometer vom Hotel entfernt!



Seezeit  
Lodge

HOTEL & SPA

\*\*\*\*\*

AM BOSTALSEE 1 66625 GONNESWEILER  
T. +49 (0)6852 80 98 0 F +49 (0)6852 80 98 333  
MAIL@SEEZEITLODGE.DE WWW.SEEZEITLODGE.DE

SEEZEITLODGE HOTEL GMBH  
GESCHÄFTSFÜHRER: KATHRIN SERSCH, CHRISTIAN SERSCH  
AM BOSTALSEE 1 66625 GONNESWEILER

# Golfpark Bostalsee

## Herzlich willkommen im Golfpark Bostalsee



### GOLFPARK BOSTALSEE

**Präsident:** Gottfried Hares  
**Manager:** Christoph Schmitt  
**Öffnungszeiten:** Golf-Büro & Golf-Shop  
Mo-So: 9-18 Uhr Apr.-Okt./Di-So: 10-15 Uhr Nov.-März  
Witterungsbedingte Änderungen möglich

**Platz:** 18-Loch Golfanlage auf 55ha  
Weiß: CR 71,8 / SL 138 / 5850m  
Gelb: CR 69,5 / SL 133 / 5480m  
Blau: CR 67,3 / SL 127 / 5059m  
Rot: CR 70,1 / SL 127 / 4644m

**Greenfee:**  
18-Loch: Mo.-Fr.: 70,-€// Sa./So./Feiertag 80,-€  
9-Loch: Mo.-Fr.: 40,-€// Sa./So./Feiertag 50,-€  
Driving-Range: 5€ (Tages-Fee)  
9-Loch Kurzplatz: 15€ (Tages-Fee) Kinder und Jugendliche bis 18 Jahre spielen auf dem Kurzplatz kostenfrei

**Gäste:** Gäste sind herzlich Willkommen. Startzeiten erforderlich. Erforderl. HCPI: 54. VcG Mitglieder Willkommen

**Übungsanlagen:** Driving-Range mit 11 überdachten Abschlagsplätzen, Putting- & Chipping Areal sowie ein öffentlicher 9-Loch Kurzplatz. Indoor-Anlage: ganzjähriges Golfvergnügen mit neuem TrackMan-Simulator. Equipment: Leihschläger, Carts, Trolleys vorhanden. EC-/Kreditkarte wird akzeptiert

**Golfakademie:** PGA Professional Christian A. Müller Schnupperkurse: 29.5 / 08.6. / 15.08. / 03.10.

**Gastronomie:** No.10 Bistro am Golfpark Bostalsee  
Öffnungszeiten: Mo-So/April-November: 11-21 Uhr  
Witterungsbed. Änderungen möglich. Tel. 06852 802269.

**Wohnmobilst.:** Vorhanden (aktuell ohne Stromanschluss)

**E-Ladesäulen:** Ab Frühjahr 2023 2 Ladesäulen vorhanden

**Golfpark Bostalsee GmbH**

Heidehof 3

D-66625 Nohfelden-Eisen

Tel: 06852 991470

info@golfpark-bostalsee.de

[www.golfpark-bostalsee.de](http://www.golfpark-bostalsee.de)

In der reizvollen Naturlandschaft nahe des Bostalsees liegt die 18-Loch-Golfanlage im Sankt Wendeler Land, rund fünf Kilometer vom größten Freizeitsee Südwestdeutschlands entfernt und in unmittelbarer Nachbarschaft zum Nationalpark Hunsrück-Hochwald. Auf 55 Hektar hügeligem Wald und vielen Wiesen findet der Golfliebhaber einen spieltechnisch anspruchsvollen 18 Loch Golfplatz mit modernem Clubhaus, einen 9 Loch Kurzplatz, Driving Range, Putting- und Chipping Areal, Indoor-Golfanlage sowie einer Golf-Akademie für Jung und Alt vor.

„Wir sind bemüht, im Golfpark Bostalsee qualitativ auf Augenhöhe mit anderen Clubs zu sein und möchten uns stets die Erwartungen unserer Mitglieder und Gäste übertreffen“, so Präsident Gottfried Hares.

Ein besonderes Highlight ist die Indoor-Anlage, die jeglichen Witterungsbedingungen trotzt. Auf dem TrackMan können die Mitglieder aber auch viele bekannte Golfplätze in Echtbildqualität spielen.

Das besonders harmonische und aktive Clubleben im Golfpark Bostalsee liegt nach wie vor nicht nur dem neuen Clubmanagern und Geschäftsführer Christoph Schmitt am Herzen, sondern auch der ständig wachsenden Mitgliederschaft. Mit steigender Attraktivität erwartet der Golfclub weiter regen Zuwachs. Ein besonderes Augenmerk liegt hier vor allem darauf, die erfolgreiche Jugendarbeit fortzusetzen und damit auch in Zukunft möglichst viele Jugendliche für den Golfsport zu begeistern.

Charakteristisch für den Golfplatz sind die unglaublich ruhige Landschaft des angrenzenden Nationalparks und der Wechsel zwischen friedlicher Atmosphäre und spielerischer Herausforderung.

Bei dem Umbau von 2020-2021 entstanden neun neue und neun komplett überarbeitete Spielbahnen die sich an Obstbäumen, Bachläufen, kleinen Seen und kreativ präparierten Hindernissen harmonisch in die Landschaft einfügen.



## 50 Jahre Damentag im Golfclub



Vizepräsident Rigobert Maurer mit Ingrid Linster



Ulrike Schildgen, Gerlinde Hesoun, Monika Ruhland

1973 war der GC Saarbrücken der erste Golfclub in Deutschlands Südwesten, in dem Damen-Golf angeboten wurde. Bis heute aktiv und seit der ersten Stunde dabei: Ingrid Linster

Golf war lange Jahre eine reine Männerdomäne und sogar in Großbritannien, der Heimat des grünen Sports, waren Frauen viele Jahrzehnte in den Clubs nicht zugelassen. Die Saarbrücker Clubmanagerin Andreas Schneider hat dazu eine unglaubliche Anekdote zu erzählen: „In vielen englischen Golfanlagen hingen über lange Jahre Hinweise mit der Aufschrift `No Women, no Dogs` (keine Frauen und keine Hunde)!“ Nicht nur durch die Frauen-Emanzipation in den 1960er und 1970er Jahre hat sich auch im Golfsport langsam aber stetig alles verändert. So war der GC Saarbrücken der erste Verein im Südwesten, in dem Damen-Golf angeboten wurde. Bereits 1973 hatte Diana Dodd mit 18 Mitstreiterinnen den Damentag in Wallerfangen gegründet. Sie wurde damals auch zur ersten Ladies Captain des Golfclubs gewählt. Der Damentag kann in diesem Jahr sein 50-jähriges Bestehen feiern und am 04. April wurde dieses Jubiläum gebührend gefeiert.

Rückblickend erzählt Andreas Schneider: „Ab 1974 war Ingrid Linster zur Co-Captain an der Seite von Diana Dodd gewählt worden und übernahm im Jahr 1981 das Amt der Ladies Captain. Ende der Saison 1993 übergab sie dann den Stab an Ulrike Scheid. Allerdings konnte und kann der Damentag des Golfclubs Saarbrücken e.V. bis heute mit der tatkräftigen Unterstützung von Frau Linster rechnen, die im stolzen Alter von 85 Jahren immer noch regelmäßig auf dem Platz steht.“

Ingrid Linster war es auch, die am 04. April 2023 die Damen zu einem Drei-Gänge-Menü eingeladen hatte, um das 50. Jubiläum des Damen-Golfs in Wallerfangen stilvoll zu feiern. Linster richtet bis heute zudem alljährlich den „Ingrid Linster Damen Pokal“ aus, der sich nicht nur an die Mitglieder des Damentags, sondern an alle weiblichen Mitglieder des Clubs richtet. Das Turnier wird in diesem Jahr bereits zum 49. Mal ausgetragen. Im Laufe der Jahre

Seit der Gründung 1973 wurde der Damentag von folgenden Captains geführt:

1973 - 1980	Diana Dodd
1981 - 1993	Ingrid Linster
1994 - 2001	Ulrike Scheid
2002 - 2006	Waltraud Nanninga
2007 - 2017	Ulrike Schildgen
2018 - 2019	Vera Otterbach
2020 - 2021	Monika Ruhland
Seit 2022	Rina Fuhr und Gerlinde Hesoun

hat sich der Damentag stetig weiterentwickelt. Heute spielen die Damen an jedem Dienstag ein 18-Loch- und ein 9-Lochturnier. Alljährlich begeben sich die Ladies außerdem auf einen mehrtägigen Ausflug, der sich großer Beliebtheit erfreut. Neben den wöchentlichen Damentagen und dem jährlichen Damen-Pokal finden alljährlich mehrtägige Ausflüge statt, die sich großer Beliebtheit erfreuen.

Die Inspiration zur Gestaltung des Pokals für die Sieger ihres Turniers, das erstmals 1975 ausgespielt worden war, hatte Ingrid Linster übrigens ihrem Mann zu verdanken. Er hatte damals von einer Mexikoreise die Nachbildung eines alten Azteken-Pokals mitgebracht, der als Vorlage für die künstlerische Umsetzung des Pokals diente

Der Damentag im Golfclub Saarbrücken e.V. gründete sich zu einer Zeit, in der es einerseits noch recht wenige Clubs in der Region Rheinland-Pfalz Saarland gab und ein organisierter Damentag war noch absolutes Neuland.

Daher ist dieses Jubiläum ein ganz besonderer Grund zu feiern und den vielen engagierten Damen zu danken, die diese schöne Veranstaltung über 50 Jahre zu etwas Besonderem gemacht haben!

© Text: Andrea Schneider

## Wunderschöner Parklandkurs über dem Saartal



Der Golfclub Saarbrücken e.V. als ältester Golfclub des Saarlandes, pflegt Traditionen und ist gleichzeitig jung, modern und zukunftsweisend. Wir verstehen uns als Gastgeber für Golfer und all jene, die es werden wollen, und vereinen unter unserem Dach die vielfältigen Interessen sport- und naturbegeisterter Menschen.

Seit der Gründung im Jahr 1961 wird sowohl das sportliche als auch das gesellschaftliche Miteinander groß geschrieben. Wir tun unser Möglichstes um unseren sportlich ambitionierten Spielern, als auch jungen Familien mit Kindern gerecht zu werden und bieten gemeinsam mit unseren Sponsoren zahlreiche Events und Veranstaltungen, bei denen auch noch nicht golfende Gäste immer gerne gesehen sind.

Bei unseren beliebten Days der Damen, Men's und Senioren sind Neumitglieder immer herzlich willkommen. Der herrliche, leicht hügelige Parkland Kurs mit seinem alten Baumbestand stellt auch erfahrene Spieler immer wieder vor Herausforderungen.

Nach der Runde begrüßen Sie unsere Clubgastronominnen Julia Kramer und Kirsten Schmalbach-Wegner gerne in unserem gemütlichen Clubhaus oder auf unserer Sonnenterrasse mit herrlichem Blick über das 18. Grün auf die Hügel des Saargaus.



**Präsident:** Torsten Trunkl  
**Clumanagerin:** Andrea Schneider  
**Pro:** Phillip A'Court  
**Öffnungszeiten:**  
 Montag von 12:00 bis 17:00 Uhr  
 Dienstag – Freitag von 9:00 bis 17:00 Uhr  
 Sa./So./Feiertag von 9:00 bis 16:00 Uhr

**Platz:**  
 Herren gelb: 5971 m  
 Herren blau: 5609 m  
 Damen rot: 5015 m  
**Greenfee 18 Loch:**  
 DGV/VCG/Ausland ohne oder mit Hologramm in Silber:  
 Mo. – Fr. 80,- € // Sa./So./Feiertag 90,- €  
 DGV Mitglieder mit Hologramm in Gold:  
 Mo. – Fr. 70,- € // Sa./So./Feiertag 80,- €  
 Gäste in Begleitung von Mitgliedern/oder bei Wintergrüns (max 3x pro Kalenderjahr, danach gemäß Zeile 1 oder 2):  
 Mo. – Fr. 50,- € // Sa./So./Feiertag 60,- €  
 Greenfee 9 Loch: jeweils 50%  
 Schüler & Studenten (mit Nachweis): 50%  
 Golf-Fee Card / BMW Golf Card:  
 Mo. – Fr. 42,- € // Sa./So./Feiertag 49,- €  
 Partnerhotels: auf Anfrage  
**Übungsanlagen:**  
 Driving Range mit 11 überdachten Abschlagplätzen  
 Chipping-, Pitching- und Puttinggreen  
**Rangefee:** 10,- €/incl. 60 Bälle  
 EC- und Kreditkarten werden akzeptiert!  
**Restaurant:** Golfrestaurant & Bistro  
 In der Saison täglich ab 11:30 Uhr  
 Wintermonate Montag & Dienstag geschlossen  
 Durchgehend warme Küche!

**Golfclub Saarbrücken e.V.**  
 Oberlimberger Weg  
 66798 Wallerfangen-Gisingen  
 Tel: 06837 444800  
 info@golfclub-saarbruecken.de

[www.golfclub-saarbruecken.de](http://www.golfclub-saarbruecken.de)



# GG GOLF SPEZIAL RHEIN-PFALZ-SAAR



Golfclub Nahetal e.V.  
Tel. 06708 2145



GC am Donnersberg  
Tel. 06357 96094



GC Stromberg  
Tel. 06724 600700



GC Barbarossa  
Tel. 06374 994633



GC Katharinenhof e.V.  
Tel. 06843 8797



G'C'R  
GC Rheinhessen  
Tel. 06701 20080



EG Westpfalz  
Tel. 06336 6442



GC Saarbrücken  
Tel. 06837 444800



GOLFCLUB  
WORMS  
1978

Tel. 06246 907226

**9-Loch Anlage**  
Preise für 18 Loch:  
Montag bis Freitag: 30,- €  
Sa./So. & Feiertage: 40,- €

## Partnerschaftsabkommen

zwischen den Golfclubs: GC Nahetal, GC Rheinhessen, GC Barbarossa, GC am Donnersberg, GC Stromberg, EG Westpfalz, GC Katharinenhof, GC Worms und GC Saarbrücken.

Die 9 Golfclubs bieten ihren Mitgliedern ein sehr attraktives Angebot, um neben ihrem Heimatplatz auch andere Golfanlagen in der näheren Umgebung zu nutzen.

Spielberechtigte Mitglieder der Partnerclubs können zu besonders günstigen Greenfees bei allen acht Golfclubs spielen – sie zahlen nach telefonischer Voranmeldung:

**Montag bis Freitag: 30,- €**  
**Sa./So. & Feiertage: 60,- €**

Weitere Auskunft erhalten Sie in Ihrem Sekretariat  
Wir freuen uns auf Ihren Besuch!

## Erster Golfclub Westpfalz Schwarzbachtal



Erster Golfclub Westpfalz  
Schwarzbachtal e.V.

**Präsident:** Helmut Baeck

**Sekretariat:** Doris Hauck, Barbara Buchmann,  
Karin Müller, Sylvia Gries, Andrea Flammann

**Pro:** Iain Blackburn

### Golfgenuss in traumhaftem Ambiente

An den Ausläufern der Sickinger Höhe erstreckt sich das 76 ha große Golfgelände über zwei Ebenen, harmonisch in die hügelige Landschaft des Pfälzer Waldes integriert. Nach Umbaumaßnahmen, vor allem auf den Bahnen 10 bis 18, präsentiert sich nun ein Golfplatz von herausragender Qualität. Mehr als 10.000 m<sup>2</sup> Wasserflächen, verbunden durch Bachläufe mit Wasserfällen, wurden neu geschaffen. Alle Bunker sind gut sichtbar, blinde Abschläge wurden eliminiert.

Sportlich ambitionierte Golfer werden durch Bunker, Wasserhindernisse, Teiche und Schräglagen zu einem strategischen Spiel herausgefordert. Genussgolfer werden den insgesamt hervorragenden Pflegezustand des Platzes, die ganzjährig saftigen Fairways und sehr gepflegten Grüns zu schätzen wissen und das Spiel ohne Störung durch Straßenlärm genießen.

Der Platz wird ganzjährig bespielt, meist sogar auf Sommergrüns. 25 Cars mit GPS-Navigation stehen zur Verfügung. Ein Birdiebuch in elektronischer Form ist über die clubeigene App oder die Homepage kostenlos nutzbar. Zu Ihrer Sicherheit wurde eine vollautomatische Gewitterwarnanlage installiert.

Zusammen mit den herrlichen Ausblicken auf die Landschaft und Dörfer der Umgebung bieten wir Besuchern und Mitgliedern ein Golferlebnis der ganz besonderen Art.

Nach Abschluss der Runde können Sie den Tag in unserer hervorragenden Gastronomie mit Ausblick auf die herrliche Umgebung ausklingen lassen.



**Platz:** 18-Loch

**Saison:** Ganzjährig

**Spielbahnen:**

Herren: 5741m / CR 70,8 / SL 136 / Par 72

Damen: 5066m / CR 72,7 / SL 135 / Par 72

**Greenfee:**

Mo. – So./Feiertag 80,- €

Jugendliche und Studierende: 50% Ermäßigung

**Ausstattung:**

Platz hügelig, Level: sportlich, GPS gestattet,

Leihschläger, Trolley, Cart,

EC-Karte wird akzeptiert, Sparkassen Vorteilswelt

**Übungsanlagen:**

Driving-Range mit 25 Rangeabschlägen (6 überdacht),

Pitching- und Chippinggreens, 4 Puttinggreens

(davon 2 am Clubhaus)

**Gäste:**

Gäste willkommen, Anmeldung erbeten

Erforderliches HCP: -54

Softspikes erwünscht, VcG-Mitglieder zugelassen

**Golf-Shop:**

WELGO Handelsgesellschaft mbH

Tel: 0179 6155565

**Gastronomie:**

Tel: 06336 9114703 und 0177 8745086

Öffnungszeiten: Di. – So. von 11.00 – 22.00 Uhr

Montags von April bis Sept. von 12.00 – 18.00 Uhr

**Erster Golfclub Westpfalz Schwarzbachtal e.V.**

Hitscherhof

66509 Rieschweiler-Mühlbach

Tel: 06336 6442

info@gcwestpfalz.de

[www.gcwestpfalz.de](http://www.gcwestpfalz.de)





GC Barbarossa

## Golfclub macht erstmals Bandenwerbung im Fritz-Walter-Stadion des Zweitligisten 1. FC Kaiserslautern



### Bande auf dem „Betze“ wirbt für den Golfclub in Mackenbach

Ausverkaufte Stadien, eine einmalige Stimmung und ein 1. FCK, der begeisternden Fußball spielt – was will das Herz mehr! Nachdem sich der GC Barbarossa in Mackenbach mit dem Zweitligisten aus Kaiserslautern nicht nur den Greenkeeper teilt, ist der Golfclub nun seit einigen Wochen erstmals auch auf der Bandenwerbung im Stadion vertreten. Im Rahmen einer Kooperation zwischen Golf- und Fußballclub hatte der FCK dem Golfclub die Möglichkeit eingeräumt, bei den Heimspielen des Vereins Präsenz zu zeigen. Da auch einige Spieler und Funktionäre des in diesem Jahr sehr erfolgreich agierenden Fußballclubs im GCB Golf spielen, kann diese Kooperation zu einer echten Win-Win-Situation werden und beide Seiten freuen sich über die Zusammenarbeit!



**Ansprechpartner:** Johannes Ruth,  
Marvin Schmidt  
**Öffnungszeiten:** ganzjährig

## Willkommen im Golfclub Barbarossa

Ein wunderschöner Platz der mit nicht ganz alltäglichem Bahnverlauf lockt

**Der Platz, knapp 15 Minuten von Kaiserslautern entfernt in Mitten der Pfalz, steht für fröhliche und offene Menschen, für edle Weine und für die Kunst, das Leben zu genießen.**

Der 1996 eröffnete 18 Loch Meisterschaftsplatz Par 74 genügt aber auch von seiner sportlichen Seite höchsten Ansprüchen. Die wunderschöne, großzügige Anlage in Mackenbach fügt sich mit Ihrer naturnahen Gestaltung harmonisch in die reizvolle Landschaft ein. Von dem sanft hügeligen Gelände aus hat man einen herrlichen Blick auf die Ausläufer des Pfälzer Waldes und die Sickinger Höhe.

Nicht alltäglich ist der Bahnverlauf. Die hinteren 9-Löcher besitzen 5 Par 5's. Das „Signature Hole“ des Platzes ist Bahn 17, ein 462 Meter langes Par 5 bergab, bei dem man einen Traumhaften Blick auf das Dörfchen Mackenbach hat.

Auch Bahn 5, ein 128 Meter langes Par 3 erfordert mit einem Inselgrün präzises Spiel.

Ein Highlight des Golfclubs ist das wunderschöne offene Clubhaus, von dessen großzügiger Panorama Terrasse aus, man einen wunderschönen Blick über einige Bahnen des Platzes hat. Verwöhnt werden die Golfer mit mediterraner Küche umgeben von Pfälzer Gemütlichkeit.

Ebenso verfügt der Club über einen gut sortierten Proshop, der zum Einkaufen und Stöbern einläd.

Egal ob Anfänger, Fortgeschrittene oder Köhner, Gäste des Golfclubs sind jederzeit herzlich Willkommen.

**Wir freuen uns auf Sie!**

**Platz:** 18-Loch

**Greenfee 18-Loch:**  
Mo. – Fr. 60,- €  
Sa./So./Feiertag 75,- €

**Greenfee 9-Loch:**  
Mo. – Fr. 35,- €  
Sa./So./Feiertag 45,- €

Spieler ohne Clubausweis mit „R“-Kennzeichnung zahlen 20,- € Aufpreis

**Gäste:** Hcp -54

**Proshop:** ja

**Golfcarts:** ja / **E-Trolleys:** ja / **Leihschläger:** ja

**Wohnmobilstellplätze:** vorhanden / Strom möglich

**Golfclub Barbarossa e.V.**

Am Hebenhübel  
67686 Mackenbach

Tel: +49 6374 994633

Fax: +49 6374 994634

info@golfclub-barbarossa.de

[www.golfclub-barbarossa.de](http://www.golfclub-barbarossa.de)

**Anfahrt:** A6 Mannheim-Saarbrücken, Ausfahrt Kaiserslautern-West, L356 Richtung Weilerbach, nach Mackenbach, nach ca. 300m rechts der Beschilderung folgen





# Bringen Sie Ihre Zukunft in Fahrt.

Awaken your world. IONIQ 6.  
100% elektrisch.



Im neuen IONIQ 6 sind Sie umgeben von nachhaltigen Materialien. Erleben Sie seine Kraft mit bahnbrechender Leistung, einer Reichweite von bis zu 614 km, die 800-Volt-Schnelllade-Technologie ermöglicht ultraschnelle Aufladung. Erleben Sie den IONIQ 6 jetzt bei uns!

**Zondler**  
Autohaus

Autohaus Zondler GmbH  
Benzstraße 24  
76676 Graben-Neudorf  
Telefon 07255 71290  
www.autohaus-zondler.de



**8 Jahre Garantie\***

\* Fahrzeuggarantie ohne Aufpreis und ohne Kilometerlimit: Die Hyundai Herstellergarantie mit 5 Jahren Fahrzeuggarantie (3 Jahre für serienmäßiges Car-Audio-Gerät inkl. Navigation bzw. Multimedia sowie für Typ-2-Ladekabel und 2 Jahre für die Bordnetz-Batterie), 5 Jahren Lackgarantie (gemäß den jeweiligen Bedingungen im Garantie- und Serviceheft), 5 kostenlosen Sicherheits-Checks in den ersten 5 Jahren gemäß Hyundai Sicherheits-Check-Heft. Zudem 8 Jahre Mobilitätsgarantie mit kostenlosem Pannendienst und Abschleppdienst (gemäß den jeweiligen Bedingungen im Garantie- und Serviceheft). Ohne Aufpreis und ohne Kilometerlimit greift für den KONA Elektro und IONIQ Elektro im Anschluss an die Hyundai Herstellergarantie zusätzlich die 3-jährige Anschlussgarantie der Real Garant Versicherung AG (Strohgäustraße 5, 73765 Neuhausen). Die Leistungen der Anschlussgarantie weichen von der Herstellergarantie ab (Details hierzu für den KONA Elektro unter (https://www.hyundai.de/garantiebedingungen) und für den IONIQ Elektro unter (https://www.hyundai.de/garantiebedingungen-ioniq)). Garantie für die Hochvolt-Batterie ohne Aufpreis für KONA Elektro: 8 Jahre oder bis zu 160.000 km bzw. für IONIQ Elektro bis zu 200.000 km, je nachdem was zuerst eintritt. Für Taxis und Mietwagen gelten generell abweichende Regelungen gemäß den Bedingungen des Garantie- und Servicehefts.

## Golf Club Pfalz Neustadt a.d. Weinstraße



Ein einmaliges Golferlebnis in der Pfälzer Natur – auf dem redesigneden Parkland-Course



Seit über 50 Jahren wird im GC Pfalz Golf gespielt – schon immer in dem Bewusstsein bei den Mitgliedern und den Gästen, dass der GC Pfalz etwas ganz Besonderes ist! Das liegt an der nahezu unberührten Natur, in die der GC Pfalz eingebettet ist. Das liegt am gastfreundlichen Clubhaus. Das liegt an der bemerkenswerten Pfälzer Gastronomie und den ehrlichen Pfälzer Weinen. Das liegt am unaufgeregten und offenen Clubleben. Das liegt an diesem magischen und geschichtsträchtigen Ort zwischen Neustadt im Westen und Speyer im Osten. Das liegt an der Ruhe und Entspannung, die Körper, Geist und Seele hier finden.

Die Spielbahnen sind geprägt von Bäumen, Wäldern, Teichen und Gräben. Sie ziehen sich komplett eben durch die abwechslungsreiche und fruchtbare Pfälzer Landschaft.

Der Blick auf die Haardt und ihre Weinberge ist von vielen Spielbahnen aus einzigartig.

„Form follows function“ Dieser Leitsatz von Greg Letsche, einem der international renommiertesten Golfplatz-Designer wird im GC Pfalz umgesetzt. In erster Linie soll das Spielen auf dem Golfplatz des GC Pfalz mehr Spaß machen und zwar allen Leistungs- und Altersklassen. Der Spaß am Golfspiel sowie das gemeinsame Golferlebnis verbinden Mitglieder und Gäste. Dadurch wird der GC Pfalz zu einem besonderen Ort. Hier wird Golf gespielt und Golf gelebt. Darin sind wir einzigartig!

Über 50 Jahre Tradition liegen hinter uns. Die Zukunft des GC Pfalz liegt vor uns. Wir gestalten sie getreu dem Leitsatz: Form follows function!

**Präsident:** Michael Löffler  
**Sekretariat:** Doris Bouyer, Marion Glatz, Elvira Gouthier  
**Öffnungszeiten** detaillierte Info: [www.gc-pfalz.de](http://www.gc-pfalz.de)  
ab 01. Mai: Mo-Fr 8:00-18:00 // Sa./So./FT: 9:00-17:00  
ab 01. Okt.: Di-Fr 10:00-17:00 // Sa./So./FT: 10:00-16:00  
**PGA Golf Professionals:** Mark Jennings, Neil Lubbock

**Platz:** 18-Loch + 6-Loch Kurzplatz  
**Saison:** ganzjährig  
Herren Weiß: 6215m / SL: 133 / CR: 72,9 / Par 72  
Herren Gelb: 5973m / SL: 132 / CR: 71,7 / Par 72  
Herren Blau: 5529m / SL: 131 / CR: 69,7 / Par 72  
Herren Rot: 5176m / SL: 123 / CR: 67,9 / Par 69  
Damen Blau: 5529m / SL: 135 / CR: 75,8 / Par 72  
Damen Rot: 5176m / SL: 128 / CR: 73,1 / Par 72  
Damen Orange: 4620m / SL: 122 / CR: 69,5 / Par 72

**Greenfee:** 18 Loch / 9 Loch  
mit DGV R/vs gold Kennzeichnung:  
Mo-Fr. 85,-€ / 45,-€ // Sa./So./Feiertag 110,-€ / 60,-€  
Kurzplatz: 15,-€  
ohne DGV R/vs gold Kennzeichnung:  
Mo-Fr. 95,-€ / 55,-€ // Sa./So./Feiertag 120,-€ / 70,-€  
Kurzplatz: 25,-€

**Golfcart Gäste:** 40,-€ / 20,-€ / Trolley: 5,-€  
**Driving Range:** kein Rangefee / 1 Token ca. 24 Bälle: 3,-€  
**Clubrestaurant:** tägl. Ab 10:00 Uhr geöffnet,  
Warme Küche von 12:00-20:00  
Montag Ruhetag oder gemäß Absprache  
Tel: 06327 46 63, [gcpfalz@outlook.de](mailto:gcpfalz@outlook.de)

**Golf Club Pfalz Neustadt a.d. Weinstraße e.V.**  
Im Lochbusch  
67435 Neustadt-Geinsheim  
Tel: +49 6327 97420  
Fax: +49 6327 974218  
[info@gc-pfalz.de](mailto:info@gc-pfalz.de)  
[www.gc-pfalz.de](http://www.gc-pfalz.de)

©Fotos: Karl Hoffmann, Neustadt an der Weinstraße





Golfpark Weiherhof

## 04. bis 06. Juni 2023: European International Juniors



### Jugendliche aus dem Saarland können sich mit jungen internationalen Spitzengolfer\*innen messen

Der Golfpark Weiherhof ist 2023 erneut Austragungsort des European Juniors International Golf Turniers. Termin für die hochklassig besetzte Veranstaltung ist der vierte bis sechste Juni. Gespielt wird in den Altersklassen U 14, U 16, U 18 und U 23. Insgesamt gibt es 2023 in Deutschland acht Veranstaltungen der Global Junior Golf Tour, deren Turniere auch in die Wertung des World Amateur Golf Ranking einfließen.

Für Horst Wintrich, Präsident des Golfclubs Weiherhof, ist die Fortsetzung des Turniers nach dem erfolgreichen Auftakt 2022 selbstverständlich: „Wir haben hier 2022 wirklich ausgezeichneten Sport gesehen. Erfreulich war vor allem, dass wir unseren Jugendlichen im Saarland die Möglichkeit geben konnten, sich in einem internationalen Umfeld zu messen. Das möchten wir den Mädchen und Jungen gerne auch in Zukunft ermöglichen.“ Der Golfpark Weiherhof, so Wintrich, habe sich 2022 aufgrund seiner ausgezeichneten Pflegequalität und der strategischen Vielfalt der Löcher dem Spiel der Nachwuchsgolfer durchaus gewachsen gezeigt. „Wir bieten hier eine sportliche Anlage, auf der einfach alle Bereiche des Spiels

getestet werden,“ erklärt Wintrich. Dass Jugendliche, die tagtäglich mit solchen Herausforderungen zurechtkommen müssen, auch im Turnier gut bestehen, bewies unter anderem die Siegerin bei den Mädchen, Maxime Holletschek, die über viele Jahre im Golfpark Weiherhof trainiert hat.

Für den Golfpark Weiherhof spielt die Ausbildung des Nachwuchses und guter Golfer auch weiterhin eine wesentliche Rolle. „Durch die Erweiterung unseres Trainingsbereichs um ein großes Pitching- und Putting-Areal bieten wir inzwischen exzellente Übungsmöglichkeiten, die auch den Anforderungen professioneller Golfer gerecht werden“, erklärt Wintrich. Eine zusätzliche Indoor-Anlage, Trackman-Bereich und überdachte Abschlaghütten ermöglichen auch bei schlechtem Wetter gezieltes Training. Davon, so Wintrich, profitieren aber nicht nur die Spitzen-Amateure, sondern auch der Durchschnittgolfer, der in den verschiedenen Bereichen an seinem Spiel feilen kann.

© Text: Benno Leinen

## Mehr als nur ein Golfplatz!



**Der Golfplatz.** 27 Löcher, im nördlichen Saarland, bieten Spielvergnügen auf hohem sportlichen Niveau. Höchste Qualitätsansprüche entwickeln das Resort zu einer Topadresse in Sachen Golf.

**Das Restaurant.** Frisches aus der Region und abwechslungsreiche Gerichte sind sowohl im täglichen Betrieb als auch bei großen Veranstaltungen eine ständige Herausforderung für die exzellente Küche. Auch Nichtgolfer sind jederzeit herzlich willkommen.

**Die Appartements** im Golfpark Weiherhof bieten Erholung inmitten der Natur, fernab der Hektik des Alltags mit direkter Anbindung zum Golfplatz und der Gastronomie. Insgesamt stehen derzeit 22 Appartements zur Verfügung.



GOLFPARK WEIHERHOF

- 27-Loch-Anlage
- Moderne Appartements
- Hervorragendes Restaurant
- Indoor-Golfanlage mit Simulator
- Drivingrange mit Flutlicht

**Präsident:** Horst Wintrich

**Professionals:** Sergio Prior (PGA), Colin Coughlan (PGA)

**Platz:** 27-Löcher

**Greenfee:**

Mo. – Fr. 70,- € / Sa./So./Feiertag 80,- €

**Übungsanlagen:**

Drivingrange mit Rasenabschlagplätzen, 7 Plätze überdacht, Chipping-, Pitching- und Puttinggreen Rangeefee 5,- €, Flutlicht, Indoorhalle mit Simulator und SAM Puttlab

**Golfpark Weiherhof**

In den Weihern 21

D-66687 Wadern-Nunkirchen

Tel: + 49 6874 18698-0

info@golfpark-weiherhof.com

[www.golfpark-weiherhof.com](http://www.golfpark-weiherhof.com)

**Restaurant Weiherhof**

Tel: +49 6874 18698-18

[www.restaurant-weiherhof.de](http://www.restaurant-weiherhof.de)

**Weiherhof Appartements**

Tel: + 49 6874 985940

Mobil: + 49 1627335280

info@weiherhof-appartements.com

[www.weiherhof-appartements.com](http://www.weiherhof-appartements.com)





Golfpark Weiherhof

## Golfpark Weiherhof neues Mitglied bei The Leading Golf Clubs of Germany

Der Golfpark Weiherhof ist seit 01. Januar 2023 Mitglied bei "The Leading Golf Clubs of Germany". Damit gehört die Golfanlage zu der Vereinigung deutscher Top-Anlagen, zu der Anfang Januar insgesamt 38 Golfanlagen aus ganz Deutschland zählten.

„Wir freuen uns sehr, dass wir mit dem Golfpark Weiherhof nun auch im Saarland einen Leading Golf Club präsentieren können, der unsere Werte verkörpert“, begrüßte Bernhard May als Präsident von Leading Golf Clubs das neue Mitglied. „Mit dem Golfpark Weiherhof nehmen wir eine Anlage auf, die dokumentiert, wie man mit viel Entschlossenheit und der richtigen Strategie ein Golf-Produkt erfolgreich in die Zukunft führen kann.“

Vor der Aufnahme in die Leading Golf Clubs of Germany musste der Golfpark Weiherhof ein dreimaliges Testverfahren durchlaufen, bei dem Gastronomie, Verwaltung, Golfplatz und Greenkeeping kritisch analysiert werden. Nur Golfanlagen, die eine gewisse Punktzahl erreichen und damit den hohen Wertestandards genügen, werden dann auch zugelassen.

„Die Mitgliedschaft in der Leading-Vereinigung ist eine Auszeichnung für unser Team in der Verwaltung und auf dem Golfplatz“, stellte Geschäftsführer Horst Wintrich fest. „Wir arbeiten seit Jahren daran, das Golf- und Urlaubsangebot hier auf hohem Niveau zu entwickeln. Die Testverfahren, die wir vor der Aufnahme durchlaufen haben, waren deshalb für uns auch ein wichtiges Feedback auf unsere Arbeit.“

Die Aufnahme in die Leading Golf Clubs of Germany verdeutlicht nicht nur die hohe Qualität des Angebots am Golfpark Weiherhof, sondern bringt auch Vorteile für die Mitglieder. Neben Sonderkonditionen für Greenfees bei anderen Leading Golf Clubs, zählen Vorteile bei Premium-Anbietern und die Teilnahmemöglichkeit an einer speziellen Reise der Leading Golf Clubs dazu.



... und eine Auszeit am schönsten Ort zwischen Himmel und Erde genießen.

**WEIHERHOF**  
APPARTEMENTS



**3 Nächte im Wohlfühlzimmer**

inkl. Weiherhof Wohlfühlfrühstück  
Begrüßungs-Crémant  
3x Golfpark Weiherhof Greenfee  
Driving Range  
Saarlandcard  
Parken & W-Lan  
Nespresso in den Appartements  
1 Flasche Mineralwasser bei Anreise  
427,50 € p. P. Appartement (Doppelbelegung)  
591,00 € p. P. Appartement (Einzelbelegung)

In den Weihern 21 66687 Wadern-Nunkirchen Tel.: +49(0)68 74-985940 info@weiherhof-appartements.com  
www.weiherhof-appartements.com

## Hier macht das Golfspielen richtig viel Spaß!



Am Südhang des Donnersberges liegt unser 18-Loch-Championship Golf Course. Der 67 Hektar große Platz fügt sich harmonisch in die herrliche Landschaft des Pfälzer Berglandes ein. Auch deshalb zählt er zu den Schönsten und Besten der Region.

### Wir lieben den Golfsport. Sie werden es spüren!

Unser sportlich ambitionierter Platz in einer traumhaften Landschaft ist bei Golferinnen und Golfer aller Handicap-Klassen sehr beliebt. Großzügig angelegte Abschläge mit herrlichem Blick über den Pfälzerwald, erstklassig gepflegte immergrüne Fairways sowie große, anspruchsvolle Greens, elf Teiche und ein Bachlauf lassen das Spiel zu einem besonderen Erlebnis werden. Faire und abwechslungsreich konzipierte Spielbahnen versprechen eine außergewöhnliche Golfrunde. Besonders schön spielt sich Loch 15, ein Par 3 mit stark erhöhtem Abschlag und einer Länge von 145 m. Allerdings hat der das Grün schützende Teich davor schon so manchen Ball geschluckt. Einen wunderschönen Panoramablick bietet Ihnen der erhöhte Abschlag der Bahn 17. Das Fairway wird beidseitig von weitläufig angelegten Teichen flankiert, was „Wasserscheue“ vor so manche Herausforderung stellt. Die miteinander verbundenen Teiche bieten die Möglichkeit, die Flächen auch über lange Trockenperioden hinweg zu bewässern. Für einen Golfplatz wohl einzigartig ist das Keltengrab an Bahn 10.

### NEU: Hunde an der Leine (unter der Woche mit Anmeldung) erlaubt!

### Greenfee-Spieler und Gäste sind herzlich willkommen!

Wir freuen uns auf Ihren Besuch. Sie erreichen uns über die A 63. Von den beiden Abfahrten „Winweiler“ und „Dreisen/Göllheim“ sind es nur noch wenige Minuten. Der Golfclub ist auch ein attraktives Ziel für einen Kurzurlaub in der Pfalz – sprechen Sie unser Sekretariat an.

### Werden Sie Mitglied bei uns!

Wir leben einen familiären Umgang miteinander! Neueinsteiger, Wiedereinsteiger und Golfer, die einen attraktiven Club mit günstigen Beiträgen suchen, sind bei uns richtig. Wir bieten Ihnen eine wunderschöne, top gepflegte Golfanlage, ein freundschaftliches Clubleben und die Möglichkeit auf 9 Partnergolfplätzen in der Region zu einem stark reduzierten Greenfee zu golfen. Wir informieren Sie gerne.

### Kulinarisches für Golfer und Gäste

Seit diesem Jahr schwingen im Landgasthaus Röderhof wieder die Kochlöffel. Das Paar Rajesh Kumar und Tanuja Sharma, die auch schon ein erfolgreiches Restaurant in Rockenhausen betreiben, bieten auf dem Golfplatz eine internationale Küche mit mediterranen Elementen. Darüber hinaus sollen die Gäste regelmäßig mit indischen Spezialitäten verwöhnt werden. Auch zu erwähnen, dass das Betriebspaar mit regionalen Erzeugern (z.B. Fleisch) zusammenarbeitet. Kommen Sie vorbei und lassen auch Sie sich verwöhnen.



**Präsident:** Michale Tschöepke  
**Clubmanagerin:** Ulrike Körper  
**Sekretariat:** Sven Bauer, Ulrike Körper, Simone Sichau  
**Juniormanager:** Sven Bauer  
**Golf-Pro:** Josh Trunkfield, PGA-Professional  
Mobil: 0152 37815622, josh@jtgolf.de  
**Saison:** Saison ist von März bis November, geöffnet ist ganzjährig

**Platz:** 18-Loch  
Herren (gelb) 6.048 m / CR 72,8 / SL 136 / Par 72  
Damen (rot) 5.276 m / CR 74,5 / SL 131 / Par 72

**Greenfee:**  
Mo. – Fr. 60,- € // Sa./So./Feiertag 75,- €  
Schüler- u. Studentenermäßigung

DGV-Mitglieder mit „R“, „vS“ oder ohne

Kennzeichnung zahlen 20,- € Aufschlag

**Gäste:** sind herzlich willkommen!  
Platzreife auf 18-Loch-Platz  
Clubausweis mit eingetragener Vorgabe

### Sonstiges:

Pro-Shop: ja

Trolley/E-Trolley: ja / Golf-Cart: ja

Mitgliederaufnahme: ja

Schnupper-Angebote: ja

### Golfclub am Donnersberg e. V.

Röderhof 3 b  
67725 Börrstadt

Tel: +49 6357 96094

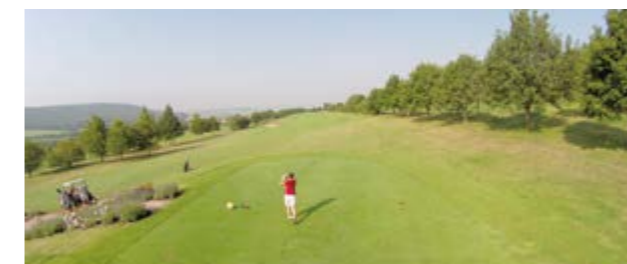
Fax: +49 6357 1430

info@golfamdonnersberg.de

[www.gcdonnersberg.de](http://www.gcdonnersberg.de)



**Gastronomie:** Landgasthaus Röderhof,  
Rajesh Kumar, Tel: 06357 509166  
Öffnungszeiten: Mo. – So. 12.00 – 22.00 Uhr  
(bis April Mo. Ruhetag)





# GOLFSZENE

Rheinland-Pfalz / Saarland

**Herausgeber:**

Karlheinz Bayer Verlagsservice  
 Erzkopfstraße 26, 75181 Pforzheim  
 Tel: 072 31 / 78 90 77, Mobil: 01 70 / 274 48 08  
 kahabayer@t-online.de

**Verteiler:**

Golfclubs, Golfshops und Golfhotels in Rheinland-Pfalz, Saarland und in Teilen von Hessen und Nordbaden, Anzeigenkunden, Orthopäden, Physiotherapeuten und exclusive Hairstyle

**Redaktion:**

M. Bayer

**Koordination und Anzeigen:**

Karlheinz Bayer

**Mediengestaltung:**

Susanne Ziegler, www.szconcept.de

**Erscheinungsweise:**

4x jährlich

© **Fotos:** Titelbild: stock.adobe.com

News und Golfclub-Portraits: Copyright und Rechte bei den jeweiligen Clubs / bzw. beim Golfverband Rheinland-Pfalz/Saarland e.V.



## SEEPARK LUDWIGSHAFEN – BODENSEE

2023



IMMOBILIEN  
 HAUSVERWALTUNG  
**HEINRICH  
 SCHNEIDER**

schneider@hs-immo.de

Telefon 0 72 36 / 84 71

www.hs-immo.de

## Golfen in idyllischer Landschaft

Mitten in der herrlichen Naturlandschaft des Pfälzerwalds liegt der Golfplatz Pfälzerwald. Von Kaiserslautern, Pirmasens und Saarbrücken ist es nur ein „Katzensprung“, aber auch von Mannheim/Heidelberg ist die Anlage in weniger als einer Stunde erreichbar.

Harmonisch in die Kulisse der umgebenden Hügel und Täler eingefügt, ist der **18-Loch Meisterschaftsplatz (Par 72)** mit leicht hügeligen, abwechslungsreich gestalteten Fairways und anspruchsvollen Grüns eine Herausforderung für ambitionierte Golfspielerinnen und -spieler, gleich welcher Spielstärke. Kurze Wege von den Grüns zum nächsten Abschlag tragen zu einer angenehmen, entspannten Golfrunde bei. Alles zusammen ergibt Golfvergnügen pur auf hohem sportlichen Niveau.

**Golferinnen und Golfer aller Spielstärken sind herzlich willkommen!**

Anfängern und Fortgeschrittenen steht eine Driving-Range mit 11 überdachten und 20 offenen Abschlagplätzen, großem Putting-Green und Pitching-Area zur Verfügung. Ein erfahrener Trainer begleitet Sie – unterstützt durch modernste Hilfsmittel – auf dem Weg zur Platzreife und bei der Verbesserung Ihrer Spieltechnik. Auf dem Golfplatz Pfälzerwald findet jeder Greenfee-Spieler eine passende Startzeit. Die Platzbuchung erfolgt einfach über die PC-Caddie-App.

Und allen, die Golf nur mal probieren oder kennen lernen wollen, bietet der öffentliche **6-Loch-Kurzspielplatz** die ideale Möglichkeit dazu. Hier kann jeder spielen, der möchte – ohne Platzreife und ohne Clubmitgliedschaft.

**Einfach sympathisch! Hunde auf der Runde!**

Golfbegeisterte Hundebesitzer können ihre beiden Leidenschaften „Golf“ und „Hund“ wunderbar miteinander verbinden.

Das **Restaurant „Palatina“** im Clubhaus mit seiner großzügigen Terrasse steht jedermann offen. Von dort aus können sie sich an der Aussicht auf die Grüns 9 und 18 erfreuen. Vor allem aber schätzen und genießen sie die hohe Qualität seiner Küche mit stets frisch zubereiteten Gerichten aus der regionalen und internationalen Küche und eine gut sortierte Getränkeauswahl. So bietet das Clubhaus auch einen idealen Rahmen für Geschäftsessen und Familien- oder Betriebsfeiern.



Auch eine Anreise per Campingfahrzeug stellt kein Problem dar und wird gerne genutzt. Wir bitten lediglich um kurze Rückmeldung an das Sekretariat vor Ihrer Anreise.

**Wir freuen uns auf Sie!**



**Manager:** Tobias Leonhard

**Sekretariat:** Björn Loepp

**Golfschule Pfälzerwald:** Phil Sierocinski

**Platz:** 18-Loch / ganzjährig geöffnet  
 Damen Rot: 5004 m / SR 121 / CR 71,3 / Par 72  
 Herren Gelb: 5894 m / SR 125 / CR 71 / Par 72

**Rezeption/Pro-Shop:** i. d. Saison  
 Mo. – Fr.: 9.00 – 17.00 Uhr  
 Sa./So./Feiertag: 8.00 – 16.00 Uhr

**Greenfee:** Mo. – Fr. 60,- € // Sa./So./Feiertag 80,- €

**Schüler und Studenten bis 27 Jahre:**  
 Mo. – Fr. 30,- € // Sa./So./Feiertag 40,- €

**Partnerclubs:** Golfclub Heddeshheim Gut Neuzenhof e.V.

Golfpark Kurpfalz / Golfplatz Rheintal

**Angeleitete Hunde auf dem Platz erlaubt**

**Öffentlicher 6-Lochplatz:** 10,- €

**Übungsanlagen:** Driving Range mit 11 überdachten und 24 offenen Abschlagsplätzen

**Gäste:** Jederzeit herzlich willkommen (HCP -54)  
 VcG-Mitglieder willkommen

**Ausstattung:** Elektro-Cart, E-Trolley, Trolley

**Gastronomie:** Restaurant Palatina  
 Während der Saison ab 12:00 Uhr geöffnet  
 Tel: 06333 9938264

**Golfplatz Pfälzerwald GmbH**

Auf dem Aspen 60  
 67714 Waldfischbach-Burgalben

Tel: 06333 279603  
 info@golfplatz-pfaelzerwald.de

**www.golfplatz-pfaelzerwald.de**





# Professionelles Schlägerfitting für optimale Performance



prisos-Golf.de

Verbessern Sie Ihren Score mit einem persönlichen Schläger-Fitting in einem unserer professionell eingerichteten Fitting-Center.



Premium-Fitting-Center  
Stuttgarter Golfclub Solitude e.V.  
Schlossfeld Obermönsheim 8  
71297 Mönsheim  
Tel.: 07044 - 911 04 13



Premium-Fitting-Center  
Golfclub Mannheim-Viernheim  
Alte Mannheimer Str. 5  
68519 Viernheim  
Tel.: 06204 - 929 52 00



[www.prisos-golf.de](http://www.prisos-golf.de)

## Der Golfplatz in der Biosphäre Bliesgau



**Präsident:** Erik Werny

**Clubmanager:** Sven Klaes

**Pro:** Darran Train, Mobil: 0172 7261638  
aussiegolf@hotmail.de

Im südlichen Saarland, 20 Autominuten von der Landeshauptstadt Saarbrücken lädt der Golfclub Katharinenhof zum Golfen in der Biosphäre. 1982 wurde die Anlage zunächst als 9-Loch-Platz gebaut, im Laufe der Jahre entstand eine 18-Loch Anlage, die zum naturnahen Golfen einlädt.

Der Platz hat eine leichte Hanglage und ist Richtung Süden ausgerichtet, vom Clubhaus aus hat der Besucher einen Blick bis in die Vogesen.

Mit 5600 Meter für die Herren und 4641 Meter für die Damen ein kompakter Platz, der nicht unbedingt ein E-Card erfordert.

Der Platz verläuft teils am Waldesrand und öffnet sich nach Süden, wo es dann die typischen Streuobstwiesen sind, die die Fairways rechts und links begleiten.

In der Küche hat Zoran Petrovic wieder das Zepter übernommen, was eine gute, frische und bodenständige Auswahl garantiert. Gerne mit Einflüssen vom Mittelmeer.

Auf einer der schönsten Sonnenterrassen des Saarlandes lassen Mitglieder und Gäste sehr gerne einen schönen Golftag ausklingen.

**Platz:** 18 Loch  
Herren: 5600 Meter  
Damen: 4641 Meter  
Gelb: CR 70,4 / SL 130  
Rot: CR 70,0 / SL 124

**Greenfee 18-Loch:**  
Mo. – Fr. 60,- €  
Sa./So./Feiertag 80,- €

**Greenfee 9-Loch:**  
Mo. – Fr. 35,- €  
Sa./So./Feiertag 45,- €

**Jugendliche:** ermäßigt (Einzelheiten auf der Website)

**Trainingsmöglichkeiten:**  
Driving Range mit 20 Abschlägen, davon 4 überdacht,  
Putting Green und Pitching Area

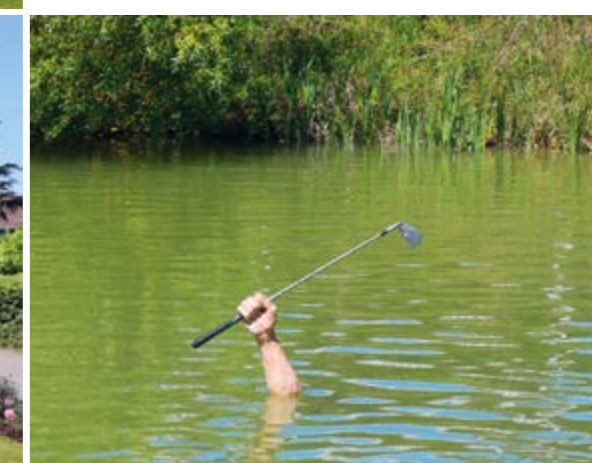
**Gastronomie:**  
Große Sonnenterrasse. In der Saison täglich  
ab 10:00 Uhr geöffnet, Montags ab 16:00 Uhr  
Tel: 06843 901834



**Golfclub Katharinenhof**  
Katharinenhof 1  
66453 Gersheim-Rubenheim

Tel: 06843 8797  
verwaltung@golfclub-katharinenhof.de

[www.golfclub-katharinenhof.de](http://www.golfclub-katharinenhof.de)





Sven Klaes – Clubmanager des Golfclub Katharinenhof

## „Digitalisierung und Mitgliedergewinnung sind für mich echte Themenschwerpunkte“

Das Golfvirus wurde dem Saarländer Sven Klaes bereits in die Wiege gelegt, zumal seine gesamte Familie mit großer Begeisterung Golf spielt. So war es nicht verwunderlich, dass Sven im zarten Alter von drei Jahren bereits regelmäßig auf dem Platz seines späteren

Heimatvereins, dem GC Saarbrücken, stand und sich an ersten Schlägen versuchte. Natürlich erhielt er in Gisingen auch seine ersten Unterrichtsstunden und durchlief in den folgenden Jahren alle Kinder- und Jugend-Mannschaften des Clubs. Klaes erinnert sich: „Bereits mit 13 oder 14 Jahren war mein Hcp einstellig und ich wurde erstmals in den D4-Kader des Landesverbandes berufen. Das beflügelte mich damals ungemein und weckte meinen Ehrgeiz. In den Jahren nach dieser ersten Berufung spielte ich für alle Jugend- und Clubmannschaften im GC Saarbrücken, bis zur AK30. Zu meinen

Sein Heimatclub GC Saarbrücken war es wiederum 2019, der ihm den beruflichen Einstieg in das Golfbusiness ebnen sollte: „Als ich gerade 27 Jahre alt geworden war, suchte der Golfclub Saarbrücken einen Mitarbeiter in dem Bereich der Verwaltung. Ich bewarb mich und kurze Zeit später begann ich zunächst als Aushilfe dort zu arbeiten. Bereits kurze Zeit, nachdem ich neben meiner Arbeit diese Tätigkeit angetreten hatte, war der Golfclub auf der Suche nach einem stellvertretenden Clubmanager – ich musste nicht lange überlegen, bewarb mich und erhielt die Zusage. Inzwischen sind seitdem drei Jahre vergangen und 2022 bot sich mir die Möglichkeit, mein Wissen und meine beruflichen Erfahrungen im Golfclub Katharinenhof als Clubmanager einzubringen. Seit 01. Oktober 2022 bin ich nun in dem Golfclub im Biosphärenreservat Bliesgau beschäftigt. Ich wollte eine neue Herausforderung und mich vor allem persönlich und beruflich weiterentwickeln. Für mich war das ein logische und sehr gute Entscheidung.“

Mit Blick auf seine Arbeit im GC Katharinenhof und die Aufgaben, die er mit dem dortigen Team angehen wird, scheint die Aufgabe sehr mannigfaltig und herausfordernd zu sein: „Für mich ist dieser Job ein neue Erfahrung, allerdings weiß ich sehr zu schätzen, dass ich hier viele Freiheiten genieße. Aktuell richtet sich einer meiner Schwerpunkte auf das Thema Personalgewinnung, vor allem im Greenkeeping. Weitere große Themen sind die Digitalisierung und die Mitgliedergewinnung, der ich viel Aufmerksamkeit widme. So werden wir einerseits unsere Homepage zeitnah erneuern und zukünftig mehr Augenmerk auf den Bereich Social Media richten. Dazu gehört die Optimierung interner und externer Prozesse in allen Bereichen. Dies wird sich auch in der Kommunikation zwischen Verwaltung und Mitgliedern darstellen lassen.“

Als kleines Beispiel möchte ich den digitalen Zugang mittels einer App für Mitglieder erwähnen, mit der schon heute Zugriff auf den Ballautomaten gewährt wird.

Ich will in diesem Jahr alle auf der To-Do-Liste stehenden Punkte angehen und bis Ende des Jahres so viele wie möglich umgesetzt haben. Dazu gehören die verstärkten Aktivitäten auf Facebook und Instagram und die optimierte Bewerbung unserer Schnupperangebote. Seit einiger Zeit arbeiten wir im Bereich Social Media mit der Saarbrücker Agentur „Face Force“ zusammen und versprechen uns viel von deren Know-How in diesem Segment. Auch die Kooperation mit der Tourismuszentrale des Saarlandes und der Einsatz der Saarland-Card wird uns weiter positive Effekte bescheren.“

Trainern gehörten in diesen Jahren unter anderem Uwe Dillinger, Jürgen Bauch und als Kadertrainer Stephan Morales, der aktuell beim DGV unter anderem für das Nationalteam der Damen verantwortlich ist.“

Doch auch bei Klaes gab es zwischenzeitlich in der Pubertät einen Bruch. Ab dem 15. Lebensjahr hatten sich seine Interessen verändert und er setzte für mehrere Jahre andere Prioritäten in seinem Leben: „Golf war unter anderem wegen der schulischen Herausforderungen und anderen privaten Interessen nicht mehr die absolute Nr. 1 in meinem Leben. Allerdings habe ich damals als Hobbygolfer kontinuierlich weiter gespielt und war auch in diversen Mannschaften aktiv. Mein Handicap war zu dieser Zeit immer noch bei 7. Ich würde mich rückblickend als ambitionierten Mannschaftsspieler bezeichnen. Die höchste Liga, welche ich erreichen konnte, war die Oberliga.“

### Sven Klaes

- \* **Geboren:**  
25. November 1991 in Saarbrücken
- \* **Wohnort:**  
Saarlouis
- \* **Hobbys:**  
Golf, Skifahren, das gute Leben genießen
- \* **Familienstand:**  
ledig
- \* **HPCI aktuell:**  
5,0



Sven Klaes



„Durch unsere Lage im Biosphärenreservat tragen wir eine hohe Verantwortung gegenüber der Natur gegenüber“

Für Klaes steht bei seinen umfangreichen Aktivitäten allerdings der Platz im Fokus seines Handelns: „Leider war es bis Ende April 2023 zu kalt und es hat viel zu viel Niederschlag gegeben. Ich wünsche mir wärmere Temperaturen, und das über einen längeren Zeitraum. Damit hängt auch eines unserer größten Projekte zusammen: das Wassermanagement.“

Beispielsweise wollen wir die Steuerungsmöglichkeiten des Bewässerungssystems optimieren und an den Einstellungen der Anlage arbeiten. So soll unter anderem aus Kostengründen die Anlage so gesteuert werden, dass nur noch die wirklich benötigten Flächen bewässert werden. Grundsätzlich müssen wir jedoch auch bei diesem Thema behutsam vorgehen, da wir durch die Lage der Golfanlage im Biosphärenreservat eine hohe Verantwortung der Natur gegenüber tragen.“

Obwohl Klaes wegen seiner fordernden Aufgaben selbst nur noch selten auf dem Platz stehen kann, kennt er dessen Tücken und Eigenheiten sehr genau: „Der Platz ist grundsätzlich für alle Handicap-Klassen geeignet. Einige Löcher sind allerdings schwer zu spielen und wir haben sehr fordernde Grüns. Das Layout bietet ein abwechslungsreiches Spielen.“

Die Qualitäten unseres Platzes wollen wir zukünftig mehr nach Außen kommunizieren, um beispielsweise mehr Greenfee-Spieler zu uns zu locken. Natürlich haben wir immer wieder Gäste oder Gruppen auf dem Platz, leider liegen wir jedoch in keiner klassischen Tourismusregion. Allerdings kommt uns die Club-Gastronomie mit Blick auf Gäste sehr zugute, da diese an sieben Wochentagen in der Saison geöffnet hat. Dadurch ist sie während der Saison stets sehr gut frequentiert.“

© Foto: Sven Klaes



# ERHÄLTlich

... in unserem Onlineshop:



**www.prisos-golf.de**  
 service@prisos-golf.de  
 Tel.: 07044-9110413

... oder inkl. persönlichem Fitting in unseren Proshops



prisos-golf GmbH  
 Stuttgarter Golfclub Solitude e.V.  
 Schloßfeld Obermönsheim 8  
 71297 Mönsheim  
 Tel.: 07044-9110413



prisos-golf GmbH  
 Golfclub Mannheim-Viernheim e.V.  
 Alte Mannheimer Str. 5  
 68519 Viernheim  
 Tel.: 06204-9295200

THE TRUE GAME CHANGER

# MAJESTY

Royale

Reise-Tipp

**Golfrunde der Extraklasse in Soufflenheim**



Als im Jahre 1996 Weltklassegolfer Bernhard Langer die von ihm designte 33-Loch Anlage im elsässischen Soufflenheim offiziell eröffnete, erhielt die europäische Golfszene ein besonderes Schmuckstück. Viele Golfer aus nah und fern haben seither den einzigartigen Golfplatz kennen und lieben gelernt und kommen oft mehrmals im Jahr um ihre Fähigkeiten zu testen.



In einer bezaubernden, stillen Natur, umgeben von Wald fernab von Lärm und Hektik hat Weltklassegolfer Bernhard Langer sein Meisterwerk geschaffen. Eine Golfanlage der Superlative mit 33 Grüns und 18 Seen auf über 140 Hektar Naturlandschaft. Eingebettet in einer von Ruhe beseelten Auenlandschaft bietet der Golfplatz in Soufflenheim ein Naturerlebnis das jeden Golfer gleichermaßen in seinen Bann zieht: Den sportlich ambitionierten Turnierspieler sowie den Golf-Einsteiger.



Bernhard Langer sagte über die topografischen Voraussetzungen die er hier vorfand, dass einem Designer wohl nur einmal im Leben ein so ideales Gelände zum Bau eines Golfplatzes geboten wird. Spielen Sie unseren spektakulären Meisterschaftsplatz und lassen Sie sich danach im eleganten, großzügigen Clubhaus verwöhnen. Entspannen Sie bei hervorragender französischer Küche auf unserer Sonnenterrasse mit einem herrlichen Blick über das Inselgrün der Bahn 16 und lassen Sie den Tag in netter Runde ausklingen. Nicht umsonst haben diverse Golfjournale in der Vergangenheit die Anlage in Soufflenheim unter die besten Plätze in Europa gewählt.

Überzeugen Sie sich selbst und kommen Sie vorbei, wir freuen uns auf Sie!

**Neuheiten:**

- » Toptracer-Anlage auf der Drivingrange
- » Sonntags kostenlose Schnupperstunden
- » Platzreifekurs Beginn Anfang Mai
- » Buchen Sie ihr Greenfee über Mygreenfee.com mit Rabatt ab 20% (Der Rabatt ändert sich je nach Tag und Stunde der Buchung)

**Golfclub Soufflenheim**  
 Allée du Golf, F-67620 Soufflenheim – Alsace  
 Tel: +33 388 057700 / info@golfclub-soufflenheim.com  
**www.golfclub-soufflenheim.com**





## Tee-Off vom höchsten Abschlag Deutschlands auf 1.011m ü.NN

Der Golfclub Waldegg-Wiggensbach e.V. mit seinen 27 Loch liegt idyllisch in die Natur eingebettet und bietet ein wunderschönes Panorama von den Allgäuer bis zu den Chiemgauer Alpen.

Das **Loch 5** des Panorama-Kurses hat den höchstgelegenen Abschlag Deutschlands **in 1011m Höhe** und ist mit seinem ganz besonderen Ausblick ein Erlebnis für sich. Mit undulierten Fairways, Waldschneisen und erhöhten Abschlägen gehört die 27-Loch-Anlage, zu den abwechslungsreichsten Plätzen im Allgäu.

Geselligkeit und Sportlichkeit werden hier groß geschrieben. Allein die Aussicht auf die Berge bei Kaffee und Kuchen auf einer der Terrassen ist einen Besuch wert.

Bitte Startzeiten und Golfcarts telefonisch reservieren.

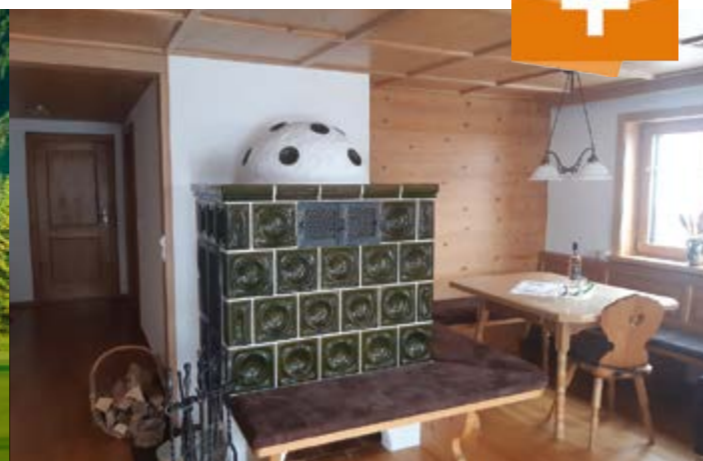
Golfclub Waldegg-Wiggensbach e.V., 87487 Wiggensbach, Hof Waldegg 3, Telefon 08370 93073, info@golf-wiggensbach.com, www.golf-wiggensbach.com

## „FeWo Stegenbach“ im Golfclub Oberstaufen-Steibis

GROSSE FERIEWOHNUNG FÜR MINDESTENS 4 PERSONEN

Die Ferienwohnung liegt in Oberstaufen, im Ortsteil Steibis direkt am Golfclub Oberstaufen-Steibis e.V. Sie befindet sich im EG mit Terrasse, Garten und Ausblick auf die Nagelfluh Kette. Die 3,5 - Zimmer Wohnung mit ca. 135 qm ist im Landhausstil mit Kachelofen eingerichtet. Unseren Feriengästen stehen ausreichend PKW-Stellplätze und ein eigener Keller-raum zur Verfügung. Des Weiteren erreichen Sie das Wander- und Ski-gebiet der Imbergbahn rund um den Imberg und dem Hochgrat bequem in wenigen Minuten zu Fuß. Der Ortsteil Steibis, ebenfalls in wenigen

Gehminuten zu erreichen bietet Ihnen verschiedene Geschäfte zum Einkaufen und Restaurants. Das Ski/und Wandergebiet Imberg, mit Kinderparadies im Winter, dem Kletterpark Sport Hauber, ist nur ca. 300m von unserer Wohnung entfernt. Viele wundervolle Wanderwege erschließen sich direkt an der Wohnung. Das öffentliche Restaurant mit seiner Sonnenterrasse des Golfclub Oberstaufen-Steibis e.V. und der 18 Loch Anlage liegt im Nebengebäude.



Die Details zu Wohnung sind unter der folgenden Adresse zu finden:  
[www.Oberstaufen.de](http://www.Oberstaufen.de) oder auch [www.golf-oberstaufen.de](http://www.golf-oberstaufen.de)



Reise-Tipp

## Golfen in 900 Meter Höhe



## Golfclub Oberstaufen-Steibis e.V.

Die Golfanlage Oberstaufen-Steibis wurde vom Bundesverband Golfanlagen e.V. in die Kategorie ★★★★★Superior eingestuft. Im Ortsteil Steibis finden Sie die traumhaft gelegene Golfanlage, die Sie mit ihrer herzlichen, familiären Atmosphäre begeistern wird. Die Golfanlage gehört zu den schönsten im Allgäu.

Biotope, Felsen, Quellen, alte Bäume, kleine Seen und das für den Bergsommer typische Schellengeläut machen es Ihnen leicht, die Schönheit der Natur zu genießen. Selbst Golfer, die weltbekannte Plätze gespielt haben, wird dieser Platz beeindrucken und herausfordern.

Die Vorzüge eines internationalen Urlaubsortes bietet Ihnen die Marktgemeinde Oberstaufen, die durch ihre Schrothkur weltbekannt ist. Das Heilbad liegt inmitten der reizvollen Oberallgäuer Landschaft. Neben zahlreichen sportlichen Aktivitäten, verführerischen Einkaufsmöglichkeiten, kulinarischen Höhepunkten und abendlichen Highlights bietet das Heilbad, als einer der bekanntesten Kurorte Deutschlands, auch ein breites Beauty- und Wellnessangebot. Zudem ist der Bodensee mit seinem beinahe mediterranen Klima nicht weit entfernt und nach Österreich ist's ein Katzensprung.



**Präsident:** Alfred Langer  
**Manager:** Michael Toffel  
**Sekretariat:** Andrea Mischler  
**Golflehrer:** Steven Rogers, Jan Vonavka  
**Pro Shop:** täglich geöffnet  
**Gastronomie:** mit Sonnenterrasse  
**Saison:** April – November

**Platz:** 18 Loch  
Herren gelb: CR 69,0 / Slope 135 / Par 70  
Herren blau: CR 67,2 / Slope 131 / Par 70  
Damen rot: CR 70,7 / Slope 128 / Par 70  
Damen orange: CR 68,7 / Slope 125 / Par 70  
Jugend grün: CR 58,0 / Slope 100 / Par 64

**Greenfee:**  
Mo.– Fr. 83,-€ / Sa./So./Feiertage 90,-€  
Gäste unserer 21 Partnerhotels erhalten Sonderkonditionen

**Driving Range:** kein Range Fee

**Golfschule:** tägliche Trainerstunde, wöchentliche Platzreifekurse

**Sonstiges:** Golfcarts, E-Trolleys, Leihschläger, Hunde angeleint erlaubt

**Jahresbeiträge:** keine Aufnahmegebühr  
**Vollmitgliedschaft** Einzel 1.280,- €  
Ehepaar 2.200,- €

**Schnuppermitgliedschaft** 905,- €  
**U 30-Mitgliedschaft** für Berufseinsteiger:  
1. Jahr: 700,- / 2. Jahr: 900,- / 3. Jahr: 1.280,- €

**Spezialangebot:** Platzreifekurs + Golfschläger Komplettsatz + Schnuppermitgliedschaft für 12 Monate nur 1199,- €

**Golfclub Oberstaufen-Steibis e.V.**  
In der Au 5, 87534 Oberstaufen-Steibis  
Tel: 0 83 86 - 85 29  
E-Mail: info@golf-oberstaufen.de  
[www.golf-oberstaufen.de](http://www.golf-oberstaufen.de)





Reise-Tipp

## GOLF & GOURMET-GENUSS – und ein neues „Spa-radies“

Verbringen Sie einen exklusiven Golfurlaub in Osttirol auf der sonnigen Alpensüdseite, unmittelbar am hauseigenen 36-Loch Golfplatz. Die hochwertig ausgestatteten Designer-Suiten bieten einen herrlichen Blick in den Garten mit beheiztem Pool. Im À-la-carte-Restaurant „Vincena“ verwöhnt der Küchenchef Sie mit kreativen Menüs.

Seit Juli 2021 erwartet Sie ein neuer Luxus-Spa mit Hallenbad, Fitness & Behandlungsbereich.

**Genießen Sie das GOLF PAKET 3 NÄCHTE inkl. Gourmet-Halbpension und  
2 x 18-Loch Greenfee für den hauseigenen 36-Loch Golfplatz. Bereits ab 606 € p. P. buchbar.**

**GOLF PAKET 7 NÄCHTE inkl. Gourmet-Halbpension und 6 x 18-Loch Greenfee ab 1.309 € p. P. buchbar.**

**DER 36-LOCH GOLFPLATZ IST NACH EINEM MILDEM WINTER  
BEREITS WIEDER IN HERVORRAGENDEM PFLEGEZUSTAND!**



  
**DOLOMITENGOLF  
SUITES**  
★★★★★





HUSQVARNA MÄHROBOTER

# Einfach effektiv!



ERFAHREN SIE HIER MEHR

Professionelle Rasenpflege im großen Maßstab | [husqvarna.de](https://husqvarna.de)



Copyright © 2023 Husqvarna AB (publ). Alle Rechte vorbehalten.

## Für einen besseren Rasen

Golfplätze werden intensiv genutzt und müssen höchsten Ansprüchen entsprechen. Husqvarna Mähroboter mähen Fairways und Semi-Roughs automatisch, damit Sie sich anderen Aufgaben zuwenden können. Dabei arbeiten sie sehr leise und emissionsfrei. Die Mähzeiten können Sie flexibel anpassen. Dabei haben Sie die Wahl: CEORA für große Flächen sowie Automower® für kleinere oder steile Flächen.

Erfahren Sie mehr unter [husqvarna.de/sportrasen](https://husqvarna.de/sportrasen)



AUTOMOWER® 550 und CEORA Mähroboter für den professionellen Einsatz auf Golfplätzen